

**B.E.G.****LUXOMAT®**

## LC-plus 280

91008 EAN: 4007529910083

- Tension: 110 - 240 V AC 50 / 60 Hz
- Dimensions: 110 x 68 x 78 mm
- Puissance interne: env. 0.24 W

### Domaines d'application

- espaces extérieurs (entrées / routes d'accès)
- places de parking
- parkings souterrains
- entrepôt à hauts rayonnages

### Données de commande

Désignation	Couleur	Ref.
LC-plus 280	blanc	91008

### Accessoires

Désignation	Couleur	Ref.
RC-Filtre Anti-Arc	blanc	10880
Mini-RC-Filtre Anti-Arc		10882
Adapter BLE-IR	noir	93067
IR-LC-plus	-	92095
IR-LC-Mini	-	92093
Panier de protection BSK (Ø 164 x 143 mm)	blanc	92467
Support de mât avec protection contre les intempéries	acier inoxydable	93220
Support mural avec protection contre les intempéries	blanc	93222
Support mural avec protection contre les intempéries	anthracite	93221
Obturateurs LC-plus 280		32698

## Données techniques

Tension:	110 – 240 V AC 50 / 60 Hz
Dimensions:	110 x 68 x 78 mm
Puissance interne:	env. 0.24 W
Angle de détection:	horizontal 280° (Montage mural)
Portée:	max. 16 m transversale max. 9 m frontale
Surface contrôlée pour une approche tangentielle:	620 m <sup>2</sup> / 2.5 m Hauteur de fixation
Hauteur de montage min./max./recommanded:	2 m / 3 m / 2.5 m
Niveau de protection:	IP54 / Classe II
Résistance aux chocs:	IK02
Température ambiante:	-25 °C à +50 °C
Boîtier:	Polycarbonate, résistant aux UV
Couleur du matériau:	blanc mat, similaire RAL9010

### Canal 1 (commande de l'éclairage)

	2000 W, cos $\varphi$ = 1
Puissance:	1000 VA, cos $\varphi$ = 0.5 400 W LED
Type de contact:	1x $\mu$ -Contact, Contact type NO
Durée de temporisation:	15 s – 16 min, Impulsion
Seuil d'enclenchement:	2 – 500 Lux

## Informations sur les produits

Détecteur de mouvement avec aussi détection vers le bas pour une surveillance complète

Tête sphérique orientable

Commutation au passage par zéro

D'autres fonctions sont programmables avec une télécommande optionnelle

Montage simple par socle enfichable

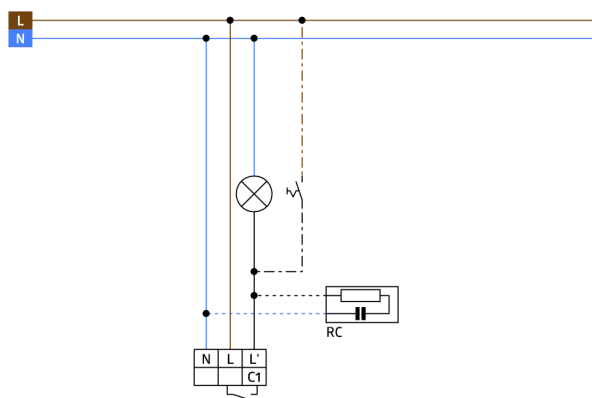
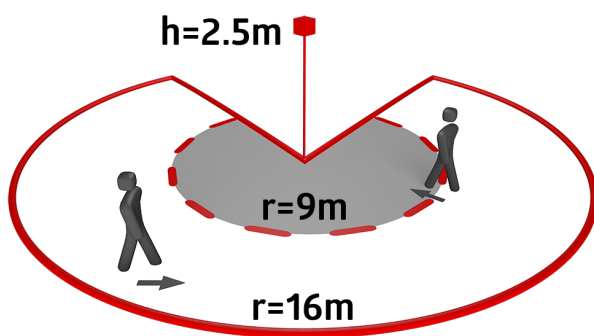
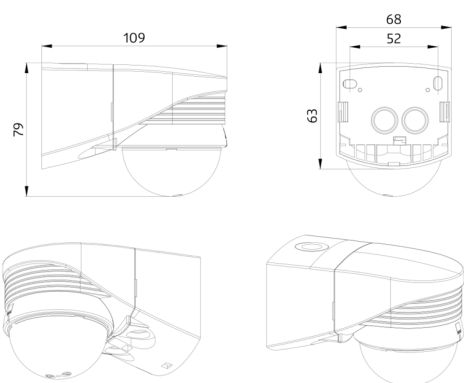
La zone de détection peut être limitée par des obturateurs

Socle spécial pour montage sur angle extérieur compris !

Réglages d'usine 3 min et 20 Lux

### Domaines d'application :

espaces extérieurs (entrées / routes d'accès), places de parking, parkings souterrains, entrepôt à hauts rayonnages



## Accessoires



### RC-Filtre Anti-Arc

Ref.: 10880

Tension: 230 V AC ±10%  
Dimensions: 38 x 12 x 26 mm  
Niveau de protection: IP20 / Classe II



### Mini-RC-Filtre Anti-Arc

Ref.: 10882

Tension: 230 V AC ±10%  
Dimensions: 50 x 23 x 8 mm  
Niveau de protection: IP20 / Classe II



### Adapter BLE-IR

Ref.: 93067

Dimensions: 40 x 55 x 103 mm  
Couleur du matériau: noir  
Fréquence: 2.4 GHz bande ISM, GFSK  
0.2 dBm + 5.3 dBi = 5.5 dBm



### IR-LC-plus

Ref.: 92095

Batterie: 3.0 V Lithium CR2032  
(compris dans la livraison)  
Dimensions: 80 x 60 x 8 mm  
Couleur du matériau: -



### IR-LC-Mini

Ref.: 92093

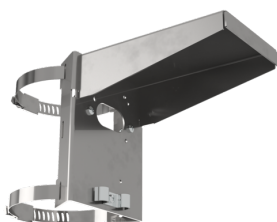
Batterie: 3.0 V Lithium CR2032  
(compris dans la livraison)  
Dimensions: 57 x 35 x 7 mm  
Couleur du matériau: -



### Panier de protection BSK (Ø 164 x 143 mm)

Ref.: 92467

Dimensions: Ø 164 x 143 mm  
Résistance aux chocs: IK09  
Boîtier: panier en acier revêtu



### Support de mât avec protection contre les intempéries

Ref.: 93220

Dimensions: 188 x 98 x 134 mm  
Boîtier: acier inoxydable  
Couleur du matériau: acier inoxydable



### Support mural avec protection contre les intempéries

Ref.: 93222

Dimensions: 188 x 98 x 134 mm  
Couleur du matériau: blanc



### Support mural avec protection contre les intempéries

Ref.: 93221

Dimensions: 188 x 98 x 134 mm  
Couleur du matériau: anthracite



### **Obturbateurs LC-plus 280**

Ref.: 32698

Boîtier: Polycarbonate, résistant aux UV

Couleur du matériau: transparent