

**B.E.G.****LUXOMAT®**

## Indoor 180-TR cadre non-inclus

92668 EAN: 4007529926688

- Tension: 110 - 240 V AC 50 / 60 Hz  
tension fonctionne avec une minuterie
- Dimensions: cadre non-inclus 70 x 70 x 61 mm
- Puissance interne: env. 0.8 W

### Données de commande

Désignation	Couleur	Ref.
Indoor 180-TR cadre non-inclus	-	92668

### Accessoires

Désignation	Couleur	Ref.
SCT1	gris	92655
Cadre IP20 Indoor 180	blanc pur	92630
Cadre IP20 Indoor 180	blanc laque	92631
Cadre IP20 Indoor 180	anthracite	92634
Cadre IP54 Indoor 180	blanc pur	92139
Cadre IP20 Indoor 180	blanc perlé	92632
Cadre IP20 Indoor 180	zilver	92633
Socle AP Indoor 180	blanc pur	92141
Plaque centrale Indoor 180 45x45	blanc laque	38947
Plaque centrale Indoor 180 45x45	blanc perlé	39076
Plaque centrale Indoor 180 55 x 55 mm	blanc pur	39222
Plaque centrale Indoor 180 55 x 55 mm	blanc laque	39223

Plaque centrale Indoor 180 55 x 55 mm	blanc signalisation	39241
Plaque centrale Indoor 180 55x55	blanc laque	39242
Plaque centrale Indoor 180 S1 56x56	blanc pur	35126
Plaque centrale Indoor 180 56x56 Modul2	blanc pur	35127
Obturateurs Indoor 180 transparent		92294
Obturateur Indoor 180		33233
couvercle de protection Indoor 180		92018

## Données techniques

Tension:	110 - 240 V AC 50 / 60 Hz tension fonctionne avec une minuterie
Dimensions:	cadre non- inclus 70 x 70 x 61 mm
Puissance interne:	env. 0.8 W
Angle de détection:	horizontal 180° (Montage mural)
Portée:	max. 10 m transversale max. 3 m frontale
Surface contrôlée pour une approche tangentielle:	150 m <sup>2</sup> / 1.1 m Hauteur de fixation
Hauteur de montage min./max./recommended:	1 m / 2.2 m / 1.1 m
Niveau de protection:	IP20 / Classe II
Résistance aux chocs:	IK05
Température ambiante:	-25 °C à +50 °C
Boîtier:	Polycarbonate, résistant aux UV
Couleur du matériau:	-
<b>Canal 1</b>	
Puissance:	0.2 A / 230 V
Durée de temporisation:	Durée d'impulsion: 0.1 s; Désactivation de la mesure de luminosité 1 min - 10 min
Seuil d'enclenchement:	2 - 2000 Lux

## Informations sur les produits

Détecteur de mouvement mural, notamment pour la commutation de l'éclairage automatique des escaliers

Version triac avec technologie à 2 fils, sans fil neutre

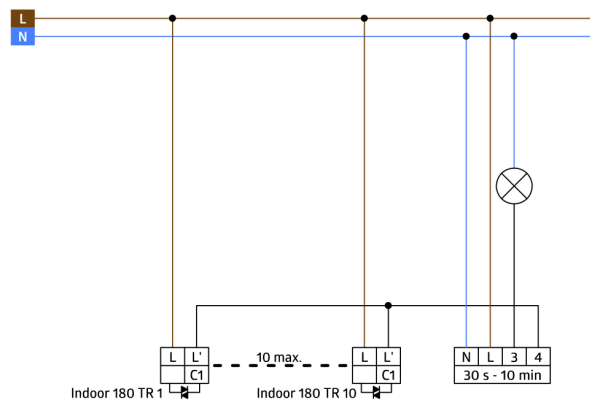
Garantie d'un fonctionnement sans faille avec le contrôleur d'éclairage d'escalier SCT1 (max. 10 détecteurs par SCT1)

Disponible avec cadre (dimension de la couverture intérieure 60 x 60 mm) ou sans cadre pour combinaison avec le cadre de couverture (dimension de la couverture intérieure 50 x 50 mm) en 5 couleurs différentes

Peut être utilisé en combinaison avec des plaques centrales dans des systèmes de cadres communs de différents fabricants

B.E.G. cadres et plaques centrales pour la combinaison avec d'autres systèmes disponibles

**Exemples d'application:** surveillance des escaliers, des couloirs - il suffit de remplacer le bouton-poussoir



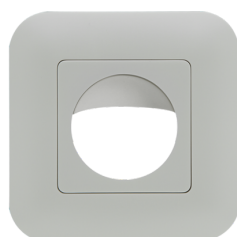
## Accessoires



### SCT1

Ref.: 92655

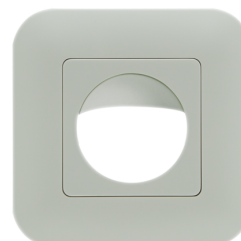
Tension: 230 V AC +/- 10% 50 Hz  
Dimensions: 86 x 18 x 66 mm (1 TE)  
Puissance interne: < 0.75 W



### Cadre IP20 Indoor 180

Ref.: 92630

Dimensions: 86 x 86 mm  
Niveau de protection: IP20  
Boîtier: Polycarbonate, résistant aux UV



### Cadre IP20 Indoor 180

Ref.: 92631

Dimensions: 86 x 86 mm  
Niveau de protection: IP20  
Boîtier: Polycarbonate, résistant aux UV



### Cadre IP20 Indoor 180

Ref.: 92634

Dimensions: 86 x 86 mm  
Niveau de protection: IP20  
Boîtier: Polycarbonate, résistant aux UV



### Cadre IP54 Indoor 180

Ref.: 92139

Dimensions: 87 x 87 mm  
Niveau de protection: IP54  
Boîtier: Polycarbonate, résistant aux UV



### Cadre IP20 Indoor 180

Ref.: 92632

Dimensions: 86 x 86 mm  
Niveau de protection: IP20  
Boîtier: Polycarbonate, résistant aux UV



### Cadre IP20 Indoor 180

Ref.: 92633

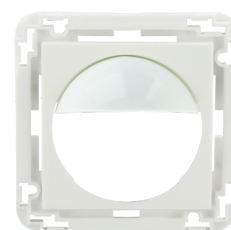
Dimensions: 86 x 86 mm  
Niveau de protection: IP20  
Boîtier: Polycarbonate, résistant aux UV



### Socle AP Indoor 180

Ref.: 92141

Dimensions: 88 x 88 x 42 mm  
Niveau de protection: IP54  
Résistance aux chocs: IK05



### Plaque centrale Indoor 180 45x45

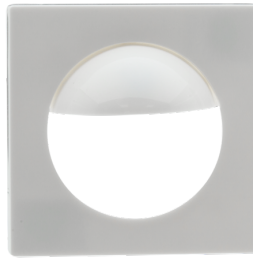
Ref.: 38947

Dimensions: 45 x 45 mm  
Couleur du matériau: blanc laque mat, similaire RAL9016



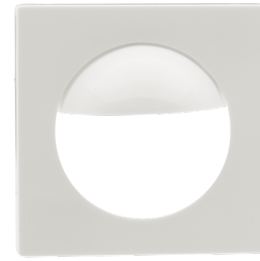
**Plaque centrale Indoor 180 45x45**  
Ref.: 39076

Dimensions: 45 x 45 mm  
Boîtier: Polycarbonate, résistant aux UV  
Couleur du matériau: blanc perlé mat, similaire RAL1013



**Plaque centrale Indoor 180 55 x 55 mm**  
Ref.: 39222

Dimensions: 55 x 55 mm  
Boîtier: Polycarbonate, résistant aux UV  
Couleur du matériau: blanc pur brillant, similaire RAL9010



**Plaque centrale Indoor 180 55 x 55 mm**  
Ref.: 39223

Dimensions: 55 x 55 mm  
Boîtier: Polycarbonate, résistant aux UV  
Couleur du matériau: blanc laque brillant



**Plaque centrale Indoor 180 55 x 55 mm**  
Ref.: 39241

Dimensions: 55 x 55 mm  
Boîtier: Polycarbonate, résistant aux UV  
Couleur du matériau: blanc signalisation brillant, similaire RAL9003



**Plaque centrale Indoor 180 55x55**  
Ref.: 39242

Dimensions: 55 x 55 mm  
Boîtier: Polycarbonate, résistant aux UV  
Couleur du matériau: blanc laque brillant, similaire RAL9016



**Plaque centrale Indoor 180 S1 56x56**  
Ref.: 35126

Dimensions: 56 x 56 mm  
Boîtier: Polycarbonate, résistant aux UV  
Couleur du matériau: blanc pur brillant, similaire RAL9010



**Plaque centrale Indoor 180 56x56 Modul2**  
Ref.: 35127

Dimensions: 56 x 56 mm  
Boîtier: Polycarbonate, résistant aux UV  
Couleur du matériau: blanc pur brillant, similaire RAL9010



**Obturateurs Indoor 180 transparent**  
Ref.: 92294

Boîtier: Polycarbonate, résistant aux UV



**Obturateur Indoor 180**  
Ref.: 33233

Boîtier: Polycarbonate, résistant aux UV  
Couleur du matériau: blanc



**couvrele de protection Indoor 180**

Ref.: 92018

Dimensions: 56 x 56 mm

Boîtier: Polycarbonate, résistant aux UV

Couleur du matériau: blanc pur brillant,  
similaire RAL9010