

B.E.G.**LUXOMAT®**

BL2-FP Set 93317-93251-92199

- Tension: 110 - 240 V
- Dimensions: **Ø 200 x 90 mm (92199)**
- Puissance interne: 0.3 W

Domaines d'application

- corridors / voies de circulation
- escaliers
- toilettes
- entrepôts / salles techniques

Données de commande

Désignation	Couleur	Ref.
BL2-FP	blanc	93317
Set de montage BL2-EN	blanc	93251
Panier de protection BSK (Ø 200 x 90 mm)	blanc	92199

Données techniques

Tension:	110 - 240 V
Dimensions:	Ø 200 x 90 mm (92199)
Puissance interne:	0.3 W
Angle de détection:	horizontal 360° (Montage plafond)
Portée:	max. Ø 8 m transversale max. Ø 4.8 m frontale max. Ø 3.2 m Activité assise
Surface contrôlée pour une approche tangentielle:	50 m ² / 2.5 m Hauteur de fixation
Hauteur de montage min./max./recommended:	2 m / 5 m / 2.5 m
Niveau de protection:	IP23 / Classe II
Résistance aux chocs:	IK09 (92199)
Température ambiante:	-25 °C à +50 °C
Boîtier:	Polycarbonate, résistant aux UV + panier en acier revêtu (92199)
Couleur du matériau:	blanc
Connexions et câbles:	0.5 - 1.5 mm ² pour conducteurs rigides

Canal 1 (commande de l'éclairage)

Puissance:	1000 W, cos φ = 1 500 VA, cos φ = 0.5 400 W LED
Type de contact:	1x µ-Contact, Contact type NO
Durée de temporisation:	15 s - 60 min
Seuil d'enclenchement:	10 - 2000 Lux

Informations sur les produits

Set : BL2-FP + Set de montage BL2-EN blanc + Panier de protection BSK (Ø 200 x 90 mm) blanc

Détecteur de mouvement pour faux plafond pour applications intérieures avec plage de détection de 360°.

Pour montage dans des faux plafonds

Un canal pour la commutation de l'éclairage

Commutation au passage par zéro

Commande facile par télécommande requise

Fonctions de base pour des applications économiques

Avec réglage d'usine pour la mise en service directe

Relais haute performance conçu pour 100 000 cycles de commutation à charge élevée, plusieurs millions de cycles de commutation possibles à faible charge

Accessoires optionnels disponibles pour montage en apparent et encastré

Réglage d'usine: sensibilité élevée, temporisation 3 min, seuil d'enclenchement 500 lux





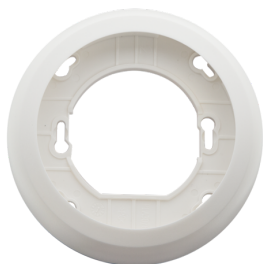
Article de la Set

Pour obtenir le bundle conformément à la spécification technique, veuillez commander les articles mentionnés.



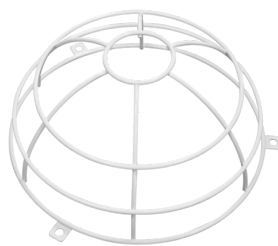
BL2-FP
Ref.: 93317

Tension: 110 - 240 V
Dimensions: Ø 80 x 61 mm
Puissance interne: 0.3 W



Set de montage BL2-EN
Ref.: 93251

Dimensions: Ø 104 x 19 mm
Couleur du matériau: blanc



Panier de protection BSK (Ø 200 x 90 mm)
Ref.: 92199

Dimensions: Ø 200 x 90 mm
Résistance aux chocs: IK09
Boîtier: panier en acier revêtu