

# Exemples de planification pour les électriciens et les planificateurs

## Avec B.E.G. confort et sûreté des plans

Le choix d'un détecteur de présence ou d'un multicauteur adapté à chaque zone du projet n'est pas toujours aisé en raison de la diversité et des fonctions spéciales des détecteurs. En tant que spécialiste, B.E.G. propose des détecteurs pour presque tous les besoins. Nous serons heureux de vous aider dans la sélection et la planification.

Sur les pages suivantes, nous avons rassemblé des conseils sur l'emplacement de montage optimal, la commutation correcte et le réglage correct de nos détecteurs, ainsi que des exemples de planification pour différents projets. Ici, vous pouvez voir rapidement quels détecteurs sont les mieux adaptés à quelles situations.

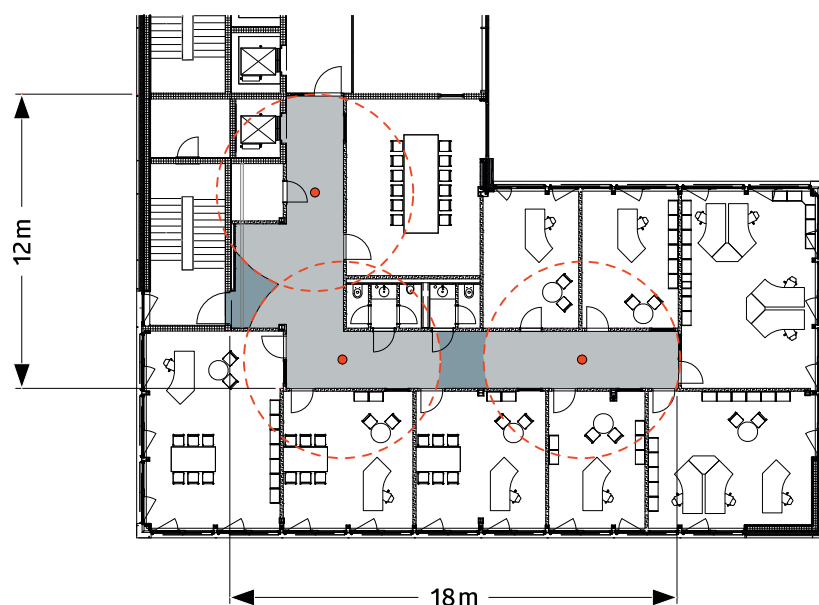
De plus, profitez de l'expérience de B.E.G. pour une planification réussie et un bon fonctionnement des détecteurs B.E.G. Notre personnel de terrain vous conseillera directement sur place.

Si vous le souhaitez, nos spécialistes peuvent utiliser votre plan CAO pour planifier la répartition optimale de nos détecteurs de mouvement et de présence. Envoyez-nous simplement vos plans par e-mail. Nous nous occupons du reste, gratuitement bien sûr.

Vous pouvez compter sur nous : Même après l'achat, nous sommes là pour vous conseiller jusqu'à la réalisation de votre projet.



## Exemple de planification d'un couloir avec PD4-M



Détecteur pour  
● Groupe de luminaires 1

Hauteur de montage = 2,50 m

### ■ Description de l'application :

La commande automatique de l'éclairage avec détecteurs de présence doit être mise en œuvre dans un couloir d'un étage de bureaux.

### ■ Remarques :

Les détecteurs doivent être positionnés de manière à ce que toutes les zones d'accès soient couvertes en toute sécurité par des zones de détection frontale. Les « zones mortes » doivent être évitées dans les sections du couloir ; si cela n'est pas possible, la durée de temporisation doit être augmentée.

Veillez noter que les portées de détection des détecteurs dépendent du sens de déplacement des personnes à détecter (frontale au détecteur ou transversal au détecteur).

### ■ Données d'objet :

Type : Couloir sans lumière du jour  
Dimensions du couloir :  
L 18,00 x l 12,00 m  
Hauteur de la pièce : 2,50 m (hauteur libre)

### ■ Eclairage :

1 groupe de luminaires avec ballasts électroniques

### ■ Liste des produits :

1 pc. LUXOMAT® PD4 (maître)  
2 pcs. LUXOMAT® PD4 (esclave)

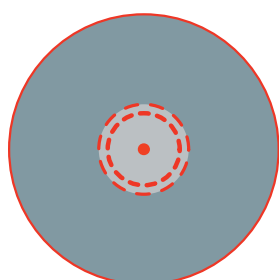
### ■ Réglage de l'appareil maître :

Durée de temporisation R1 : > 5 min  
Seuil d'enclenchement R1 : 50 - 150 Lux  
Durée de temporisation R2 : optionnelle  
Si nécessaire : éclairage d'orientation

### ■ Mode d'opération :

Fonctionnement maître/esclave dans la zone du couloir (voir schéma électrique PD4-M-1C)  
L'appareil maître doit toujours être monté dans la zone la plus sombre du couloir.

### ■ Portée type « PD4 »

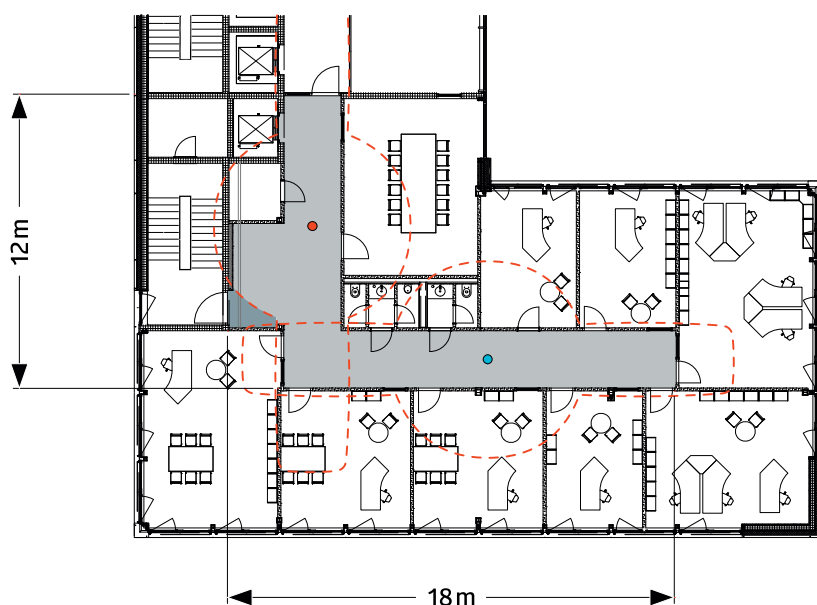


—	transversale	Ø 24 m
- - -	frontale	Ø 8 m
· · ·	activité assise	Ø 6,4 m

Pour une hauteur de montage de 2,50 m

**Veillez noter que la portée varie en fonction de la hauteur de montage (p. 177-178) !**

## Exemple de planification d'un couloir avec PD4-M-C



Détecteur pour

- Groupe de luminaires 1
- Groupe de luminaires 2

Hauteur de montage = 2,50 m

### ■ Description de l'application :

Dans un couloir d'un étage de bureaux, un système de commande automatique de l'éclairage, discret sur le plan optique, doit être mis en place.

### ■ Remarques :

Les détecteurs doivent être positionnés de manière à ce que toutes les zones d'accès soient couvertes en toute sécurité par des zones de détection frontale. Les « zones mortes » doivent être évitées dans les parties du couloir ; si cela n'est pas possible, la durée de temporisation doit être augmentée.

Veillez noter que les portées de détection des détecteurs dépendent du sens de déplacement des personnes à détecter (frontal au détecteur ou transversal au détecteur).

### ■ Données d'objet :

Type : Couloir sans lumière du jour  
 Dimensions du couloir :  
 L 18,00 x l 12,00 m  
 Hauteur de la pièce : 2,50 m (hauteur libre)

### ■ Eclairage :

2 groupes de luminaires avec ballasts électroniques

### ■ Liste des produits :

2 pcs. LUXOMAT® PD4-M-C

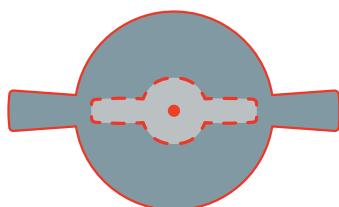
### ■ Réglage de l'appareil maître :

Durée de temporisation R1 : > 5 min  
 Seuil d'enclenchement R1 : 50 - 150 Lux  
 Durée de temporisation R2 : optionnelle

### ■ Mode d'opération :

Les deux détecteurs en mode maître (voir schéma électrique PD4-M-2C-C)

### ■ Portée type « PD4-C »

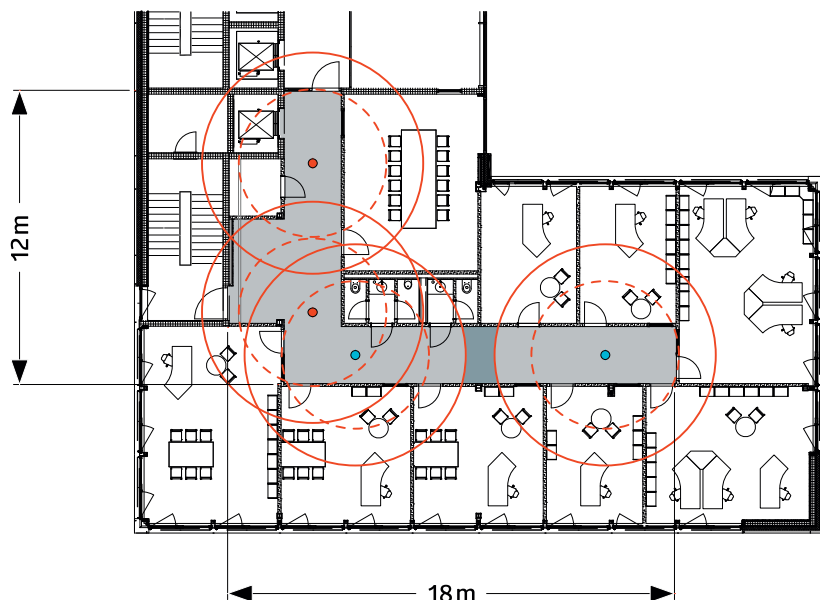


- transversale Ø 40 m
- - - frontale Ø 20 m

Pour une hauteur de montage de 2,50 m

**Veillez noter que la portée varie en fonction de la hauteur de montage (p. 177-178) !**

## Exemple de planification d'un couloir avec PD11



Détecteur pour

- Groupe de luminaires 1
- Groupe de luminaires 2

Hauteur de montage = 2,50 m

### ■ Description de l'application :

La commande automatique de l'éclairage à l'aide de détecteurs de présence design doit être mise en œuvre dans un couloir d'un étage de bureaux.

### ■ Remarques :

Le détecteur de présence design PD11 s'intègre de manière presque invisible dans le plafond avec une hauteur de montage de 0,85m seulement. Les détecteurs doivent être positionnés de manière à ce que toutes les zones d'accès soient couvertes en toute sécurité par des zones de détection frontale. Les « zones mortes » doivent être évitées dans les parties du couloir ; si cela n'est pas possible, la durée de temporisation doit être augmentée.

Veillez noter que les portées de détection des détecteurs dépendent du sens de déplacement des personnes à détecter (frontal au détecteur ou transversal au détecteur).

### ■ Données d'objet :

Type : Couloir sans lumière du jour  
 Dimensions du couloir :  
 L 18,00 x l 12,00 m  
 Hauteur de la pièce : 2,50 m (hauteur libre)

### ■ Eclairage :

2 groupes de luminaires avec ballasts électroniques

### ■ Liste des produits :

2 pcs. LUXOMAT® PD11-M  
 2 pcs. LUXOMAT® PD11-S

### ■ Réglage de l'appareil maître :

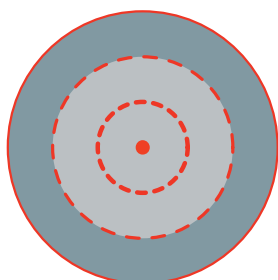
Durée de temporisation R1 : > 5 min  
 Seuil d'enclenchement R1 : 300 Lux ou individuellement avec télécommande

### ■ Mode d'opération :

Fonctionnement maître/esclave dans la zone du couloir (voir schéma électrique PD11-M-1C-FLAT)

L'appareil maître doit toujours être monté dans la zone la plus sombre du couloir.

### ■ Portée type « PD11 »



- transversale Ø 9 m
- - - frontale Ø 6 m
- · · activité assise Ø 3 m

Pour une hauteur de montage de 2,50 m

**Veillez noter que la portée varie en fonction de la hauteur de montage (p. 177-178) !**



## Exemple de planification d'un couloir avec Indoor 180



Détecteur pour

- Groupe de luminaires 1
- Groupe de luminaires 2

Hauteur de montage = 1,10 m

### ■ Description de l'application :

La commande automatique de l'éclairage doit être mise en œuvre dans un couloir d'un étage de bureaux. Comme il s'agit d'un bâtiment ancien, des détecteurs de présence muraux sont souhaités.

### ■ Remarques :

Les détecteurs de présence muraux Indoor 180 en combinaison avec des cadres intermédiaires conviennent à toutes les marques courantes d'interrupteurs encastrés.

Les détecteurs doivent être positionnés de manière à ce que toutes les zones d'accès soient couvertes en toute sécurité par des zones de détection frontale. Les « zones mortes » doivent être évitées dans les parties

du couloir ; si cela n'est pas possible, la durée de temporisation doit être augmentée.

Veuillez noter que les portées de détection des détecteurs dépendent du sens de déplacement des personnes à détecter (frontal au détecteur ou transversal au détecteur).

### ■ Données d'objet :

Type : Couloir sans lumière du jour

Dimensions du couloir :

L 18,00 x l 12,00 m

Hauteur de la pièce : 2,50 m (hauteur libre)

### ■ Eclairage :

2 groupes de luminaires avec ballasts électroniques

### ■ Liste des produits :

2 pcs. LUXOMAT® Indoor 180-M  
3 pcs. LUXOMAT® Indoor 180-S

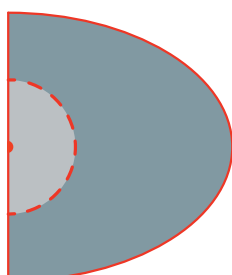
### ■ Réglage de l'appareil maître :

Durée de temporisation R1 : > 5 min  
Seuil d'enclenchement R1 : 300 Lux ou individuellement avec télécommande  
Durée de temporisation R2 : optionnelle

### ■ Mode d'opération :

Fonctionnement maître/esclave dans la zone du couloir  
(voir schéma électrique Indoor 180-M-2C)  
L'appareil maître doit toujours être monté dans la zone la plus sombre du couloir.

### ■ Portée type « Indoor 180 »

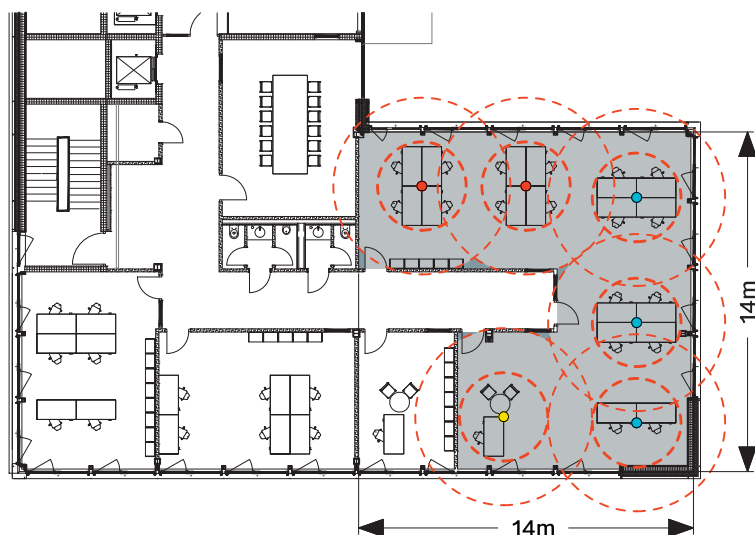


— transversale Ø 10 m  
- - - frontale Ø 3 m

Pour une hauteur de montage de 1,10 m - 2,20 m

**Veuillez noter que la portée varie en fonction de la hauteur de montage (p. 177-178) !**

# Exemple d'aménagement d'un bureau à aire ouverte avec PD11



#### Détecteur pour

- Groupe de luminaires 1
- Groupe de luminaires 2
- Groupe de luminaires 3

Hauteur de montage = 3,00 m

#### ■ Description de l'application :

Dans un bureau à aire ouverte avec des zones séparées par des cloisons, un système de commande automatique de l'éclairage avec détecteurs de présence, discret du point de vue optique, doit être mis en œuvre.

#### ■ Remarques :

Le détecteur de présence design PD11 s'intègre de manière presque invisible dans le plafond avec une hauteur visible de 0,85 mm seulement. Les détecteurs doivent être positionnés de manière à ce que la zone de détection « activité assise » couvre les postes de travail de bureau.

#### ■ Données d'objet :

Type : Bureau à aire ouverte avec lumière du jour

L 14,00 x l 14,00 m

Hauteur de la pièce : 3,00 m (hauteur libre)

#### ■ Eclairage :

3 groupes de luminaires avec ballasts électroniques

#### ■ Liste des produits :

3 pcs. LUXOMAT® PD11-M

3 pcs. LUXOMAT® PD11-S

#### ■ Réglage de l'appareil maître :

Durée de temporisation R1 : > 5 min

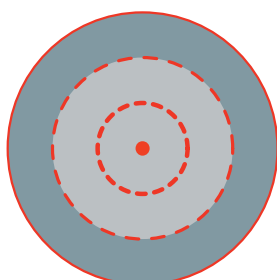
Seuil d'enclenchement R1 : 500 Lux ou individuellement avec télécommande

#### ■ Mode d'opération :

Fonctionnement maître/esclave aux postes de travail (voir schéma électrique PD11-M-1C-FLAT)

L'appareil maître doit toujours être monté à l'endroit le plus sombre de la zone éclairée par le groupe.

#### ■ Portée type « PD11 »

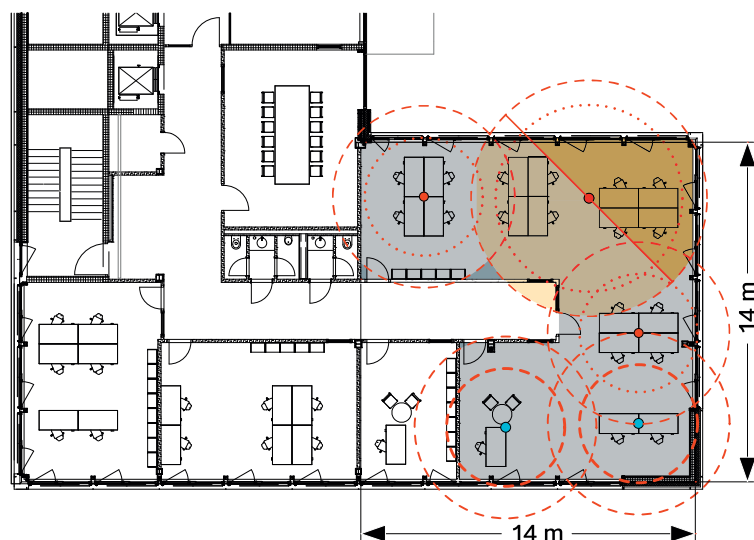


	transversale	Ø 9 m
	frontale	Ø 6 m
	activité assise	Ø 3 m

Pour une hauteur de montage de 2,50 m

**Veillez noter que la portée varie en fonction de la hauteur de montage (p. 177-178) !**

## Exemple d'aménagement d'un bureau à aire ouverte avec PD2/PD4-DUO



- Capteur de lumière 1
- Capteur de lumière 2

- Détecteur pour
- Groupe de luminaires 1
- Groupe de luminaires 2

Hauteur de montage = 3,00 m

### ■ Description de l'application :

Dans un bureau à aire ouverte avec deux groupes d'éclairage, une commande automatique de l'éclairage en fonction de la lumière du jour avec détecteurs de présence doit être mise en œuvre.

Le côté ensoleillé du bureau avec les fenêtres orientées sud/ouest et le côté ombragé avec les fenêtres orientées nord devrait être contrôlé indépendamment.

### ■ Remarques :

Les postes de travail des fenêtres sud et ouest sont regroupés dans un groupe de luminaires, tout comme les postes de travail des fenêtres nord.

### ■ Données d'objet :

Type : Bureau à aire ouverte avec lumière du jour

Dimensions de la pièce :

L 14,00 x l 14,00 m

Hauteur de la pièce : 3,00 m (hauteur libre)

### ■ Eclairage :

2 groupes de luminaires avec ballasts électroniques

### ■ Liste des produits :

1 pc. LUXOMAT® PD4-M-DUO

1 pc. LUXOMAT® PD2-M

3 pcs. LUXOMAT® PD2-S

### ■ Réglage de l'appareil maître :

Durée de temporisation R1 : > 5 min

Seuil d'enclenchement R1 : 500 Lux ou individuellement avec télécommande

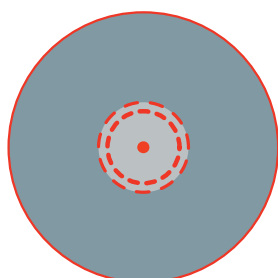
Durée de temporisation R2 : optionnelle

### ■ Mode d'opération :

Fonctionnement maître/esclave aux postes de travail (voir schéma électrique PD2-M-1C et PD4-M-2C-DUO)

L'appareil maître doit toujours être monté à l'endroit le plus sombre.

### ■ Portée type « PD4 »

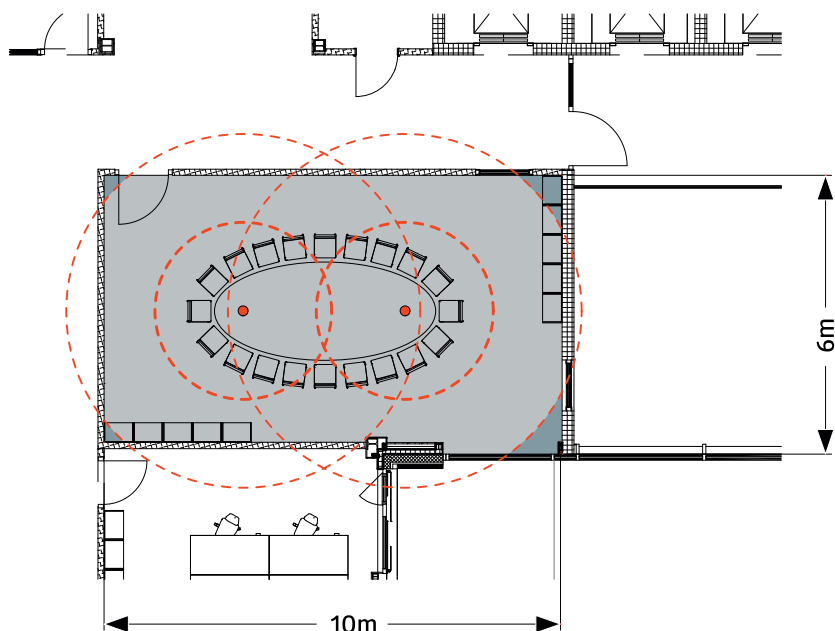


- transversale Ø 24 m
- - - frontale Ø 8 m
- · - · activité assise Ø 6,4 m

Pour une hauteur de montage de 2,50 m

**Veillez noter que la portée varie en fonction de la hauteur de montage (p. 177-178) !**

# Exemple de planification d'une salle de conférence avec PD11



Détecteur pour  
● Groupe de luminaires 1

Hauteur de montage = 3,00 m

## ■ Description de l'application :

Dans une salle de conférence, l'éclairage doit être contrôlé visuellement de manière discrète en fonction de la présence et de la lumière du jour. Malgré la commande automatique, il doit être possible d'influencer manuellement l'état de commutation actuel à l'aide d'un bouton-poussoir ou d'une télécommande. Les détecteurs de présence doivent être montés au plafond.

## ■ Remarques :

Le détecteur de présence design PD11 s'intègre de manière presque invisible dans le plafond avec une hauteur de montage de 0,85mm seulement. L'installation de deux

détecteurs de présence permet de couvrir l'ensemble de la table de conférence avec les zones de détection « activité assise ». Même les petits mouvements sont détectés de manière fiable.

## ■ Données d'objet :

Type : Salle de réunion avec lumière du jour

Dimensions de la pièce :

L 10,00 x l 6,00 m

Hauteur de la pièce : 3,00 m (hauteur libre)

## ■ Eclairage :

1 groupe de luminaires avec ballasts électroniques

## ■ Liste des produits :

1 pc. LUXOMAT® PD11-M

1 pc. LUXOMAT® PD11-S

## ■ Réglage de l'appareil maître :

Durée de temporisation R1 : > 5min

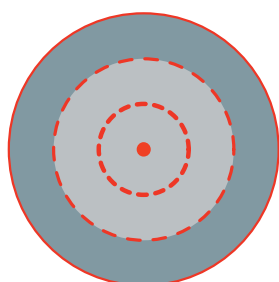
Seuil d'enclenchement R1 : 500Lux

## ■ Mode d'opération :

Fonctionnement maître/esclave avec commande par bouton-poussoir en option (voir schéma électrique PD11-M-1C-FLAT)

L'appareil maître doit toujours être monté à l'endroit le plus sombre.

## ■ Portée type « PD11 »

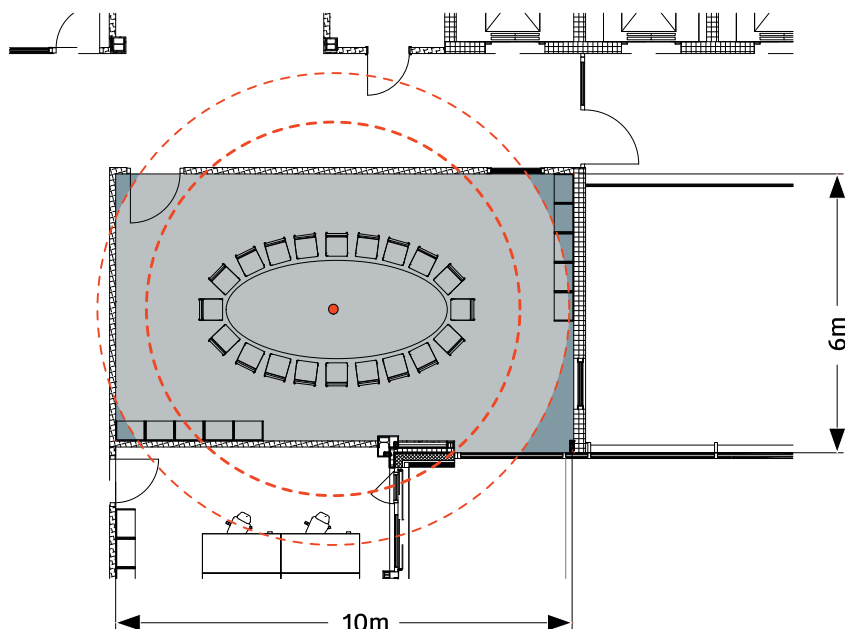


—	transversale	Ø 9 m
---	frontale	Ø 6 m
-.-.-	activité assise	Ø 3 m

Pour une hauteur de montage de 2,50 m

**Veillez noter que la portée varie en fonction de la hauteur de montage (p. 177-178) !**

## Exemple de planification d'une salle de conférence avec PD4



Détecteur pour  
● Groupe de luminaires 1

Hauteur de montage = 3,00 m

### ■ Description de l'application :

Dans une salle de conférence, l'éclairage doit être contrôlé en fonction de la présence et de la lumière du jour. Malgré la commande automatique, il doit être possible d'influencer manuellement l'état de commutation actuel à l'aide d'un bouton-poussoir ou d'une télécommande. Les détecteurs de présence doivent être montés au plafond.

### ■ Remarques :

En montant le PD4, il est possible de couvrir toute la pièce avec un seul appareil.

### ■ Données d'objet :

Type : Salle de réunion avec lumière du jour  
Dimensions de la pièce :  
L 10,00 x l 6,00 m  
Hauteur de la pièce : 3,00 m (hauteur libre)

### ■ Eclairage :

1 groupe de luminaires avec ballasts électroniques

### ■ Liste des produits :

1 pc. LUXOMAT® PD4-M

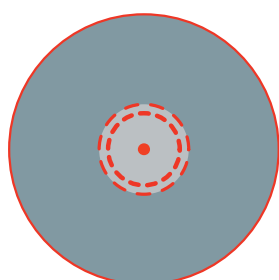
### ■ Réglage de l'appareil maître :

Durée de temporisation R1 : > 5 min  
Seuil d'enclenchement R1 : 500 Lux  
Durée de temporisation R2 : optionnelle

### ■ Mode d'opération :

Fonctionnement maître avec commande par bouton-poussoir en option (voir schéma électrique PD4-M-2C)

### ■ Portée type « PD4 »

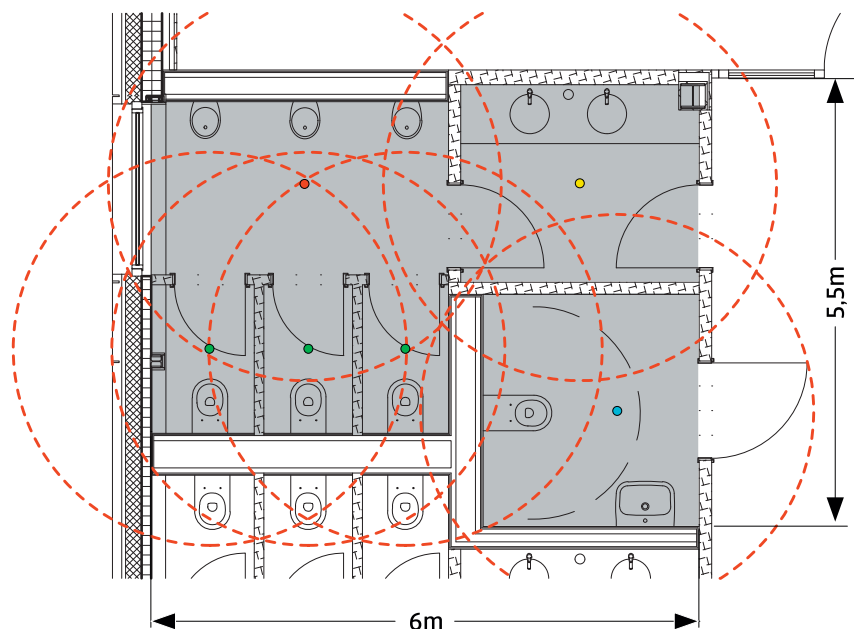


—	transversale	Ø 24 m
- - -	frontale	Ø 8 m
· · ·	activité assise	Ø 6,4 m

Pour une hauteur de montage de 2,50 m

**Veillez noter que la portée varie en fonction de la hauteur de montage (p. 177-178) !**

## Exemples de projets de toilettes avec PD3N ou PD9 (murs pleins)



- Détecteur pour
- Groupe de luminaires 1
  - Groupe de luminaires 2-4
  - Groupe de luminaires 5
  - Groupe de luminaires 6

Hauteur de montage = 3,00 m

### ■ Description de l'application :

Dans une salle de toilettes avec des cabines de WC verrouillables à parois pleines, l'éclairage doit être allumé de manière fiable et économe en énergie.

### ■ Remarques :

Pour couvrir toutes les zones, les cabines doivent être équipées chacune d'un détecteur de présence.

### ■ Données d'objet :

Type : Toilettes

Dimensions de la pièce :

L 6,00 x 15,50 m

Hauteur de la pièce : 3,00 m (hauteur libre)

### ■ Eclairage :

1 groupe de luminaires avec ballasts électroniques par pièce/cabine

### ■ Liste des produits :

6 pcs. LUXOMAT® PD3N- ou PD9

### ■ Réglages :

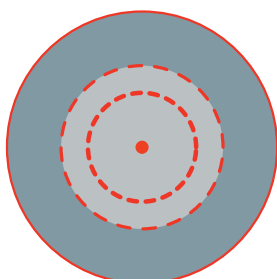
Durée de temporisation : 10 min

Seuil d'enclenchement : Jour (symbole « Soleil »)

### ■ Mode d'opération :

Fonctionnement standard (voir schéma électrique PD3N-1C et PD9-1C)

### ■ Portée type « PD3N » ou « PD9 »



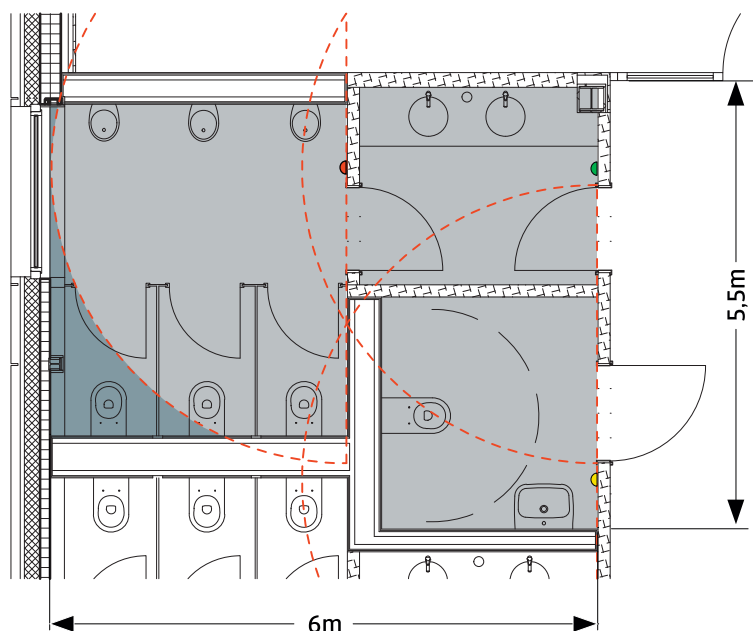
- transversale Ø 10 m
- - - frontale Ø 6 m
- · - · activité assise Ø 4 m

Pour une hauteur de montage de 2,50 m

**Veillez noter que la portée varie en fonction de la hauteur de montage (p. 177-178) !**



## Exemple de planification de toilettes avec Indoor 180 Micro



Détecteur pour  
 ● Groupe de luminaires 1  
 ● Groupe de luminaires 2  
 ● Groupe de luminaires 3

Hauteur de montage = 1,10 m

### ■ Description de l'application :

Dans une salle de toilettes avec des cabines verrouillables ouvertes vers le haut, l'éclairage doit être allumé et éteint efficacement.

### ■ Remarques :

En plus du détecteur de mouvement, l'Indoor 180 Micro est équipé d'un capteur acoustique pour que l'éclairage reste allumé non seulement pendant le mouvement, mais aussi en cas de bruit.

### ■ Données d'objet :

Type : toilettes publiques sans lumière du jour  
 Dimensions de la pièce :  
 L 6,00 x l 5,50 m  
 Hauteur de la pièce : 3,00 m (hauteur libre)

### ■ Eclairage :

1 groupe de luminaires avec ballasts électroniques par pièce

### ■ Liste des produits :

3 pcs. LUXOMAT® Indoor 180-R

### ■ Réglages :

Durée de temporisation : 10 min

Seuil d'enclenchement : Jour (symbole « Soleil »)

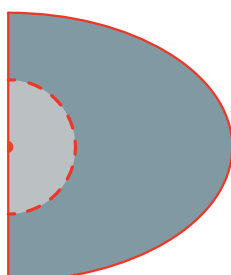
### ■ Sensibilité au bruit :

La sensibilité optimale doit être déterminée dans un test.

### ■ Mode d'opération :

Fonctionnement standard (avec sensibilité au bruit) ; (voir schéma électrique Indoor 180-R)

### ■ Portée type « Indoor 180 »



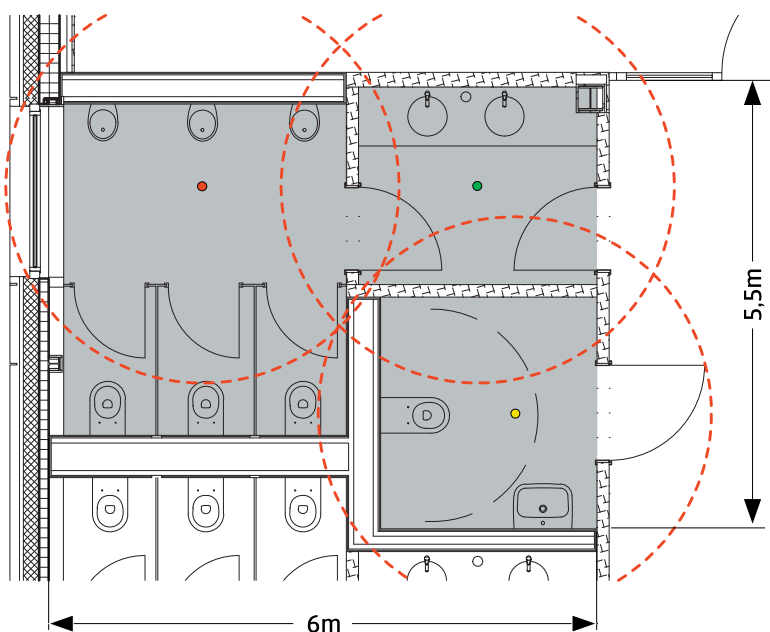
— transversale Ø 10 m

- - - frontale Ø 3 m

Pour une hauteur de montage de 1,10 m - 2,20 m

**Veillez noter que la portée varie en fonction de la hauteur de montage (p. 177-178) !**

## Exemple de planification de toilettes avec PD3N Micro (murs mi-hauteur)



### Détecteur pour

- Groupe de luminaires 1
- Groupe de luminaires 2
- Groupe de luminaires 3

Hauteur de montage = 3,00 m

### Description de l'application :

Dans une salle de toilettes avec des cabines verrouillables ouvertes vers le haut, l'éclairage doit être allumé et éteint efficacement. Les détecteurs de mouvement doivent être montés au plafond.

### Remarques :

Le PD3N Micro possède un capteur acoustique en plus du capteur de mouvement, de sorte que l'éclairage reste allumé non seulement lors de mouvements, mais aussi en cas de bruit.

### Données d'objet :

Type : toilettes publiques sans lumière du jour  
 Dimensions de la pièce :  
 L 6,00 x l 5,50 m  
 Hauteur de la pièce : 3,00 m (hauteur libre)

### Eclairage :

1 groupe de luminaires avec ballasts électroniques par pièce

### Liste des produits :

3 pcs. LUXOMAT® PD3N Micro

### Réglages :

Durée de temporisation R1 : > 5 min  
 Seuil d'enclenchement R1 : 300 Lux ou individuellement avec télécommande

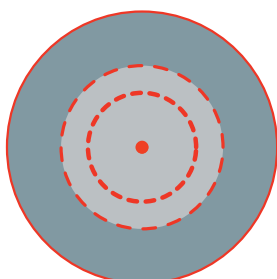
### Sensibilité au bruit :




La sensibilité optimale doit être déterminée dans un test.

### Mode d'opération :

Fonctionnement standard (avec sensibilité au bruit) (voir schéma électrique PD3N-1C Micro)

### Portée type « PD3N »

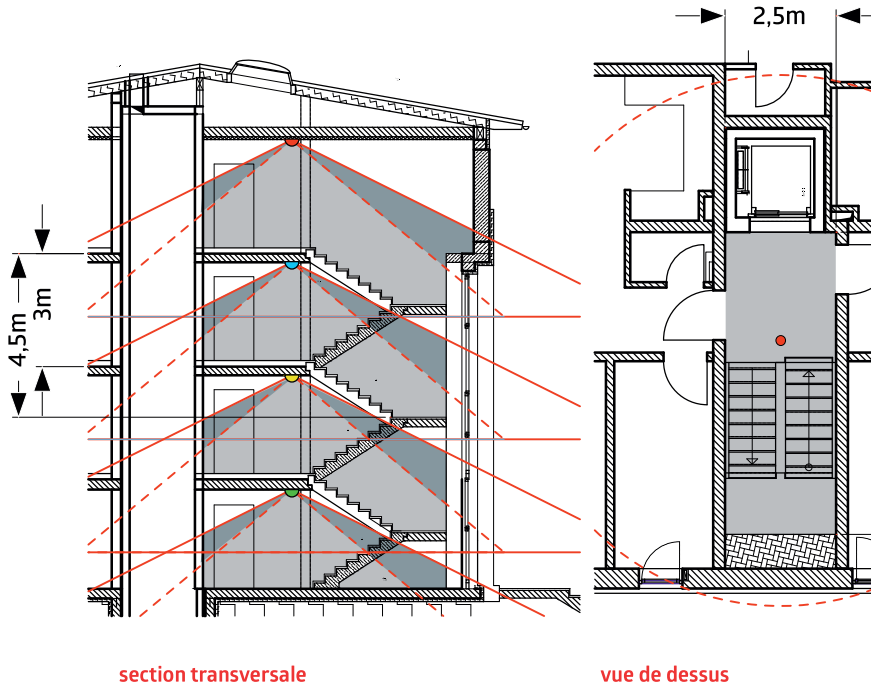


	transversale	Ø 10 m
	frontale	Ø 6 m
	activité assise	Ø 4 m

Pour une hauteur de montage de 2,50 m

**Veillez noter que la portée varie en fonction de la hauteur de montage (p. 177-178) !**

## Exemple de projet cage d'escalier avec PD2



- Détecteur pour
- Groupe de luminaires 1
  - Groupe de luminaires 2
  - Groupe de luminaires 3
  - Groupe de luminaires 4

Hauteur de montage = 3,00 m

### ■ Description de l'application :

Dans la cage d'escalier d'une maison multifamiliale, quatre groupes d'éclairage (étages résidentiels / étage du sous-sol) doivent être commandés automatiquement par des détecteurs de présence. Les appareils doivent être montés au plafond.

### ■ Données d'objet :

Type : Cage d'escalier avec 3 étages résidentiels avec lumière du jour et un étage en sous-sol sans lumière du jour

### Dimensions de la cage d'escalier :

L 6,50 x l 2,50 m

Hauteur de la pièce : 3,00 m (hauteur libre)

### ■ Eclairage :

1 groupe de luminaires avec ballasts électroniques par étage

### ■ Liste des produits :

4 pcs. LUXOMAT® PD2-M

### ■ Réglage de l'appareil maître :

Groupe 1 :

Durée de temporisation R1 : 5 min

Seuil d'enclenchement R1 : Jour (symbole « Soleil »)

Durée de temporisation R2 : optionnelle

Groupe 2 :

Durée de temporisation R1 : 5 min

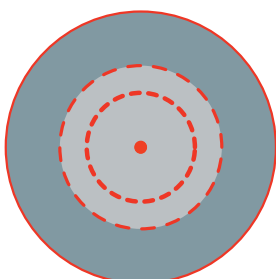
Seuil d'enclenchement R1 : 300 Lux

Durée de temporisation R2 : optionnelle

### ■ Mode d'opération :

Fonctionnement maître avec commande par bouton-poussoir en option au sous-sol (voir schéma électrique PD2-M-2C)

### ■ Portée type « PD2 »

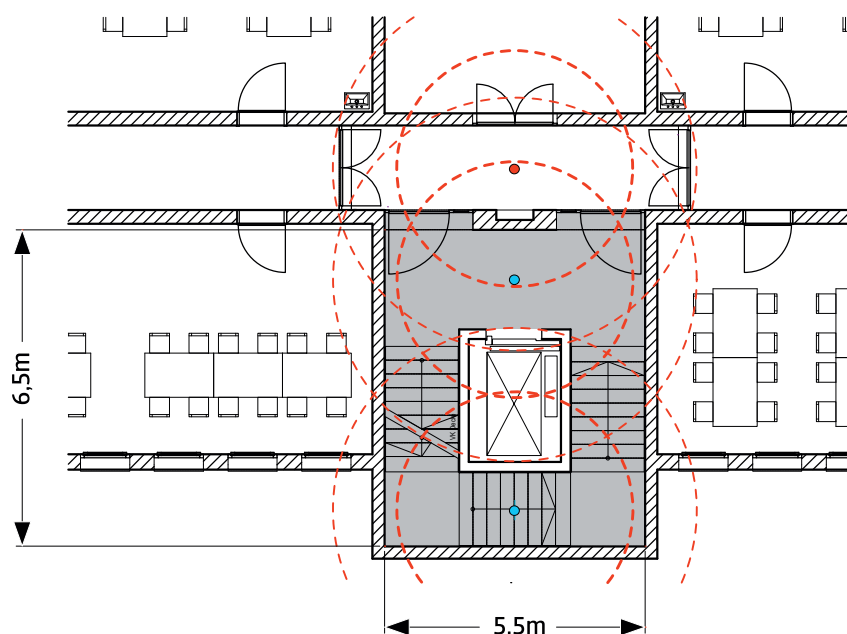


—	transversale	Ø 10 m
- - -	frontale	Ø 6 m
- · - · -	activité assise	Ø 4 m

Pour une hauteur de montage de 2,50 m

**Veillez noter que la portée varie en fonction de la hauteur de montage (p. 177-178) !**

## Exemple de projet cage d'escalier avec PD3N



Détecteur pour

● Groupe de luminaires 1

● Groupe de luminaires 2

Hauteur de montage = 3,00 m

### ■ Description de l'application :

L'éclairage d'un immeuble de bureaux doit être commandé automatiquement par des détecteurs de mouvement dans la cage d'escalier avec ascenseur central et dans le couloir en face.

Les appareils doivent être montés au plafond.

### ■ Remarques :

Un deuxième détecteur doit être installé à l'arrière de la cage d'ascenseur pour éviter une zone morte. Deux détecteurs de mouvement commandent le groupe d'éclairage (maître/esclave) à chaque étage de la cage d'escalier.

### ■ Données d'objet :

Type : Cage d'escalier de 3 étages sans lumière du jour

Dimensions de la cage d'escalier :

L 6,50 x l 5,50 m

Hauteur de la pièce : 3,00 m (hauteur libre)

### ■ Eclairage :

2 groupes de luminaires avec ballasts électroniques par étage

### ■ Liste des produits :

3 pcs. LUXOMAT® PD3N par étage

### ■ Réglages :

Durée de temporisation : 5 min

Seuil d'enclenchement :

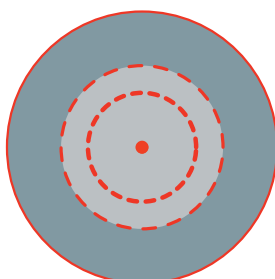
Groupe 1 : Seuil d'enclenchement 300 Lux (avec surveillance L')

Groupe 2 : Seuil d'enclenchement jour (symbole « soleil »)

### ■ Mode d'opération :

Fonctionnement en parallèle (voir schéma électrique PD3N-1C)

### ■ Portée type « PD3N »

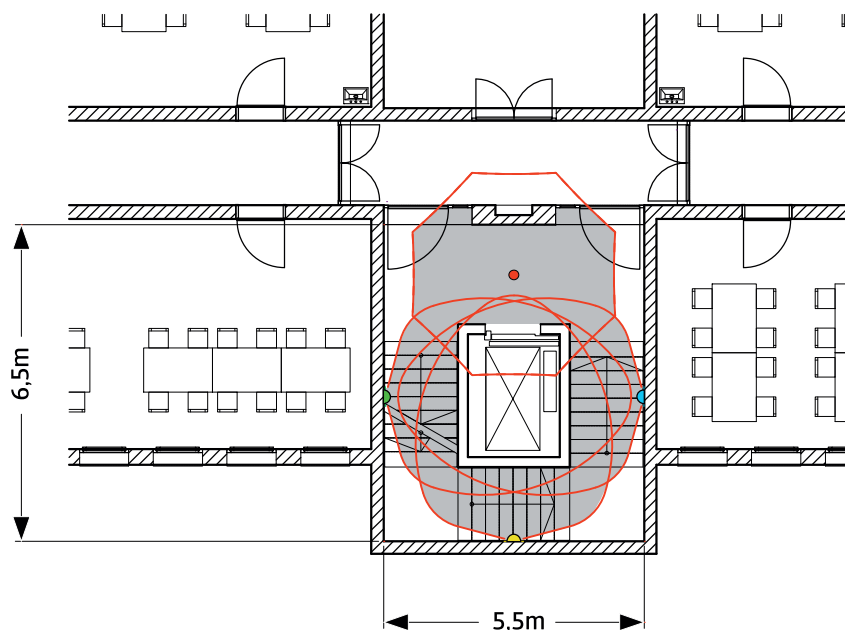


—	transversale	Ø 10 m
- - -	frontale	Ø 6 m
- · - · -	activité assise	Ø 4 m

Pour une hauteur de montage de 2,50 m

**Veillez noter que la portée varie en fonction de la hauteur de montage (p. 177-178) !**

## Exemple de projet cage d'escalier avec HF-MD3



### Détecteur pour

- Groupe de luminaires 1
- Groupe de luminaires 2
- Groupe de luminaires 3
- Groupe de luminaires 4

Hauteur de montage = 3,00 m

### ■ Description de l'application :

Dans la cage d'escalier d'un immeuble de bureaux, l'éclairage de chaque étage doit être contrôlé visuellement de manière discrète.

### ■ Indice :

Le HF-MD3 détecte les mouvements même à travers des matériaux fins (verre, parois légères, etc.). Il convient donc pour une installation discrète dans les luminaires.

### ■ Données d'objet :

Type : Cage d'escalier de 3 étages sans lumière du jour

Dimensions de la cage d'escalier :

L 6,50 x l 5,50 m

Hauteur de la pièce : 3,00 m (hauteur libre)

### ■ Eclairage :

1 Groupe de luminaires par étage

### ■ Liste des produits :

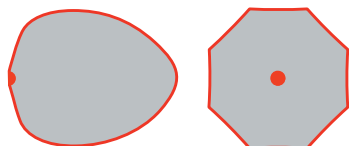
4 pcs. LUXOMAT® HF-MD3 (pour installation dans les luminaires)

### ■ Réglages :

Durée de temporisation R1 : 5 min

Seuil d'enclenchement R1 : 300 Lux

### ■ Portée type « HF-MD3 »

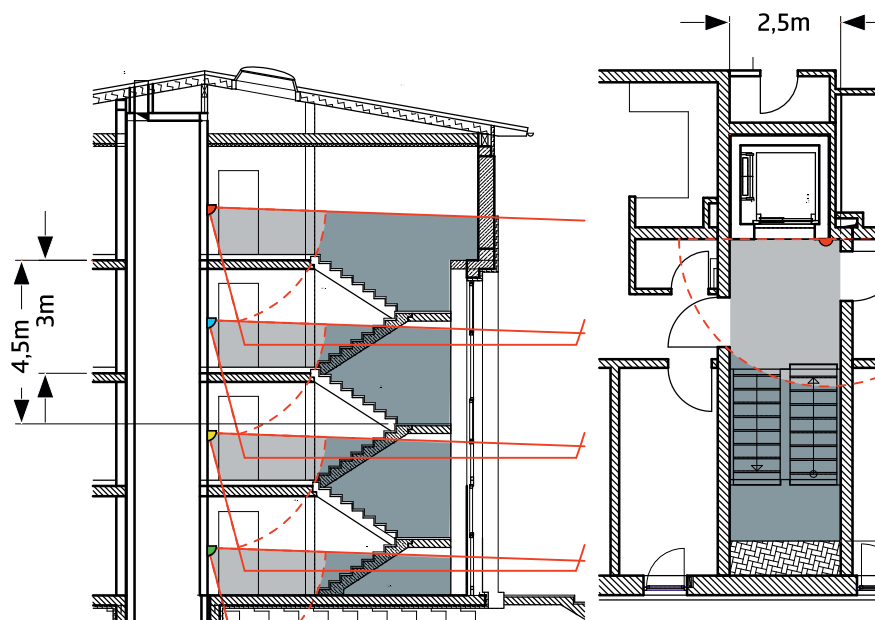


max. Ø 0,2 - 7 m

Pour une hauteur de montage de 2,50 m

**Veillez noter que la portée varie en fonction de la hauteur de montage (p. 177-178) !**

# Exemple de projet cage d'escalier avec Indoor 180



section transversale

vue de dessus

Détecteur pour

● Groupe de luminaires 1

● Groupe de luminaires 2

● Groupe de luminaires 3

● Groupe de luminaires 4

Hauteur de montage = 1,00 m

## ■ Description de l'application :

Dans la cage d'escalier d'un immeuble d'appartements, l'éclairage doit être commandé automatiquement étage par étage par des détecteurs de mouvement. Les détecteurs de mouvement doivent être montés comme interrupteurs muraux.

## ■ Données d'objet :

Type : Cage d'escalier de quatre étages avec lumière du jour

Dimensions de la cage d'escalier :

L 6,50 x l 2,50 m

Hauteur de la pièce : 3,00 m (hauteur libre)

## ■ Eclairage :

1 groupe de luminaires avec ballasts électroniques par étage

## ■ Liste des produits :

4 pcs. LUXOMAT® Indoor 180-R

## ■ Réglages :

Groupe 1 :

Durée de temporisation R1 : 5 min

Seuil d'enclenchement R1 : Jour (symbole « Soleil »)

Groupe 2 :

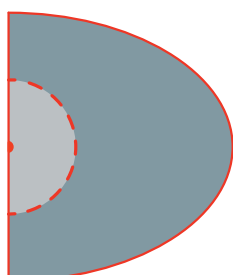
Durée de temporisation R1 : 5 min

Seuil d'enclenchement R1 : 300Lux

## ■ Mode d'opération :

Fonctionnement standard (étage par étage, commande par bouton-poussoir en option) (voir schéma électrique Indoor 180-R)

## ■ Portée type « Indoor 180 »



— transversale Ø 10 m

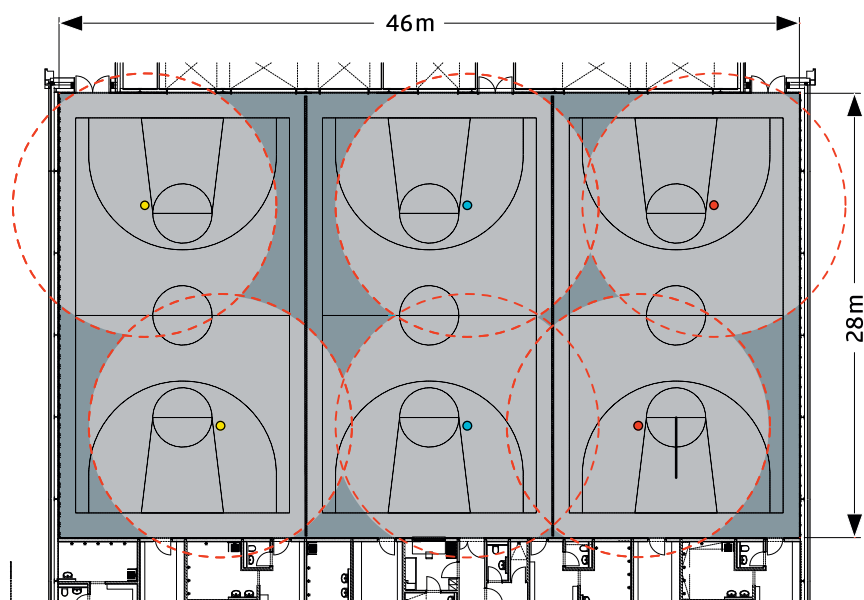
- - - frontale Ø 3 m

Pour une hauteur de montage de 1,10 m - 2,20 m

**Veuillez noter que la portée varie en fonction de la hauteur de montage (p. 177-178) !**



## Exemple de planification d'un gymnase à trois zones avec PD4



Détecteur pour  
 ● Groupe de luminaires 1  
 ● Groupe de luminaires 2  
 ● Groupe de luminaires 3

Hauteur de montage = 6,00 m - 8,00 m

### ■ Description de l'application :

La commande automatique de l'éclairage avec détecteurs de présence doit être mise en œuvre dans un gymnase à trois zones avec cloisons variables. Dans chacune des trois zones du hall, un groupe de luminaires est formé et commuté individuellement.

Malgré la commande automatique, il doit être possible d'influencer manuellement l'état de commutation actuel à l'aide d'un bouton-poussoir et d'une télécommande.

### ■ Remarques :

Les scénarios peuvent être stockés dans le système de gestion de l'éclairage afin que l'éclairage soit contrôlé de manière optimale en fonction de l'utilisation (avec des cloisons dans

les petits halls ou sans cloisons dans le grand hall). Des circuits spéciaux sont disponibles pour l'utilisation avec des cloisons de séparation et différentes ambiances d'éclairage.

### ■ Données d'objet :

Type : Gymnase à trois zones

Dimensions du hall:

L 46,00 x l 28,00 m

Hauteur de la pièce : 6,00 - 8,00 m, sol réfléchissant

### ■ Eclairage :

1 groupe de luminaires avec ballasts électroniques par zone de hall

### ■ Liste des produits :

3 pcs. LUXOMAT® PD4-M

3 pcs. LUXOMAT® PD4-S

### ■ Réglage de l'appareil maître :

Durée de temporisation R1 : > 5 min

Seuil d'enclenchement R1 : 300 - 500 Lux

Durée de temporisation R2 : optionnelle

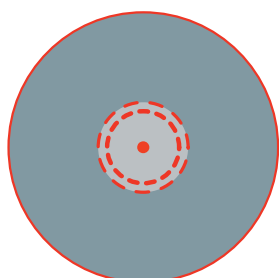
### ■ Mode d'opération :

Fonctionnement maître avec les trois groupes de luminaires (voir schéma électrique PD4-M-2C) ;

Le fonctionnement maître/esclave est également possible.

L'appareil maître doit toujours être monté à l'endroit le plus sombre.

### ■ Portée type « PD4 »

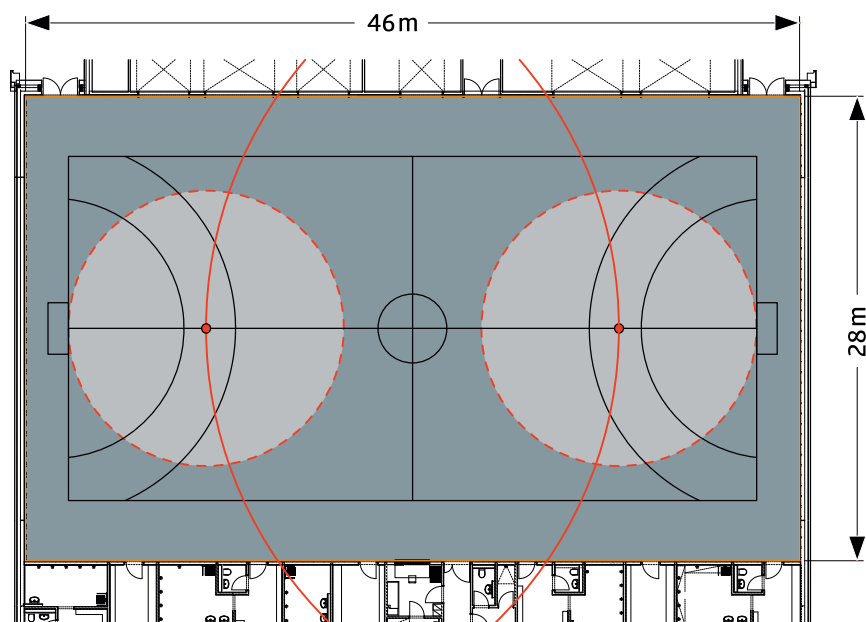


—	transversale	Ø 24 m
- - -	frontale	Ø 8 m
- · - · -	activité assise	Ø 6,4 m

Pour une hauteur de montage de 2,50 m

**Veillez noter que la portée varie en fonction de la hauteur de montage (p. 177-178) !**

# Exemple de planification petit terrain clos de handball/tennis avec PD4



Détecteur pour  
● Groupe de luminaires 1

Hauteur de montage = 6,00 m -  
8,00 m

## ■ Description de l'application :

Un gymnase doit être équipé d'un système de commande de l'éclairage en fonction de la présence. Les appareils doivent être montés au plafond.

## ■ Données d'objet :

Type : Gymnase avec petit terrain de jeu

Dimensions du hall :

L 46,00 x l 28,00 m

Hauteur de la pièce : 6,00 - 8,00 m,  
sol réfléchissant

## ■ Eclairage :

1 groupe de luminaires avec ballasts électroniques

## ■ Liste des produits :

1 pc. LUXOMAT® PD4-M

1 pc. LUXOMAT® PD4-S

## ■ Réglage de l'appareil maître :

Durée de temporisation R1 : > 5 min

Seuil d'enclenchement R1 : 300 - 500 Lux

Durée de temporisation R2 : optionnelle

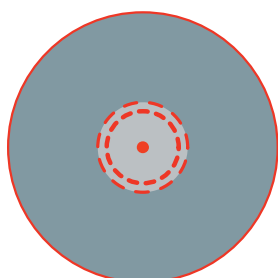
## ■ Mode d'opération :

Le fonctionnement maître (voir schéma électrique PD4-M-1C);

Le fonctionnement maître/esclave est également possible.

L'appareil maître doit toujours être monté à l'endroit le plus sombre.

## ■ Portée type « PD4 »

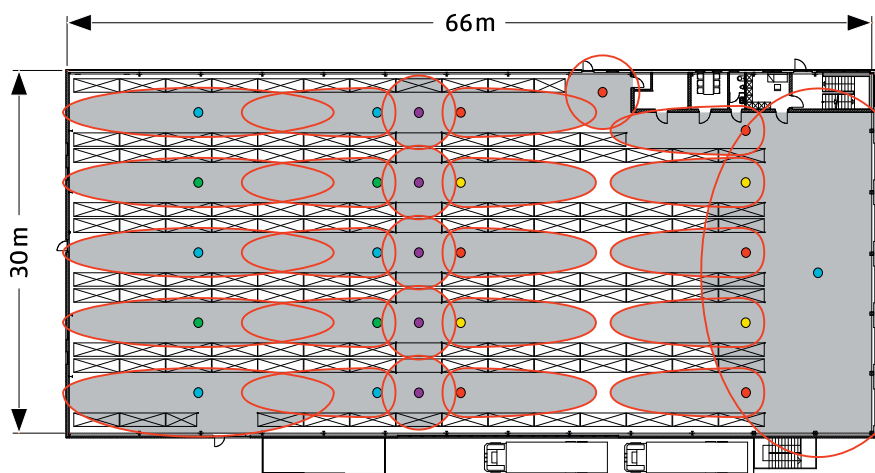


—	transversale	Ø 24 m
- - -	frontale	Ø 8 m
- · - · -	activité assise	Ø 6,4 m

Pour une hauteur de montage de 2,50 m

**Veillez noter que la portée varie en fonction de la hauteur de montage (p. 177-178) !**

# Exemple de planification d'un entrepôt à rayonnages hauts avec PD4-GH et PD9-GH



## Détecteur pour

- Groupe de luminaires 1-3
- Groupe de luminaires 4-7
- Groupe de luminaires 8-9
- Groupe de luminaires 10-11
- Groupe de luminaires 12

Hauteur de montage = 10,00 m

### ■ Description de l'application :

Dans un entrepôt, l'éclairage doit être allumé automatiquement par des détecteurs de présence. Chaque allée de rayonnage doit être surveillée et commutée individuellement afin de ne pas gaspiller inutilement de l'énergie.

### ■ Remarques :

Pour une détection optimale, un détecteur PD4-GH est monté à chaque extrémité de l'allée dans les allées ouvertes des deux côtés. Un détecteur PD4-GH est placé à l'extrémité ouverte des allées ouvertes d'un côté et un deuxième au milieu.

Les lentilles aux extrémités des allées sont recouvertes de plaques de protection vers l'allée principale afin d'éviter des commutation non voulues.

Le groupe de luminaires dans le corridor est contrôlé par des détecteurs PD9.

### ■ Données d'objet :

Type : Entrepôt à grande hauteur avec lumière du jour  
 Dimensions de l'entrepôt : L 66,00 x l 30,00m  
 Hauteur de la pièce : 10,00m

### ■ Eclairage :

12 groupes de luminaires avec ballasts électroniques

### ■ Liste des produits :

11 pcs. LUXOMAT® PD4-M-GH  
 10 pcs. LUXOMAT® PD4-S-GH  
 1 pc. LUXOMAT® PD9-M-GH  
 5 pcs. LUXOMAT® PD9-S-GH

### ■ Réglage de l'appareil maître :

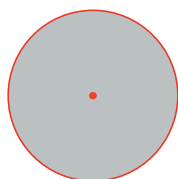
Durée de temporisation R1 : > 5 min  
 Seuil d'enclenchement R1 : 500Lux ou individuellement avec télécommande

### ■ Mode d'opération :

Fonctionnement maître/esclave pour les groupes de luminaires dans les allées et passages de rayonnages individuels (voir schémas électriques PD4-M-1C-GH et PD9-M-1C-GH)

L'appareil maître doit toujours être monté à l'endroit le plus sombre de la zone de son groupe de luminaires.

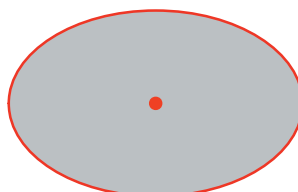
### ■ Portée type « PD9-GH »



transversale Ø 6 m

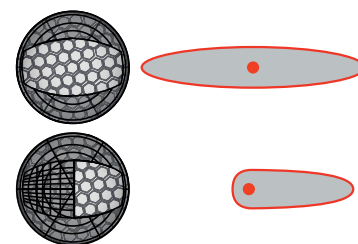
Pour une hauteur de montage de 2,50 m

### ■ Portée type « PD4-GH »



transversale / frontale Ø 30 m

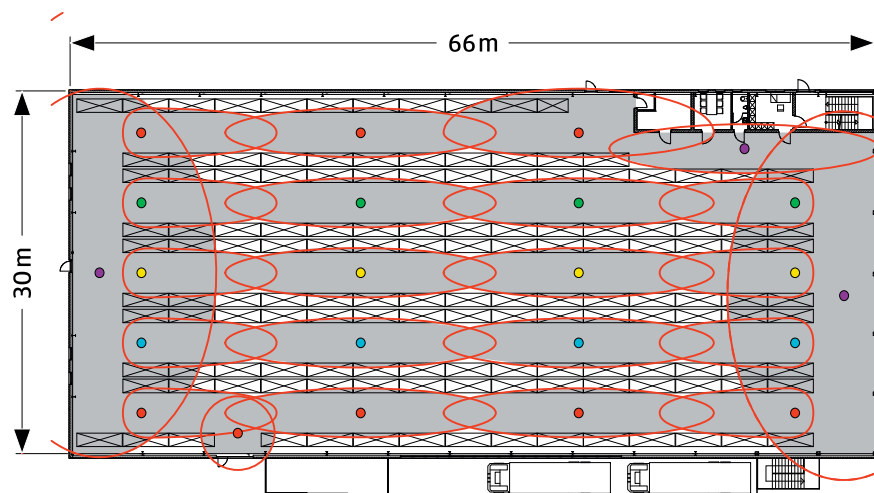
Pour une hauteur de montage de 14,00 m - 16,00 m



La portée de détection peut être adaptée de manière optimale à l'aide des obturateurs.

**Veuillez noter que la portée varie en fonction de la hauteur de montage (p. 177-178) !**

# Exemple de planification d'un entrepôt à rayonnages hauts avec PD4-GH et PD9-GH



- Détecteur pour
- Groupe de luminaires 1-2
  - Groupe de luminaires 3
  - Groupe de luminaires 4
  - Groupe de luminaires 5
  - Groupe de luminaires 6-7

Hauteur de montage = 10,00 m

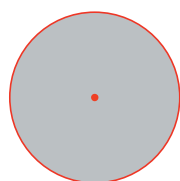
## ■ Description de l'application :

Dans un entrepôt, toutes les zones doivent être surveillées par des détecteurs de présence et la lumière s'allume automatiquement. Chaque allée de rayonnage doit être surveillée individuellement et commutée par sections, les allées principales doivent être commutées dans leur intégralité. Les détecteurs doivent être montés au plafond.

## ■ Remarques :

Afin d'éviter des commutations non voulues dans les allées de rayonnage lors de l'utilisation de l'allée principale, les détecteurs situés en tête des allées de rayonnage de ce côté doivent être limités par des obturateurs.

## ■ Portée type « PD9-GH »



transversale Ø 6 m

Pour une hauteur de montage de 2,50 m

## ■ Données d'objet :

Type : Entrepôt à grande hauteur avec lumière du jour

Dimensions de l'entrepôt :

L 66,00 x l 30,00 m

Hauteur de la pièce : 10,00 m

## ■ Eclairage :

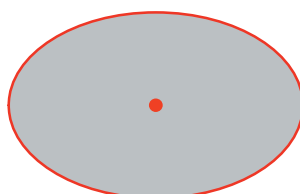
7 groupes de luminaires avec ballasts électroniques

## ■ Liste des produits :

22 pcs. LUXOMAT® PD4-M-GH

1 pc. LUXOMAT® PD9-M-GH

## ■ Portée type « PD4-GH »



transversale / frontale Ø 30 m

Pour une hauteur de montage de 14,00 m - 16,00 m

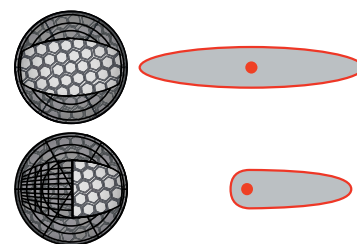
## ■ Réglage de l'appareil maître :

Durée de temporisation R1 : > 5 min

Seuil d'enclenchement R1 : 500 Lux ou individuellement avec télécommande

## ■ Mode d'opération :

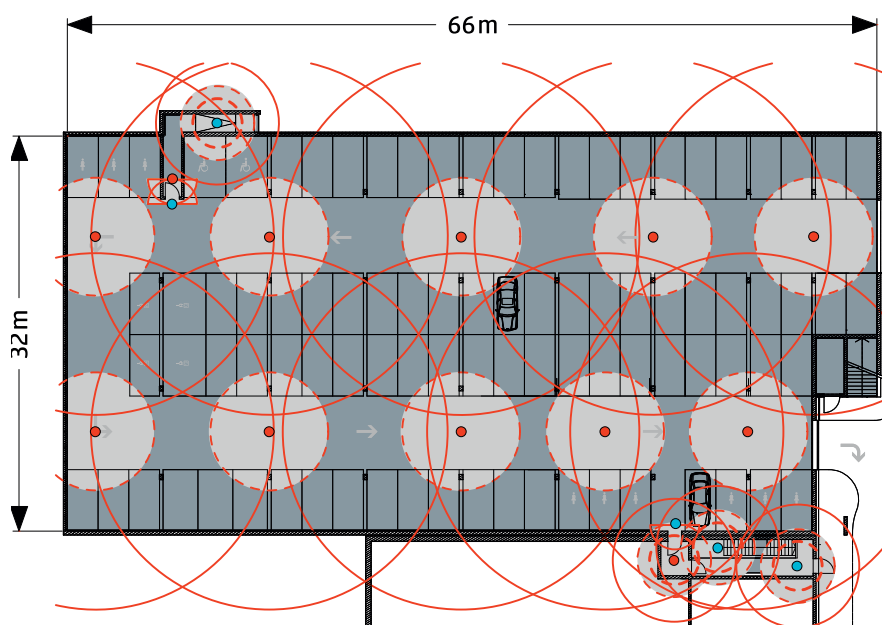
Fonctionnement maître pour tous les groupes (voir schéma électrique PD4-M-1C-GH et PD9-M-1C-GH)



La portée de détection peut être adaptée de manière optimale à l'aide de l'obturateurs.

**Veuillez noter que la portée varie en fonction de la hauteur de montage (p. 177-178) !**

## Exemple de planification d'un parking souterrain avec PD4 et PD2



Détecteur pour  
 ● Groupe de luminaires 1  
 ● Groupe de luminaires 2-3

Hauteur de montage = 3,00 m

### ■ Description de l'application :

Dans un parking souterrain, la meilleure surveillance possible des zones d'entrée du parking souterrain et des passages principaux doit être réalisée avec le moins de détecteurs de mouvement possible. Les « zones mortes » dans certaines parties du garage doivent être comblées avec une durée de temporisation ajustée.

### ■ Remarques :

Les passages piétons sont équipés de deux détecteurs dont la zone de détection est limitée aux portes à l'aide des obturateurs. Les détecteurs appartiennent au groupe d'éclairage de l'autre côté de la porte.

De cette façon, la lumière s'allume en avance dans le sens du mouvement.

### ■ Données d'objet :

Type : Parking souterrain sans lumière de jour  
 Dimensions du parking :  
 L 66,00 x l 32,00 m  
 Hauteur de la pièce : 3,00 m

### ■ Eclairage :

2 groupes de luminaires séparés avec alimentations électroniques

### ■ Liste des produits :

2 pcs. LUXOMAT® PD2-M  
 5 pcs. LUXOMAT® PD2-S

1 pc. LUXOMAT® PD4-M  
 9 pcs. LUXOMAT® PD4-S

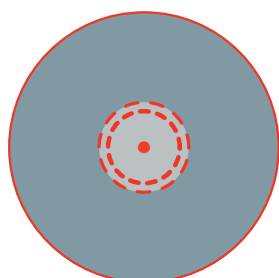
### ■ Réglage de l'appareil maître :

Durée de temporisation R1 : > 5 min  
 Seuil d'enclenchement R1 : 300 - 500 Lux  
 Durée de temporisation R2 : optionnelle

### ■ Mode d'opération :

Raccordement en parallèle par groupe de luminaires (voir schémas électriques PD2-M-2C et PD4-M-2C)

### ■ Portée type « PD4 »

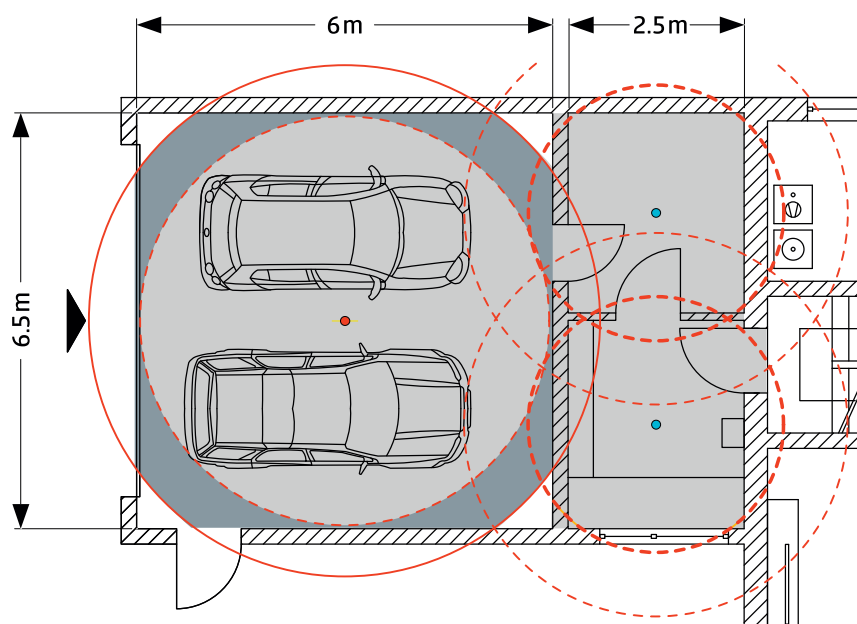


— transversale Ø 24 m  
 - - - frontale Ø 8 m  
 - · - · activité assise Ø 6,4 m

Pour une hauteur de montage de 2,50 m

**Veillez noter que la portée varie en fonction de la hauteur de montage (p. 177-178) !**

# Exemple de planification d'un garage individuel avec PD4N et PD3N



Détecteur pour

● Groupe de luminaires 1

● Groupe de luminaires 2

Hauteur de montage = 2,50 m

## ■ Description de l'application :

Dans un garage privé, l'éclairage doit être commandé automatiquement par des détecteurs de mouvement.

Les détecteurs de mouvement doivent être montés au plafond.

## ■ Données d'objet :

Type : Garage privé sans lumière de jour

Dimensions du garage :

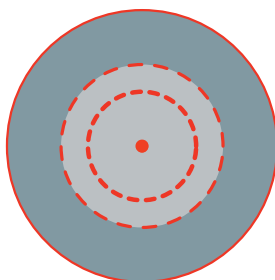
L 6,00 x l 6,50 m

Hauteur de la pièce : 2,50 m

## ■ Eclairage :

2 groupes de luminaires séparés avec alimentations électroniques

## ■ Portée type « PD3N »



— transversale Ø 10 m

- - - frontale Ø 6 m

... activité assise Ø 4 m

Pour une hauteur de montage de 2,50 m

## ■ Liste des produits :

1 pc. LUXOMAT® PD4N

2 pcs. LUXOMAT® PD3N

## ■ Réglage de l'appareil maître :

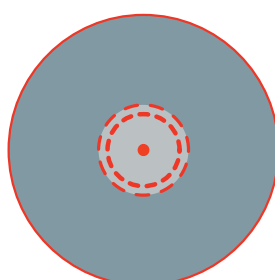
Durée de temporisation : 4 min

Seuil d'enclenchement : Jour (symbole « Soleil »)

## ■ Mode d'opération :

Fonctionnement standard (voir schéma électrique PD3N-1C et PD4N-1C)

## ■ Portée type « PD4N »



— transversale Ø 24 m

- - - frontale Ø 8 m

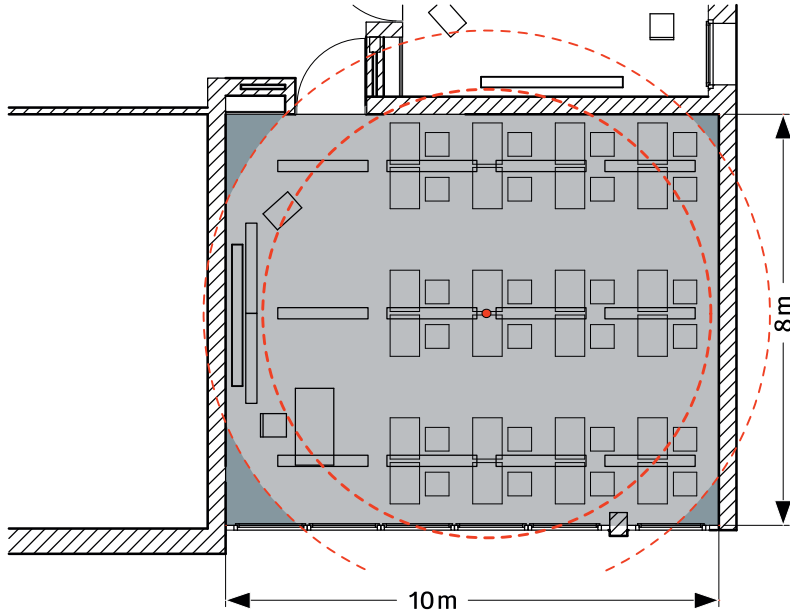
... activité assise Ø 6,4 m

Pour une hauteur de montage de 2,50 m

**Veillez noter que la portée varie en fonction de la hauteur de montage (p. 177-178) !**



## Exemple d'aménagement d'une salle de classe PD4



Détecteur pour  
● Groupe de luminaires 1  
Hauteur de montage = 3,00 m

### ■ Description de l'application :

Dans une salle de classe, l'éclairage doit être contrôlé en fonction de la présence et de la lumière du jour. Malgré la commande automatique, il doit être possible d'influencer manuellement l'état de commutation actuel au moyen d'un bouton-poussoir ou d'une télécommande. Le détecteur de présence doit être monté au plafond.

### ■ Données d'objet :

Type : Salle de classe avec lumière du jour

Dimensions de la pièce :

L 10,00 x l 8,00 m

Hauteur de la pièce : 3,00 m

### ■ Eclairage :

1 groupe de luminaires avec ballasts électroniques

### ■ Liste des produits :

1 pc. LUXOMAT® PD4-M

### ■ Réglage de l'appareil maître :

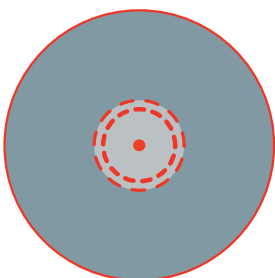
Durée de temporisation : > 5 min

Seuil d'enclenchement : 500 Lux ou individuellement avec télécommande

### ■ Mode d'opération :

Fonctionnement maître (voir schéma électrique PD4-M-1C)

### ■ Portée type « PD4 »

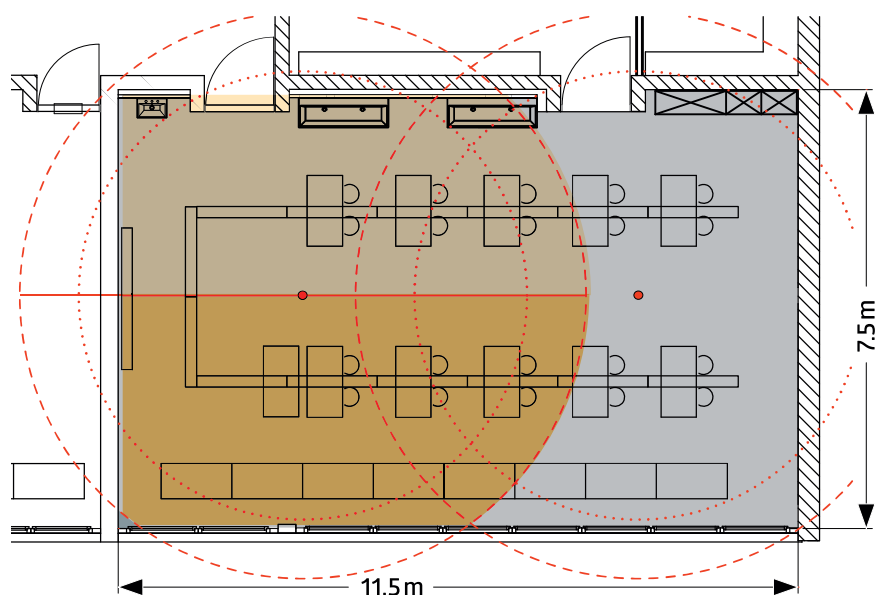


—	transversale	Ø 24 m
- - -	frontale	Ø 8 m
· · ·	activité assise	Ø 6,4 m

Pour une hauteur de montage de 2,50 m

**Veillez noter que la portée varie en fonction de la hauteur de montage (p. 177-178) !**

# Exemple d'aménagement d'une salle de classe avec PD4-DUO



- Capteur de lumière 1
- Capteur de lumière 2

- Détecteur pour
- Groupe de luminaires 1

Hauteur de montage = 3,00 m

## ■ Description de l'application :

Dans une salle de classe, l'éclairage doit être contrôlé en fonction de la présence et de la lumière du jour. La différence de luminosité entre le côté de la pièce vers le mur et le côté de la pièce vers la fenêtre doit être compensée. Malgré la commande automatique, il doit être possible d'influencer manuellement l'état de commutation actuel au moyen d'un bouton-poussoir ou d'une télécommande. Le détecteur de présence doit être monté au plafond.

## ■ Remarques :

Chaque bande lumineuse dans la classe est un groupe de luminaires. Le PD4-DUO dispose de deux capteurs de lumière indépendants. Il peut

ainsi commander deux groupes d'éclairage avec des valeurs de luminosité différentes et compenser ainsi les différences de luminosité dans la pièce.

## ■ Données d'objet :

Type : Salle de classe avec un côté fenêtre

Dimensions de la pièce :

L 11,50 x l 7,50 m

Hauteur de la pièce : 3,00 m

## ■ Eclairage :

2 groupes de luminaires avec ballasts électroniques

## ■ Liste des produits :

1 pc. LUXOMAT® PD4-M-DUO

1 pc. LUXOMAT® PD4-S

## ■ Réglage de l'appareil maître :

Durée de temporisation R1 : > 5 min

Seuil d'enclenchement R1 : 500 Lux ou individuellement avec télécommande

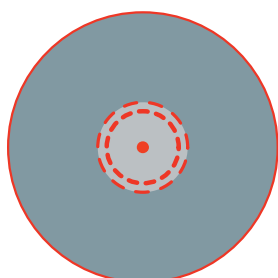
Durée de temporisation R2 : > 5 min

Seuil d'enclenchement R2 : 500 Lux ou individuellement avec télécommande

## ■ Mode d'opération :

Fonctionnement maître/esclave avec commande par bouton-poussoir en option (voir schéma électrique PD4-M-2C-DUO)

## ■ Portée type « PD4-DUO »

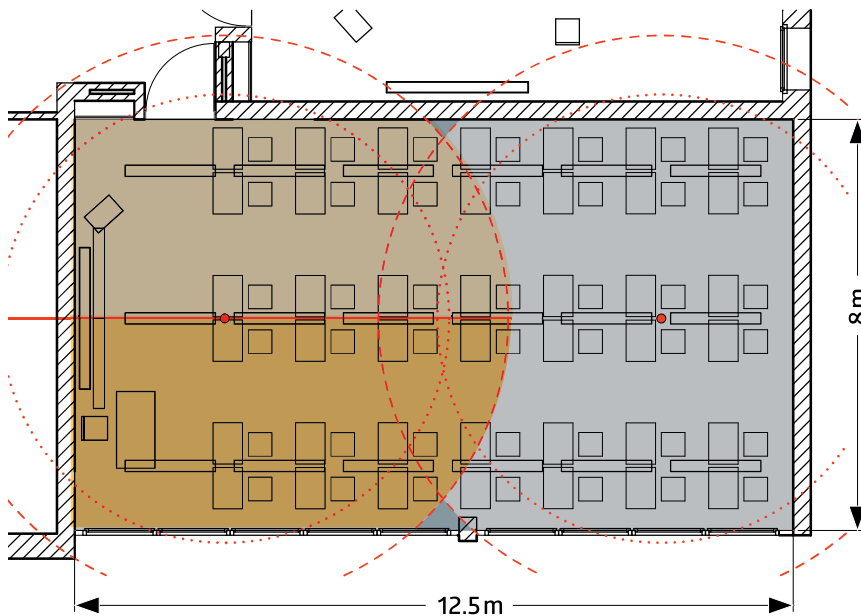


- transversale Ø 24 m
- - - frontale Ø 8 m
- · · activité assise Ø 6,4 m

Pour une hauteur de montage de 2,50 m

**Veillez noter que la portée varie en fonction de la hauteur de montage (p. 177-178) !**

## Exemple d'aménagement d'une salle de classe avec PD4-DAA4G



- Capteur de lumière 1
- Capteur de lumière 2

- Détecteur pour
- Groupe de luminaires 1

Hauteur de montage = 3,00 m

### ■ Description de l'application :

Dans une salle de classe avec une façade vitrée, trois bandes lumineuses et un tableau éclairé séparément, l'éclairage doit être commandé en fonction de la présence et de la lumière du jour. La différence de luminosité entre le mur et les côtés de la fenêtre doit être compensée de manière à ce que la même luminosité règne sur le bureau de chaque élève. En outre, l'installation de climatisation doit être activée en fonction de la présence.

### ■ Remarques :

Avec le PD4-DAA4G, les trois bandes de luminaires de la pièce peuvent être utilisés comme groupes DALI individuels. Des valeurs de décalage sont utilisées pour compenser des différences dans la luminosité. L'éclairage du

panneau peut être commuté en tant que quatrième groupe DALI. De plus, le système de climatisation est automatiquement commandé par un canal de relais. Malgré la commande automatique, l'état de commutation actuel peut être modifié manuellement à l'aide d'un bouton-poussoir ou d'une télécommande.

### ■ Données d'objet :

Type : Salle de classe avec façade vitrée d'un côté

Dimensions de la pièce :

L 12,50 x l 8,00 m

Hauteur de la pièce : 3,00 m

### ■ Eclairage :

4 groupes DALI avec ballasts électroniques  
1 canal relais pour la climatisation

### ■ Liste des produits :

1 pc. LUXOMAT® PD4-M-DAA4G  
1 pc. LUXOMAT® PD4-S-DAA4G

### ■ Réglage de l'appareil maître :

Durée de temporisation groupe DALI 1-4 :  
> 5 min

Seuil d'enclenchement : DA1 - DA4: 500 Lux

Eclairage principal : entièrement automatique (groupe DALI 1-3)

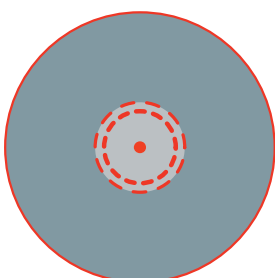
Eclairage de tableau : semi-automatique (groupe DALI 4)

Durée de temporisation CVC : 15 min

### ■ Mode d'opération :

Fonctionnement standard (voir schéma électrique PD4-M-DAA4G)

### ■ Portée type « PD4-DAA4G »

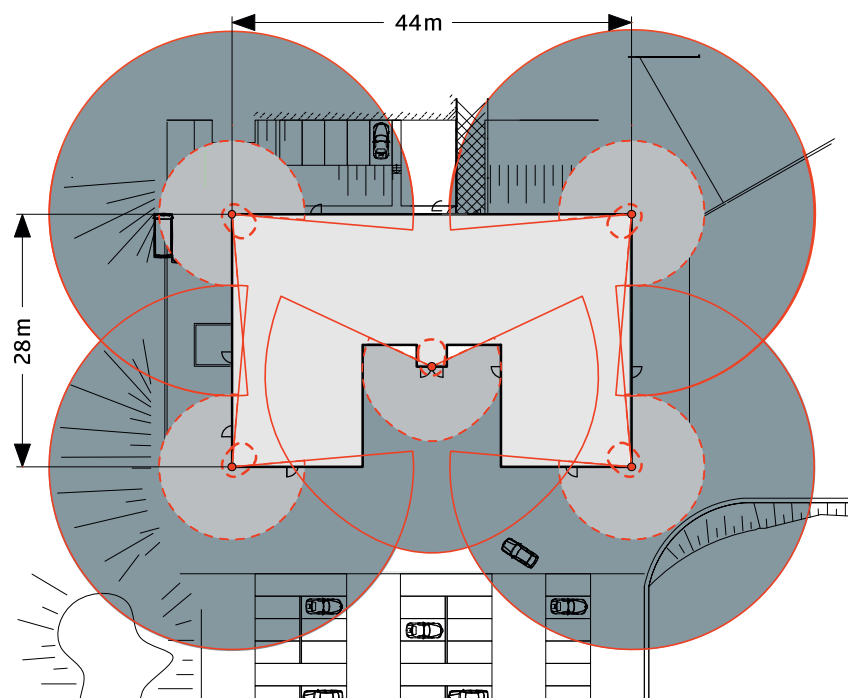


- transversale Ø 24 m
- - - frontale Ø 8 m
- · - · activité assise Ø 6,4 m

Pour une hauteur de montage de 2,50 m

**Veillez noter que la portée varie en fonction de la hauteur de montage (p. 177-178) !**

# Exemple de planification d'un bâtiment avec RC-plus next N



Détecteur pour  
● Groupe de luminaires 1

Hauteur de montage = 2,50 m

## ■ Description de l'application :

Dans la zone extérieure d'un immeuble de bureaux, l'éclairage doit être allumé de manière fiable par des détecteurs de mouvement. Le moins de détecteurs possible devraient être utilisés pour couvrir toute la zone.

## ■ Indice :

Il faut veiller à ce que les détecteurs de mouvement soient toujours montés latéralement par rapport au sens de marche ou de circulation des personnes ou des véhicules. Si vous vous approchez directement du détecteur, la portée est considérablement réduite.

Le RC-plus next N est disponible avec une plage de détection de 130°, 180° ou 280°.

## ■ Données d'objet :

Type : Immeuble de bureaux extérieur

Dimensions du bâtiment :

L 44,00 x l 28,00 m

Hauteur de l'étage : 3,00 m

## ■ Eclairage :

1 Groupe de luminaires

## ■ Liste des produits :

4 pcs. LUXOMAT® RC-plus next N 280

1 pc. LUXOMAT® RC-plus next N 230

## ■ Réglages :

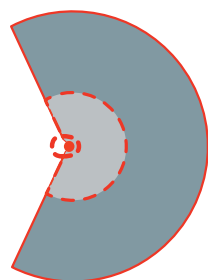
Durée de temporisation : 4 min

Seuil d'enclenchement : crépuscule avancé (symbole « lune sombre »)

## ■ Mode d'opération :

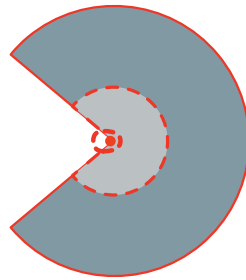
Fonctionnement standard (voir schéma électrique RC-plus next N) ou en parallèle avec surveillance L'.

## ■ Portée type « RC-plus next N 230 »



— transversale max. 20 m  
- - - frontale max. 6 m  
... zone anti-reptation max. 4 m  
Pour une hauteur de montage de 2,50 m

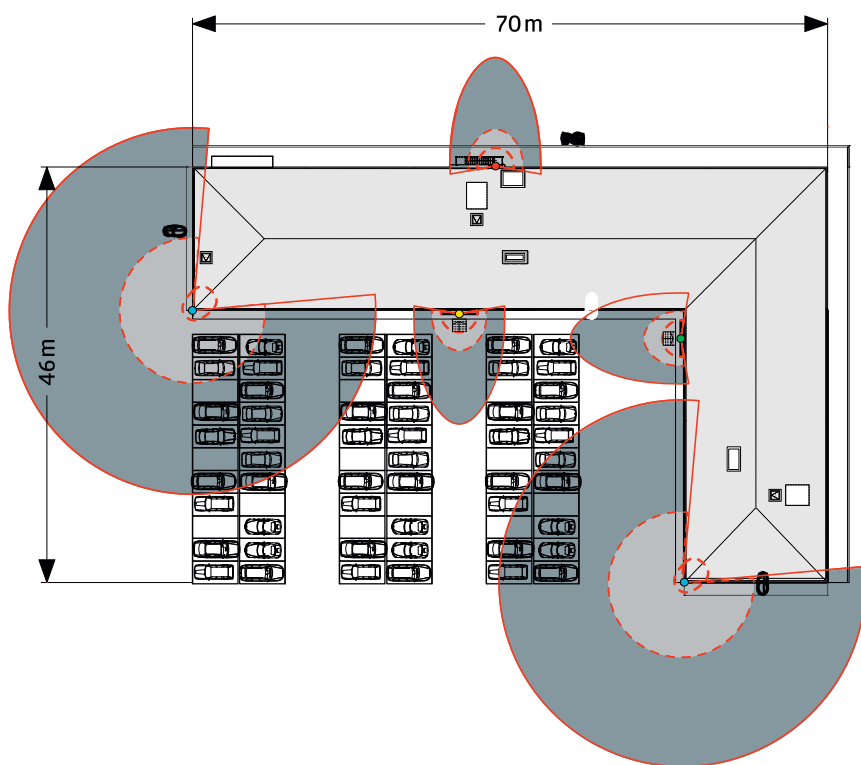
## ■ Portée type « RC-plus next N 280 »



— transversale max. 20 m  
- - - frontale max. 6 m  
... zone anti-reptation max. 4 m  
Pour une hauteur de montage de 2,50 m

**Veillez noter que la portée varie en fonction de la hauteur de montage (p. 177-178) !**

## Exemple de planification d'un bâtiment avec RC-plus next N et LC-Click-N



- Détecteur pour
- Groupe de luminaires 1
  - Groupe de luminaires 2-3
  - Groupe de luminaires 4
  - Groupe de luminaires 5

Hauteur de montage = 2,50 m

### ■ Description de l'application :

Dans une mairie, les entrées du parking et les entrées du bâtiment doivent être surveillées par des détecteurs de mouvement afin d'allumer l'éclairage extérieur aux entrées.

### ■ Indice :

Il faut veiller à ce que les détecteurs de mouvement soient toujours montés latéralement par rapport au sens de marche ou de circulation des personnes ou des véhicules. Si vous approchez directement du détecteur, la portée est considérablement réduite.

### ■ Données d'objet :

Type : Bâtiment administratif extérieur  
 Dimensions du bâtiment : L 70,00 x l 46,00 m  
 Hauteur de l'étage : 3,00 m

### ■ Eclairage :

1 Groupe de luminaires

### ■ Liste des produits :

2 pcs. LUXOMAT® RC-plus next N 280  
 3 pcs. LUXOMAT® LC-Click-N 200

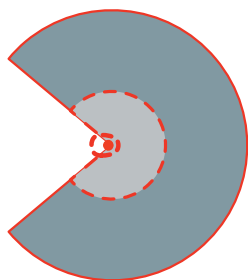
### ■ Réglages :

Durée de temporisation : 4 min  
 Seuil d'enclenchement : crépuscule avancé (symbole « lune sombre »)

### ■ Mode d'opération :

Fonctionnement standard (voir schéma électrique RC-plus next N et LC-Click-N) ou en parallèle avec surveillance L'.

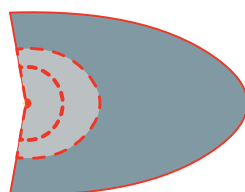
### ■ Portée type « RC-plus next N 280 »



—	transversale	max. 20 m
- - -	frontale	max. 6 m
· · · · ·	zone anti-reptation	max. 4 m

Pour une hauteur de montage de 2,50 m

### ■ Portée type « LC-Click-N 200 »



—	transversale	max. 12 m
- - -	frontale	max. 4 m
· · · · ·	zone anti-reptation	max. 2 m

Pour une hauteur de montage de 2,50 m

**Veillez noter que la portée varie en fonction de la hauteur de montage (p. 177-178) !**