

DéTECTEURS DALI compact - Broadcast 3 canaux

PD4-M-TRIO-DALI/DSI



blanc mat, similaire blanc mat, similaire
RAL9010 N°-Article 92750 RAL9010 N°-Article 92755

Informations Produits

- Détecteur de présence pour deux groupes de lumière pour une régulation de l'éclairage en fonction de la lumière du jour
- Commande jusqu'à 25 ballasts électroniques en variation numériques sur chaque sortie groupée DALI 1 et 2 et jusqu'à 10 pour sortie DALI 3, (tout ou rien)
- Deux capteurs de lumière indépendants, orientables
- Une zone de détection commune
- Possibilité de commutation entre DSI et DALI avec la télécommande
- Version appareil Maître
- Extension de la portée de détection possible par appareils esclaves
- Possibilité de commutation et de variation manuelle par un bouton-poussoir
- D'autres fonctions sont programmables par une télécommande en option
- Balisage à 20% possible
- Fonctionnement semi-automatique, entièrement automatique ou comme interrupteur crépusculaire
- **Domaines d'application :**
bureaux en espace ouvert, salles de conférence, classrooms/seminar Rooms

Données techniques

Tension: 110 - 240 V AC 50 / 60 Hz

Dimensions: AP= Ø 124 x 85 mm
FP= Ø 117 x 100 mm

Puissance interne: env. 2,2 W

Angle de détection:	horizontal 360° (Montage plafond)
Portée:	max. Ø 24 m pour un mouvement transversal max. Ø 8 m pour un mouvement frontal max. Ø 6,4 m Activité assise
Surface contrôlée pour une approche tangentielle:	450 m ² / 2,5 m Hauteur de montage
Hauteur de montage min./max./recommandé:	2 m / 10 m / 2,5 m
Niveau de protection:	AP= IP20 / Classe II FP= IP20 / Classe II
Température ambiante:	-25 °C à +50 °C
Boîtier:	Polycarbonate, UV-résistant
	Canal 1 et Canal 2 (commande de l'éclairage)
Sortie DALI:	jusqu'à 25 ballasts électroniques DALI/DSI par canal
Lumière d'orientation:	10 - 30 % / OFF / 1 min - 60 min / ∞
	Canal 3 (Commande de l'éclairage)
Puissance:	jusqu'à 10 ballasts électroniques DALI/DSI
	Canal 1 à Canal 3
Durée de temporisation:	1 min - 60 min
Valeur de consigne de luminosité:	40 - 1200 Lux
	Évaluation de la lumière mixte

Désignation

Désignation	Couleur	N°-Article	EAN-Code
PD4-M-TRIO-DALI/DSI-AP	blanc mat, similaire RAL9010	92750	4007529927500
PD4-M-TRIO-DALI/DSI-FP	blanc mat, similaire RAL9010	92755	4007529927555

Accessoire

Désignation	Couleur	N°-Article	EAN-Code
Adaptateur BLE-IR	noir	93067	4007529930678
IR-PD4-TRIO-DALI	-	92104	4007529921041
Panier de protection BSK (Ø 200 x 90 mm)	blanc	92199	4007529921997
Panier de protection BSK (Ø 164 x 143 mm)	blanc	92467	4007529924677

Désignation

Socle IP54 PD4-TRIO-AP

Couleur

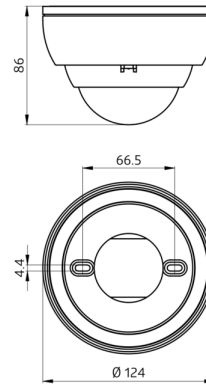
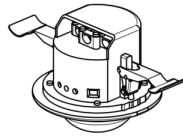
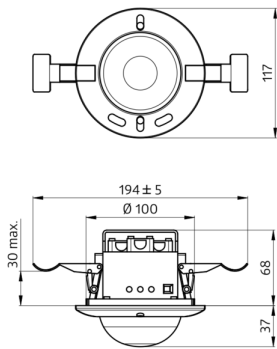
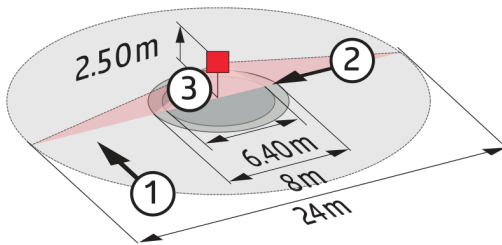
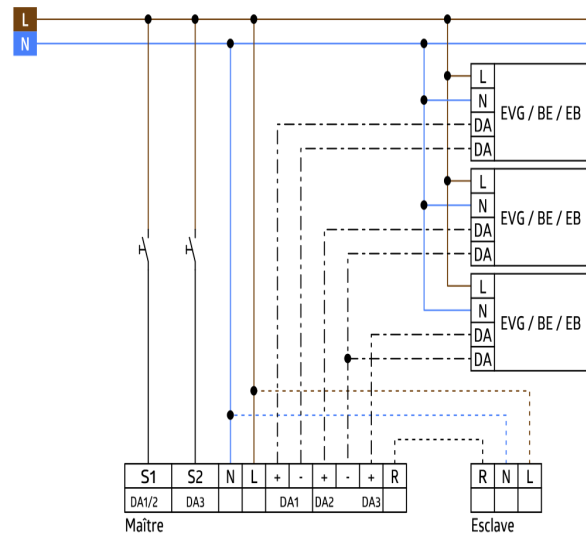
blanc

N°-Article

92386

EAN-Code

4007529923861

**Dimensions 92755****Dimensions 92750****Zone de détection**

- 1: Transversale
- 2: Approche du détecteur de face
- 3: Activité assise

Schéma de raccordement