



RC-plus next N 230
KNXs-DX 230 Set
93528-92467-97024

- Tension: par BUS KNX
- Dimensions: **Ø 164 x 143 mm (92467)**
+ **Ø 71 x 34 mm (97024)**
- Absorption de courant: 12 mA

Données de commande

Désignation	Couleur	Ref.
RC-plus next N 230 KNXs-DX 230	noir	93528
Panier de protection BSK (Ø 164 x 143 mm)	blanc	92467
Socle d'angle RC-plus next	noir	97024

Données techniques

Tension:	par BUS KNX Ø 164 x 143 mm (92467) + Ø 71 x 34 mm (97024)
Dimensions:	
Absorption de courant:	12 mA
Angle de détection:	horizontal 230° (Montage mural) max. 20 m pour un mouvement transversal max. 6 m pour un mouvement frontal
Portée:	max. 4 m détection anti-reptation
Surface contrôlée pour une approche tangentielle:	800 m ² / 2.5 m Hauteur de montage
Hauteur de montage min./max./recommended:	2 m / 5 m / 2.5 m
Niveau de protection:	IP54 / Classe III
Résistance aux chocs:	IK09 (92467)
Plage de mesure de la température:	-20 °C à +45 °C
Température ambiante:	-25 °C à +55 °C Polycarbonate, UV-résistant + panier en acier revêtu (92467)
Boîtier:	
Couleur du matériau:	noir mat, similaire RAL9005
Nombre de capteurs de luminosité:	1
Nombre de capteurs PIR:	3
KNX TP 256:	Oui
KNX Secure:	Oui
Lumière d'orientation:	5 - 100 % / OFF / 1 min - 255 min
Lumière de nuit:	5 - 100 %
Valeur de consigne de luminosité:	5 - 2000 Lux

Informations sur les produits

Set : RC-plus next N 230 KNXs-DX 230 + Panier de protection BSK (Ø 164 x 143 mm) blanc + Socle d'angle RC-plus next noir mat, similaire RAL9005

Détecteur de présence KNX intégrant un coupleur de BUS KNX

KNX Secure Ready

Downlight intégré avec fonction d'orientation ou de veilleuse (RVB)

Contrôle HCL/RGB

Paramètres ex ETS 5 pour l'intégration dans les systèmes KNX

Réglage individuel de la sensibilité par capteur PIR

Désactivation de capteurs PIR individuels

Reconnaissance de direction

Mesure de la lumière mixte au moyen d'un capteur de lumière interne

Mode semi-automatique intelligent, mode de régulation indépendant de l'occupation (cellule crépusculaire), mode automatique

1 x lumière (pour régulation ou commutation), 1 x sortie de appareil esclave, 3 blocs CVC distincts

Régulation de trois groupes d'éclairage via offset (possibilité d'influence externe)

Courte présence, auto-ajustement de la temporisation, fonction de couloir

Différentes fonctions de verrouillage

Soft start

Deux modules logiques

Appel de scènes d'éclairage

Affichages d'état commutables

La base de données des produits à importer dans la base de données ETS peut être téléchargée à partir du site web de B.E.G.

360° protection anti-reptation

Zone de détection peut être étendue grâce au mode maître-esclave

Options d'optimisation étendues pour la mesure de la lumière

La valeur mesurée de la lumière est communiquée au bus

Adaptation de la courbe de variation

Télécommande bidirectionnelle avec adaptateur IR et appli B.E.G. pour smartphone

PIN code

Commande à distance IR possible via télécommande IR (optionnellement)

Commande à distance IR possible via une télécommande à 5 boutons, programmable au choix (accessoire)

Le bouton de programmation (adresse physique) peut être actionné par télécommande

Mode CVC (1=confort, 2=veille, 3=économie, 4 protection contre le gel/chaleur)

Opération manuelle via boutons poussoirs KNX externes possible

Contrôle des fonctions (battement cardiaque, envoi cyclique)

Simulation de présence

Arrêt forcé

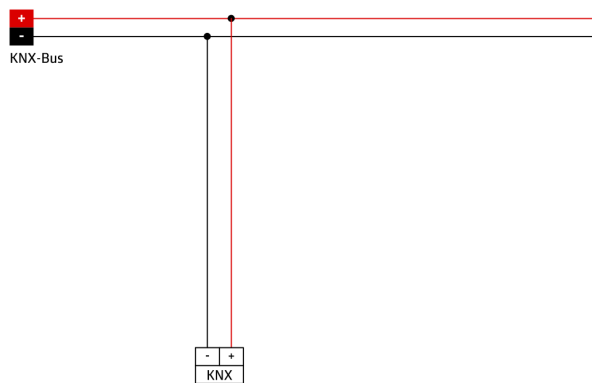
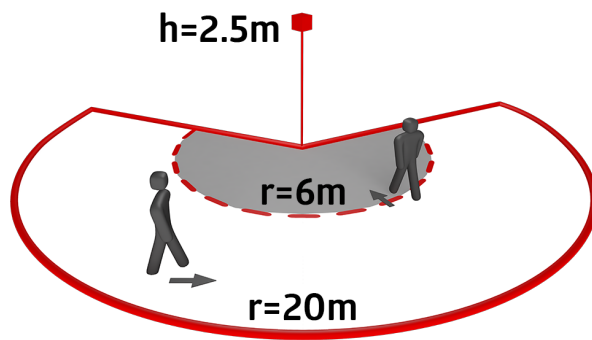
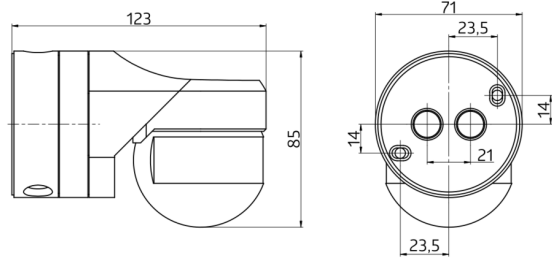
Fonction arrêt central intelligent

Prémonition de coupure

Fonction de rodage pour lampes fluorescentes sélectionnable de 1h à 100h

Comportement sur le retour de tension du bus définissable au choix

Pause de sécurité variable après avoir éteint les lumières



Article de la Set

Pour obtenir le bundle conformément à la spécification technique, veuillez commander les articles mentionnés.



RC-plus next N 230 KNXs-DX 230
Ref.: 93528

Tension: par BUS KNX
Dimensions: 121 x 71 x 85 mm
Absorption de courant: 12 mA



Panier de protection BSK (Ø 164 x 143 mm)
Ref.: 92467

Dimensions: Ø 164 x 143 mm
Résistance aux chocs: IK09
Boîtier: panier en acier revêtu



Socle d'angle RC-plus next
Ref.: 97024

Dimensions: Ø 71 x 34 mm
Niveau de protection: IP54
Boîtier: Polycarbonate, UV-résistant