

B.E.G.**LUXOMAT®**

PD9-M-DACO-FC DALI-2

93470 EAN: 4007529934706

- Tension: 230 V AC $\pm 10\%$ 50 Hz
- Dimensions: Optique : $\varnothing 45 \times 28$ mm, Bloc d'alimentation : $165 \times 24 \times 24$ mm
- Puissance interne: env. 2 W

Domaines d'application

- zones d'entrée
- corridors / voies de circulation
- petits bureaux

Données de commande

Désignation	Couleur	Ref.
PD9-M-DACO-FC DALI-2	blanc	93470

Accessoires

Désignation	Couleur	Ref.
Adaptateur BLE-IR	noir	93067
Adaptateur IR pour Smartphones	noir	92726
IR-PD-DALI	-	92094
IR-PD-DALI-LD	-	92652
IR-PD-DALI-E	-	92122
IR-PD-DALI-Mini	-	92112
Couvercle IP65 pour Optique PD9	transparent	92958
Collerette PD9 $\varnothing 36$ mm	anthracite	92235
Collerette PD9 $\varnothing 36$ mm	blanc	92238
Collerette PD9 $\varnothing 36$ mm	argent	92237
Collerette PD9 $\varnothing 45$ mm	blanc	92327
Collerette PD9 $\varnothing 45$ mm	argent	92346
Cadre à clipser design carré PD9-FP	blanc pur	92993

Données techniques

Tension:	230 V AC \pm 10% 50 Hz
Dimensions:	Optique : \varnothing 45 x 28 mm, Bloc d'alimentation : 165 x 24 x 24 mm
Puissance interne: appareils esclaves:	env. 2 W jusqu'à 8
Angle de détection:	horizontal 360° (Montage plafond) max. \varnothing 10 m pour un mouvement transversal max. \varnothing 6 m pour un mouvement frontal max. \varnothing 4 m Activité assise
Portée:	
Surface contrôlée pour une approche tangentielle:	78 m ² / 2.5 m Hauteur de montage
Hauteur de montage min./max./recommanded:	2 m / 5 m / 2.5 m
Niveau de protection:	IP20 / Classe II
Résistance aux chocs:	IK03
Température ambiante:	-25 °C à +50 °C
Boîtier:	Polycarbonate, UV-résistant
Couleur du matériau:	blanc mat, similaire RAL9010
Longueur de câble:	50 cm
Canal 1 (commande de l'éclairage)	
Sortie DALI:	80 mA (garantie), 125 mA (max.), mécanisme de coupure
Dispositifs d'exploitation pris en charge:	DT0, DT5, DT6, DT7
Dispositifs de contrôle pris en charge:	- (single- master)
Durée de temporisation:	1 min - 150 min 10 - 30 % / OFF / 5 min - 60 min / ∞
Lumière d'orientation:	
Valeur de consigne de luminosité:	10 - 2500 Lux
Mesure de la lumière:	Évaluation de la lumière mixte

Informations sur les produits

Mini détecteur de présence avec contrôleur d'application DALI intégré pour une commande d'éclairage efficace en énergie

Produit certifié DALI-2

Alimentation électrique DALI intégrée

Interface DALI pour la commande de ballasts numériques et graduables en mode broadcast

Commutation et variation manuelle possible par l'intermédiaire d'un bouton-poussoir conventionnel

La communication IR bidirectionnelle permet une intégration rapide dans la fonction de gestion de projet de l'app B.E.G. One

Les fonctions complètes ne sont activables qu'avec l'adaptateur IR ou l'adaptateur BLE-IR de B.E.G. et un Smartphone/une tablette (Android, iOS).

Mode semi-automatique, entièrement automatique, indépendant de la présence ou de la lumière réglable

Dynamique de régulation ajustable (valeurs minimale et maximale)

Vitesse et retard de régulation ajustables

Conception en tant qu'appareil maître unique, non interconnectable.

Extension de la portée de détection possible par appareils esclaves

Mesure de la lumière mixte au moyen d'un capteur de lumière interne

Possibilité d'augmenter la puissance de sortie DALI à l'aide d'accessoires

Régulation en fonction de la lumière ambiante ou sortie de commutation

Valeur de mise en marche ajustable

Fonction de rappel de la dernière valeur de mise en marche

Valeur de consigne de la luminosité et facteur de réflexion réglables

Affichage de la valeur actuelle du capteur de lumière dans l'app B.E.G. One

Autocontrôle et affichage des erreurs de l'appareil dans l'app B.E.G. One

Les LEDs d'état peuvent être activées / désactivées

PIN code

Fonction couloir - désactive la possibilité d'éteindre la lumière via le bouton-poussoir.

Le nombre d'appareils DALI peut être déterminé rapidement et de manière fiable grâce au planificateur de lignes DALI en ligne de B.E.G.

Le logiciel est rétrocompatible avec la première génération (sauf DSI, double serrure et fonction corridor)

Réglages d'usine 10 min et 500 Lux

Bornes à ressort pour la mise en place facile et rapide dans des plafonds suspendus et des luminaires

Colerette de 45 mm et obturateurs compris

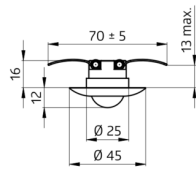
Le bloc d'alimentation s'insère facilement par le trou prévu pour le détecteur

Domaines d'application :

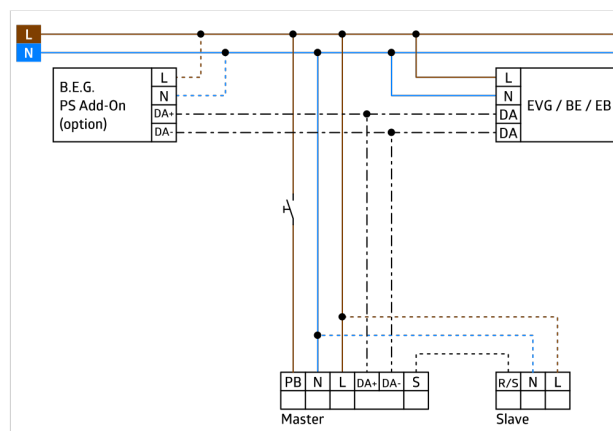
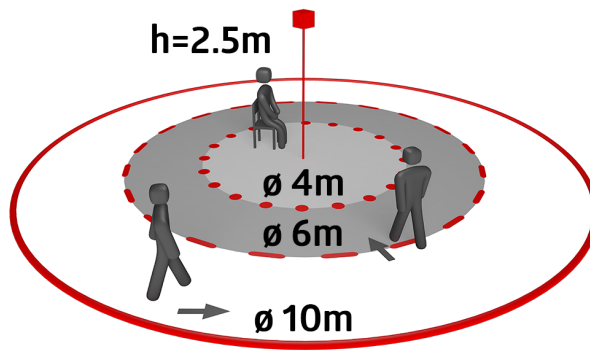
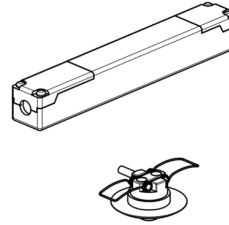
zones d'entrée, corridors / voies de circulation, petits bureaux



power supply



sensor head



Accessoires



Adaptateur BLE-IR
Ref.: 93067

Dimensions: 40 x 55 x 103 mm
Couleur du matériau: noir
Fréquence: 2.4 GHz ISM-Band, GFSK
0.2 dBm + 5.3 dBi = 5.5 dBm



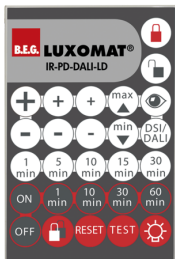
Adaptateur IR pour Smartphones
Ref.: 92726

Dimensions: 47 x 19 x 10 mm
Niveau de protection: IP20
Température ambiante: -20 °C à +40 °C



IR-PD-DALI
Ref.: 92094

Batterie: 3.0 V Lithium CR2032 (compris dans la livraison)
Dimensions: 80 x 60 x 8 mm
Couleur du matériau: -



IR-PD-DALI-LD
Ref.: 92652

Batterie: 3 x 1.5 V Micro AAA (non inclus)
Dimensions: 83 x 53 x 17 mm
Couleur du matériau: -



IR-PD-DALI-E
Ref.: 92122

Batterie: 3.0 V Lithium CR2032 (compris dans la livraison)
Dimensions: 80 x 60 x 8 mm
Couleur du matériau: -



IR-PD-DALI-Mini
Ref.: 92112

Batterie: 3.0 V Lithium CR2032 (compris dans la livraison)
Dimensions: 57 x 35 x 7 mm
Couleur du matériau: -



Couvercle IP65 pour Optique PD9
Ref.: 92958

Niveau de protection: IP65
Boîtier: Polycarbonate, UV-résistant
Couleur du matériau: transparent



Collerette PD9 Ø 36 mm
Ref.: 92235

Dimensions: Ø 36 mm
Boîtier: Polycarbonate, UV-résistant
Couleur du matériau: anthracite brillant



Collerette PD9 Ø 36 mm
Ref.: 92238

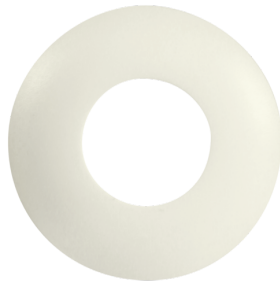
Dimensions: Ø 36 mm
Boîtier: Polycarbonate, UV-résistant
Couleur du matériau: blanc brillant



Collerette PD9 Ø 36 mm

Ref.: 92237

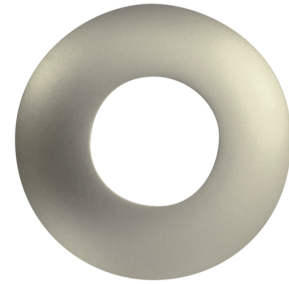
Dimensions: Ø 36 mm
Boîtier: Polycarbonate, UV-résistant
Couleur du matériau: argent brillant



Collerette PD9 Ø 45 mm

Ref.: 92327

Dimensions: Ø 45 mm
Couleur du matériau: blanc mat



Collerette PD9 Ø 45 mm

Ref.: 92346

Dimensions: Ø 45 mm
Couleur du matériau: argent mat



Cadre à clipser design carré PD9-FP

Ref.: 92993

Dimensions: 45 x 45 x 2.6 mm
Boîtier: Polycarbonate, UV-résistant
Couleur du matériau: blanc pur mat,
similaire RAL9010