

**B.E.G.****LUXOMAT®**

## PD9-M-1C-GH-FP

92923 EAN: 4007529929238

Mini-détecteur de présence spécial entrepôts de grande hauteur

Un canal pour la commutation de l'éclairage

Version appareil Maître

### Domaines d'application

- escaliers
- salles de sports / entrepôts

### Données de commande

Désignation	Couleur	Ref.
PD9-M-1C-GH-FP	blanc	92923

### Accessoires

Désignation	Couleur	Ref.
Adaptateur BLE-IR	noir	93067
IR-PD-1C	-	92520
IR-PD-1C-E	-	92077
IR-PD-Mini	-	92159
Kit Anti-arc	blanc	10880
Mini-Kit Anti-arc		10882
Collerette PD9 Ø 36 mm	anthracite	92235
Collerette PD9 Ø 36 mm	blanc	92238
Collerette PD9 Ø 36 mm	argent	92237
Collerette PD9 Ø 45 mm	blanc	92327
Collerette PD9 Ø 45 mm	argent	92346
Cadre à clipser design carré PD9-FP	blanc pur	92993

## Données techniques

Tension:	110 – 240 V AC 50 / 60 Hz
Dimensions:	Optique : Ø 45 x 40 mm, Bloc d'alimentation : 165 x 24 x 24 mm
Puissance interne:	env. 0.5 W
Angle de détection:	horizontal 360° (Montage plafond)
Portée:	max. Ø 3.5 m pour un mouvement transversal
Surface contrôlée pour une approche tangentielle:	9 m <sup>2</sup> / 6 m Hauteur de montage
Hauteur de montage min./max./recommended:	5 m / 10 m / 6 m
Niveau de protection:	IP20 / Classe II
Résistance aux chocs:	IK04
Température ambiante:	-25 °C à +50 °C
Boîtier:	Polycarbonate, UV-résistant
Couleur du matériau:	blanc mat, similaire RAL9010
Longueur de câble:	45 cm, blindé

### Canal 1 (commande de l'éclairage)

Puissance:	2300 W, cos $\varphi$ = 1 1150 VA, cos $\varphi$ = 0.5 800 W LED courant de pointe max. I <sub>p</sub> (20 ms) = 165 A courant de pointe max. I <sub>p</sub> (200 $\mu$ s) = 800 A
Type de contact:	1x $\mu$ -Contact, Contact type NO avec précontact en tungstène
Durée de temporisation:	5 min – 30 min, Impulsion
Seuil d'enclenchement:	20 – 1000 Lux
Mesure de la lumière:	Évaluation de la lumière mixte

## Informations sur les produits

Mini-détecteur de présence spécial entrepôts de grande hauteur

Un canal pour la commutation de l'éclairage

Version appareil Maître

Extension de la portée de détection possible par appareils esclaves

Possibilité de commutation manuelle par bouton-poussoir

Le bloc d'alimentation s'insère facilement par le trou prévu pour le détecteur

### Fonctions programmables par une télécommande obligatoire

Bornes à ressort pour la mise en place facile et rapide dans des plafonds suspendus et des luminaires

Colerette de 45 mm et obturateur compris

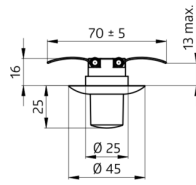
Réglages d'usine 10 min et 500 Lux

### Domaines d'application :

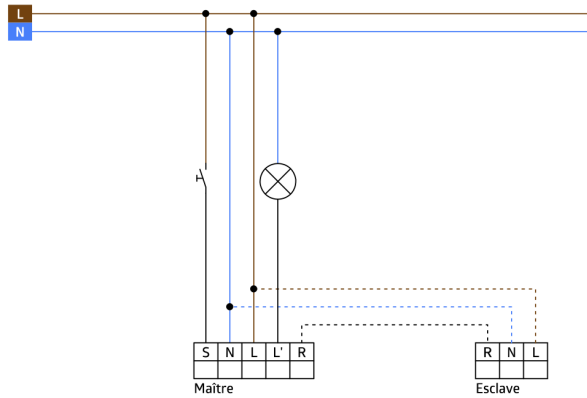
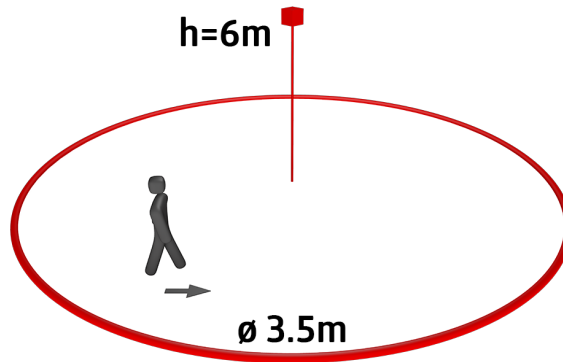
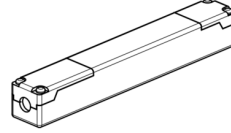
escaliers, salles de sports / entrepôts



power supply



sensor head



## Accessoires



**Adaptateur BLE-IR**  
Ref.: 93067

Dimensions: 40 x 55 x 103 mm  
Couleur du matériau: noir  
Fréquence: 2.4 GHz ISM-Band, GFSK  
0.2 dBm + 5.3 dBi = 5.5 dBm



**IR-PD-1C**  
Ref.: 92520

Batterie: 3.0 V Lithium CR2032  
(compris dans la livraison)  
Dimensions: 80 x 60 x 8 mm  
Couleur du matériau: -



**IR-PD-1C-E**  
Ref.: 92077

Batterie: 3.0 V Lithium CR2032  
(compris dans la livraison)  
Dimensions: 80 x 60 x 8 mm  
Couleur du matériau: -



**IR-PD-Mini**  
Ref.: 92159

Batterie: 3.0 V Lithium CR2032  
(compris dans la livraison)  
Dimensions: 57 x 35 x 7 mm  
Couleur du matériau: -



**Kit Anti-arc**  
Ref.: 10880

Tension: 230 V AC  $\pm 10\%$   
Dimensions: 38 x 12 x 26 mm  
Niveau de protection: IP20 / Classe II



**Mini-Kit Anti-arc**  
Ref.: 10882

Tension: 230 V AC  $\pm 10\%$   
Dimensions: 50 x 23 x 8 mm  
Niveau de protection: IP20 / Classe II



**Collerette PD9 Ø 36 mm**  
Ref.: 92235

Dimensions: Ø 36 mm  
Boîtier: Polycarbonate, UV-résistant  
Couleur du matériau: anthracite brillant



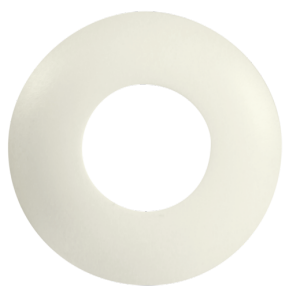
**Collerette PD9 Ø 36 mm**  
Ref.: 92238

Dimensions: Ø 36 mm  
Boîtier: Polycarbonate, UV-résistant  
Couleur du matériau: blanc brillant



**Collerette PD9 Ø 36 mm**  
Ref.: 92237

Dimensions: Ø 36 mm  
Boîtier: Polycarbonate, UV-résistant  
Couleur du matériau: argent brillant

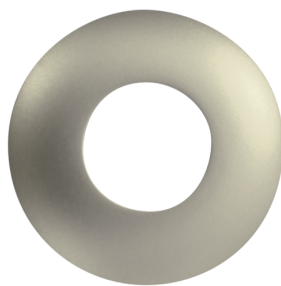


**Collerette PD9 Ø 45 mm**

Ref.: 92327

Dimensions: Ø 45 mm

Couleur du matériau: blanc mat

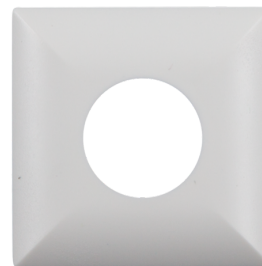


**Collerette PD9 Ø 45 mm**

Ref.: 92346

Dimensions: Ø 45 mm

Couleur du matériau: argent mat



**Cadre à clipser design carré PD9-FP**

Ref.: 92993

Dimensions: 45 x 45 x 2.6 mm

Boîtier: Polycarbonate, UV-résistant

Couleur du matériau: blanc pur mat,  
similaire RAL9010