

**B.E.G.****LUXOMAT®**

## PD9-M-1C-FP Set 92900-92237

Détecteur de présence PIR 230 V avec couverture à 360° et portée allant jusqu'à Ø10m (78 m<sup>2</sup>), télécommandable

### Données de commande

Désignation	Couleur	Ref.
PD9-M-1C-FP	blanc	92900
Collerette PD9 Ø 36 mm	argent	92237

### Domaines d'application

- zones d'entrée
- petits bureaux
- corridors / voies de circulation

## Données techniques

Tension:	110 - 240 V AC 50 / 60 Hz
Dimensions:	Optique : Ø 45 x 28 mm, Bloc d'alimentation : 165 x 24 x 24 mm
Puissance interne:	env. 0.5 W
Angle de détection:	horizontal 360° (Montage plafond)
Portée:	max. Ø 10 m pour un mouvement transversal max. Ø 6 m pour un mouvement frontal max. Ø 4 m
Surface contrôlée pour une approche tangentielle:	Activité assise 78 m <sup>2</sup> / 2.5 m Hauteur de montage
Hauteur de montage min./max./recommended:	2 m / 5 m / 2.5 m
Niveau de protection:	IP20 / Classe II
Résistance aux chocs:	IK03
Température ambiante:	-25 °C à +50 °C
Boîtier:	Polycarbonate, UV-résistant
Couleur du matériau:	<b>argent brillant (92237)</b>
Longueur de câble:	45 cm, blindé
<b>Canal 1 (commande de l'éclairage)</b>	
Puissance:	2300 W, cos $\varphi$ = 1 1150 VA, cos $\varphi$ = 0.5 800 W LED courant de pointe max. I <sub>p</sub> (20 ms) = 165 A courant de pointe max. I <sub>p</sub> (200 $\mu$ s) = 800 A
Type de contact:	1x $\mu$ -Contact, Contact type NO avec précontact en tungstène
Durée de temporisation:	5 min - 30 min, Impulsion
Seuil d'enclenchement:	20 - 1000 Lux
Mesure de la lumière:	Évaluation de la lumière mixte

## Informations sur les produits

Set : PD9-M-1C-FP + Colerette PD9 Ø 36 mm argent  
brillant

Mini-détecteur de présence

Un canal pour la commutation de l'éclairage

Version appareil Maître

Extension de la portée de détection possible par appareils  
esclaves

### Fonctions programmables par une télécommande obligatoire

Possibilité de commutation manuelle par bouton-poussoir

Le bloc d'alimentation s'insère facilement par le trou prévu  
pour le détecteur

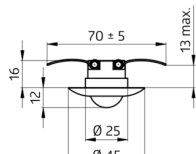
Bornes à ressort pour la mise en place facile et rapide dans  
des plafonds suspendus et des luminaires

Colerette de 45 mm et obturateurs compris

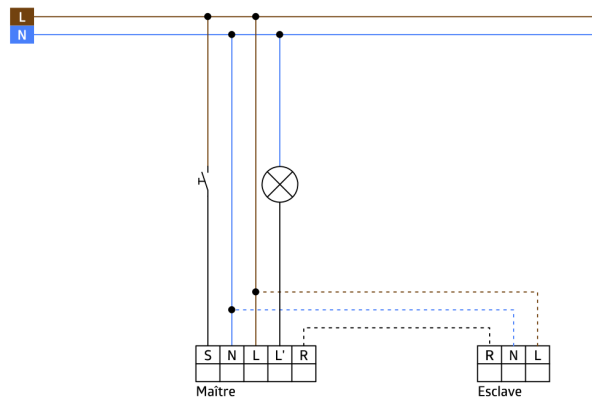
Réglages d'usine 10 min et 500 Lux



power supply



sensor head



## Article de la Set

Pour obtenir le bundle conformément à la spécification technique, veuillez commander les articles mentionnés.



### **PD9-M-1C-FP**

Ref.: 92900

Tension: 110 - 240 V AC 50 / 60 Hz

Dimensions: Optique : Ø 45 x 28 mm, Bloc d'alimentation : 165 x 24 x 24 mm

Puissance interne: env. 0.5 W



### **Collerette PD9 Ø 36 mm**

Ref.: 92237

Dimensions: Ø 36 mm

Boîtier: Polycarbonate, UV-résistant

Couleur du matériau: argent brillant