

B.E.G.**LUXOMAT®**

PD4N-S

93241 EAN: 4007529932412

- Tension: 110 - 240 V AC 50 / 60 Hz
- Dimensions: Ø 106 x 92 mm
- Puissance interne: env. 0.2 W

Données de commande

Désignation	Couleur	Ref.
PD4N-S	blanc	93241

Accessoires

Désignation	Couleur	Ref.
Panier de protection BSK (Ø 200 x 90 mm)	blanc	92199
AP set de montage IP65 PD4N	blanc	93314
AP set de montage IP54 PD4N H	anthracite	93786
AP set de montage IP54 PD4N H	blanc	93465
AP set de montage IP54 PD4N H	noir	93788
AP set de montage IP54 PD4N H	blanc laque	93787
lentille PD4N, Colerette	anthracite	93731
lentille PD4N, Colerette	noir	93733
lentille PD4N, Colerette	blanc laque	93732
Lentille de couloir PD4N type A	blanc	93073
Bras mural PD2N/4N Typ A	blanc laque	93702
Bras mural PD2N/4N Typ A	anthracite	93701
Bras mural PD2N/4N Typ A	blanc	93700
Bras mural PD2N/4N Typ A	noir	93703

Données techniques

Tension:	110 - 240 V AC 50 / 60 Hz
Dimensions:	Ø 106 x 92 mm
Puissance interne:	env. 0.2 W
Angle de détection:	horizontal 360° (Montage plafond) max. Ø 24 m pour un mouvement transversal
Portée:	max. Ø 8 m pour un mouvement frontal max. Ø 6.4 m Activité assise
Surface contrôlée pour une approche tangentielle:	450 m ² / 2.5 m Hauteur de montage
Hauteur de montage min./max./recommended:	2 m / 10 m / 2.5 m
Niveau de protection:	IP20 / Classe II
Résistance aux chocs:	IK04
Température ambiante:	-25 °C à +50 °C
Boîtier:	Polycarbonate, UV-résistant
Couleur du matériau:	blanc mat
Intervalle d'impulsion:	2 ou 9 sec

Informations sur les produits

Détecteur esclave avec grande zone de détection

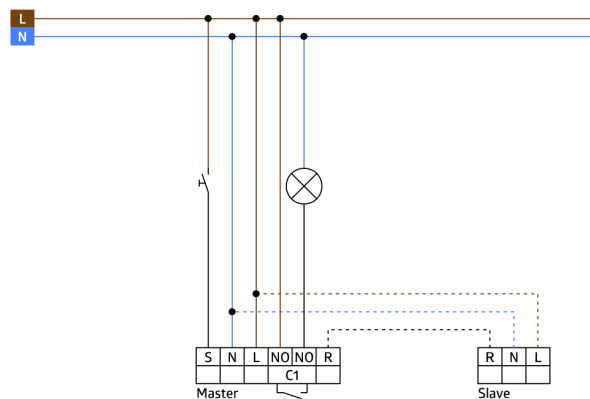
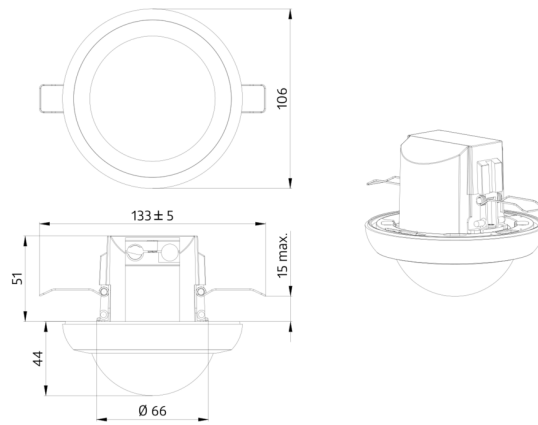
Pour l'extension de la zone de détection d'un appareil maître

Impulsion de commande vers l'appareil maître suite à un mouvement détecté (non-asservie à la luminosité ambiante)

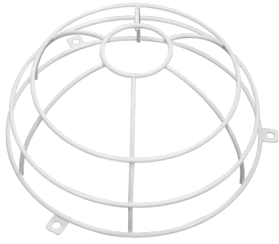
Compatible avec tous les appareils maître, sauf : PD4-M-DS-FP, appareils PD9-M-SDB, appareils 11-48 V, PD4-M-DAA4G, Indoor 140-L, PD2N-M-1C-LED

Domaines d'application :

bureaux en espace ouvert, salles de conférence, salles de classe / salles de séminaire, escaliers, petits bureaux, salles de sports / entrepôts



Accessoires



Panier de protection BSK (Ø 200 x 90 mm)

Ref.: 92199

Dimensions: Ø 200 x 90 mm
Résistance aux chocs: IK09
Boîtier: panier en acier revêtu



AP set de montage IP65 PD4N

Ref.: 93314

Dimensions: 133 x 133 x 69 mm
Niveau de protection: IP65
Couleur du matériau: blanc



AP set de montage IP54 PD4N H

Ref.: 93786

Dimensions: Ø 110 x 45 mm
Niveau de protection: IP54
Couleur du matériau: anthracite, similaire RAL7016



AP set de montage IP54 PD4N H

Ref.: 93465

Dimensions: Ø 110 x 45 mm
Niveau de protection: IP54
Couleur du matériau: blanc, similaire RAL9010



AP set de montage IP54 PD4N H

Ref.: 93788

Dimensions: Ø 110 x 45 mm
Niveau de protection: IP54
Couleur du matériau: noir, similaire RAL9005



AP set de montage IP54 PD4N H

Ref.: 93787

Dimensions: Ø 110 x 45 mm
Niveau de protection: IP54
Couleur du matériau: blanc laque, similaire RAL9016



lentille PD4N, Collerette

Ref.: 93731

Angle de détection: horizontal 360° (Montage plafond)
Portée: max. Ø 24 m pour un mouvement transversal
max. Ø 8 m pour un mouvement frontal
max. Ø 6.4 m
Activité assise
Surface contrôlée pour une approche tangentielle: 450 m² / 2.5 m Hauteur de montage



lentille PD4N, Collerette

Ref.: 93733

Angle de détection: horizontal 360° (Montage plafond)
Portée: max. Ø 24 m pour un mouvement transversal
max. Ø 8 m pour un mouvement frontal
max. Ø 6.4 m
Activité assise
Surface contrôlée pour une approche tangentielle: 450 m² / 2.5 m Hauteur de montage



lentille PD4N, Collerette

Ref.: 93732

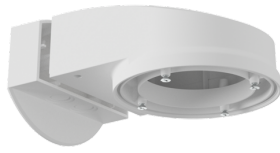
Angle de détection: horizontal 360° (Montage plafond)
Portée: max. Ø 24 m pour un mouvement transversal
max. Ø 8 m pour un mouvement frontal
max. Ø 6.4 m
Activité assise
Surface contrôlée pour une approche tangentielle: 450 m² / 2.5 m Hauteur de montage



Lentille de couloir PD4N type A

Ref.: 93073

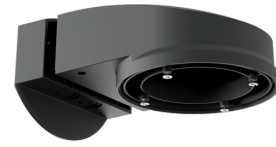
Angle de détection: horizontal 360°
(Montage plafond)
Portée: max. Ø 40 m pour un mouvement transversal
max.
Ø 20 m pour un mouvement frontal
Surface contrôlée pour une approche tangentielle: 250 m² / 2.5 m Hauteur de montage



Bras mural PD2N/4N Typ A

Ref.: 93702

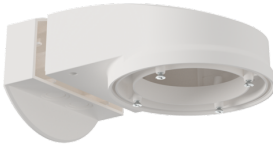
Dimensions: 133 x 106 x 66 mm
Niveau de protection: IP54 / Classe II
Boîtier: Polycarbonate, UV-résistant



Bras mural PD2N/4N Typ A

Ref.: 93701

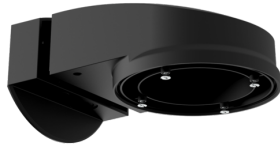
Dimensions: 133 x 106 x 66 mm
Niveau de protection: IP54 / Classe II
Boîtier: Polycarbonate, UV-résistant



Bras mural PD2N/4N Typ A

Ref.: 93700

Dimensions: 133 x 106 x 66 mm
Niveau de protection: IP54 / Classe II
Boîtier: Polycarbonate, UV-résistant



Bras mural PD2N/4N Typ A

Ref.: 93703

Dimensions: 133 x 106 x 66 mm
Niveau de protection: IP54 / Classe II
Boîtier: Polycarbonate, UV-résistant



Bras mural PD2N/4N Typ A

Ref.: 93164

Dimensions: 133 x 106 x 66 mm
Niveau de protection: IP54 / Classe II
Boîtier: Polycarbonate, UV-résistant