

B.E.G.**LUXOMAT®**

PD4N-M-DACO-DUO DALI-2

93461 EAN: 4007529934614

2 canaux

Produit certifié DALI-2

Alimentation électrique DALI intégrée

Domaines d'application

- zones d'entrée
- corridors / voies de circulation
- petits bureaux
- bureaux en espace ouvert
- salles de conférence
- salles de classe / salles de séminaire
- salles de sports / entrepôts

Données de commande

Désignation	Couleur	Ref.
PD4N-M-DACO-DUO DALI-2	blanc	93461

Accessoires

Désignation	Couleur	Ref.
Adaptateur BLE-IR	noir	93067
Adaptateur IR pour Smartphones	noir	92726
IR-PD-DALI	-	92094
IR-PD-DALI-LD	-	92652
IR-PD-DALI-E	-	92122
IR-PD-DALI-Mini	-	92112
AP set de montage IP54 PD4N H	anthracite	93786
AP set de montage IP54 PD4N H	blanc	93465
AP set de montage IP54 PD4N H	noir	93788
AP set de montage IP54 PD4N H	blanc laque	93787
AP set de montage IP65 PD4N	blanc	93314
Lentille de couloir PD4N type A	blanc	93073
Lentille de couloir PD4N type A, Colletterte	blanc laque	93742

Lentille de couloir PD4N type A, Colerette	anthracite	93741
Lentille de couloir PD4N type A, Colerette	noir	93743
lentille PD4N, Colerette	anthracite	93731
lentille PD4N, Colerette	noir	93733
lentille PD4N, Colerette	blanc laque	93732
Panier de protection BSK (Ø 200 x 90 mm)	blanc	92199
Bras mural PD2N/4N Typ A	blanc laque	93702
Bras mural PD2N/4N Typ A	anthracite	93701
Bras mural PD2N/4N Typ A	blanc	93700
Bras mural PD2N/4N Typ A	noir	93703
Bras mural PD2N/4N Typ A	blanc	93164

Données techniques

Tension:	230 V AC \pm 10% 50 Hz
Dimensions:	Ø 106 x 95 mm
Puissance interne: appareils esclaves:	env. 3 W jusqu'à 4
Angle de détection:	horizontal 360° (Montage plafond) max. Ø 24 m pour un mouvement transversal
Portée:	max. Ø 8 m pour un mouvement frontal max. Ø 6.4 m Activité assise
Surface contrôlée pour une approche tangentielle:	450 m ² / 2.5 m Hauteur de montage
Hauteur de montage min./max./recommended:	2 m / 10 m / 2.5 m
Niveau de protection:	IP20 / Classe II
Résistance aux chocs:	IK04
Température ambiante:	-25 °C à +50 °C
Boîtier:	Polycarbonate, UV-résistant blanc mat, similaire RAL9010
Couleur du matériau:	

Canal 1 et Canal 2 (commande de l'éclairage)

Sortie DALI:	40 mA (garantie), 60 mA (max.), mécanisme de coupure
Dispositifs d'exploitation pris en charge:	DT0, DT5, DT6, DT7
Dispositifs de contrôle pris en charge:	- (single- master)
Durée de temporisation:	1 min - 150 min 5 - 100 % / OFF / 5 min - 60 min / ∞
Lumière d'orientation:	
Valeur de consigne de luminosité:	10 - 2500 Lux
Mesure de la lumière:	Évaluation de la lumière mixte

Informations sur les produits

Détecteur de présence avec contrôleur d'application DALI
intégrés pour une commande d'éclairage économe en énergie

2 canaux

Produit certifié DALI-2

Alimentation électrique DALI intégrée

Interface DALI pour la commande de ballasts numériques et
graduables en mode broadcast

Commutation et variation manuelle possible par
l'intermédiaire d'un bouton-poussoir conventionnel

La communication IR bidirectionnelle permet une intégration
rapide dans la fonction de gestion de projet de l'app B.E.G.
One

Les fonctions complètes ne sont activables qu'avec
l'adaptateur IR ou l'adaptateur BLE-IR de B.E.G. et un
Smartphone/une tablette (Android, iOS).

Mode semi-automatique, entièrement automatique,
indépendant de la présence ou de la lumière réglable

Dynamique de régulation ajustable (valeurs minimale et
maximale)

Vitesse et retard de régulation ajustables

Conception en tant qu'appareil maître unique, non
interconnectable.

Extension de la portée de détection possible par appareils
esclaves

Mesure de lumière mixte au moyen d'un capteur de lumière
intérieur et extérieur

Possibilité d'augmenter la puissance de sortie DALI à l'aide
d'accessoires

Régulation en fonction de la lumière ambiante ou sortie de
commutation

Valeur de mise en marche ajustable

Fonction de rappel de la dernière valeur de mise en marche

Valeur de consigne de la luminosité et facteur de réflexion
réglables

Affichage de la valeur actuelle du capteur de lumière dans
l'app B.E.G. One

Autocontrôle et affichage des erreurs de l'appareil dans l'app
B.E.G. One

Les LEDs d'état peuvent être activées / désactivées

PIN code

Fonction couloir - désactive la possibilité d'éteindre la lumière

via le bouton-poussoir.

Le nombre d'appareils DALI peut être déterminé rapidement et de manière fiable grâce au planificateur de lignes DALI en ligne de B.E.G.

Le logiciel est rétrocompatible avec la première génération (sauf DSI, double serrure et fonction corridor)

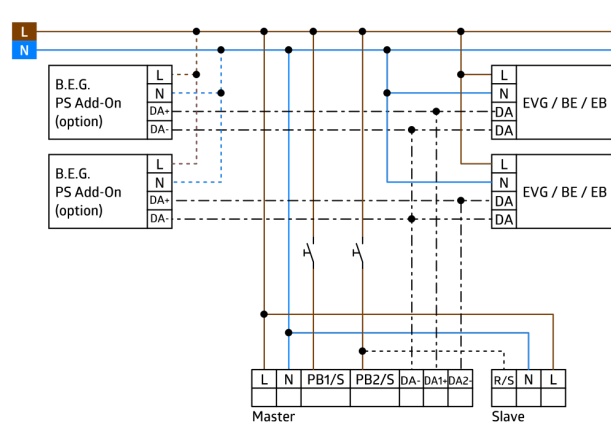
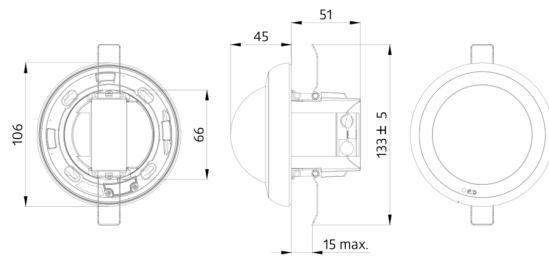
Réglages d'usine 10 min et 500 Lux

Bornes à ressort

Accessoires optionnels disponibles pour montage en apparent

Domaines d'application :

zones d'entrée, corridors / voies de circulation, petits bureaux, bureaux en espace ouvert, salles de conférence, salles de classe / salles de séminaire, salles de sports / entrepôts



Accessoires



Adaptateur BLE-IR
Ref.: 93067

Dimensions: 40 x 55 x 103 mm
Couleur du matériau: noir
Fréquence: 2.4 GHz ISM-Band, GFSK
0.2 dBm + 5.3 dBi = 5.5 dBm



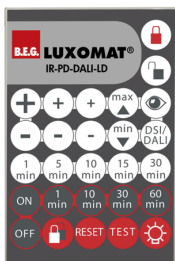
Adaptateur IR pour Smartphones
Ref.: 92726

Dimensions: 47 x 19 x 10 mm
Niveau de protection: IP20
Température ambiante: -20 °C à +40 °C



IR-PD-DALI
Ref.: 92094

Batterie: 3.0 V Lithium CR2032 (compris dans la livraison)
Dimensions: 80 x 60 x 8 mm
Couleur du matériau: -



IR-PD-DALI-LD
Ref.: 92652

Batterie: 3 x 1.5 V Micro AAA (non inclus)
Dimensions: 83 x 53 x 17 mm
Couleur du matériau: -



IR-PD-DALI-E
Ref.: 92122

Batterie: 3.0 V Lithium CR2032 (compris dans la livraison)
Dimensions: 80 x 60 x 8 mm
Couleur du matériau: -



IR-PD-DALI-Mini
Ref.: 92112

Batterie: 3.0 V Lithium CR2032 (compris dans la livraison)
Dimensions: 57 x 35 x 7 mm
Couleur du matériau: -



AP set de montage IP54 PD4N H
Ref.: 93786

Dimensions: Ø 110 x 45 mm
Niveau de protection: IP54
Couleur du matériau: anthracite, similaire RAL7016



AP set de montage IP54 PD4N H
Ref.: 93465

Dimensions: Ø 110 x 45 mm
Niveau de protection: IP54
Couleur du matériau: blanc, similaire RAL9010



AP set de montage IP54 PD4N H
Ref.: 93788

Dimensions: Ø 110 x 45 mm
Niveau de protection: IP54
Couleur du matériau: noir, similaire RAL9005



AP set de montage IP54 PD4N H

Ref.: 93787

Dimensions: Ø 110 x 45 mm

Niveau de protection: IP54

Couleur du matériau: blanc laque,
similaire RAL9016



AP set de montage IP65 PD4N

Ref.: 93314

Dimensions: 133 x 133 x 69 mm

Niveau de protection: IP65

Couleur du matériau: blanc



Lentille de couloir PD4N type A

Ref.: 93073

Angle de détection: horizontal 360°
(Montage plafond)

Portée: max. Ø 40 m pour un
mouvement transversal
max.

Ø 20 m pour un mouvement
frontal

Surface contrôlée pour une approche
tangentielle: 250 m² / 2.5 m Hauteur de
montage



**Lentille de couloir PD4N type A,
Colerette**

Ref.: 93742

Angle de détection: horizontal 360°
(Montage plafond)

Portée: max. Ø 40 m pour un
mouvement transversal
max.

Ø 20 m pour un mouvement
frontal

Surface contrôlée pour une approche
tangentielle: 250 m² / 2.5 m Hauteur de
montage



**Lentille de couloir PD4N type A,
Colerette**

Ref.: 93741

Angle de détection: horizontal 360°
(Montage plafond)

Portée: max. Ø 40 m pour un
mouvement transversal
max.

Ø 20 m pour un mouvement
frontal

Surface contrôlée pour une approche
tangentielle: 250 m² / 2.5 m Hauteur
de montage



**Lentille de couloir PD4N type A,
Colerette**

Ref.: 93743

Angle de détection: horizontal 360°
(Montage plafond)

Portée: max. Ø 40 m pour un
mouvement transversal
max.

Ø 20 m pour un mouvement
frontal

Surface contrôlée pour une approche
tangentielle: 250 m² / 2.5 m Hauteur de
montage

**Lentille PD4N, Colerette**

Ref.: 93731

Angle de détection: horizontal 360°
(Montage plafond)
Portée: max. Ø 24 m pour un mouvement transversal
max. Ø 8 m pour un mouvement frontal
max. Ø 6.4 m
Activité assise
Surface contrôlée pour une approche tangentielle: 450 m² / 2.5 m Hauteur de montage

**Lentille PD4N, Colerette**

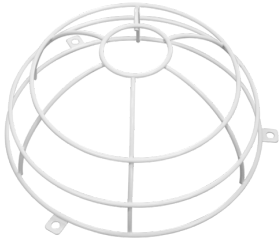
Ref.: 93733

Angle de détection: horizontal 360°
(Montage plafond)
Portée: max. Ø 24 m pour un mouvement transversal
max. Ø 8 m pour un mouvement frontal
max. Ø 6.4 m
Activité assise
Surface contrôlée pour une approche tangentielle: 450 m² / 2.5 m Hauteur de montage

**Lentille PD4N, Colerette**

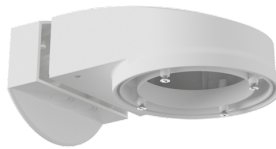
Ref.: 93732

Angle de détection: horizontal 360°
(Montage plafond)
Portée: max. Ø 24 m pour un mouvement transversal
max. Ø 8 m pour un mouvement frontal
max. Ø 6.4 m
Activité assise
Surface contrôlée pour une approche tangentielle: 450 m² / 2.5 m Hauteur de montage

**Panier de protection BSK (Ø 200 x 90 mm)**

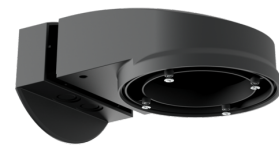
Ref.: 92199

Dimensions: Ø 200 x 90 mm
Résistance aux chocs: IK09
Boîtier: panier en acier revêtu

**Bras mural PD2N/4N Typ A**

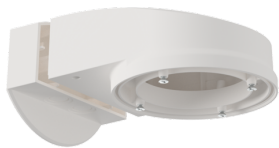
Ref.: 93702

Dimensions: 133 x 106 x 66 mm
Niveau de protection: IP54 / Classe II
Boîtier: Polycarbonate, UV-résistant

**Bras mural PD2N/4N Typ A**

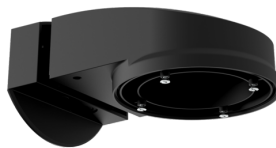
Ref.: 93701

Dimensions: 133 x 106 x 66 mm
Niveau de protection: IP54 / Classe II
Boîtier: Polycarbonate, UV-résistant

**Bras mural PD2N/4N Typ A**

Ref.: 93700

Dimensions: 133 x 106 x 66 mm
Niveau de protection: IP54 / Classe II
Boîtier: Polycarbonate, UV-résistant

**Bras mural PD2N/4N Typ A**

Ref.: 93703

Dimensions: 133 x 106 x 66 mm
Niveau de protection: IP54 / Classe II
Boîtier: Polycarbonate, UV-résistant

**Bras mural PD2N/4N Typ A**

Ref.: 93164

Dimensions: 133 x 106 x 66 mm
Niveau de protection: IP54 /
Boîtier: Polycarbonate, UV-résistant