

B.E.G.**LUXOMAT® net**

PD4N-KNXs-ST-FP

93514 EAN: 4007529935147

- Tension: par BUS KNX
- Dimensions: Ø 106 x 74 mm
- Absorption de courant: 12 mA

Données de commande

Désignation	Couleur	Ref.
PD4N-KNXs-ST-FP	blanc	93514

Accessoires

Désignation	Couleur	Ref.
Adaptateur BLE-IR	noir	93067
IR-PD-KNX	-	92123
lentille PD4N, Colerette	anthracite	93731
lentille PD4N, Colerette	noir	93733
lentille PD4N, Colerette	blanc laque	93732
Lentille de couloir PD4N type A	blanc	93073
Lentille de couloir PD4N type A, Colerette	blanc laque	93742
Lentille de couloir PD4N type A, Colerette	anthracite	93741
Lentille de couloir PD4N type A, Colerette	noir	93743
Panier de protection BSK (Ø 200 x 90 mm)	blanc	92199
Bras mural PD2N/4N Typ A	blanc laque	93702
Bras mural PD2N/4N Typ A	anthracite	93701

Bras mural PD2N/4N Typ A	blanc	93700
Bras mural PD2N/4N Typ A	noir	93703
Bras mural PD2N/4N Typ A	blanc	93164
AP set de montage IP54 PD2N- / PD4N-EN	blanc	93307
AP set de montage IP65 PD4N	blanc	93314

Données techniques

Tension:	par BUS KNX
Dimensions:	Ø 106 x 74 mm
Absorption de courant:	12 mA
Angle de détection:	horizontal 360° (Montage plafond) max. Ø 24 m pour un mouvement transversal max. Ø 8 m pour un mouvement frontal
Portée:	max. Ø 6.4 m Activité assise 450 m ² / 2.5 m Hauteur de montage
Surface contrôlée pour une approche tangentielle:	2 m / 10 m / 2.5 m
Hauteur de montage min./max./recommended:	IP20 / Classe III
Niveau de protection:	IK04
Résistance aux chocs:	-25 °C à +55 °C
Température ambiante:	Polycarbonate, UV-résistant
Boîtier:	blanc mat, similaire RAL9010
Couleur du matériau:	2
Nombre de capteurs de luminosité:	4
Nombre de capteurs PIR:	Oui
KNX TP 256:	Oui
KNX Secure:	5 - 100 % / OFF / 1 min - 255 min
Lumière d'orientation:	5 - 100 %
Lumière de nuit:	5 - 2000 Lux
Valeur de consigne de luminosité:	

Informations sur les produits

Détecteur de présence KNX intégrant un coupleur de BUS KNX

KNX Secure Ready

Paramètres ex ETS 5 pour l'intégration dans les systèmes KNX

Réglage individuel de la sensibilité par capteur PIR

Désactivation de capteurs PIR individuels

Reconnaissance de direction

Mesure de lumière mixte au moyen d'un capteur de lumière intérieur et extérieur

Mode semi-automatique intelligent, mode de régulation indépendant de l'occupation (cellule crépusculaire), mode automatique

1 x lumière (pour régulation ou commutation), 1 x sortie de appareil esclave, 3 blocs CVC distincts

Régulation de trois groupes d'éclairage via offset (possibilité d'influence externe)

Courte présence, auto-ajustement de la temporisation, fonction de couloir

Différentes fonctions de verrouillage

Soft start

Appel de scènes d'éclairage

Affichages d'état commutables

La base de données des produits à importer dans la base de données ETS peut être téléchargée à partir du site web de B.E.G.

Zone de détection peut être étendue grâce au mode maître-esclave

Options d'optimisation étendues pour la mesure de la lumière

La valeur mesurée de la lumière est communiquée au bus

Adaptation de la courbe de variation

Télécommande bidirectionnelle avec adaptateur IR et appli B.E.G. pour smartphone

PIN code

Commande à distance IR possible via télécommande IR (optionnellement)

Le bouton de programmation (adresse physique) peut être actionné par télécommande

Mode CVC (1=confort, 2=veille, 3=économie, 4 protection contre le gel/chaueur)

Opération manuelle via boutons poussoirs KNX externes

possible

Contrôle des fonctions (battement cardiaque, envoi cyclique)

Arrêt forcé

Fonction arrêt central intelligent

Prémonition de coupure

Fonction de rodage pour lampes fluorescentes sélectionnable de 1h à 100h

Comportement sur le retour de tension du bus définissable au choix

Pause de sécurité variable après avoir éteint les lumières

Domaines d'application:

pour la surveillance de surfaces importantes p.ex. parkings, halls des sports, entrepôts, rampes d'accès, préaux



Accessoires



Adaptateur BLE-IR
Ref.: 93067

Dimensions: 40 x 55 x 103 mm
Couleur du matériau: noir
Fréquence: 2.4 GHz ISM-Band, GFSK
0.2 dBm + 5.3 dBi = 5.5 dBm



IR-PD-KNX
Ref.: 92123

Batterie: 3.0 V Lithium CR2032
(compris dans la livraison)
Dimensions: 80 x 60 x 8 mm
Couleur du matériau: -



lentille PD4N, Colerette
Ref.: 93731

Angle de détection: horizontal 360°
(Montage plafond)
Portée: max. Ø 24 m pour un mouvement transversal
max. Ø 8 m pour un mouvement frontal
max. Ø 6.4 m
Activité assise
Surface contrôlée pour une approche tangentielle: 450 m² / 2.5 m Hauteur de montage



lentille PD4N, Colerette
Ref.: 93733

Angle de détection: horizontal 360°
(Montage plafond)
Portée: max. Ø 24 m pour un mouvement transversal
max. Ø 8 m pour un mouvement frontal
max. Ø 6.4 m
Activité assise
Surface contrôlée pour une approche tangentielle: 450 m² / 2.5 m Hauteur de montage



lentille PD4N, Colerette
Ref.: 93732

Angle de détection: horizontal 360°
(Montage plafond)
Portée: max. Ø 24 m pour un mouvement transversal
max. Ø 8 m pour un mouvement frontal
max. Ø 6.4 m
Activité assise
Surface contrôlée pour une approche tangentielle: 450 m² / 2.5 m Hauteur de montage



Lentille de couloir PD4N type A
Ref.: 93073

Angle de détection: horizontal 360°
(Montage plafond)
Portée: max. Ø 40 m pour un mouvement transversal
max. Ø 20 m pour un mouvement frontal
Surface contrôlée pour une approche tangentielle: 250 m² / 2.5 m Hauteur de montage



Lentille de couloir PD4N type A, Colerette
Ref.: 93742

Angle de détection: horizontal 360°
(Montage plafond)
Portée: max. Ø 40 m pour un mouvement transversal
max. Ø 20 m pour un mouvement frontal
Surface contrôlée pour une approche tangentielle: 250 m² / 2.5 m Hauteur de montage



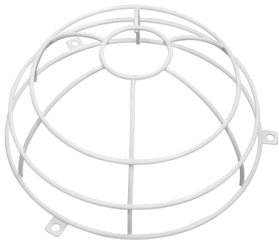
Lentille de couloir PD4N type A, Colerette
Ref.: 93741

Angle de détection: horizontal 360°
(Montage plafond)
Portée: max. Ø 40 m pour un mouvement transversal
max. Ø 20 m pour un mouvement frontal
Surface contrôlée pour une approche tangentielle: 250 m² / 2.5 m Hauteur de montage



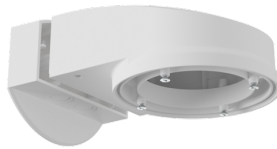
Lentille de couloir PD4N type A, Colerette
Ref.: 93743

Angle de détection: horizontal 360°
(Montage plafond)
Portée: max. Ø 40 m pour un mouvement transversal
max. Ø 20 m pour un mouvement frontal
Surface contrôlée pour une approche tangentielle: 250 m² / 2.5 m Hauteur de montage



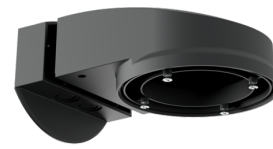
Panier de protection BSK (Ø 200 x 90 mm)
Ref.: 92199

Dimensions: Ø 200 x 90 mm
Résistance aux chocs: IK09
Boîtier: panier en acier revêtu



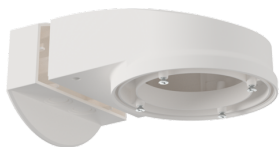
Bras mural PD2N/4N Typ A
Ref.: 93702

Dimensions: 133 x 106 x 66 mm
Niveau de protection: IP54 / Classe II
Boîtier: Polycarbonate, UV-résistant



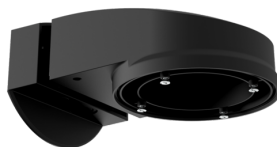
Bras mural PD2N/4N Typ A
Ref.: 93701

Dimensions: 133 x 106 x 66 mm
Niveau de protection: IP54 / Classe II
Boîtier: Polycarbonate, UV-résistant



Bras mural PD2N/4N Typ A
Ref.: 93700

Dimensions: 133 x 106 x 66 mm
Niveau de protection: IP54 / Classe II
Boîtier: Polycarbonate, UV-résistant



Bras mural PD2N/4N Typ A
Ref.: 93703

Dimensions: 133 x 106 x 66 mm
Niveau de protection: IP54 / Classe II
Boîtier: Polycarbonate, UV-résistant



Bras mural PD2N/4N Typ A
Ref.: 93164

Dimensions: 133 x 106 x 66 mm
Niveau de protection: IP54 /
Boîtier: Polycarbonate, UV-résistant



AP set de montage IP54 PD2N- / PD4N-EN

Ref.: 93307

Dimensions: Ø 109 x 19 mm

Niveau de protection: IP54

Couleur du matériau: blanc, similaire

RAL9010



AP set de montage IP65 PD4N

Ref.: 93314

Dimensions: 133 x 133 x 69 mm

Niveau de protection: IP65

Couleur du matériau: blanc