

**B.E.G.****LUXOMAT®**

## PD4N-1C-C-AP Set 92270-92199-92441

Détecteur de mouvement PIR 230 V avec couverture à 360° et champ de détection pouvant atteindre 40 x 5 m (250 m<sup>2</sup>), destiné aux couloirs et commandable à distance

### Domaines d'application

- corridors / voies de circulation

### Données de commande

Désignation	Couleur	Ref.
PD4N-1C-C-AP	blanc	92270
Panier de protection BSK (Ø 200 x 90 mm)	blanc	92199
Bras mural PD4-AP	blanc	92441

## Données techniques

Tension:	110 - 240 V AC 50 / 60 Hz
Dimensions:	<b>Ø 200 x 90 mm (92199) + 130 x 100 x 53 mm (92441)</b>
Puissance interne:	env. 0.4 W
Angle de détection:	horizontal 360° (Montage plafond) max. Ø 40 m pour un mouvement transversal max. Ø 20 m pour un mouvement frontal
Portée:	
Surface contrôlée pour une approche tangentielle:	250 m <sup>2</sup> / 2.5 m Hauteur de montage
Hauteur de montage min./max./recommended:	2.4 m / 2.6 m / 2.5 m
Niveau de protection:	IP44 / Classe II
Résistance aux chocs:	<b>IK09 (92199)</b>
Température ambiante:	-25 °C à +50 °C
Boîtier:	<b>Polycarbonate, UV-résistant + panier en acier revêtu (92199)</b>
Couleur du matériau:	blanc mat, similaire RAL9010
<b>Canal 1 (commande de l'éclairage)</b>	
Puissance:	2300 W, cos $\varphi$ = 1 1150 VA, cos $\varphi$ = 0.5 800 W LED courant de pointe max. I <sub>p</sub> (20 ms) = 165 A courant de pointe max. I <sub>p</sub> (200 $\mu$ s) = 800 A
Type de contact:	1x $\mu$ -Contact, Contact type NO avec précontact en tungstène
Durée de temporisation:	15 sec - 30 min, Impulsion
Seuil d'enclenchement:	10 - 2000 Lux

## Informations sur les produits

Set : PD4N-1C-C-AP + Panier de protection BSK (Ø 200 x 90 mm) blanc + Bras mural PD4-AP blanc

Détecteur de mouvement plafond télécommandable spécial couloir

Un canal pour la commutation de l'éclairage

Commutation au passage à zéro (Zero crossing switching)

Système optique spécifique pour la détection de mouvements même faibles

D'autres fonctions sont programmables par une télécommande en option

Détection non interrompue de circuits parallèles de plusieurs détecteurs

Possibilité de commutation manuelle par bouton-poussoir

Réglages d'usine 10 min et 500 Lux

Des marquages sont prévus pour l'orientation du détecteur



## Article de la Set

Pour obtenir le bundle conformément à la spécification technique, veuillez commander les articles mentionnés.



### **PD4N-1C-C-AP**

Ref.: 92270

Tension: 110 - 240 V AC 50 / 60 Hz

Dimensions: Ø 109 x 65 mm

Puissance interne: env. 0.4 W



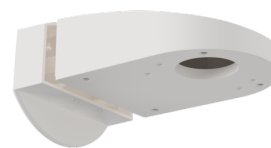
### **Panier de protection BSK (Ø 200 x 90 mm)**

Ref.: 92199

Dimensions: Ø 200 x 90 mm

Résistance aux chocs: IK09

Boîtier: panier en acier revêtu



### **Bras mural PD4-AP**

Ref.: 92441

Dimensions: 130 x 100 x 53 mm

Boîtier: Polycarbonate, UV-résistant

Couleur du matériau: blanc