

B.E.G.**LUXOMAT®**

PD4-M-2C-FP Set 92148-92199

- Tension: 110 - 240 V AC 50 / 60 Hz
- Dimensions: **Ø 200 x 90 mm (92199)**
- Puissance interne: env. 0.5 W

Domaines d'application

- bureaux en espace ouvert
- salles de conférence
- salles de classe / salles de séminaire
- zones d'entrée
- corridors / voies de circulation
- salles de sports / entrepôts

Données de commande

Désignation	Couleur	Ref.
PD4-M-2C-FP	blanc	92148
Panier de protection BSK (Ø 200 x 90 mm)	blanc	92199

Données techniques

Tension:	110 - 240 V AC 50 / 60 Hz
Dimensions:	Ø 200 x 90 mm (92199)
Puissance interne:	env. 0.5 W
Angle de détection:	horizontal 360° (Montage plafond)
Portée:	max. Ø 24 m pour un mouvement transversal max. Ø 8 m pour un mouvement frontal max. Ø 6.4 m Activité assise
Surface contrôlée pour une approche tangentielle:	450 m ² / 2.5 m Hauteur de montage
Hauteur de montage min./max./recommended:	2 m / 10 m / 2.5 m
Niveau de protection:	IP20 / Classe II
Résistance aux chocs:	IK09 (92199)
Température ambiante:	-25 °C à +50 °C

Boîtier:	Polycarbonate, UV-résistant + panier en acier revêtu (92199)
Couleur du matériau:	blanc mat, similaire RAL9010

Canal 1 (commande de l'éclairage)

Puissance:	2300 W, $\cos \varphi = 1$ 1150 VA, $\cos \varphi = 0.5$ 800 W LED courant de pointe max. I_p (20 ms) = 165 A courant de pointe max. I_p (200 μ s) = 800 A
Type de contact:	1x μ -Contact, Contact type NO avec précontact en tungstène
Durée de temporisation:	15 sec - 30 min, Impulsion
Seuil d'enclenchement:	10 - 2000 Lux

Canal 2 (Commande des autres charges libre de potentiel)

Puissance:	3 A (230 V), $\cos \varphi = 1$
Type de contact:	1x sec Contact type NO

Informations sur les produits

Set : PD4-M-2C-FP + Panier de protection BSK (Ø 200 x 90 mm) blanc

Détecteur de présence avec grande zone de détection

Un canal pour la commutation de l'éclairage

Un contact libre de potentiel pour CVC

Version appareil Maître

Extension de la portée de détection possible par appareils esclaves

Possibilité de commutation manuelle par bouton-poussoir

D'autres fonctions sont programmables par une télécommande en option

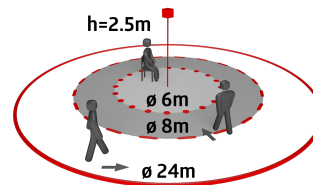
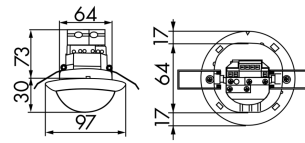
Impulsion d'alarme : le détecteur ne se déclenche qu'après trois mouvements reconnus dans un intervalle de 9 secondes

Réglages d'usine 10 min et 500 Lux (CVC 15 min)

Commutation au passage à zéro (Zero crossing switching)

Durée de temporisation: 5 min - 120 min,
Impulsion
d'alarme,
Impulsion

Mesure de la lumière: Évaluation de la
lumière mixte



Article de la Set

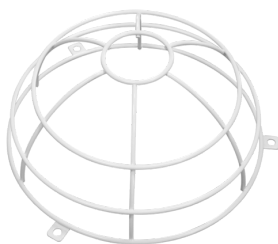
Pour obtenir le bundle conformément à la spécification technique, veuillez commander les articles mentionnés.



PD4-M-2C-FP

Ref.: 92148

Tension: 110 – 240 V AC 50 / 60 Hz
Dimensions: Ø 97 x 103 mm
Puissance interne: env. 0.5 W



Panier de protection BSK (Ø 200 x 90 mm)

Ref.: 92199

Dimensions: Ø 200 x 90 mm
Résistance aux chocs: IK09
Boîtier: panier en acier revêtu