

B.E.G.**LUXOMAT®**

PD4-M-2C-C-AP Set 92440-92199-92441

Détecteur de présence PIR 2 canaux 230 V avec couverture à 360° et champ de détection pouvant atteindre 40 x 5 m (250 m²), destiné aux couloirs et commandable à distance

Données de commande

Désignation	Couleur	Ref.
PD4-M-2C-C-AP	blanc	92440
Panier de protection BSK (Ø 200 x 90 mm)	blanc	92199
Bras mural PD4-AP	blanc	92441

Domaines d'application

- corridors / voies de circulation

Données techniques

Tension:	110 - 240 V AC 50 / 60 Hz
Dimensions:	Ø 200 x 90 mm (92199) + 130 x 100 x 53 mm (92441)
Puissance interne:	< 0.5 W
Angle de détection:	horizontal 360° (Montage plafond) max. Ø 40 m pour un mouvement transversal max. Ø 20 m pour un mouvement frontal
Portée:	
Surface contrôlée pour une approche tangentielle:	250 m ² / 2.5 m Hauteur de montage
Hauteur de montage min./max./recommanded:	2.4 m / 2.6 m / 2.5 m
Niveau de protection:	IP54 / Classe II
Résistance aux chocs:	IK09 (92199)
Température ambiante:	-25 °C à +50 °C
Boîtier:	Polycarbonate, UV-résistant + panier en acier revêtu (92199)
Couleur du matériau:	blanc mat, similaire RAL9010

Canal 1 (commande de l'éclairage)

Puissance:	2300 W, cos φ = 1 1150 VA, cos φ = 0.5 800 W LED courant de pointe max. I _p (20 ms) = 165 A courant de pointe max. I _p (200 μ s) = 800 A
Type de contact:	1x μ -Contact, Contact type NO avec précontact en tungstène
Durée de temporisation:	15 sec - 30 min, Impulsion
Seuil d'enclenchement:	10 - 2000 Lux

Canal 2 (Commande des autres charges libre de potentiel)

Puissance:	3 A (230 V), cos φ = 1
Type de contact:	1x μ -Contact, sec Contact type NO

Informations sur les produits

Set : PD4-M-2C-C-AP + Panier de protection BSK (Ø 200 x 90 mm) blanc + Bras mural PD4-AP blanc

Détecteur de présence spécial couloirs

Un canal pour la commutation de l'éclairage

Un contact libre de potentiel pour CVC

Version appareil Maître

Extension de la portée de détection possible par appareils esclaves

Possibilité de commutation manuelle par bouton-poussoir

Impulsion d'alarme : le détecteur ne se déclenche qu'après trois mouvements reconnus dans un intervalle de 9 secondes

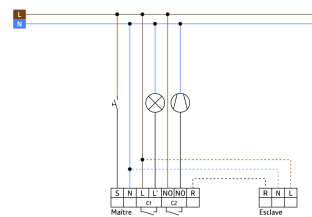
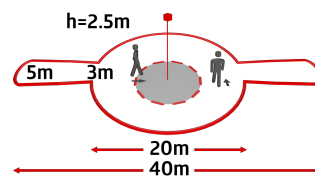
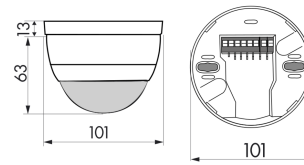
D'autres fonctions sont programmables par une télécommande en option

Des marquages sont prévus pour l'orientation du détecteur

Réglages d'usine 10 min et 500 Lux (CVC 15 min)

Durée de temporisation: 5 min - 120 min,
Impulsion
d'alarme,
Impulsion

Mesure de la lumière: Évaluation de la
lumière mixte



Article de la Set

Pour obtenir le bundle conformément à la spécification technique, veuillez commander les articles mentionnés.



PD4-M-2C-C-AP

Ref.: 92440

Tension: 110 - 240 V AC 50 / 60 Hz

Dimensions: Ø 101 x 76 mm

Puissance interne: < 0.5 W



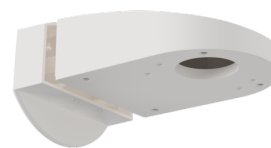
Panier de protection BSK (Ø 200 x 90 mm)

Ref.: 92199

Dimensions: Ø 200 x 90 mm

Résistance aux chocs: IK09

Boîtier: panier en acier revêtu



Bras mural PD4-AP

Ref.: 92441

Dimensions: 130 x 100 x 53 mm

Boîtier: Polycarbonate, UV-résistant

Couleur du matériau: blanc