

**B.E.G.****LUXOMAT®**

## PD4-M-1C-C-PS-FP Set 92480-92199

- Tension: 110 - 240 V AC 50 / 60 Hz
- Dimensions: **Ø 200 x 90 mm (92199)**
- Puissance interne: env. 0.7 W

### Domaines d'application

- corridors / voies de circulation

### Données de commande

Désignation	Couleur	Ref.
PD4-M-1C-C-PS-FP	blanc	92480
Panier de protection BSK (Ø 200 x 90 mm)	blanc	92199

## Données techniques

Tension:	110 - 240 V AC 50 / 60 Hz
Dimensions:	<b>Ø 200 x 90 mm (92199)</b>
Puissance interne:	env. 0.7 W
Angle de détection:	horizontal 360° (Montage plafond) max. Ø 40 m pour un mouvement transversal
Portée:	max. Ø 20 m pour un mouvement frontal
Surface contrôlée pour une approche tangentielle:	250 m <sup>2</sup> / 2.5 m Hauteur de montage
Hauteur de montage min./max./recommended:	2.4 m / 2.6 m / 2.5 m
Niveau de protection:	IP20 / Classe II
Résistance aux chocs:	<b>IK09 (92199)</b>
Température ambiante:	-25 °C à +50 °C
Boîtier:	<b>Polycarbonate, UV-résistant + panier en acier revêtu (92199)</b>
Couleur du matériau:	blanc mat, similaire RAL9010

### Canal 1 (commande de l'éclairage)

Puissance:	2300 W, $\cos \varphi = 1$ 1150 VA, $\cos \varphi = 0.5$ 800 W LED courant de pointe max. $I_p$ (20 ms) = 120 A 1x $\mu$ -Contact, Contact type NO avec précontact en tungstène, + Contact supplémentaire NC au tungstène de sécurité
Type de contact:	
Durée de temporisation:	15 sec - 30 min, Impulsion
Seuil d'enclenchement:	10 - 2000 Lux
Mesure de la lumière:	Évaluation de la lumière mixte

## Informations sur les produits

Set : PD4-M-1C-C-PS-FP + Panier de protection BSK  
(Ø 200 x 90 mm) blanc

Détecteur de présence avec contact NO et commutation de sécurité positive par contact NF

Assure l'éclairage même en cas de défaillance du détecteur

Spécial couloirs

Version appareil Maître

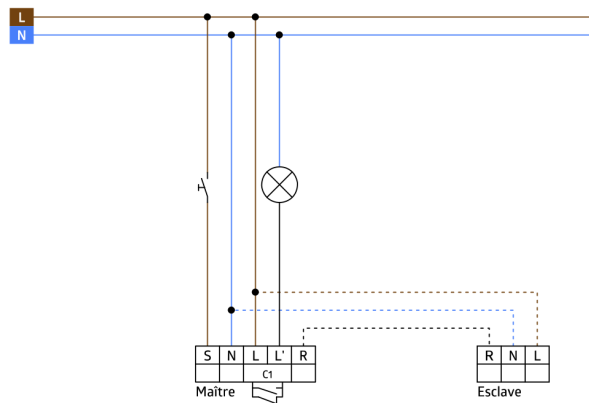
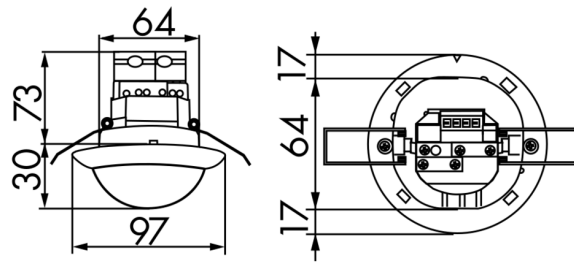
Extension de la portée de détection possible par appareils esclaves

Possibilité de commutation manuelle par bouton-poussoir

D'autres fonctions sont programmables par une télécommande en option

Réglages d'usine 10 min et 500 Lux

Des marquages sont prévus pour l'orientation du détecteur



## Article de la Set

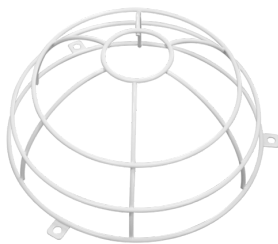
Pour obtenir le bundle conformément à la spécification technique, veuillez commander les articles mentionnés.



### **PD4-M-1C-C-PS-FP**

Ref.: 92480

Tension: 110 - 240 V AC 50 / 60 Hz  
Dimensions: Ø 97 x 103 mm  
Puissance interne: env. 0.7 W



### **Panier de protection BSK (Ø 200 x 90 mm)**

Ref.: 92199

Dimensions: Ø 200 x 90 mm  
Résistance aux chocs: IK09  
Boîtier: panier en acier revêtu