

B.E.G.**LUXOMAT®**

PD4-M-1C-C-PS-AP Set 92485-92199-92441

- Tension: 110 - 240 V AC 50 / 60 Hz
- Dimensions: **Ø 200 x 90 mm (92199) + 130 x 100 x 53 mm (92441)**
- Puissance interne: env. 0.7 W

Domaines d'application

- zones d'entrée
- corridors / voies de circulation
- petits bureaux
- bureaux en espace ouvert
- salles de conférence
- salles de classe / salles de séminaire

Données de commande

Désignation	Couleur	Ref.
PD4-M-1C-C-PS-AP	blanc	92485
Panier de protection BSK (Ø 200 x 90 mm)	blanc	92199
Bras mural PD4-AP	blanc	92441

Données techniques

Tension:	110 - 240 V AC 50 / 60 Hz
Dimensions:	Ø 200 x 90 mm (92199) + 130 x 100 x 53 mm (92441)
Puissance interne:	env. 0.7 W
Angle de détection:	horizontal 360° (Montage plafond) max. Ø 40 m pour un mouvement transversal
Portée:	max. Ø 20 m pour un mouvement frontal
Surface contrôlée pour une approche tangentielle:	250 m ² / 2.5 m Hauteur de montage
Hauteur de montage min./max./recommanded:	2.4 m / 2.6 m / 2.5 m
Niveau de protection:	IP54 / Classe II
Résistance aux chocs:	IK09 (92199)
Température ambiante:	-25 °C à +50 °C
Boîtier:	Polycarbonate, UV-résistant + panier en acier revêtu (92199)
Couleur du matériau:	blanc mat, similaire RAL9010
Canal 1 (commande de l'éclairage)	
Puissance:	2300 W, cos φ = 1 1150 VA, cos φ = 0.5 800 W LED courant de pointe max. I _p (20 ms) = 120 A
Type de contact:	1x µ-Contact, Contact type NO avec précontact en tungstène, + Contact supplémentaire NC au tungstène de sécurité
Durée de temporisation:	15 sec - 30 min, Impulsion
Seuil d'enclenchement:	10 - 2000 Lux
Mesure de la lumière:	Évaluation de la lumière mixte

Informations sur les produits

Set : PD4-M-1C-C-PS-AP + Panier de protection BSK (Ø 200 x 90 mm) blanc + Bras mural PD4-AP blanc

Détecteur de présence avec contact NO et commutation de sécurité positive par contact NF

Assure l'éclairage même en cas de défaillance du détecteur

Spécial couloirs

Version appareil Maître

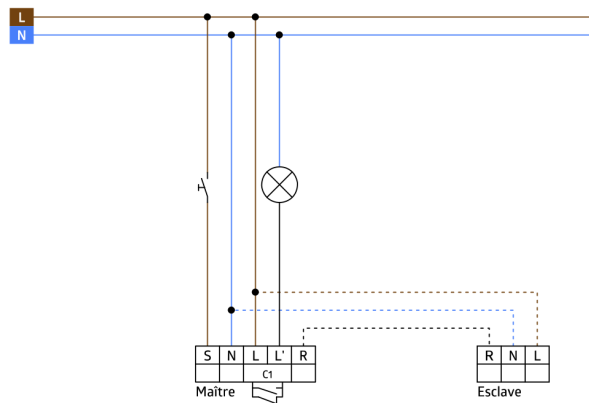
Extension de la portée de détection possible par appareils esclaves

Possibilité de commutation manuelle par bouton-poussoir

D'autres fonctions sont programmables par une télécommande en option

Réglages d'usine 10 min et 500 Lux

Des marquages sont prévus pour l'orientation du détecteur



Article de la Set

Pour obtenir le bundle conformément à la spécification technique, veuillez commander les articles mentionnés.



PD4-M-1C-C-PS-AP

Ref.: 92485

Tension: 110 - 240 V AC 50 / 60 Hz

Dimensions: Ø 101 x 76 mm

Puissance interne: env. 0.7 W



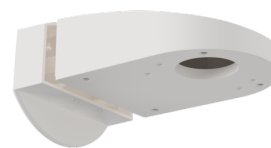
Panier de protection BSK (Ø 200 x 90 mm)

Ref.: 92199

Dimensions: Ø 200 x 90 mm

Résistance aux chocs: IK09

Boîtier: panier en acier revêtu



Bras mural PD4-AP

Ref.: 92441

Dimensions: 130 x 100 x 53 mm

Boîtier: Polycarbonate, UV-résistant

Couleur du matériau: blanc