

B.E.G.**LUXOMAT®**

PD4-M-1C-C-AP Set 92587-92199-92441

- Tension: 110 - 240 V AC 50 / 60 Hz
- Dimensions: **Ø 200 x 90 mm (92199) + 130 x 100 x 53 mm (92441)**
- Puissance interne: env. 0.5 W

Domaines d'application

- corridors / voies de circulation

Données de commande

Désignation	Couleur	Ref.
PD4-M-1C-C-AP	blanc	92587
Panier de protection BSK (Ø 200 x 90 mm)	blanc	92199
Bras mural PD4-AP	blanc	92441

Données techniques

Tension:	110 - 240 V AC 50 / 60 Hz
Dimensions:	Ø 200 x 90 mm (92199) + 130 x 100 x 53 mm (92441)
Puissance interne:	env. 0.5 W
Angle de détection:	horizontal 360° (Montage plafond) max. Ø 40 m pour un mouvement transversal
Portée:	max. Ø 20 m pour un mouvement frontal
Surface contrôlée pour une approche tangentielle:	250 m ² / 2.5 m Hauteur de montage
Hauteur de montage min./max./recommended:	2.4 m / 2.6 m / 2.5 m
Niveau de protection:	IP54 / Classe II
Résistance aux chocs:	IK09 (92199)
Température ambiante:	-25 °C à +50 °C
Boîtier:	Polycarbonate, UV-résistant + panier en acier revêtu (92199)
Couleur du matériau:	blanc mat, similaire RAL9010
1 Canal (contrôle d'éclairage, contact sec NO libre de potentiel)	
Puissance:	2300 W, cos φ = 1 1150 VA, cos φ = 0.5 800 W LED courant de pointe max. I _p (20 ms) = 165 A courant de pointe max. I _p (200 μs) = 800 A
Type de contact:	1x μ-Contact, sec Contact type NO avec précontact en tungstène
Durée de temporisation:	15 sec - 30 min, Impulsion
Seuil d'enclenchement:	10 - 2000 Lux
Mesure de la lumière:	Évaluation de la lumière mixte

Informations sur les produits

Set : PD4-M-1C-C-AP + Panier de protection BSK (Ø 200 x 90 mm) blanc + Bras mural PD4-AP blanc

Détecteur de présence spécial couloirs

Un contact NO libre de potentiel pour la commutation

Version appareil Maître

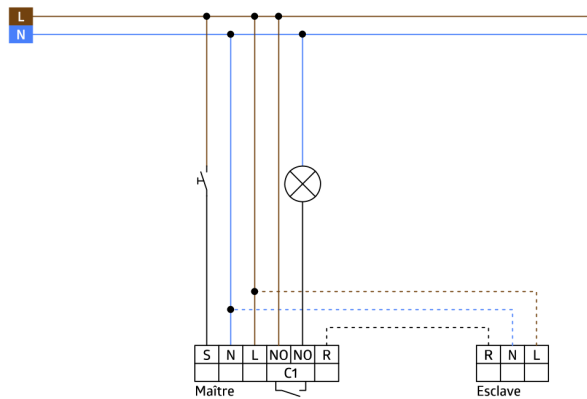
Extension de la portée de détection possible par appareils esclaves

Possibilité de commutation manuelle par bouton-poussoir

D'autres fonctions sont programmables par une télécommande en option

Réglages d'usine 10 min et 500 Lux

Des marquages sont prévus pour l'orientation du détecteur



Article de la Set

Pour obtenir le bundle conformément à la spécification technique, veuillez commander les articles mentionnés.



PD4-M-1C-C-AP

Ref.: 92587

Tension: 110 - 240 V AC 50 / 60 Hz

Dimensions: Ø 101 x 76 mm

Puissance interne: env. 0.5 W



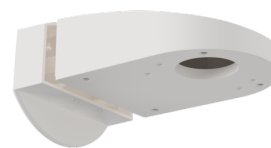
Panier de protection BSK (Ø 200 x 90 mm)

Ref.: 92199

Dimensions: Ø 200 x 90 mm

Résistance aux chocs: IK09

Boîtier: panier en acier revêtu



Bras mural PD4-AP

Ref.: 92441

Dimensions: 130 x 100 x 53 mm

Boîtier: Polycarbonate, UV-résistant

Couleur du matériau: blanc