

B.E.G.**LUXOMAT®**

PD2N-S

93240 EAN: 4007529932405

- Tension: 110 - 240 V AC 50 / 60 Hz
- Dimensions: Ø 82 x 86 mm
- Puissance interne: env. 0.2 W

Données de commande

Désignation	Couleur	Ref.
PD2N-S	blanc	93240

Accessoires

Désignation	Couleur	Ref.
AP set de montage IP54 PD2N H	blanc	93454
AP set de montage IP54 PD2N H	noir	93783
AP set de montage IP54 PD2N H	blanc laque	93782
AP set de montage IP54 PD2N H	anthracite	93781
Collerette PD2N EN	noir	93763
Collerette PD2N EN	blanc laque	93762
Collerette PD2N EN	anthracite	93761
Collerette PD2N EN	blanc	93760
Panier de protection BSK (Ø 200 x 90 mm)	blanc	92199
Obturateurs PD2N/PD3N		37367
Bras mural PD2N/4N Typ A	blanc laque	93702
Bras mural PD2N/4N Typ A	anthracite	93701
Bras mural PD2N/4N Typ A	blanc	93700
Bras mural PD2N/4N Typ A	noir	93703

Bras mural PD2N/4N Typ A	blanc	93164
Socle AP pour Bras mural	blanc	93192
Kit de montage pendulaire PD2/3/4 AP	blanc	93179
Bague d'adaptation PD2N EN		93089

Données techniques

Tension:	110 - 240 V AC 50 / 60 Hz
Dimensions:	Ø 82 x 86 mm
Puissance interne:	env. 0.2 W
Angle de détection:	horizontal 360° (Montage plafond) max. Ø 10 m pour un mouvement transversal
Portée:	max. Ø 6 m pour un mouvement frontal max. Ø 4 m Activité assise
Surface contrôlée pour une approche tangentielle:	78 m ² / 2.5 m Hauteur de montage
Hauteur de montage min./max./recommended:	2 m / 5 m / 2.5 m
Niveau de protection:	IP20 / Classe II
Résistance aux chocs:	IK05
Température ambiante:	-25 °C à +50 °C
Boîtier:	Polycarbonate, UV-résistant
Couleur du matériau:	blanc mat, similaire RAL9010
Intervalle d'impulsion:	2 ou 9 sec

Informations sur les produits

Appareil esclave avec zone de détection circulaire

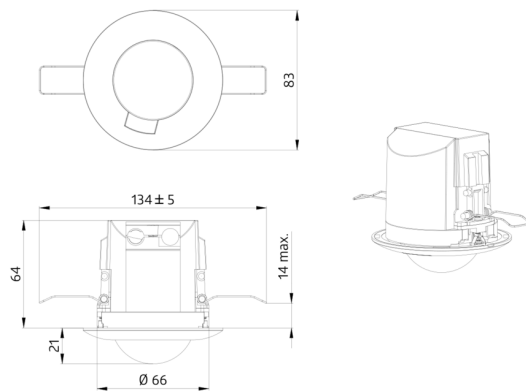
Pour l'extension de la zone de détection d'un appareil maître

Impulsion de commande vers l'appareil maître suite à un mouvement détecté (non-asservie à la luminosité ambiante)

Compatible avec tous les appareils maître, sauf : PD4-M-DS-FP, appareils PD9-M-SDB, appareils 11-48 V, PD4-M-DAA4G, Indoor 140-L, PD2N-M-1C-LED

Domaines d'application :

petits bureaux, escaliers, bureaux en espace ouvert, salles de conférence, salles de classe / salles de séminaire



Accessoires



AP set de montage IP54 PD2N H
Ref.: 93454

Dimensions: Ø 110 x 65 mm
Niveau de protection: IP54
Couleur du matériau: blanc, similaire RAL9010



AP set de montage IP54 PD2N H
Ref.: 93783

Dimensions: Ø 110 x 65 mm
Niveau de protection: IP54
Couleur du matériau: noir, similaire RAL9005



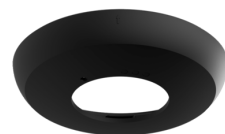
AP set de montage IP54 PD2N H
Ref.: 93782

Dimensions: Ø 110 x 65 mm
Niveau de protection: IP54
Couleur du matériau: blanc laque, similaire RAL9016



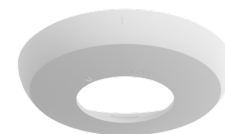
AP set de montage IP54 PD2N H
Ref.: 93781

Dimensions: Ø 110 x 65 mm
Niveau de protection: IP54
Couleur du matériau: anthracite, similaire RAL7016



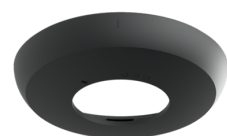
Collerette PD2N EN
Ref.: 93763

Dimensions: Ø 106 x 20 mm
Résistance aux chocs: IK05
Boîtier: Polycarbonate, UV-résistant



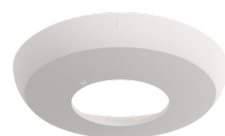
Collerette PD2N EN
Ref.: 93762

Dimensions: Ø 106 x 20 mm
Résistance aux chocs: IK05
Boîtier: Polycarbonate, UV-résistant



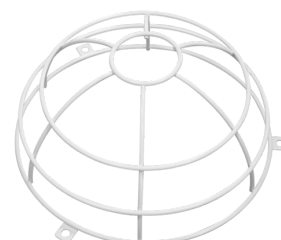
Collerette PD2N EN
Ref.: 93761

Dimensions: Ø 106 x 20 mm
Résistance aux chocs: IK05
Boîtier: Polycarbonate, UV-résistant



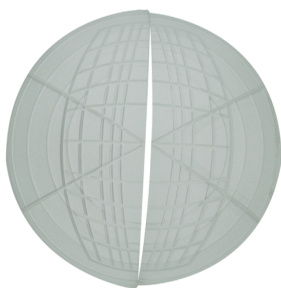
Collerette PD2N EN
Ref.: 93760

Dimensions: Ø 106 x 20 mm
Résistance aux chocs: IK05
Boîtier: Polycarbonate, UV-résistant



Panier de protection BSK (Ø 200 x 90 mm)
Ref.: 92199

Dimensions: Ø 200 x 90 mm
Résistance aux chocs: IK09
Boîtier: panier en acier revêtu



Obturbateurs PD2N/PD3N

Ref.: 37367

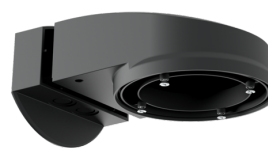
Boîtier: ABS



Bras mural PD2N/4N Typ A

Ref.: 93702

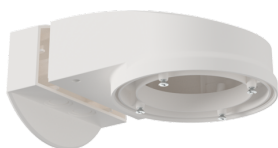
Dimensions: 133 x 106 x 66 mm
Niveau de protection: IP54 / Classe II
Boîtier: Polycarbonate, UV-résistant



Bras mural PD2N/4N Typ A

Ref.: 93701

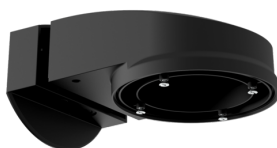
Dimensions: 133 x 106 x 66 mm
Niveau de protection: IP54 / Classe II
Boîtier: Polycarbonate, UV-résistant



Bras mural PD2N/4N Typ A

Ref.: 93700

Dimensions: 133 x 106 x 66 mm
Niveau de protection: IP54 / Classe II
Boîtier: Polycarbonate, UV-résistant



Bras mural PD2N/4N Typ A

Ref.: 93703

Dimensions: 133 x 106 x 66 mm
Niveau de protection: IP54 / Classe II
Boîtier: Polycarbonate, UV-résistant



Bras mural PD2N/4N Typ A

Ref.: 93164

Dimensions: 133 x 106 x 66 mm
Niveau de protection: IP54 /
Boîtier: Polycarbonate, UV-résistant



Socle AP pour Bras mural

Ref.: 93192

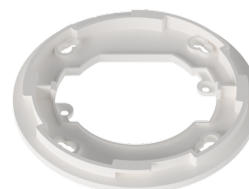
Dimensions: 103 x 80 x 26 mm
Boîtier: Polycarbonate, UV-résistant
Couleur du matériau: blanc



Kit de montage pendulaire PD2/3/4 AP

Ref.: 93179

Dimensions: 1 : Ø 113 x 79 mm, 2 : Ø 113 x 34 mm
Boîtier: Polycarbonate, UV-résistant
Couleur du matériau: blanc, similaire RAL9010



Bague d'adaptation PD2N EN

Ref.: 93089

Dimensions: Ø 101 x 10 mm
Boîtier: Polycarbonate, UV-résistant
Couleur du matériau: blanc mat, similaire RAL9010