



PD2N-RF-KNXs-DX-FP

93580 EAN: 4007529935802

- Tension: 230 V AC $\pm 10\%$ 50 / 60 Hz
- Dimensions: \varnothing 83 x 81 mm
- Puissance interne: 1 W

Données de commande

Désignation	Couleur	Ref.
PD2N-RF-KNXs-DX-FP	blanc	93580

Accessoires

Désignation	Couleur	Ref.
Adaptateur BLE-IR	noir	93067
IR-PD-KNX	-	92123
IR-PD-KNX-Mini	-	93398
AP set de montage IP54 PD2N H	blanc	93454
AP set de montage IP54 PD2N H	noir	93783
AP set de montage IP54 PD2N H	blanc laque	93782
AP set de montage IP54 PD2N H	anthracite	93781
Collerette PD2N EN	noir	93763
Collerette PD2N EN	blanc laque	93762
Collerette PD2N EN	anthracite	93761
Collerette PD2N EN	blanc	93760
Collerette PD2N FP	noir	93773
Collerette PD2N FP	blanc laque	93772
Collerette PD2N FP	anthracite	93771

Panier de protection BSK (Ø 200 x 90 mm)	blanc	92199
Bras mural PD2N/4N Typ A	blanc laque	93702
Bras mural PD2N/4N Typ A	anthracite	93701
Bras mural PD2N/4N Typ A	blanc	93700
Bras mural PD2N/4N Typ A	noir	93703
Bras mural PD2N/4N Typ A	blanc	93164
Socle AP pour Bras mural	blanc	93192
Obturateurs PD2N/PD3N		37367
Kit de montage pendulaire PD2/3/4 AP	blanc	93179
Bague d'adaptation PD2N EN		93089

Données techniques

Tension:	230 V AC \pm 10% 50 / 60 Hz
Dimensions:	Ø 83 x 81 mm
Puissance interne:	1 W
Angle de détection:	horizontal 360° (Montage plafond) max. Ø 10 m pour un mouvement transversal max. Ø 6 m pour un mouvement frontal
Portée:	max. Ø 4 m Activité assise 78 m ² / 2.5 m Hauteur de montage
Surface contrôlée pour une approche tangentielle:	2 m / 5 m / 2.5 m
Hauteur de montage min./max./recommended:	IP20 / Classe II
Niveau de protection:	IK05
Résistance aux chocs:	-5 °C à +45 °C
Plage de mesure de la température:	-25 °C à +55 °C
Température ambiante:	Polycarbonate, UV-résistant blanc mat, similaire RAL9010
Boîtier:	2
Couleur du matériau:	1
Nombre de capteurs de luminosité:	Oui
Nombre de capteurs PIR:	Oui
KNX RF 256:	2300 W, cos ϕ = 1
KNX Secure:	1150 VA, cos ϕ = 0.5 300 W LED
Puissance:	μ -Contact, sec Contact type NO
Type de contact:	5 - 100 % / OFF / 1 min - 255 min
Lumière d'orientation:	5 - 100 %
Lumière de nuit:	5 - 2000 Lux
Valeur de consigne de luminosité:	868.3 MHz (EU), RF1.R, 10 dBm
Fréquence:	max. 150 m
Portée (env.):	

Informations sur les produits

Détecteur de présence KNX RF
Communication par onde KNX RF
KNX Secure Ready
Contrôle HCL/RGB
Paramètres ex ETS 5 pour l'intégration dans les systèmes KNX
Adaptation individuelle de la sensibilité du capteur de mouvement
Mesure de lumière mixte au moyen d'un capteur de lumière intérieur et extérieur
Mode semi-automatique intelligent, mode de régulation indépendant de l'occupation (cellule crépusculaire), mode automatique
1 x lumière (pour régulation ou commutation), 1 x sortie de appareil esclave, 3 blocs CVC distincts
Régulation de trois groupes d'éclairage via offset (possibilité d'influence externe)
Courte présence, auto-ajustement de la temporisation, fonction de couloir
Différentes fonctions de verrouillage
Soft start
Deux modules logiques
Appel de scènes d'éclairage
Affichages d'état commutables
Capteur de température et de bruits
Zone de détection peut être étendue grâce au mode maître-esclave
Options d'optimisation étendues pour la mesure de la lumière
La valeur mesurée de la lumière est communiquée au bus
Adaptation de la courbe de variation
Télécommande bidirectionnelle avec adaptateur IR et appli B.E.G. pour smartphone
PIN code
Commande à distance IR possible via télécommande IR (optionnellement)
Commande à distance IR possible via une télécommande à 5 boutons, programmable au choix (accessoire)
Le bouton de programmation (adresse physique) peut être actionné par télécommande

Mode CVC (1=confort, 2=veille, 3=économie, 4 protection contre le gel/chaleur)

Opération manuelle via boutons poussoirs KNX externes possible

Contrôle des fonctions (battement cardiaque, envoi cyclique)

Simulation de présence

Arrêt forcé

Fonction arrêt central intelligent

Prémonition de coupure

Fonction de rodage pour lampes fluorescentes sélectionnable de 1h à 100h

Comportement sur le retour de tension du bus définissable au choix

Pause de sécurité variable après avoir éteint les lumières

Contact sans potentiel optionnel pour des opérations de commutation

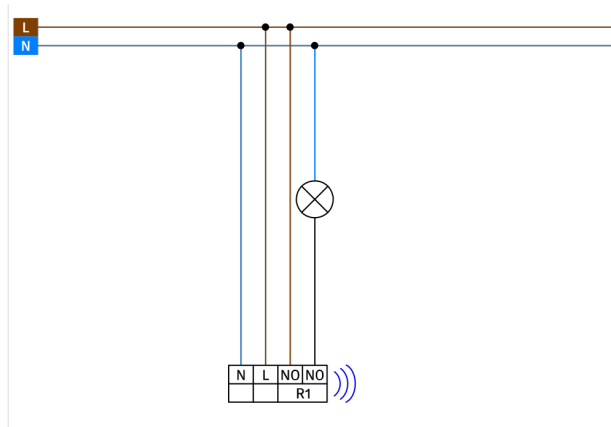
La fonction répéteur peut-être activée

Parfaitement adapté pour des rénovations et des modernisations

En raison de sa fréquence radio de 868 MHz, l'appareil n'est homologué que pour une utilisation en Europe (+ Émirats arabes unis)

Domaines d'application :

Bureaux, salles de réunion, écoles, jardin d'enfants, hôpitaux



Accessoires



Adaptateur BLE-IR
Ref.: 93067

Dimensions: 40 x 55 x 103 mm
Couleur du matériau: noir
Fréquence: 2.4 GHz ISM-Band, GFSK
0.2 dBm + 5.3 dBi = 5.5 dBm



IR-PD-KNX
Ref.: 92123

Batterie: 3.0 V Lithium CR2032
(compris dans la livraison)
Dimensions: 80 x 60 x 8 mm
Couleur du matériau: -



IR-PD-KNX-Mini
Ref.: 93398

Batterie: 3.0 V Lithium CR2032
(compris dans la livraison)
Dimensions: 57 x 35 x 7 mm
Couleur du matériau: -



AP set de montage IP54 PD2N H
Ref.: 93454

Dimensions: Ø 110 x 65 mm
Niveau de protection: IP54
Couleur du matériau: blanc, similaire
RAL9010



AP set de montage IP54 PD2N H
Ref.: 93783

Dimensions: Ø 110 x 65 mm
Niveau de protection: IP54
Couleur du matériau: noir, similaire
RAL9005



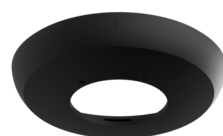
AP set de montage IP54 PD2N H
Ref.: 93782

Dimensions: Ø 110 x 65 mm
Niveau de protection: IP54
Couleur du matériau: blanc laque,
similaire RAL9016



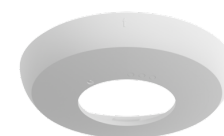
AP set de montage IP54 PD2N H
Ref.: 93781

Dimensions: Ø 110 x 65 mm
Niveau de protection: IP54
Couleur du matériau: anthracite,
similaire RAL7016



Collerette PD2N EN
Ref.: 93763

Dimensions: Ø 106 x 20 mm
Résistance aux chocs: IK05
Boîtier: Polycarbonate, UV-résistant



Collerette PD2N EN
Ref.: 93762

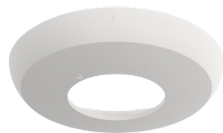
Dimensions: Ø 106 x 20 mm
Résistance aux chocs: IK05
Boîtier: Polycarbonate, UV-résistant



Collerette PD2N EN

Ref.: 93761

Dimensions: Ø 106 x 20 mm
Résistance aux chocs: IK05
Boîtier: Polycarbonate, UV-résistant



Collerette PD2N EN

Ref.: 93760

Dimensions: Ø 106 x 20 mm
Résistance aux chocs: IK05
Boîtier: Polycarbonate, UV-résistant



Collerette PD2N FP

Ref.: 93773

Dimensions: Ø 82 x 13 mm
Résistance aux chocs: IK05
Boîtier: Polycarbonate, UV-résistant



Collerette PD2N FP

Ref.: 93772

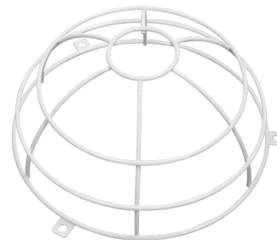
Dimensions: Ø 82 x 13 mm
Résistance aux chocs: IK05
Boîtier: Polycarbonate, UV-résistant



Collerette PD2N FP

Ref.: 93771

Dimensions: Ø 82 x 13 mm
Résistance aux chocs: IK05
Boîtier: Polycarbonate, UV-résistant



Panier de protection BSK (Ø 200 x 90 mm)

Ref.: 92199

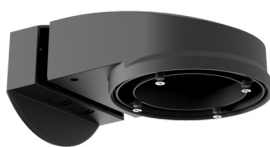
Dimensions: Ø 200 x 90 mm
Résistance aux chocs: IK09
Boîtier: panier en acier revêtu



Bras mural PD2N/4N Typ A

Ref.: 93702

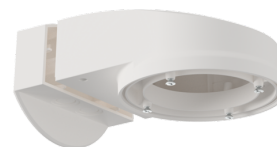
Dimensions: 133 x 106 x 66 mm
Niveau de protection: IP54 / Classe II
Boîtier: Polycarbonate, UV-résistant



Bras mural PD2N/4N Typ A

Ref.: 93701

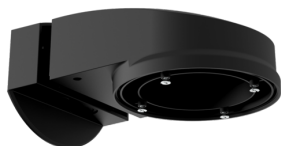
Dimensions: 133 x 106 x 66 mm
Niveau de protection: IP54 / Classe II
Boîtier: Polycarbonate, UV-résistant



Bras mural PD2N/4N Typ A

Ref.: 93700

Dimensions: 133 x 106 x 66 mm
Niveau de protection: IP54 / Classe II
Boîtier: Polycarbonate, UV-résistant



Bras mural PD2N/4N Typ A

Ref.: 93703

Dimensions: 133 x 106 x 66 mm
Niveau de protection: IP54 / Classe II
Boîtier: Polycarbonate, UV-résistant



Bras mural PD2N/4N Typ A

Ref.: 93164

Dimensions: 133 x 106 x 66 mm
Niveau de protection: IP54 /
Boîtier: Polycarbonate, UV-résistant



Socle AP pour Bras mural

Ref.: 93192

Dimensions: 103 x 80 x 26 mm
Boîtier: Polycarbonate, UV-résistant
Couleur du matériau: blanc



Obturbateurs PD2N/PD3N

Ref.: 37367

Boîtier: ABS



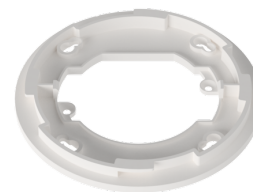
Kit de montage pendulaire PD2/3/4 AP

Ref.: 93179

Dimensions: 1 : Ø 113 x 79 mm, 2 : Ø 113 x 34 mm

Boîtier: Polycarbonate, UV-résistant

Couleur du matériau: blanc, similaire RAL9010



Bague d'adaptation PD2N EN

Ref.: 93089

Dimensions: Ø 101 x 10 mm

Boîtier: Polycarbonate, UV-résistant

Couleur du matériau: blanc mat, similaire RAL9010