

B.E.G.**LUXOMAT®**

PD2N-M-DACO-1C DALI-2

93455 EAN: 4007529934553

- Tension: 230 V AC $\pm 10\%$ 50 Hz
- Dimensions: Ø 84 x 85 mm
- Puissance interne: env. 2 W

Domaines d'application

- petits bureaux
- bureaux en espace ouvert

Données de commande

| Désignation | Couleur | Ref. |
|-----------------------|---------|-------|
| PD2N-M-DACO-1C DALI-2 | blanc | 93455 |

Accessoires

| Désignation | Couleur | Ref. |
|--------------------------------|-------------|-------|
| Adaptateur BLE-IR | noir | 93067 |
| Adaptateur IR pour Smartphones | noir | 92726 |
| IR-PD-DALI-1C | - | 92116 |
| IR-PD-DALI | - | 92094 |
| IR-PD-DALI-LD | - | 92652 |
| IR-PD-DALI-Mini | - | 92112 |
| AP set de montage IP54 PD2N H | blanc | 93454 |
| AP set de montage IP54 PD2N H | noir | 93783 |
| AP set de montage IP54 PD2N H | blanc laque | 93782 |
| AP set de montage IP54 PD2N H | anthracite | 93781 |
| Collerette PD2N FP | noir | 93773 |
| Collerette PD2N FP | blanc laque | 93772 |
| Collerette PD2N FP | anthracite | 93771 |
| Collerette PD2N EN | noir | 93763 |
| Collerette PD2N EN | blanc laque | 93762 |

| | | |
|--|------------|-------|
| Collerette PD2N EN | anthracite | 93761 |
| Collerette PD2N EN | blanc | 93760 |
| Panier de protection BSK (Ø 200 x 90 mm) | blanc | 92199 |
| Bras mural PD2N/4N Typ A | blanc | 93700 |
| Bras mural PD2N/4N Typ A | blanc | 93164 |
| Socle AP pour Bras mural | blanc | 93192 |
| Obturateurs PD2N/PD3N | | 37367 |
| Kit de montage pendulaire PD2/3/4 AP | blanc | 93179 |
| Bague d'adaptation PD2N EN | | 93089 |

Données techniques

| | |
|---|--|
| Tension: | 230 V AC $\pm 10\%$ 50 Hz |
| Dimensions: | Ø 84 x 85 mm |
| Puissance interne: | env. 2 W |
| appareils esclaves: | jusqu'à 8 |
| Angle de détection: | horizontal 360° (Montage plafond) max. Ø 10 m pour un mouvement transversal max. Ø 6 m pour un mouvement frontal max. Ø 4 m |
| Portée: | Activité assise |
| Surface contrôlée pour une approche tangentielle: | 78 m ² / 2.5 m Hauteur de montage |
| Hauteur de montage min./max./recommended: | 2 m / 5 m / 2.5 m |
| Niveau de protection: | IP20 / Classe II |
| Résistance aux chocs: | IK05 |
| Température ambiante: | -25 °C à +50 °C |
| Boîtier: | Polycarbonate, UV-résistant |
| Couleur du matériau: | blanc mat, similaire RAL9010 |

Canal 1 (commande de l'éclairage)

| | |
|---|---|
| Sortie DALI: | 80 mA (garantie), 125 mA (max.), mécanisme de coupure |
| Dispositifs d'exploitation pris en charge: | DT0, DT5, DT6, DT7 |
| Dispositifs de contrôle pris en charge: | - (single- master) |
| Durée de temporisation: | 1 min – 150 min 10 – 30 % / OFF |
| Lumière d'orientation: | / 5 min – 60 min / ∞ |
| Valeur de consigne de luminosité: | 10 – 2500 Lux |

Canal 2 (commande des autres charges ou de l'éclairage)

| | |
|------------|--|
| Puissance: | 2300 W, cos ϕ = 1 1150 VA, cos ϕ = 0.5 800 W LED courant de pointe max. I _p (20 ms) = 165 A |
|------------|--|

Informations sur les produits

Détecteur de présence avec contrôleur d'application DALI intégré pour une commande d'éclairage économe en énergie

Produit certifié DALI-2

Alimentation électrique DALI intégrée

Interface DALI pour la commande de ballasts numériques et graduables en mode broadcast

Commutation et variation manuelle possible par l'intermédiaire d'un bouton-poussoir conventionnel

La communication IR bidirectionnelle permet une intégration rapide dans la fonction de gestion de projet de l'app B.E.G. One

Les fonctions complètes ne sont activables qu'avec l'adaptateur IR ou l'adaptateur BLE-IR de B.E.G. et un Smartphone/une tablette (Android, iOS).

Mode semi-automatique, entièrement automatique, indépendant de la présence ou de la lumière réglable

Relais de commutation puissant avec plusieurs mode d'opération, par exemple la fonction Coupure pour ballasts DALI ou CVC ou illumination de tableau.

Dynamique de régulation ajustable (valeurs minimale et maximale)

Vitesse et retard de régulation ajustables

Conception en tant qu'appareil maître unique, non interconnectable.

Extension de la portée de détection possible par appareils esclaves

Mesure de lumière mixte au moyen d'un capteur de lumière intérieur et extérieur

Possibilité d'augmenter la puissance de sortie DALI à l'aide d'accessoires

Régulation en fonction de la lumière ambiante ou sortie de commutation

Valeur de mise en marche ajustable

Fonction de rappel de la dernière valeur de mise en marche

Valeur de consigne de la luminosité et facteur de réflexion réglables

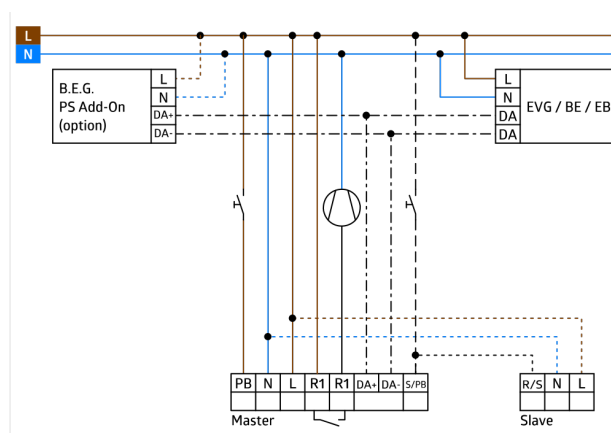
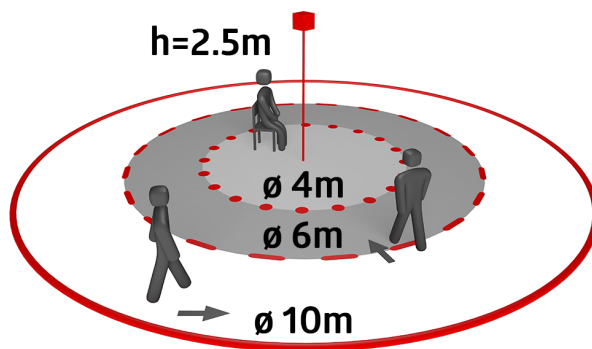
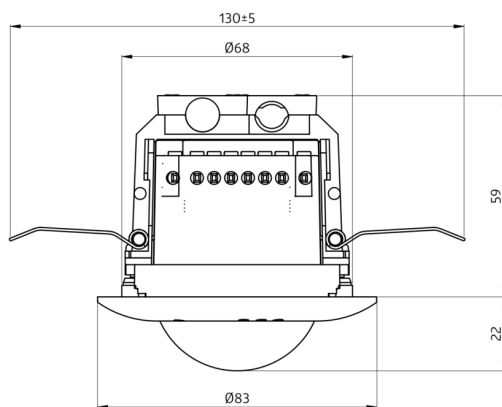
Affichage de la valeur actuelle du capteur de lumière dans l'app B.E.G. One

Autocontrôle et affichage des erreurs de l'appareil dans l'app B.E.G. One

Les LEDs d'état peuvent être activées / désactivées

PIN code

| | | |
|-------------------------|--|---|
| Type de contact: | 1x μ -Contact, sec, bistable | Fonction couloir - désactive la possibilité d'éteindre la lumière via le bouton-poussoir. |
| Durée de temporisation: | 5 min – 120 min, Impulsion d'alarme, Impulsion | Le nombre d'appareils DALI peut être déterminé rapidement et de manière fiable grâce au planificateur de lignes DALI en ligne de B.E.G. |
| Mesure de la lumière: | Évaluation de la lumière mixte | Eviter les consommations du système d'éclairage en veille conformément à la norme EnEV DIN V 18599-4 |
| | | Le logiciel est rétrocompatible avec la première génération (sauf DSI, double serrure et fonction corridor) |
| | | Réglages d'usine 10 min et 500 Lux |
| | | Bornes à ressort |
| | | Accessoires optionnels disponibles pour montage en apparent |
| | | Domaines d'application : petits bureaux, bureaux en espace ouvert |



Accessoires



Adaptateur BLE-IR
Ref.: 93067

Dimensions: 40 x 55 x 103 mm
Couleur du matériau: noir
Fréquence: 2.4 GHz ISM-Band, GFSK
0.2 dBm + 5.3 dBi = 5.5 dBm



Adaptateur IR pour Smartphones
Ref.: 92726

Dimensions: 47 x 19 x 10 mm
Niveau de protection: IP20
Température ambiante: -20 °C à +40 °C



IR-PD-DALI-1C
Ref.: 92116

Batterie: 3.0 V Lithium CR2032 (compris dans la livraison)
Dimensions: 80 x 60 x 8 mm
Couleur du matériau: -



IR-PD-DALI
Ref.: 92094

Batterie: 3.0 V Lithium CR2032 (compris dans la livraison)
Dimensions: 80 x 60 x 8 mm
Couleur du matériau: -



IR-PD-DALI-LD
Ref.: 92652

Batterie: 3 x 1.5 V Micro AAA (non inclus)
Dimensions: 83 x 53 x 17 mm
Couleur du matériau: -



IR-PD-DALI-Mini
Ref.: 92112

Batterie: 3.0 V Lithium CR2032 (compris dans la livraison)
Dimensions: 57 x 35 x 7 mm
Couleur du matériau: -



AP set de montage IP54 PD2N H
Ref.: 93454

Dimensions: Ø 110 x 65 mm
Niveau de protection: IP54
Couleur du matériau: blanc, similaire RAL9010



AP set de montage IP54 PD2N H
Ref.: 93783

Dimensions: Ø 110 x 65 mm
Niveau de protection: IP54
Couleur du matériau: noir, similaire RAL9005



AP set de montage IP54 PD2N H
Ref.: 93782

Dimensions: Ø 110 x 65 mm
Niveau de protection: IP54
Couleur du matériau: blanc laque, similaire RAL9016



AP set de montage IP54 PD2N H
Ref.: 93781

Dimensions: Ø 110 x 65 mm
Niveau de protection: IP54
Couleur du matériau: anthracite, similaire RAL7016



Collerette PD2N FP
Ref.: 93773

Dimensions: Ø 82 x 13 mm
Résistance aux chocs: IK05
Boîtier: Polycarbonate, UV-résistant



Collerette PD2N FP
Ref.: 93772

Dimensions: Ø 82 x 13 mm
Résistance aux chocs: IK05
Boîtier: Polycarbonate, UV-résistant



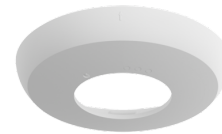
Collerette PD2N FP
Ref.: 93771

Dimensions: Ø 82 x 13 mm
Résistance aux chocs: IK05
Boîtier: Polycarbonate, UV-résistant



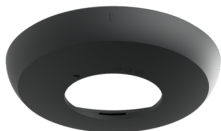
Collerette PD2N EN
Ref.: 93763

Dimensions: Ø 106 x 20 mm
Résistance aux chocs: IK05
Boîtier: Polycarbonate, UV-résistant



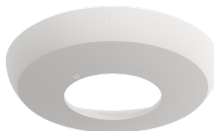
Collerette PD2N EN
Ref.: 93762

Dimensions: Ø 106 x 20 mm
Résistance aux chocs: IK05
Boîtier: Polycarbonate, UV-résistant



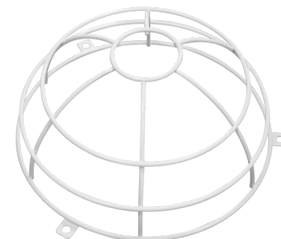
Collerette PD2N EN
Ref.: 93761

Dimensions: Ø 106 x 20 mm
Résistance aux chocs: IK05
Boîtier: Polycarbonate, UV-résistant



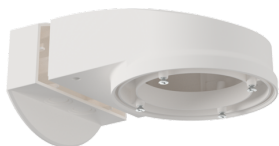
Collerette PD2N EN
Ref.: 93760

Dimensions: Ø 106 x 20 mm
Résistance aux chocs: IK05
Boîtier: Polycarbonate, UV-résistant



Panier de protection BSK (Ø 200 x 90 mm)
Ref.: 92199

Dimensions: Ø 200 x 90 mm
Résistance aux chocs: IK09
Boîtier: panier en acier revêtu



Bras mural PD2N/4N Typ A

Ref.: 93700

Dimensions: 133 x 106 x 66 mm
Niveau de protection: IP54 / Classe II
Boîtier: Polycarbonate, UV-résistant



Bras mural PD2N/4N Typ A

Ref.: 93164

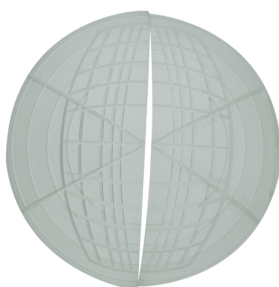
Dimensions: 133 x 106 x 66 mm
Niveau de protection: IP54 /
Boîtier: Polycarbonate, UV-résistant



Socle AP pour Bras mural

Ref.: 93192

Dimensions: 103 x 80 x 26 mm
Boîtier: Polycarbonate, UV-résistant
Couleur du matériau: blanc



Obturbateurs PD2N/PD3N

Ref.: 37367

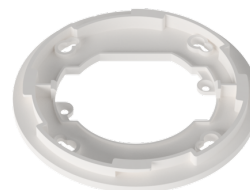
Boîtier: ABS



Kit de montage pendulaire PD2/3/4 AP

Ref.: 93179

Dimensions: 1 : Ø 113 x 79 mm, 2 : Ø
113 x 34 mm
Boîtier: Polycarbonate, UV-résistant
Couleur du matériau: blanc, similaire
RAL9010



Bague d'adaptation PD2N EN

Ref.: 93089

Dimensions: Ø 101 x 10 mm
Boîtier: Polycarbonate, UV-résistant
Couleur du matériau: blanc mat,
similaire RAL9010