

B.E.G.**LUXOMAT[®]net**

PD2N-KNXs-BA-EN

93534 EAN: 4007529935345

- Tension: par BUS KNX
- Dimensions: Ø 106 x 42 mm
- Absorption de courant: 12 mA

Données de commande

Désignation	Couleur	Ref.
PD2N-KNXs-BA-EN	blanc	93534

Accessoires

Désignation	Couleur	Ref.
AP set de montage IP54 PD2N- / PD4N-EN	noir	93753
AP set de montage IP54 PD2N- / PD4N-EN	blanc laque	93752
AP set de montage IP54 PD2N- / PD4N-EN	anthracite	93751
AP set de montage IP54 PD2N- / PD4N-EN	blanc	93307
Collerette PD2N EN	noir	93763
Collerette PD2N EN	blanc laque	93762
Collerette PD2N EN	anthracite	93761
Collerette PD2N EN	blanc	93760
Panier de protection BSK (Ø 200 x 90 mm)	blanc	92199
Bras mural PD2N/4N Typ A	blanc laque	93702
Bras mural PD2N/4N Typ A	anthracite	93701

Bras mural PD2N/4N Typ A	blanc	93700
Bras mural PD2N/4N Typ A	noir	93703
Bras mural PD2N/4N Typ A	blanc	93164
Obturateurs PD2N/PD3N		37367

Données techniques

Tension:	par BUS KNX
Dimensions:	Ø 106 x 42 mm
Absorption de courant:	12 mA
Angle de détection:	horizontal 360° (Montage plafond) max. Ø 10 m pour un mouvement transversal max. Ø 6 m pour un mouvement frontal max. Ø 4 m Activité assise
Portée:	78 m ² / 2.5 m Hauteur de montage
Surface contrôlée pour une approche tangentielle:	2 m / 5 m / 2.5 m
Hauteur de montage min./max./recommended:	IP20 / Classe III
Niveau de protection:	IK05
Résistance aux chocs:	-25 °C à +55 °C
Température ambiante:	Polycarbonate, UV-résistant blanc mat, similaire RAL9010
Boîtier:	2
Couleur du matériau:	1
Nombre de capteurs de luminosité:	Oui
Nombre de capteurs PIR:	Oui
KNX TP 256:	
KNX Secure:	
Valeur de consigne de luminosité:	5 - 2000 Lux

Informations sur les produits

Détecteur de présence KNX intégrant un coupleur de BUS KNX

KNX Secure Ready

Adaptation individuelle de la sensibilité du capteur de mouvement

Mesure de lumière mixte au moyen d'un capteur de lumière intérieur et extérieur

Mode semi-automatique intelligent, mode de régulation indépendant de l'occupation (cellule crépusculaire), mode automatique

1 x sortie lumière (pour la régulation ou la commutation), 1 x sortie esclave

Soft start

Affichages d'état commutables

Zone de détection peut être étendue grâce au mode maître-esclave

Options d'optimisation étendues pour la mesure de la lumière

La valeur mesurée de la lumière est communiquée au bus

Opération manuelle via boutons poussoirs KNX externes possible

Comportement sur le retour de tension du bus définissable au choix

Domaines d'application :

Bureaux, salles de réunion, écoles, jardin d'enfants, hôpitaux



Accessoires



AP set de montage IP54 PD2N- / PD4N-EN

Ref.: 93753

Dimensions: Ø 109 x 19 mm
Niveau de protection: IP54
Boîtier: Polycarbonate, UV-résistant



AP set de montage IP54 PD2N- / PD4N-EN

Ref.: 93752

Dimensions: Ø 109 x 19 mm
Niveau de protection: IP54
Boîtier: Polycarbonate, UV-résistant



AP set de montage IP54 PD2N- / PD4N-EN

Ref.: 93751

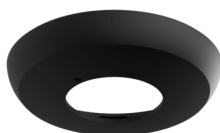
Dimensions: Ø 109 x 19 mm
Niveau de protection: IP54
Boîtier: Polycarbonate, UV-résistant



AP set de montage IP54 PD2N- / PD4N-EN

Ref.: 93307

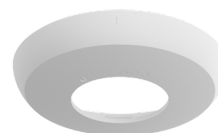
Dimensions: Ø 109 x 19 mm
Niveau de protection: IP54
Couleur du matériau: blanc, similaire RAL9010



Collerette PD2N EN

Ref.: 93763

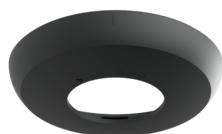
Dimensions: Ø 106 x 20 mm
Résistance aux chocs: IK05
Boîtier: Polycarbonate, UV-résistant



Collerette PD2N EN

Ref.: 93762

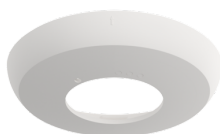
Dimensions: Ø 106 x 20 mm
Résistance aux chocs: IK05
Boîtier: Polycarbonate, UV-résistant



Collerette PD2N EN

Ref.: 93761

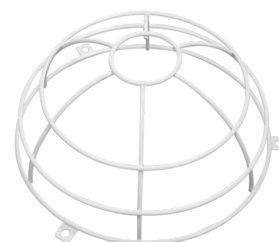
Dimensions: Ø 106 x 20 mm
Résistance aux chocs: IK05
Boîtier: Polycarbonate, UV-résistant



Collerette PD2N EN

Ref.: 93760

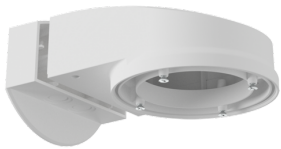
Dimensions: Ø 106 x 20 mm
Résistance aux chocs: IK05
Boîtier: Polycarbonate, UV-résistant



Panier de protection BSK (Ø 200 x 90 mm)

Ref.: 92199

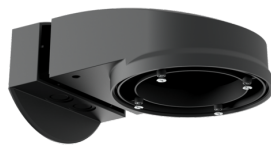
Dimensions: Ø 200 x 90 mm
Résistance aux chocs: IK09
Boîtier: panier en acier revêtu



Bras mural PD2N/4N Typ A

Ref.: 93702

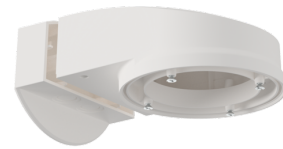
Dimensions: 133 x 106 x 66 mm
Niveau de protection: IP54 / Classe II
Boîtier: Polycarbonate, UV-résistant



Bras mural PD2N/4N Typ A

Ref.: 93701

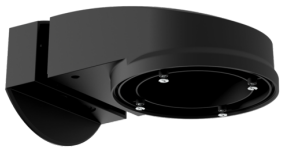
Dimensions: 133 x 106 x 66 mm
Niveau de protection: IP54 / Classe II
Boîtier: Polycarbonate, UV-résistant



Bras mural PD2N/4N Typ A

Ref.: 93700

Dimensions: 133 x 106 x 66 mm
Niveau de protection: IP54 / Classe II
Boîtier: Polycarbonate, UV-résistant



Bras mural PD2N/4N Typ A

Ref.: 93703

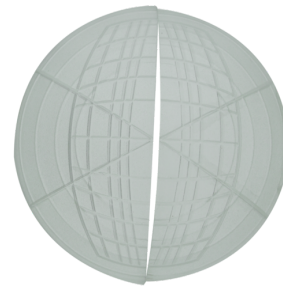
Dimensions: 133 x 106 x 66 mm
Niveau de protection: IP54 / Classe II
Boîtier: Polycarbonate, UV-résistant



Bras mural PD2N/4N Typ A

Ref.: 93164

Dimensions: 133 x 106 x 66 mm
Niveau de protection: IP54 /
Boîtier: Polycarbonate, UV-résistant



Obturbateurs PD2N/PD3N

Ref.: 37367

Boîtier: ABS