



PD2N-CAS DALI-2

93476 EAN: 4007529934768

- Tension: 230 V AC \pm 10% 50 Hz
- Dimensions: \varnothing 84 x 85 mm
- Réglages: Casambi Appli

Données de commande

Désignation	Couleur	Ref.
PD2N-CAS DALI-2	blanc	93476

Accessoires

Désignation	Couleur	Ref.
AP set de montage IP54 PD2N H	blanc	93454
AP set de montage IP54 PD2N H	noir	93783
AP set de montage IP54 PD2N H	blanc laque	93782
AP set de montage IP54 PD2N H	anthracite	93781
Collerette PD2N FP	noir	93773
Collerette PD2N FP	blanc laque	93772
Collerette PD2N FP	anthracite	93771
Collerette PD2N EN	noir	93763
Collerette PD2N EN	blanc laque	93762
Collerette PD2N EN	anthracite	93761
Collerette PD2N EN	blanc	93760
Panier de protection BSK (\varnothing 200 x 90 mm)	blanc	92199
Bras mural PD2N/4N Typ A	blanc laque	93702
Bras mural PD2N/4N Typ A	anthracite	93701

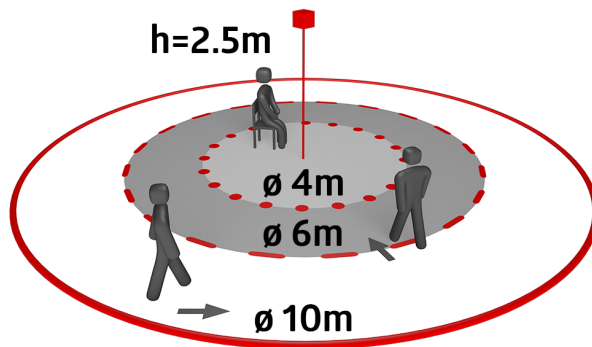
Bras mural PD2N/4N Typ A	blanc	93700
Bras mural PD2N/4N Typ A	noir	93703
Bras mural PD2N/4N Typ A	blanc	93164
Socle AP pour Bras mural	blanc	93192
Obturateurs PD2N/PD3N		37367
Kit de montage pendulaire PD2/3/4 AP	blanc	93179
Bague d'adaptation PD2N EN		93089

Données techniques

Tension:	230 V AC \pm 10% 50 Hz
Dimensions:	Ø 84 x 85 mm
Réglages:	Casambi Appli
Puissance interne:	0.5 W
Angle de détection:	horizontal 360° (Montage plafond) max. Ø 10 m pour un mouvement transversal max. Ø 6 m pour un mouvement frontal max. Ø 4 m
Portée:	Activité assise 78 m ² / 2.5 m Hauteur de montage
Surface contrôlée pour une approche tangentielle:	2 m / 5 m / 2.5 m
Hauteur de montage min./max./recommended:	IP20 / Classe II
Niveau de protection:	IK04
Résistance aux chocs:	-5 °C à +45 °C
Température ambiante:	Polycarbonate, UV-résistant
Boîtier:	blanc mat, similaire RAL9010
Couleur du matériau:	1
Nombre de capteurs PIR:	Canal 1 (commande de l'éclairage)
Sortie DALI:	80 mA (garantie), 125 mA (max.), mécanisme de coupure
Dispositifs d'exploitation pris en charge:	DT0, DT5, DT6, DT7, DT8
Dispositifs de contrôle pris en charge:	- (single- master)
Durée de temporisation:	1 sec - 60 min
Valeur de consigne de luminosité:	1 - 4000 Lux
Mesure de la lumière:	Évaluation de la lumière mixte

Informations sur les produits

Détecteur de présence Casambi
Interface DALI-2 pour la commande de ballasts numériques et graduables en mode broadcast/multicast
Surveillance de température et détection de court-circuit intégrées
Conception en tant qu'appareil maître unique, interconnectable sans fil.
Mesure de lumière mixte au moyen d'un capteur de lumière intérieur et extérieur
La pondération entre le capteur de lumière interne et externe est ajustable de manière appropriée à l'application.
Ajustement du facteur de réflexion et entrée de l'éclairage pour l'affichage de l'éclairage réel dans l'appli
Extension de la portée de détection possible par
Adaptation individuelle de la sensibilité du capteur de mouvement
La zone de détection peut être limitée par des obturateurs
Télécommande confortable via Casambi Appli pour Smartphones
Bornes à ressort
Accessoires optionnels disponibles pour montage en apparent
Accessoires pour montage mural disponibles en option.
Autres accessoires pour ajustement de couleur disponibles en option.
Produit certifié DALI-2
Possibilité d'augmenter la puissance de sortie DALI à l'aide d'accessoires
LED de localisation séparé et puissant pour une mise en service rapide et sûre
Domaines d'application : zones d'entrée, petits bureaux, bureaux en espace ouvert, salles de classe / salles de séminaire



CASAMBI



Accessoires



AP set de montage IP54 PD2N H
Ref.: 93454

Dimensions: Ø 110 x 65 mm
Niveau de protection: IP54
Couleur du matériau: blanc, similaire RAL9010



AP set de montage IP54 PD2N H
Ref.: 93783

Dimensions: Ø 110 x 65 mm
Niveau de protection: IP54
Couleur du matériau: noir, similaire RAL9005



AP set de montage IP54 PD2N H
Ref.: 93782

Dimensions: Ø 110 x 65 mm
Niveau de protection: IP54
Couleur du matériau: blanc laque, similaire RAL9016



AP set de montage IP54 PD2N H
Ref.: 93781

Dimensions: Ø 110 x 65 mm
Niveau de protection: IP54
Couleur du matériau: anthracite, similaire RAL7016



Collerette PD2N FP
Ref.: 93773

Dimensions: Ø 82 x 13 mm
Résistance aux chocs: IK05
Boîtier: Polycarbonate, UV-résistant



Collerette PD2N FP
Ref.: 93772

Dimensions: Ø 82 x 13 mm
Résistance aux chocs: IK05
Boîtier: Polycarbonate, UV-résistant



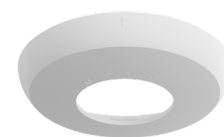
Collerette PD2N FP
Ref.: 93771

Dimensions: Ø 82 x 13 mm
Résistance aux chocs: IK05
Boîtier: Polycarbonate, UV-résistant



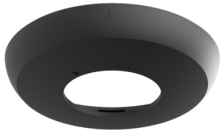
Collerette PD2N EN
Ref.: 93763

Dimensions: Ø 106 x 20 mm
Résistance aux chocs: IK05
Boîtier: Polycarbonate, UV-résistant



Collerette PD2N EN
Ref.: 93762

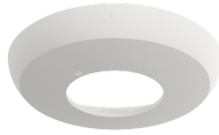
Dimensions: Ø 106 x 20 mm
Résistance aux chocs: IK05
Boîtier: Polycarbonate, UV-résistant



Collerette PD2N EN

Ref.: 93761

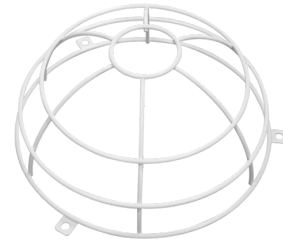
Dimensions: Ø 106 x 20 mm
Résistance aux chocs: IK05
Boîtier: Polycarbonate, UV-résistant



Collerette PD2N EN

Ref.: 93760

Dimensions: Ø 106 x 20 mm
Résistance aux chocs: IK05
Boîtier: Polycarbonate, UV-résistant



Panier de protection BSK (Ø 200 x 90 mm)

Ref.: 92199

Dimensions: Ø 200 x 90 mm
Résistance aux chocs: IK09
Boîtier: panier en acier revêtu



Bras mural PD2N/4N Typ A

Ref.: 93702

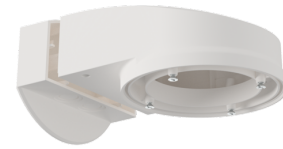
Dimensions: 133 x 106 x 66 mm
Niveau de protection: IP54 / Classe II
Boîtier: Polycarbonate, UV-résistant



Bras mural PD2N/4N Typ A

Ref.: 93701

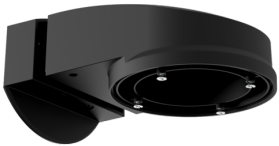
Dimensions: 133 x 106 x 66 mm
Niveau de protection: IP54 / Classe II
Boîtier: Polycarbonate, UV-résistant



Bras mural PD2N/4N Typ A

Ref.: 93700

Dimensions: 133 x 106 x 66 mm
Niveau de protection: IP54 / Classe II
Boîtier: Polycarbonate, UV-résistant



Bras mural PD2N/4N Typ A

Ref.: 93703

Dimensions: 133 x 106 x 66 mm
Niveau de protection: IP54 / Classe II
Boîtier: Polycarbonate, UV-résistant



Bras mural PD2N/4N Typ A

Ref.: 93164

Dimensions: 133 x 106 x 66 mm
Niveau de protection: IP54 /
Boîtier: Polycarbonate, UV-résistant



Socle AP pour Bras mural

Ref.: 93192

Dimensions: 103 x 80 x 26 mm
Boîtier: Polycarbonate, UV-résistant
Couleur du matériau: blanc



Obturateurs PD2N/PD3N

Ref.: 37367

Boîtier: ABS

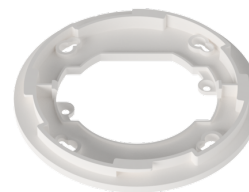


Kit de montage pendulaire PD2/3/4 AP

Ref.: 93179

Dimensions: 1 : Ø 113 x 79 mm, 2 : Ø 113 x 34 mm

Boîtier: Polycarbonate, UV-résistant
Couleur du matériau: blanc, similaire RAL9010



Bague d'adaptation PD2N EN

Ref.: 93089

Dimensions: Ø 101 x 10 mm

Boîtier: Polycarbonate, UV-résistant
Couleur du matériau: blanc mat, similaire RAL9010