

B.E.G.**LUXOMAT®**

PD2-M-2C-AP Set 92150-92199-92441

- Tension: 110 - 240 V AC 50 / 60 Hz
- Dimensions: **Ø 200 x 90 mm (92199) + 130 x 100 x 53 mm (92441)**
- Puissance interne: env. 0.5 W

Domaines d'application

- corridors / voies de circulation
- escaliers
- toilettes
- entrepôts / salles techniques
- petits bureaux
- bureaux en espace ouvert
- salles de conférence

Données de commande

Désignation	Couleur	Ref.
PD2-M-2C-AP	blanc	92150
Panier de protection BSK (Ø 200 x 90 mm)	blanc	92199
Bras mural PD4-AP	blanc	92441

Données techniques

Tension:	110 - 240 V AC 50 / 60 Hz
Dimensions:	Ø 200 x 90 mm (92199) + 130 x 100 x 53 mm (92441)
Puissance interne:	env. 0.5 W
Angle de détection:	horizontal 360° (Montage plafond)
Portée:	max. Ø 10 m pour un mouvement transversal max. Ø 6 m pour un mouvement frontal max. Ø 4 m Activité assise
Surface contrôlée pour une approche tangentielle:	78 m ² / 2.5 m
Hauteur de montage min./max./recommanded:	2 m / 5 m / 2.5 m
Niveau de protection:	IP20 / Classe II
Résistance aux chocs:	IK09 (92199)
Température ambiante:	-25 °C à +50 °C
Boîtier:	Polycarbonate, UV-résistant + panier en acier revêtu (92199)
Couleur du matériau:	blanc mat, similaire RAL9010

Canal 1 (commande de l'éclairage)

Puissance:	2300 W, $\cos \varphi = 1$ 1150 VA, $\cos \varphi = 0.5$ 800 W LED courant de pointe max. I_p (20 ms) = 165 A courant de pointe max. I_p (200 µs) = 800 A
Type de contact:	1x µ-Contact, Contact type NO avec précontact en tungstène
Durée de temporisation:	15 sec - 30 min, Impulsion
Seuil d'enclenchement:	10 - 2000 Lux

Canal 2 (Commande des autres charges libre de potentiel)

Puissance:	3 A (230 V), $\cos \varphi = 1$
------------	---------------------------------

Informations sur les produits

Set : PD2-M-2C-AP + Panier de protection BSK (Ø 200 x 90 mm) blanc + Bras mural PD4-AP blanc

Détecteur de présence avec zone de détection circulaire

Un canal pour la commutation de l'éclairage

Un contact libre de potentiel pour CVC

Version appareil Maître

Extension de la portée de détection possible par appareils esclaves

Possibilité de commutation manuelle par bouton-poussoir

Impulsion d'alarme : le détecteur ne se déclenche qu'après trois mouvements reconnus dans un intervalle de 9 secondes

D'autres fonctions sont programmables par une télécommande en option

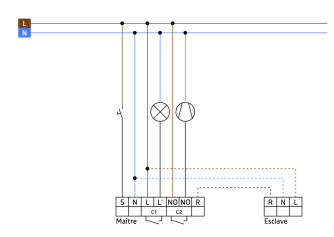
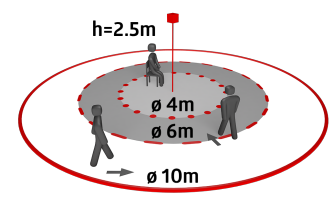
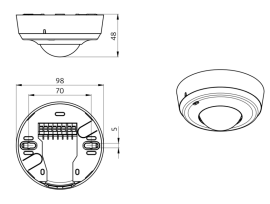
Réglages d'usine 10 min et 500 Lux (CVC 15 min)

Commutation au passage à zéro (Zero crossing switching)

Type de contact: 1x μ -Contact,
sec Contact type
NO

Durée de temporisation: 5 min - 120 min,
Impulsion
d'alarme,
Impulsion

Mesure de la lumière: Évaluation de la
lumière mixte



Article de la Set

Pour obtenir le bundle conformément à la spécification technique, veuillez commander les articles mentionnés.



PD2-M-2C-AP

Ref.: 92150

Tension: 110 - 240 V AC 50 / 60 Hz

Dimensions: Ø 98 x 47 mm

Puissance interne: env. 0.5 W



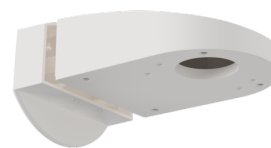
Panier de protection BSK (Ø 200 x 90 mm)

Ref.: 92199

Dimensions: Ø 200 x 90 mm

Résistance aux chocs: IK09

Boîtier: panier en acier revêtu



Bras mural PD4-AP

Ref.: 92441

Dimensions: 130 x 100 x 53 mm

Boîtier: Polycarbonate, UV-résistant

Couleur du matériau: blanc