

B.E.G.**LUXOMAT®****PD2-M-2C-12-48V-RR-AP**
Set 92305-92441

- Tension: 12 - 48 V AC / DC
- Dimensions: **Ø 98 x 47 mm + 130 x 100 x 53 mm (92441)**
- Puissance interne: < 1 W

Domaines d'application

- corridors / voies de circulation
- toilettes
- entrepôts / salles techniques
- petits bureaux
- bureaux en espace ouvert
- salles de conférence

Données de commande

Désignation	Couleur	Ref.
PD2-M-2C-12-48V-RR-AP	blanc	92305
Bras mural PD4-AP	blanc	92441

Données techniques

Tension:	12 - 48 V AC / DC
Dimensions:	Ø 98 x 47 mm + 130 x 100 x 53 mm (92441)
Puissance interne:	< 1 W
Angle de détection:	horizontal 360° (Montage plafond) max. Ø 10 m pour un mouvement transversal max. Ø 6 m pour un mouvement frontal max. Ø 4 m
Portée:	Activité assise
Surface contrôlée pour une approche tangentielle:	78 m ² / 2.5 m Hauteur de montage
Hauteur de montage min./max./recommended:	2 m / 5 m / 2.5 m
Niveau de protection:	IP20 / Classe II
Résistance aux chocs:	IK05
Température ambiante:	-25 °C à +50 °C
Boîtier:	Polycarbonate, UV-résistant
Couleur du matériau:	blanc mat, similaire RAL9010

1 Canal (contrôle d'éclairage, contact sec NO libre de potentiel)

Puissance:	0.1 A; cos φ = 1 avec Reed-Relais
Type de contact:	1x μ -Contact, sec Contact type NO
Durée de temporisation:	15 sec - 30 min, Impulsion
Valeur de consigne de luminosité:	10 - 2000 Lux

Canal 2 (Commande des autres charges libre de potentiel)

Puissance:	0.1 A; cos φ = 1 avec Reed-Relais
Type de contact:	1x μ -Contact, sec Contact type NO
Durée de temporisation:	5 min - 120 min, Impulsion d'alarme, Impulsion

Informations sur les produits

Set : PD2-M-2C-12-48V-RR-AP + Bras mural PD4-AP blanc

Détecteur de présence pour une tension d'alimentation de 12-48 V

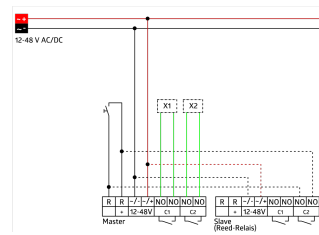
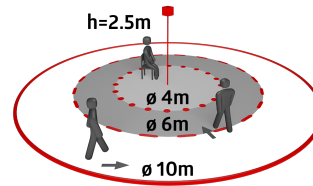
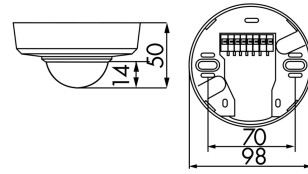
Deux canaux contact sec

Possibilité de l'utilisation comme appareil maître ou appareil esclave

Possibilité de commutation manuelle par bouton-poussoir

D'autres fonctions sont programmables par une télécommande en option

Réglages d'usine 10 min et 500 Lux (CVC 15 min)



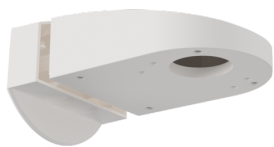
Article de la Set

Pour obtenir le bundle conformément à la spécification technique, veuillez commander les articles mentionnés.



PD2-M-2C-12-48V-RR-AP
Ref.: 92305

Tension: 12 - 48 V AC / DC
Dimensions: Ø 98 x 47 mm
Puissance interne: < 1 W



Bras mural PD4-AP
Ref.: 92441

Dimensions: 130 x 100 x 53 mm
Boîtier: Polycarbonate, UV-résistant
Couleur du matériau: blanc