

**B.E.G.****LUXOMAT®**

## PD2-M-1C-AP Set 92550-92199-92441

- Tension: 110 - 240 V AC 50 / 60 Hz
- Dimensions: **Ø 200 x 90 mm (92199) + 130 x 100 x 53 mm (92441)**
- Puissance interne: env. 0.4 W

### Données de commande

Désignation	Couleur	Ref.
PD2-M-1C-AP	blanc	92550
Panier de protection BSK (Ø 200 x 90 mm)	blanc	92199
Bras mural PD4-AP	blanc	92441

## Données techniques

Tension:	110 - 240 V AC 50 / 60 Hz
Dimensions:	<b>Ø 200 x 90 mm (92199) + 130 x 100 x 53 mm (92441)</b>
Puissance interne:	env. 0.4 W
Angle de détection:	horizontal 360° (Montage plafond) max. Ø 10 m pour un mouvement transversal max. Ø 6 m pour un mouvement frontal max. Ø 4 m Activité assise
Portée:	78 m <sup>2</sup> / 2.5 m Hauteur de montage
Surface contrôlée pour une approche tangentielle:	2 m / 5 m / 2.5 m
Hauteur de montage min./max./recommended:	IP20 / Classe II
Niveau de protection:	<b>IK09 (92199)</b>
Résistance aux chocs:	-25 °C à +50 °C
Température ambiante:	<b>Polycarbonate, UV-résistant + panier en acier revêtu (92199)</b>
Boîtier:	blanc mat, similaire RAL9010
Couleur du matériau:	
<b>1 Canal (contrôle d'éclairage, contact sec NO libre de potentiel)</b>	
Puissance:	2300 W, cos φ = 1 1150 VA, cos φ = 0.5 800 W LED courant de pointe max. I <sub>p</sub> (20 ms) = 165 A courant de pointe max. I <sub>p</sub> (200 μs) = 800 A 1x μ-Contact, sec Contact type NO avec précontact en tungstène
Type de contact:	15 sec - 30 min, Impulsion
Durée de temporisation:	10 - 2000 Lux
Seuil d'enclenchement:	Évaluation de la lumière mixte
Mesure de la lumière:	

## Informations sur les produits

Set : PD2-M-1C-AP + Panier de protection BSK (Ø 200 x 90 mm) blanc + Bras mural PD4-AP blanc

Détecteur de présence avec un contact sans potentiel

Version appareil Maître

Un canal pour la commutation de l'éclairage

Extension de la portée de détection possible par appareils esclaves

Possibilité de commutation manuelle par bouton-poussoir

D'autres fonctions sont programmables par une télécommande en option

Réglages d'usine 10 min et 500 Lux



## Article de la Set

Pour obtenir le bundle conformément à la spécification technique, veuillez commander les articles mentionnés.



### **PD2-M-1C-AP**

Ref.: 92550

Tension: 110 - 240 V AC 50 / 60 Hz

Dimensions: Ø 98 x 47 mm

Puissance interne: env. 0.4 W



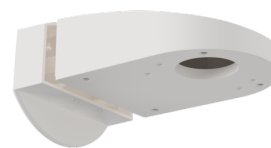
### **Panier de protection BSK (Ø 200 x 90 mm)**

Ref.: 92199

Dimensions: Ø 200 x 90 mm

Résistance aux chocs: IK09

Boîtier: panier en acier revêtu



### **Bras mural PD4-AP**

Ref.: 92441

Dimensions: 130 x 100 x 53 mm

Boîtier: Polycarbonate, UV-résistant

Couleur du matériau: blanc