



## LC-plus-DALI-SYS 280

93308 EAN: 4007529933082

- Tension: par le bus DALI, max. 22.5 V DC
- Dimensions: 110 x 68 x 78 mm
- Réglages: B.E.G. PC-Tools, B.E.G. DALI-SYS-Router

### Données de commande

Désignation	Couleur	Ref.
LC-plus-DALI-SYS 280	blanc	93308

### Accessoires

Désignation	Couleur	Ref.
IR-PD-DALI-Mini	-	92112
Panier de protection BSK (Ø 164 x 143 mm)	blanc	92467
fixation au poteaux avec protection contre les intempéries	acier inoxydable	93220
Support mural avec protection contre les intempéries	blanc	93222
Support mural avec protection contre les intempéries	anthracite	93221
Obturbateurs LC-plus 280		32698

## Données techniques

Tension:	par le bus DALI, max. 22.5 V DC
Dimensions:	110 x 68 x 78 mm
Réglages:	B.E.G. PC-Tools, B.E.G. DALI-SYS- Router
Absorption de courant:	7 mA
Angle de détection:	horizontal 280° (Montage mural)  max. 16 m pour un mouvement transversal
Portée:	max. 9 m pour un mouvement frontal
Surface contrôlée pour une approche tangentielle:	620 m <sup>2</sup> / 2.5 m Hauteur de montage
Hauteur de montage min./max./recommended:	2 m / 3 m / 2.5 m
Niveau de protection:	IP54 / Classe II
Résistance aux chocs:	IK02
Température ambiante:	-25 °C à +50 °C
Boîtier:	Polycarbonate, UV-résistant
Couleur du matériau:	blanc mat, similaire RAL9010
Durée de temporisation:	1 sec - 120 min
Lumière d'orientation:	5 - 100 % / 1 s - 120 min
Valeur de consigne de luminosité:	10 - 2500 Lux

## Informations sur les produits

Multicapteurs DALI de grande zone de détection pour montage mural ou d'angle extérieur

Alimentation via bus DALI

Intégration parfaite dans le système modulable B.E.G. LUXOMAT®net DALI-SYS

Zone de détection peut être étendue grâce au mode maître-esclave

Fonctionnement semi-automatique, entièrement automatique ou comme interrupteur crépusculaire

Régulation en fonction de la lumière ambiante ou sortie de commutation

Guided Light, Soft-Start PLUS, Lumière d'orientation PLUS

Interrupteurs DIP et HEX pour une mise en service rapide avec fonctions de base

Fonctionnement immédiat pour un simple contrôle de l'installation

Toutes les fonctions ne peuvent être activées qu'avec les accessoires de la gamme B.E.G. LUXOMAT®net DALI-SYS.

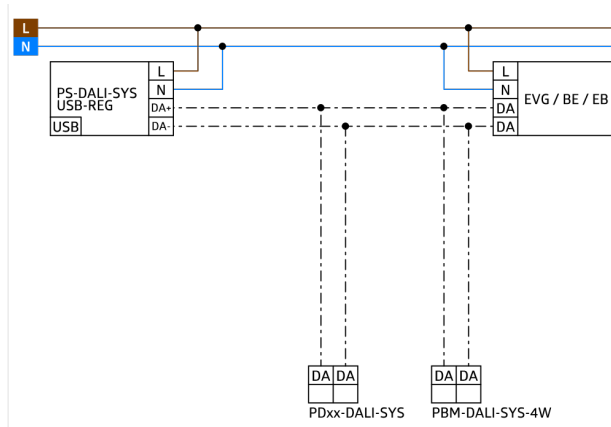
Cet article est un composant d'un système de commande d'éclairage de B.E.G. qui supporte l'utilisation d'appareillages DALI (luminaires, relais) d'autres fabricants

L'utilisation de contrôleurs d'application DALI d'autres fabricants n'est pas supportée

L'utilisation d'appareils d'entrée DALI (capteurs, boutons-poussoirs) d'autres fabricants n'est pas supportée

Des composants système supplémentaires (matériel) de B.E.G. sont nécessaires

Des services supplémentaires (planification, mise en service et maintenance) sont nécessaires de la part de B.E.G.



## Accessoires



### IR-PD-DALI-Mini

Ref.: 92112

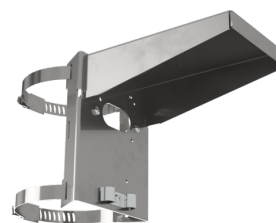
Batterie: 3.0 V Lithium CR2032  
(compris dans la livraison)  
Dimensions: 57 x 35 x 7 mm  
Couleur du matériau: -



### Panier de protection BSK (Ø 164 x 143 mm)

Ref.: 92467

Dimensions: Ø 164 x 143 mm  
Résistance aux chocs: IK09  
Boîtier: panier en acier revêtu



### fixation au poteaux avec protection contre les intempéries

Ref.: 93220

Dimensions: 188 x 98 x 134 mm  
Boîtier: acier inoxydable  
Couleur du matériau: acier inoxydable



### Support mural avec protection contre les intempéries

Ref.: 93222

Dimensions: 188 x 98 x 134 mm  
Couleur du matériau: blanc



### Support mural avec protection contre les intempéries

Ref.: 93221

Dimensions: 188 x 98 x 134 mm  
Couleur du matériau: anthracite



### Obturateurs LC-plus 280

Ref.: 32698

Boîtier: Polycarbonate, UV-résistant  
Couleur du matériau: transparent