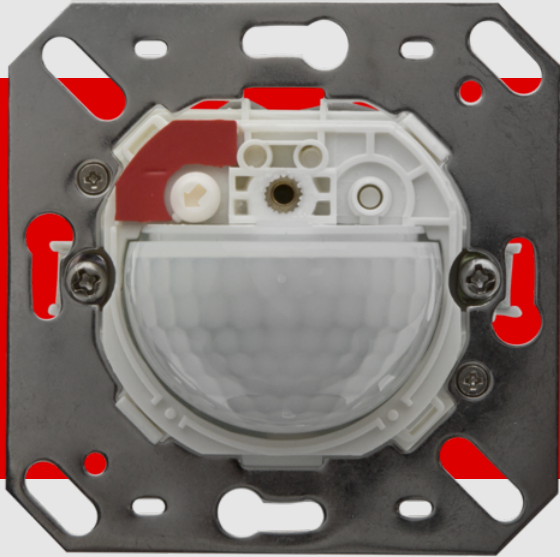


**B.E.G.****LUXOMAT®**

## Indoor 180-S sans cadre Set 92660-92634

Détecteur de mouvement mural PIR esclave avec un angle de détection de 180° et une portée allant jusqu'à 10 m (150 m<sup>2</sup>), permettant d'étendre la zone de détection

### Données de commande

Désignation	Couleur	Ref.
Indoor 180-S sans cadre	-	92660
Cadre IP20 Indoor 180	anthracite	92634

## Données techniques

Tension:	110 - 240 V AC 50 / 60 Hz
Dimensions:	sans cadre 70 x 70 x 61 mm
Puissance interne:	env. 0.2 W
Angle de détection:	horizontal 180° (Montage mural)
Portée:	max. 10 m pour un mouvement transversal max. 3 m pour un mouvement frontal
Surface contrôlée pour une approche tangentielle:	150 m <sup>2</sup> / 1.1 m Hauteur de montage
Hauteur de montage min./max./recommanded:	1 m / 2.2 m / 1.1 m
Niveau de protection:	IP20 / Classe II
Résistance aux chocs:	IK05
Température ambiante:	-25 °C à +50 °C
Boîtier:	Polycarbonate, UV-résistant
Couleur du matériau:	<b>anthracite mat, similaire RAL7021 (92634)</b>
Intervalle d'impulsion:	2 ou 9 sec

## Informations sur les produits

Set : Indoor 180-S sans cadre + Cadre IP20 Indoor  
180 anthracite mat, similaire RAL7021

Appareil esclave

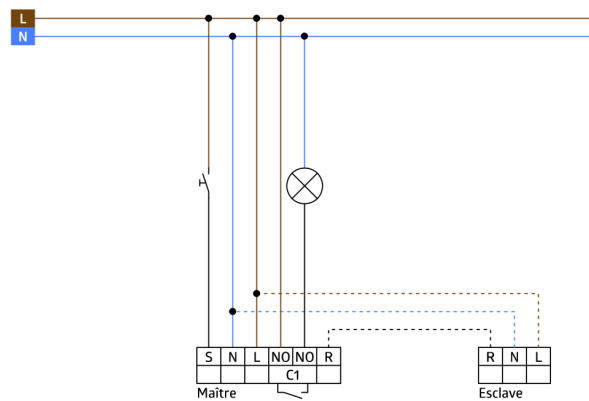
Pour l'extension de la zone de détection d'un appareil maître

Compatible avec tous les appareils maître, sauf : PD4-M-DS-FP, appareils PD9-M-SDB, appareils 11-48 V, PD4-M-DAA4G, Indoor 140-L, PD2N-M-1C-LED

Disponible avec cadre (dimensions recouvrement intérieur 60 x 60 mm) ou sans cadre. 5 couleurs différentes pour les cadres commandés séparément (dimensions recouvrement intérieur 50 x 50 mm)

Peut être utilisé en combinaison avec des plaques centrales dans les supports de différents fabricants.

Cadres B.E.G. et plaques centrales pour la combinaison avec d'autres systèmes disponibles



## Article de la Set

Pour obtenir le bundle conformément à la spécification technique, veuillez commander les articles mentionnés.



**Indoor 180-S sans cadre**  
Ref.: 92660

Tension: 110 - 240 V AC 50 / 60 Hz  
Dimensions: sans cadre 70 x 70 x 61 mm  
Puissance interne: env. 0.2 W



**Cadre IP20 Indoor 180**  
Ref.: 92634

Dimensions: 86 x 86 mm  
Niveau de protection: IP20  
Boîtier: Polycarbonate, UV-résistant