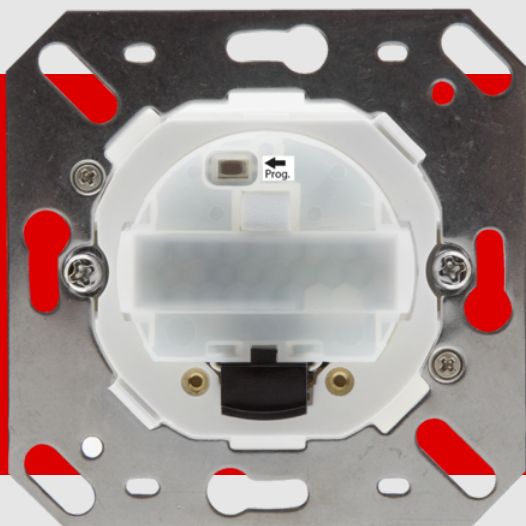


B.E.G.**LUXOMAT[®]net**

Indoor 140-L-KNX-DX sans cadre

93393 EAN: 4007529933938

- Tension: par BUS KNX
- Dimensions: (sans cadre) 70 x 70 x 51 mm
- Absorption de courant: 24 mA

Données de commande

| Désignation | Couleur | Ref. |
|--------------------------------|---------|-------|
| Indoor 140-L-KNX-DX sans cadre | - | 93393 |

Accessoires

| Désignation | Couleur | Ref. |
|----------------------------------|-------------|-------|
| Adaptateur BLE-IR | noir | 93067 |
| IR-PD-KNX | - | 92123 |
| IR-PD-KNX-Mini | - | 93398 |
| Cadre IP20 Indoor 140-L | blanc perlé | 94344 |
| Cadre IP20 Indoor 140-L | blanc pur | 94343 |
| Cadre IP20 Indoor 140-L | blanc pur | 94342 |
| Cadre IP20 Indoor 140-L | anthracite | 94341 |
| Plaque centrale Indoor 140 45x45 | blanc pur | 38946 |
| Plaque centrale Indoor 140 55x55 | blanc pur | 94346 |
| Plaque centrale Indoor 140 63x63 | blanc pur | 94345 |

Données techniques

| | |
|---|--|
| Tension: | par BUS KNX |
| Dimensions: | (sans cadre) 70 x 70 x 51 mm |
| Absorption de courant: | 24 mA |
| Angle de détection: | horizontal 120° (Montage mural) max. 8 m pour un mouvement transversal max. 3 m pour un mouvement frontal |
| Portée: | 67 m ² / 1.1 m Hauteur de montage |
| Surface contrôlée pour une approche tangentielle: | 1 m / 1.2 m / 1.1 m |
| Hauteur de montage min./max./recommanded: | IP20 / Classe III |
| Niveau de protection: | IK07 |
| Résistance aux chocs: | -5 °C à +45 °C |
| Plage de mesure de la température: | -25 °C à +55 °C |
| Température ambiante: | Polycarbonate, UV-résistant |
| Boîtier: | - |
| Couleur du matériau: | 1 |
| Nombre de capteurs de luminosité: | 1 |
| Nombre de capteurs PIR: | Oui |
| KNX TP 256: | 5 - 100 % / OFF / 1 min - 255 min |
| Lumière d'orientation: | 5 - 100 % |
| Lumière de nuit: | 5 - 2000 Lux |
| Valeur de consigne de luminosité: | |

Informations sur les produits

Détecteur de présence KNX avec coupleur KNX BUS intégré, en particulier pour montage mural

1 x lumière (pour régulation ou commutation), 1 x sortie de appareil esclave, 3 blocs CVC distincts

Mode semi-automatique intelligent, mode de régulation indépendant de l'occupation (cellule crépusculaire), mode automatique

Deux modules logiques

Adaptation individuelle de la sensibilité du capteur de mouvement

Mesure de la lumière mixte au moyen d'un capteur de lumière interne

Capteur de température

Différentes fonctions de verrouillage

Les LEDs d'état peuvent être activées / désactivées

Le bouton de programmation (adresse physique) peut être actionné par télécommande

Régulation/commutation de trois groupes d'éclairage via offset (possibilité d'influence externe)

Courte présence, auto-ajustement de la temporisation, fonction de couloir

Appel de scènes d'éclairage

Equipé d'une veilleuse de nuit et d'un balisage

Avec bouton-poussoir intégré double

Mode CVC (1=confort, 2=veille, 3=économie, 4 protection contre le gel/chaueur)

Commande à distance IR possible via une télécommande à 5 boutons, programmable au choix (accessoire)

Simulation de présence

Zone de détection peut être étendue grâce au mode maître-esclave

Options d'optimisation étendues pour la mesure de la lumière

La valeur mesurée de la lumière est communiquée au bus

Commande à distance IR possible via télécommande IR (optionnellement)

PIN code

Opération manuelle via boutons poussoirs KNX externes possible

Contrôle des fonctions (battement cardiaque, envoi cyclique)

Arrêt forcé

Fonction arrêt central intelligent

Prémonition de coupure

Comportement sur le retour de tension du bus définissable au choix

Pause de sécurité variable après avoir éteint les lumières

Paramètres ex ETS 4 pour l'intégration dans les systèmes KNX

La base de données des produits à importer dans la base de données ETS peut être téléchargée à partir du site web de B.E.G.

Adaptation de la courbe de variation

Détermination du facteur de réflexion, par exemple sur la table de travail, avec BLE-IR--Adaptateur optionnelle

Fonction de rodage pour lampes fluorescentes sélectionnable de 1h à 100h

Soft start

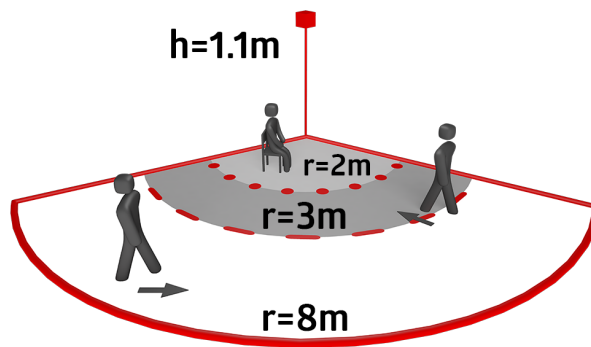
Peut être utilisé en combinaison avec des plaques centrales dans les supports de différents fabricants.

Cadres B.E.G. et plaques centrales pour la combinaison avec d'autres systèmes disponibles

Les cadres de finition doivent être commandés séparément, disponibles en différentes couleurs.

Domaines d'application :

corridors / voies de circulation, parkings souterrains, zones d'entrée, escaliers, toilettes, entrepôts / salles techniques



Accessoires



Adaptateur BLE-IR
Ref.: 93067

Dimensions: 40 x 55 x 103 mm
Couleur du matériau: noir
Fréquence: 2.4 GHz ISM-Band, GFSK
0.2 dBm + 5.3 dBi = 5.5 dBm



Cadre IP20 Indoor 140-L
Ref.: 94344

Dimensions: 88 x 88 mm, Dimension interne 63 x 63 mm
Niveau de protection: IP20 / Classe II
Couleur du matériau: blanc perlé mat, similaire RAL1013



Cadre IP20 Indoor 140-L
Ref.: 94341

Dimensions: 88 x 88 mm, Dimension interne 63 x 63 mm
Niveau de protection: IP20 / Classe II
Couleur du matériau: anthracite mat, similaire RAL7021



IR-PD-KNX
Ref.: 92123

Batterie: 3.0 V Lithium CR2032 (compris dans la livraison)
Dimensions: 80 x 60 x 8 mm
Couleur du matériau: -



Cadre IP20 Indoor 140-L
Ref.: 94343

Dimensions: 88 x 88 mm, Dimension interne 63 x 63 mm
Niveau de protection: IP20 / Classe II
Couleur du matériau: blanc pur mat, similaire RAL9010



Plaque centrale Indoor 140 45x45
Ref.: 38946

Dimensions: 45 x 45 mm
Niveau de protection: IP20 / Classe II
Couleur du matériau: blanc pur brillant, similaire RAL9010



IR-PD-KNX-Mini
Ref.: 93398

Batterie: 3.0 V Lithium CR2032 (compris dans la livraison)
Dimensions: 57 x 35 x 7 mm
Couleur du matériau: -



Cadre IP20 Indoor 140-L
Ref.: 94342

Dimensions: 88 x 88 mm, Dimension interne 63 x 63 mm
Niveau de protection: IP20 / Classe II
Couleur du matériau: blanc pur brillant, similaire RAL9010



Plaque centrale Indoor 140 55x55
Ref.: 94346

Dimensions: 55 x 55 mm
Boîtier: Polycarbonate, UV-résistant
Couleur du matériau: blanc pur brillant, similaire RAL9010



Plaque centrale Indoor 140 63x63

Ref.: 94345

Dimensions: 63 x 63 mm

Boîtier: Polycarbonate, UV-résistant

Couleur du matériau: blanc pur brillant,
similaire RAL9010