

B.E.G.**LUXOMAT® net**

DIM4-230/UNI/250/H/KNX X REG

90222 EAN: 4007529902224

- Tension: 230 V AC 50 / 60 Hz
additionnellement via KNX BUS
- Dimensions: 90 x 144 x 64 mm (8 TE)
- Absorption de courant: 5 mA typique
20 mA max.

Données de commande

Désignation	Couleur	Ref.
DIM4-230/UNI/250/H/KNX REG	gris	90222

Accessoires

Désignation	Couleur	Ref.
LZ-230/UNI/420 REG	gris	90223

Données techniques

Tension:	230 V AC 50 / 60 Hz additionnellement via KNX BUS
Dimensions:	90 x 144 x 64 mm (8 TE)
Absorption de courant:	5 mA typique 20 mA max.
Puissance interne:	0.15 W
Niveau de protection:	IP20 / Classe II
Température ambiante:	-5 °C à +45 °C
Boîtier:	Polycarbonate / POM
Couleur du matériau:	gris
Éléments pour visualisation:	1 x LED rouge : pour l'affichage du mode normal/d'adressage, bouton-poussoir 4 x LED rouge : Statut du canal
Ajustage avec la main:	4 x bouton-poussoir 3 x LED, rouge
KNX TP 256:	Oui
Connexions et câbles:	1 x Borne de bus EIB/KNX noir/rouge (ligne de bus) 0.5 ... 4.0 mm ² rigide 0.5 ... 2.5 mm ² bien câblé (avec ou sans virole)
Puissance:	Lampes à incandescence 20 ... 250 W Lampes LED typ. 3 ... 50 W Tubes fluorescents typ. 3 ... 50 W Inductive 20 ... 250 VA Pour plus de détails, voir Manuel d'utilisation
Type de contact:	MOSFET
Sorties:	4 sorties de variation

Informations sur les produits

Commutation et variation de lampes incandescentes, lampes halogènes-HV, transfo-Tronic avec lampes halogènes, transfo.inductifs dimmables avec lampes halogènes ou LED, LED-HV et lampes fluo-compactes

4 x 250 W, Lampes HV-LED typ. 4 x 7 ... 50W 1x 950W

Sélection automatique ou manuelle du principe de variation correspondant à la charge

Circuit ouvert, protégé contre les court-circuits et les surchauffes

Message court-circuit

Sorties opérables manuellement

Retour d'info des états de commutation et des valeurs de variation

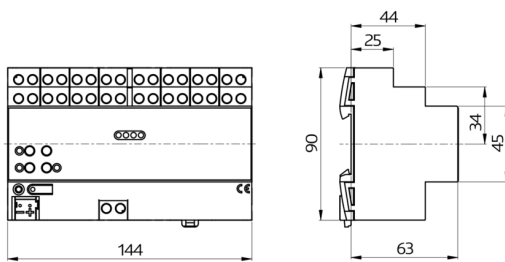
comportement réglable de l'allumage et de la variation

Fonction temps : Délais Allumage - Extinction, Commutation éclairage cage d'escalier avec fonction préavis d'extinction.

Fonctionnement scènes d'éclairage

Verrouillage des sorties individuelles manuellement ou par Bus

Affichage par LED des états de sorties



Accessoires



LZ-230/UNI/420 REG

Ref.: 90223

Tension: 230 V AC 50 / 60 Hz

Dimensions: 90 x 36 x 64 mm (2 TE)

Puissance interne: 0.5 - 4 W