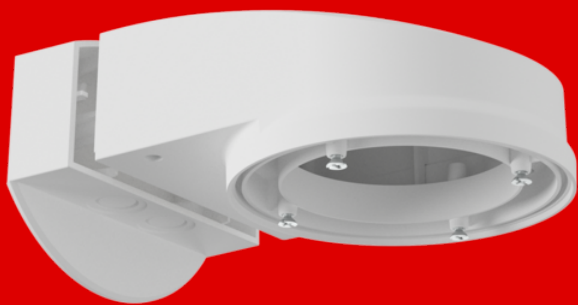


**B.E.G.****LUXOMAT®**

## Bras mural PD2N/4N Typ A

93702 EAN: 4007529937028

Support pour le montage mural des détecteurs faux-plafond B.E.G.

Comprend des vis pour le montage d'un détecteur de présence B.E.G. compatible-faux plafond

Convient pour un montage mural avec entrée de câble arrière

### Données de commande

Désignation	Couleur	Ref.
Bras mural PD2N/4N Typ A	blanc laque	93702

## Données techniques

Dimensions:	133 x 106 x 66 mm
Niveau de protection:	IP54 / Classe II
Boîtier:	Polycarbonate, UV-résistant
Couleur du matériau:	blanc laque, similaire RAL9016

## Informations sur les produits

Support pour le montage mural des détecteurs faux-plafond B.E.G.

Comprend des vis pour le montage d'un détecteur de présence B.E.G. compatible-faux plafond

Convient pour un montage mural avec entrée de câble arrière

Socle de montage en AP inclus

Permet l'entrée des câbles par le côté

Permet l'installation sur ou dans les boîtes d'encastrement habituelles.

Disponible en différentes couleurs

SVP vérifier la compatibilité dans la liste des accessoires du produit principal

Convient pour: 93240, 93241, 93340, 93351, 93377, 93452, 93453, 93455, 93460, 93461, 93463, 93473, 93474, 93476, 93477, 93510, 93511, 93513, 93514, 93515, 93516, 93517, 93533, 93534, 93580, ...

