

Détecteurs de présence plafonnier - DIM PD9-M-DIM-GH



blanc mat, similaire
RAL9010 N°-Article 92924

Informations Produits

- Mini détecteur de présence spécial hauteurs importantes pour régulation d'éclairage en fonction de la lumière du jour
- Interface 1 - 10 V pour la commande de ballasts électroniques analogiques à gradation
- Canal de commutation supplémentaire pour la fonction suivante:
Cut-Off (arrêt complet des ballasts pour éviter les pertes en attente)
- Fonction de lumière d'orientation
- Possibilité de commutation et de variation manuelles par bouton-poussoir
- Version appareil maître
- Extension de la portée de détection possible avec des appareils esclaves
- Contrôle de la lumière jusqu'à 5 m de hauteur de montage réalisable !
- Relais avec précontact en tungstène, optimisé pour charges led
- **Commande facile par télécommande requise**
- Le bloc d'alimentation passe par le trou pour le détecteur dans le plafond (à 34 mm Ø)
- Eviter les pertes en veille du système d'éclairage conformément à EnEV DIN V 18599-4
- Bornes à ressort pour la mise en place facile et rapide dans des plafonds suspendus et des luminaires
- Incluant colerette de 45 mm et obturateurs
- **Domaines d'application :**
escaliers, salles de sports / entrepôts

Données techniques

| | |
|--|--|
| Tension: | 110 - 240 V AC 50 / 60 Hz |
| Dimensions: | Optique : Ø 45 x 40 mm, Bloc d'alimentation : 165 x 24 x 24 mm |
| Consommation typique: | env. 0,5 W |
| Zone de détection: | horizontal 360° (Montage plafond) |
| Portée: | max. Ø 3,5 m transversale |
| Zone de détection pour une approche en biais: | 9 m ² / 6 m Hauteur de fixation |
| Hauteur de fixation min./max./recommandée: | 5 m / 10 m / 6 m |
| Niveau de protection/classe: | IP20 / Classe II |
| Résistance aux chocs: | IK04 |
| Température ambiante: | -25 °C à +50 °C |
| Boîtier: | Polycarbonate, résistant aux UV |
| Longueur de câble: | 45 cm, blindé |

Canal 1 (commande de l'éclairage)

| | |
|--|---|
| Capacité de commutation: | 2300 W, $\cos \varphi = 1$ 1150 VA, $\cos \varphi = 0,5$ 300 W LED courant d'appel max. I_p (20 ms) = 165 A courant d'appel max. I_p (200 µs) = 800 A |
| Type de contact: | 1x µ-Contact, Contact type NO avec contact tungstène en amont |
| Sortie variateur: | 1-10 V DC, jusqu'à 50 ballasts électroniques |
| Durée de temporisation: | 1 min - 30 min |
| Valeur de consigne de luminosité: | 10 - 2000 Lux Mesurage de la lumière mixte |

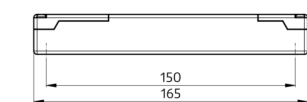
Désignation

| Désignation | Couleur | N°-Article | EAN-Code |
|-----------------|------------------------------|------------|---------------|
| PD9-M-DIM-GH-FP | blanc mat, similaire RAL9010 | 92924 | 4007529929245 |

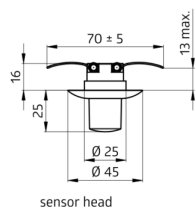
Accessoire

| Désignation | Couleur | N°-Article | EAN-Code |
|----------------|---------|------------|---------------|
| Adapter BLE-IR | noir | 93067 | 4007529930678 |

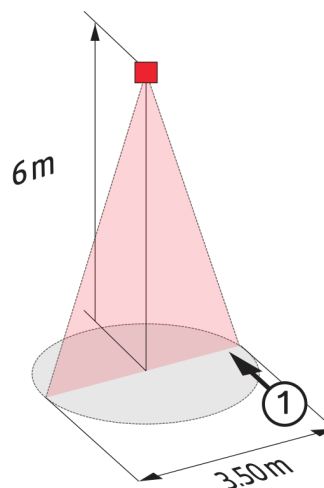
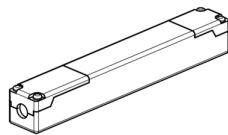
| Désignation | Couleur | N°-Article | EAN-Code |
|-------------------------------------|----------------------------------|------------|---------------|
| IR-PDim | - | 92200 | 4007529922000 |
| IR-PD-DIM-Mini | - | 92098 | 4007529920983 |
| RC-Filtre Anti-Arc | blanc | 10880 | 4007529108800 |
| Mini-RC-Filtre Anti-Arc | noir | 10882 | 4007529108824 |
| Collerette PD9 Ø 36 mm | anthracite brillant | 92235 | 4007529922352 |
| Collerette PD9 Ø 36 mm | blanc brillant | 92238 | 4007529922383 |
| Collerette PD9 Ø 36 mm | zilver brillant | 92237 | 4007529922376 |
| Collerette PD9 Ø 45 mm | blanc mat | 92327 | 4007529923274 |
| Collerette PD9 Ø 45 mm | zilver mat | 92346 | 4007529923465 |
| Cadre à clipser design carré PD9-FP | blanc pur mat, similaire RAL9010 | 92993 | 4007529929931 |



power supply



sensor head



Dimensions 92924

Zone de détection

1: Approche du détecteur en biais

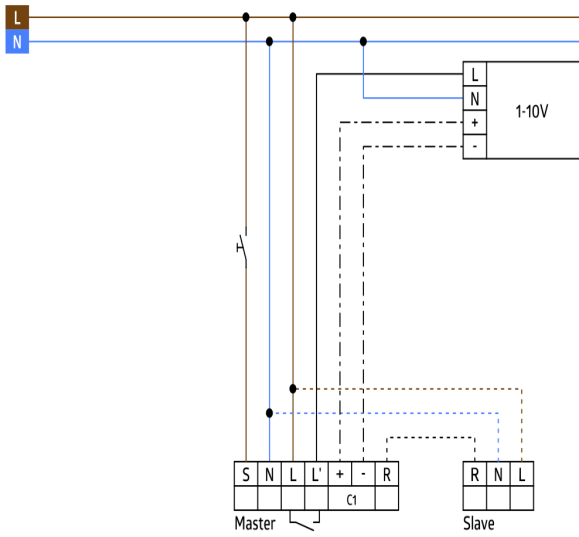


Schéma de raccordement

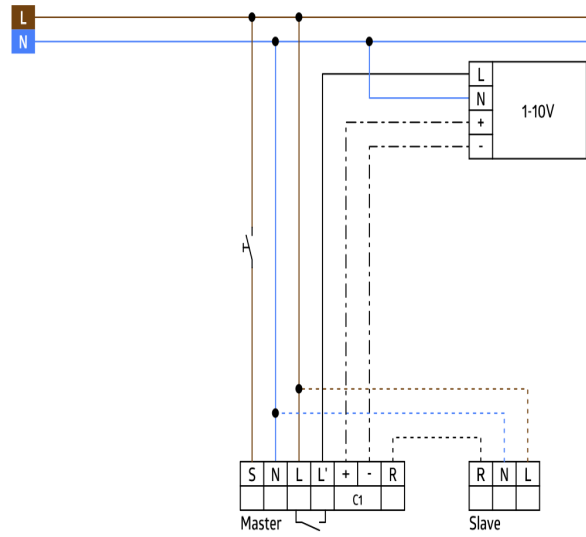


Schéma de raccordement

© 2023 B.E.G. Brück Electronic GmbH