

DéTECTEURS de présence plafonnier - Appareil esclaves

PD4-S-GH



blanc mat, similaire
RAL9010 N°-Article 92265

Informations Produits

- Appareil esclave spécial grandes hauteurs
- Pour l'extension de la zone de détection d'un appareil maître
- Impulsion de commutation vers appareil maître suite à un mouvement détecté, indépendant de la luminosité ambiante
- Compatible avec les appareils maîtres 230 V, pour les exceptions, veuillez consulter l'appareil maître correspondant.
- Des marquages sont prévus pour l'orientation du détecteur
- **En cas d'utilisation dans des entrepôts à hauts rayonnages, il faut veiller à ce que des détecteurs soient installés dans les zones de tête des allées de rayonnages, ne détectant le mouvement que dans la zone de rayonnage souhaitée au moyen d'obturateurs ou d'un dispositif de montage.**
- **Domaines d'application :**
entrepôt à hauts rayonnages

Données techniques

Tension:	110 - 240 V AC 50 / 60 Hz
Dimensions:	Ø 101 x 76 mm
Consommation typique:	env. 0,2 W
Zone de détection:	horizontal 360° ovale (Montage plafond)
Portée:	30 m x 19 m
Zone de détection pour	

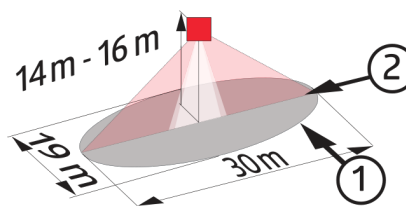
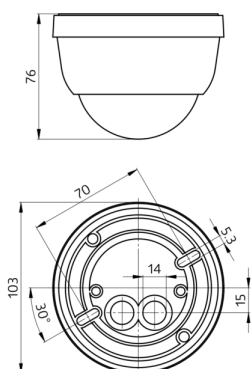
une approche en biais:	440 m ² / 14 m Hauteur de fixation
Hauteur de fixation min./max./recommandée:	5 m / 16 m / 14 m
Niveau de protection/classe:	IP54 / Classe II
Résistance aux chocs:	IK04
Température ambiante:	-25 °C à +50 °C
Boîtier:	Polycarbonate, résistant aux UV
Intervalle d'impulsion:	2 ou 9 s

Désignation

Désignation	Couleur	N°-Article	EAN-Code
PD4-S-GH-AP	blanc mat, similaire RAL9010	92265	4007529922659

Accessoire

Désignation	Couleur	N°-Article	EAN-Code
Panier de protection BSK (Ø 200 x 90 mm)	blanc	92199	4007529921997
Socle AP (IP65) PD4-AP IP54	blanc	92376	4007529923762



Dimensions 92265

Zone de détection

- 1: Approche du détecteur en biais
- 2: Approche du détecteur de face



Zone de détection

- 1: Approche du détecteur en biais
- 2: Approche du détecteur de face

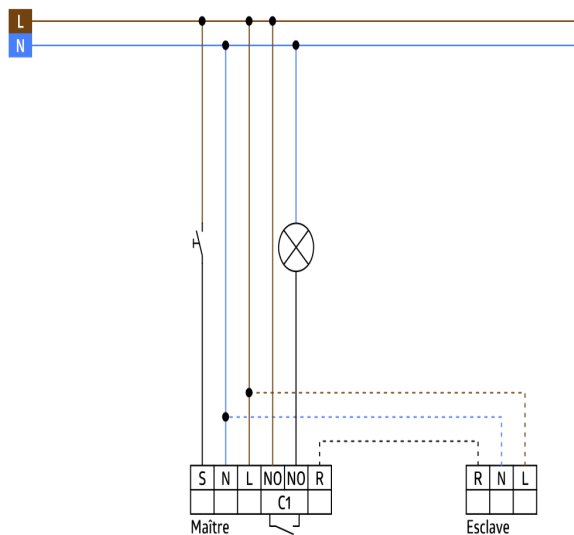


Schéma de raccordement