

Détecteurs DALI compact - 1 canal Broadcast PD9-M-DALI/DSI-GH



blanc mat, similaire
RAL9010 N°-Article 92938

Informations Produits

- Mini détecteur de présence spécial hauteurs importantes pour régulation d'éclairage en fonction de la lumière du jour
- Interface DALI/DSI pour contrôler des ballasts électroniques numériques et variables comme groupe
- Possibilité de commutation entre DSI et DALI avec la télécommande
- Fonction de lumière d'orientation
- Version appareil maître
- Extension de la portée de détection possible avec des appareils esclaves
- Contrôle de la lumière jusqu'à 5 m de hauteur de montage réalisable !
- **Commande facile par télécommande requise**
- Possibilité de commutation et de variation manuelles par bouton-poussoir
- Le bloc d'alimentation passe par le trou pour le détecteur dans le plafond (à 34 mm Ø)
- Mode de fonctionnement automatique, semi-automatique ou interrupteur crépusculaire
- Bornes à ressort pour la mise en place facile et rapide dans des plafonds suspendus et des luminaires
- Incluant colerette de 45 mm et obturateurs
- Réglages d'usine 10 min et 500 Lux
- **Domaines d'application :**
escaliers, salles de sports / entrepôts

Données techniques

Tension: 110 - 240 V AC 50 / 60 Hz

Dimensions:	Optique : Ø 45 x 41 mm, Bloc d'alimentation : 165 x 24 x 24 mm
Consommation typique:	env. 1 W
Zone de détection:	horizontal 360° (Montage plafond)
Portée:	max. Ø 3,5 m transversale
Zone de détection pour une approche en biais:	9 m² / 6 m Hauteur de fixation
Hauteur de fixation min./max./recommandée:	5 m / 10 m / 6 m
Niveau de protection/classe:	IP20 / Classe II
Température ambiante:	-25 °C à +50 °C
Boîtier:	Polycarbonate, résistant aux UV
Longueur de câble:	45 cm
Canal 1 (commande de l'éclairage)	
Sortie DALI:	jusqu'à 50 ballasts électroniques DALI/DSI
Durée de temporisation:	1 min - 30 min
Lumière d'orientation:	10 - 30 % / OFF / 5 min - 60 min / ∞
Valeur de consigne de luminosité:	10 - 2000 Lux

Mesurage de la lumière mixte

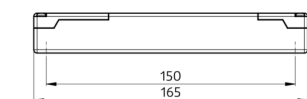
Désignation

Désignation	Couleur	N°-Article	EAN-Code
PD9-M-DALI/DSI-GH-FP	blanc mat, similaire RAL9010	92938	4007529929382

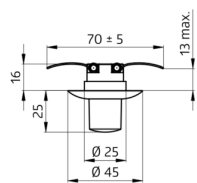
Accessoire

Désignation	Couleur	N°-Article	EAN-Code
IR-PD-DALI	-	92094	4007529920945
IR-PD-DALI-Mini	-	92112	4007529921126
Collerette PD9 Ø 36 mm	anthracite brillant	92235	4007529922352
Collerette PD9 Ø 36 mm	blanc brillant	92238	4007529922383
Collerette PD9 Ø 36 mm	zilver brillant	92237	4007529922376
Collerette PD9 Ø 45 mm	blanc mat	92327	4007529923274
Collerette PD9 Ø 45 mm	zilver mat	92346	4007529923465
Cadre à clipser design carré PD9-FP	blanc pur mat, similaire RAL9010	92993	4007529929931

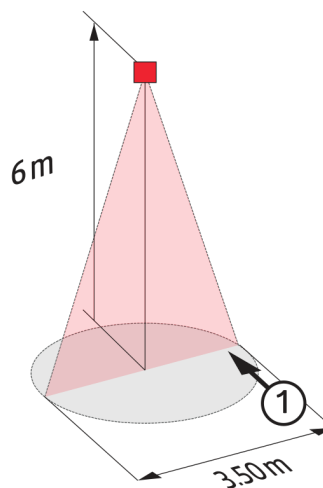
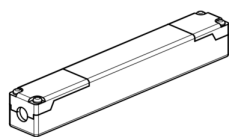
Désignation	Couleur	N°-Article	EAN-Code
Adapter BLE-IR	noir	93067	4007529930678
IR-PD-DALI-LD	-	92652	4007529926527
IR-PD-DALI-E	-	92122	4007529921225



power supply



sensor head



Dimensions 92938

Zone de détection

1: Approche du détecteur en biais

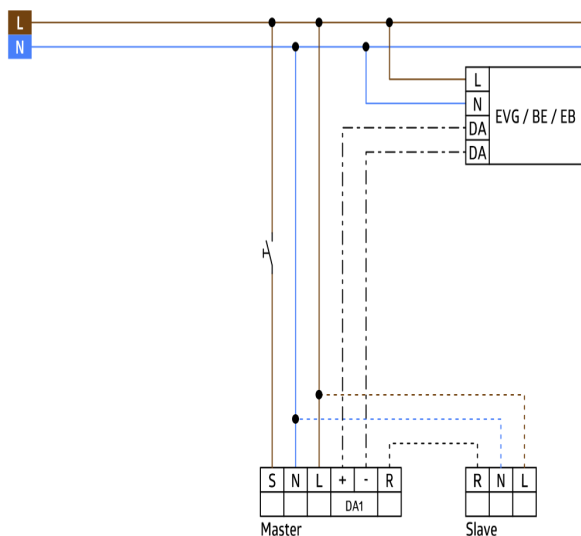


Schéma de raccordement