



Bild: ©peshkova - stock.adobe.com

Eficiência energética, conforto e flexibilidade para grandes espaços

- Detector de presença para Casambi
- Com um alcance de detecção de até 24 m e 2 sensores de luz, perfeito para utilização em grandes espaços
- Pode ser ligado em rede sem fios e personalizado com acessórios de várias cores para grande flexibilidade
- Parametrização flexível e rápida dos sensores individuais através de smartphone/tablet usando a aplicação Casambi
- Medição de luz mista através de um sensor de luz interno e outro externo, adaptável à sua aplicação
- Expansão do alcance de detecção possível com dispositivos adicionais Casambi da B.E.G.



Estão disponíveis dois modelos

O PD4N-CAS DALI-2 permite uma extensão/readaptação inteligente e sem fios a sistemas de iluminação existentes controlados por DALI. Tem uma saída certificada DALI-2 com fonte de alimentação integrada. Sem muito esforço de instalação, este dispositivo mestre pode ser simplesmente ligado a uma linha DALI.

Um PD4N-CAS pode ser utilizado para integração em sistemas CASAMBI. Disponibiliza numa rede sem fios a informação dos seus sensores a todos os outros dispositivos do sistema.

Os novos detectores de presença Casambi PD4N-CAS DALI-2 e PD4N-CAS permitem o controlo da iluminação numa rede sem fios, com grande flexibilidade, e sem grande esforço de instalação. Por exemplo, vários grupos de luminárias individuais podem ser combinados num cenário de iluminação e, assim, podem ser constituídas áreas de iluminação de orientação, proporcionando assim maior conforto e segurança para os utilizadores.

Halls de entrada, corredores/halls, escritórios em Open Space, salas de conferências, salas de aulas, auditórios, pavilhões desportivos, armazéns e parques de estacionamento subterrâneos - estas são áreas de aplicação para estes sensores. Com 2 sensores de luz, temos solução mesmo para situações de iluminação difíceis. Os movimentos tangenciais são detectados com um alcance de diâmetro de até 24 m.



Produtos

Descrição	Cor	Referência
PD4N-CAS DALI-2	branco	93473
PD4N-CAS	branco	93474

Dados Técnicos

Tensão:	230 V~ ±10% 50 Hz
Dimensões:	Ø 106 x 95 mm
Parametrização:	Casambi-App
Alimentação:	0,5 W
Grau de proteção/ Classe de Isolamento:	IP20 / Klasse II
Temperatura ambiente:	-5°C bis +45°C
Alcance:	max. Ø 24 m
Altura de montagem min./máx./recomendada:	2 m / 10 m / 2.5 m
Corrente de saída DALI garantida (PD4N-CAS DALI-2):	80 mA

Dimensões

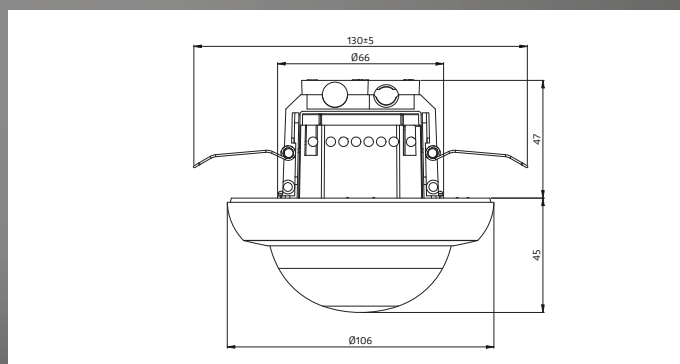


Diagrama de ligação

