

B.E.G. SAFETYLUX®



SAFETYLUX® LED –
Iluminação de emergência usando a mais recente tecnologia Bus DALI

A nova iluminação de emergência LED com práticas e confortáveis funções

A nova geração de iluminação de emergência Safetylux foi desenvolvida pela B.E.G. especialistas em iluminação. O resultado é uma iluminação LED muito brilhante e uniforme da simbologia das rotas de fuga/saída.

Os novos componentes eletrônicos e de software fornecem agora uma ampla e extensa lista de funções, incluindo a função de teste automático integrado.

Um destaque especial é a variedade de opções de manutenção muito prática em iluminação de emergência.

Configurações, resultados de testes e falhas podem ser lidos rapidamente nas luminárias de emergência através de LEDs ou recorrendo à App bidirecional para smartphone disponibilizada pela BEG. Entre outras coisas, a aplicação disponibiliza os últimos resultados de testes, a versão e referência do artigo.

Da mesma forma, muitas configurações, como o horário dos testes automáticos, podem ser configuradas.

Tudo isto torna muito mais fácil cumprir as obrigações de inspeção e documentação legalmente exigidas, em especial em pequenas propriedades sem sistema bus de iluminação de emergência.





LED

- Tecnologia de poupança de energia
- Longa duração / sem substituição da lâmpada
- Produção amiga do ambiente
- Muito boa iluminação

Self Test

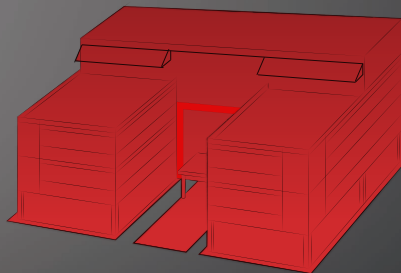
- Autoteste automático
- Nenhum exame manual necessário
- Somente inspeção mensal e visual
- Ótima economia de tempo e custo



- App bidirecional para smartphones
- Leitura de estados com o smartphone
- Configuração com o Smartphone
- Funcional imediatamente após instalação



- Monitorização por Bus DALI
- Com DALI-SYS da B.E.G. monitorização da iluminação de emergência, da iluminação normal e dos dispositivos DALI-SYS da B.E.G. como por exemplo multisensores
- Sem Controlo visual
- Controlo mensal no PC ou smartphone incluindo geração de automática documentação



SAFETYLUX® Diamant DT32 LED

- Luminária LED com símbolo de fuga com bateria única
- Invólucro de alumínio fino
- Pictograma com iluminação muito brilhante e uniforme
- Controlo remoto bidirecional com aplicação para smartphone da B.E.G.
- Autoteste automático com dois LEDs de estado coloridos
- Opcionalmente com monitorização central DALI-SYS da B.E.G.

Dados técnicos

- Alcance de visibilidade: 32 m
- Fonte de luz: placa LED 12 x 0,5 W
- Bateria: NiMh 3.6 V
- Autonomia: 3 h luz de emergência
- Dimensões: L = 356 mm x P = 50 mm x A = 281 mm
- Temperatura ambiente: 0° a +35° C
- Grau / classe de proteção: IP20 / II
- Montagem: montagem em teto falso
- Corpo: perfil de alumínio Painéis laterais, Resistente a UV policarbonato, branco
- Teste: Auto-teste (AT) automático com monitorização central por DALI
- Comando remoto: Bidirecional com adaptador IV's para smartphone



Variantes



DT32 / 6 / 3SC-LED	1207
--------------------	------

356 x 50 x 281 mm, autoteste automático

DT32 / 6 / 3DALI-LED	1210
----------------------	------

356 x 50 x 281 mm, DALI

SAFETYLUX® Classic-2DN LED

- Luminária LED com símbolo de saída com bateria única
- Caixa de plástico robusta IP54
- Pictograma com iluminação muito brilhante e uniforme
- Controlo remoto bidirecional com a aplicação para smartphone da B.E.G.
- Autoteste automático com dois LEDs de estado coloridos
- Opcionalmente com monitorização central DALI-SYS da B.E.G.

Dados técnicos

- Alcance de visibilidade: 14 / 32 m
- Fonte de luz: placa LED 12 x 0,5 W
- Bateria: NiMh 3.6 V
- Autonomia: 3 h luz de emergência
- Dimensões: L = 359 mm x P = 90 mm x A = 105/215 mm
- Temperatura ambiente: 0° a +35° C
- Grau / classe de proteção: IP54 / II
- Montagem: em parede ou no teto falso
- Corpo: resistente aos raios UV policarbonato, branco
- Teste: Auto-teste (AT) automático com monitorização central por DALI
- Comando remoto: Bidirecional com adaptador IV's para smartphone



Variantes



2DN14 / 6 / 3SC-LED 1200

359 x 90 x 105 mm, autoteste automático

2DN14 / 6 / 3DALI-LED 1201

359 x 90 x 105 mm, DALI

2DN32 / 6 / 3SC-LED 1206

359 x 90 x 215 mm, autoteste automático

2DN32 / 6 / 3DALI-LED 1215

359 x 90 x 215 mm, DALI



SAFETYLUX® Portable LED

- Lanterna de segurança de mão a LED's
- Cabeça giratória vertical de 120°
- Foco LED extremamente potente com um alcance de feixe até 150 m (> 1 lx)
- Bateria amiga do ambiente de NiMH com proteção contra descargas
- Carregador integrado no projetor

Dados técnicos

- | | |
|------------------------------|--|
| ■ Illuminant: | Foco: LED potente de 10W com refletor
Iluminação ambiente/piscar: Placa de LED's com 10 x 0,25W |
| ■ Alcance: | ≈150 m (>1 Lux) |
| ■ Bateria: | NiMh 4,8 V |
| ■ Autonomia: | 3 h luz da cabeça,
12 h luz secundária |
| ■ Dimensões: | L 166 mm x B 125 mm x H 252 mm |
| ■ Temperatura ambiente: | 0° a +30° C |
| ■ Grau / classe de proteção: | IP44 / II |
| ■ Caixa: | Policarbonato resistente a UV, cinza / vermelho |



Segurança para ir



A lanterna de emergência LED portátil da SAFETYLUX® B.E.G. Luz foi equipada com a moderna tecnologia LED. A bateria integrada com proteção de descarga profunda permite uma operação de 3 horas da luz principal e 12 horas de operação da luz secundária. A unidade de carga está integrada diretamente na luminária e o cabo de carregamento também. Se a lanterna estiver ligada à rede, a luz de emergência é ativada automaticamente no modo de operação selecionado, em caso de falha de alimentação. A cabeça de luz giratória pode ser alinhada de forma a iluminar a área necessária mesmo quando a iluminação principal é desligada.

A lanterna de emergência LED portátil oferece três modos de operação diferentes, que podem ser selecionados com a mão de apoio através de interruptor na cabeça de luz. Isto torna-a a luminária ideal para a maioria das situações de trabalho e de emergência.

Com o extremamente potente holofote LED de 10 watts, grandes distâncias de até 150 m podem ser especificamente iluminadas. A iluminação uniforme de salas ou áreas maiores é realizada por um anel de LED. Para apontar pontos de perigo a longo alcance, o anel LED tem uma função de luz intermitente.

Opcionalmente, um adequado sortido de filtros nas cores amarelo / vermelho / verde está disponível.

Variantes

SAFETYLUX® Lanterna LED portátil 93120

166 x 125 x 252 mm, cinzenta

SAFETYLUX® Lanterna LED portátil 93121

166 x 125 x 252 mm, encarnada

DATA CONTROL N

- Unidade de Controlo central para luminárias de emergência com interface através de bus DALI
- Router DALI-SYS com servidor web integrado
- Fonte de alimentação DALI com controlador de aplicação integrado para endereçamento
- Monitorização e configuração centralizada das luminárias de emergência
- Criação automática de relatórios de testes padronizados
- Operável através de navegadores Web compatíveis a partir de qualquer dispositivo terminal: PC, tablet ou smartphone

Dados técnicos

- Tensão: 230 V AC -15 %, +10 % 50 / 60 Hz
- Tensão de saída: 16V DC
- Corrente: máx. 210 mA
- Consumo de energia: máx. 10 W
- Dimensões: L = 295 mm x P = 129 mm x A = 333 mm
- Grau / classe de proteção: IP65 / II
- Parametrização: aplicação Web em B.E.G. Router DALI



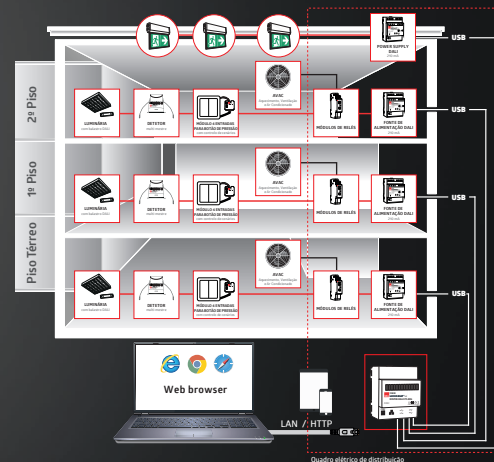
Gestão central de iluminação de emergência com DALI-SYS



Todas as luzes de emergência de teto / parede estão disponíveis opcionalmente com interface DALI. Estes podem ser usados para integrar as luzes de emergência no sistema DALI-SYS da B.E.G. O difícil comissionamento da iluminação de emergência DALI é resolvido de forma muito simples, porque o endereço DALI da luz de emergência pode ser lido através do aplicativo de controle remoto.

LOG	
B.E.G. Bwack Electronic GmbH LUXOMAT PS-DALI-SYS-REG	
Emergency Light Status Report Date: 09.02.2018 09:00:04	
Router Name: BEO DATA CONTROL N	
Name: EL-3	Address: sub100d
LOG DATE: 09.02.2018 17:20:18	STATUS: FUNCTION TEST OK
STATUS: FUNCTION TEST OK	DURATION TEST OK
LAST EMERGENCY CASE	
DATE: 09.02.18	TIME: 16:43:14
OPERATOR: 00101159	
COMMON INFO	
DURATION TEST RESULTS: 0 s/s	BATTERY CHARGE: 94%
CURRENT MODE: Normal	TOTAL LAMP OPERATION TIME: 14 h
LAMP EMERGENCY TIME: 14 h	FUNCTION TEST INTERVAL: 28 days
DURATION TEST INTERVAL: 13 weeks	
Name: EL-4	Address: sub100d
LOG DATE: 09.02.2018 17:20:18	STATUS: FUNCTION TEST OK
STATUS: FUNCTION TEST OK	DURATION TEST OK
LAST EMERGENCY CASE	
DATE: 09.02.18	TIME: 16:43:14
OPERATOR: 00101159	
COMMON INFO	
DURATION TEST RESULTS: 0 s/s	BATTERY CHARGE: 92%
CURRENT MODE: Manual	TOTAL LAMP OPERATION TIME: 27 h
LAMP EMERGENCY TIME: 27 h	FUNCTION TEST INTERVAL: 28 days
DURATION TEST INTERVAL: 13 weeks	

Os estados de todas as luminárias de emergência do sistema podem ser convenientemente exibidos no PC, tablet ou smartphone através de interface web e os resultados dos testes (executados automaticamente) podem ser visualizados e arquivados como arquivos PDF. Os períodos de teste podem ser definidos no sistema, de modo que, por exemplo, os testes de rotina ocorram automaticamente fora dos horários normais de funcionamento do edifício.



A oferta de iluminação de emergência da B.E.G.



Brück Electronic, SUL

Largo da Lagoa 7-C
2795-116 Linda-a-Velha

T +351 21 414 73 05

info@luxomat-beg.pt
beg-luxomat.com