

B.E.G.**LUXOMAT[®]net**

PD9-KNXs-GH-DX-FC

93521 EAN: 4007529935215

- Tensão: através do bus KNX
- Dimensões: Cabeça do sensor: Ø 45 x 40 mm, Fonte de alimentação: 129 x 29 x 22 mm
- Consumo de corrente: 12 mA

Dados da encomenda

Designação	Cor	Número
PD9-KNXs-GH-DX-FC	Branco	93521

Acessórios

Designação	Cor	Número
BLE-IV-Adaptador	Preto	93067
Adaptador IV para smartphones	Preto	92726
IR-PD-KNX	-	92123
IR-PD-KNX-Mini	-	93398
Anel de cobertura PD9 Ø 36 mm	antracite	92235
Anel de cobertura PD9 Ø 36 mm	Branco	92238
Anel de cobertura PD9 Ø 36 mm	Prateado	92237
Anel de cobertura PD9 Ø 45 mm	Branco	92327
Anel de cobertura PD9 Ø 45 mm	Prateado	92346
Moldura de desenho quadrado PD9-FC	Branco puro	92993

Dados técnicos

Tensão:	através do bus KNX
Dimensões:	Cabeça do sensor: Ø 45 x 40 mm, Fonte de alimentação: 129 x 29 x 22 mm
Consumo de corrente:	12 mA
Área de deteção:	horizontal 360° (Montagem no tecto)
Alcance:	máx. Ø 3.5 m transversal
Superfície monitorizada (aproximação tangencial):	9 m² / 6 m Altura de montagem
Altura de montagem min./máx./recomendada:	5 m / 10 m / 6 m
Grau de proteção / Classe de Isolamento:	IP20 / Classe III
Resistência ao choque:	IK04
Gama de medição de temperatura:	-5 °C até +45 °C
Temperatura ambiente:	-25 °C até +55 °C
Involucro:	Polycarbonato resistente aos raios UV
Número de sensores de luz:	1
Cor do material:	Branco mate, semelhante RAL9010
Número de sensores PIR:	1
KNX TP 256:	Si
Comprimento do cabo:	45 cm
Luz de orientação:	5 - 100 % / OFF / 1 min - 255 min
Luz de vigília (noturna):	5 - 100 %
Nível de luminosidad deseado:	5 - 2000 Lux

Informações sobre o produto

Mini detetor de presença KNX com acoplador de bus KNX integrado, desenhado para instalação a grandes alturas

KNX Secure Ready

Controlo KCL/RGB

Configurações por ETS 5 para integração em sistemas KNX

Adaptação individual da sensibilidade do sensor de movimento

Medição de luz mista utilizando sensor de luz interno e remotos (opcionais)

Modo inteligente semi-automático, modo de controlo independente de ocupação (interruptor crepuscular), modo totalmente automático

1 x bloco de comando de iluminação (regulação ou comutação), 1 x saída de escravo, 3 x blocos separados de controlo de AVAC

Regulação de até três grupos de iluminação com desfasamento (para compensação da proximidade da janela e consequente influência da luz natural)

Função de presença curta, temporização de ligação autoajustável, função de corredor

Várias funções de bloqueio

Arranque suave

Dois módulos lógicos

Chamada de cenários de iluminação

Indicadores de estado desativáveis

A base de dados do produto para importação na base de dados do ETS pode ser descarregada no website da B.E.G.

A área de deteção pode ser expandida graças ao modo mestre-escravo

Extensas opções de otimização para medição da luz

O valor da luz medida é comunicado ao bus

Adaptação da curva de regulação

Controlável remotamente com capacidade bidirecional utilizando o adaptador para IV's em conjunto com a App para smartphone da B.E.G.

Código PIN

Possibilidade de controlo por comando remoto IV's (opcional)

Possibilidade de controlo por comando remoto IV's de 5 botões, livremente programáveis (acessório)

O botão de programação pode ser ligado/desligado por

controle remoto

Modo AVAC (1 = conforto, 2 = pré-conforto, 3 = economia, 4 = proteção anti congelação/aquecimento)

Possibilidade de controlo manual através de botões KNX externos

Função de controle (envio cíclico)

Simulação de presença

Desativação forçada

Função inteligente de desativação central (off geral)

Previsão de desativação

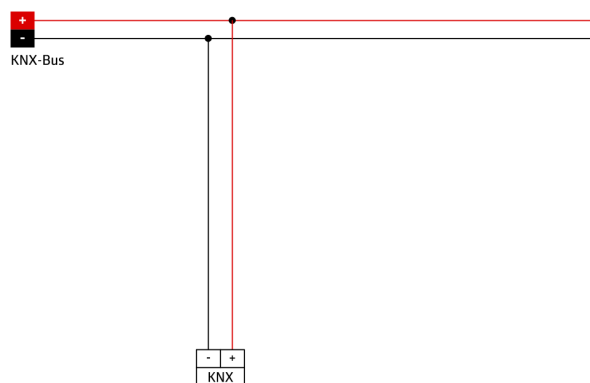
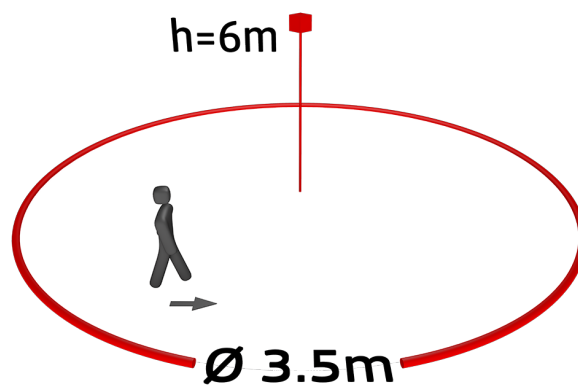
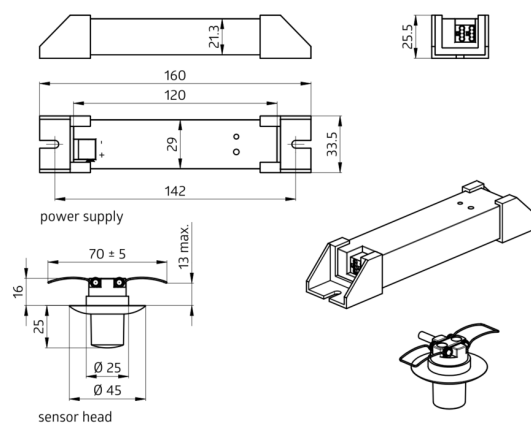
Função de queima para lâmpadas fluorescentes (selecionável de 1 h a 100 h)

Possibilidade de configuração do comportamento após reposição da tensão do bus

Pausa de segurança variável após o desligar das luzes

Exemplos de Aplicação:

Controlo de salas industriais e escadas



Acessórios



BLE-IV-Adaptador

Número: 93067

Dimensões: 40 x 55 x 103 mm

Cor do material: Preto

Frequência: 2.4 GHz Banda ISM , GFSK
0.2 dBm + 5.3 dBi = 5.5 dBm



Adaptador IV para smartphones

Número: 92726

Dimensões: 47 x 19 x 10 mm

Grau de proteção / Classe de

Isolamento: IP20

Temperatura ambiente: -20 °C até
+40 °C



IR-PD-KNX

Número: 92123

Bateria: 3.0 V lítio CR2032
(incluída)

Dimensões: 80 x 60 x 8 mm

Cor do material: -



IR-PD-KNX-Mini

Número: 93398

Bateria: 3.0 V lítio CR2032 (incluída)

Dimensões: 57 x 35 x 7 mm

Cor do material: -



Anel de cobertura PD9 Ø 36 mm

Número: 92235

Dimensões: Ø 36 mm

Involucro: Policarbonato resistente
aos raios UV

Cor do material: antracite brilho



Anel de cobertura PD9 Ø 36 mm

Número: 92238

Dimensões: Ø 36 mm

Involucro: Policarbonato resistente
aos raios UV

Cor do material: Branco brilho



Anel de cobertura PD9 Ø 36 mm

Número: 92237

Dimensões: Ø 36 mm

Involucro: Policarbonato resistente aos
raios UV

Cor do material: Prateado brilho

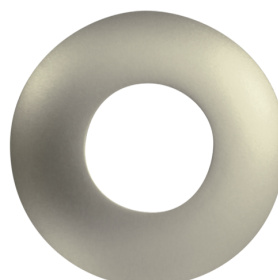


Anel de cobertura PD9 Ø 45 mm

Número: 92327

Dimensões: Ø 45 mm

Cor do material: Branco mate



Anel de cobertura PD9 Ø 45 mm

Número: 92346

Dimensões: Ø 45 mm

Cor do material: Prateado mate



Moldura de desenho quadrado PD9-FC

Número: 92993

Dimensões: 45 x 45 x 2.6 mm

Involucro: Policarbonato resistente aos raios UV

Cor do material: Branco puro mate, semelhante RAL9010