

B.E.G.**LUXOMAT®**

PD4-S-DAA4G-SM

92759 EAN: 4007529927593

- Tensão: 22 V CC do DALI Bus
- Dimensões: Ø 103 x 76 mm
- Área de deteção: horizontal 360°
(Montagem no tecto)

Dados da encomenda

Designação	Cor	Número
PD4-S-DAA4G-SM	Branco	92759

Acessórios

Designação	Cor	Número
Grelha de proteção metálica BSK (Ø 200 x 90 mm)	Branco	92199
Grelha de proteção metálica BSK (Ø 164 x 143 mm)	Branco	92467
Montagem em parede PD4-SM	Branco	92441
Máscaras PD4	transparente	92313
Conjunto de montagem do pêndulo PD2/3/4 SM	Branco	93179

Dados técnicos

Tensão:	22 V CC do DALI Bus
Dimensões:	Ø 103 x 76 mm
Área de deteção:	horizontal 360° (Montagem no tecto) máx. Ø 24 m transversal máx. Ø 8 m em direcção a
Alcance:	máx. Ø 6,4 m atividade sentada
Superfície monitorizada (aproximação tangencial):	450 m² / 2,5 m Altura de montagem
Altura de montagem min./máx./recomendada:	2 m / 10 m / 2,5 m
Grau de proteção / Classe de Isolamento:	IP54 / Classe II
Resistência ao choque:	IK04
Temperatura ambiente:	-25 °C até +50 °C
Involucro:	Polycarbonato resistente aos raios UV
Cor do material:	Branco mate, semelhante RAL9010
Máximo de 4 escravos combinados com o PD4-M-DAA4G	
Intervalo de impulso:	30 segundos (no modo de teste 2 segundos durante 3 minutos)

Informações sobre o produto

Dispositivo escravo para utilização em conjugação com o sistema compacto DALI: PD4-M-DAA4G

Para expansão da área de deteção do dispositivo mestre PD4-M-DAA4G / PD4-M-HCL

Emissão de um impulso para o dispositivo mestre quando é detetado movimento independente do nível de iluminação ambiente

Modo de teste automático através do dispositivo mestre

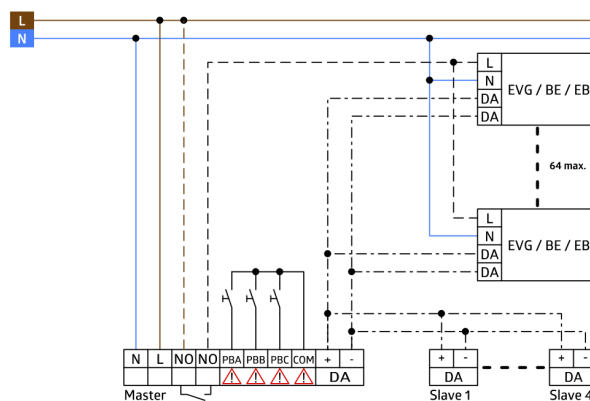
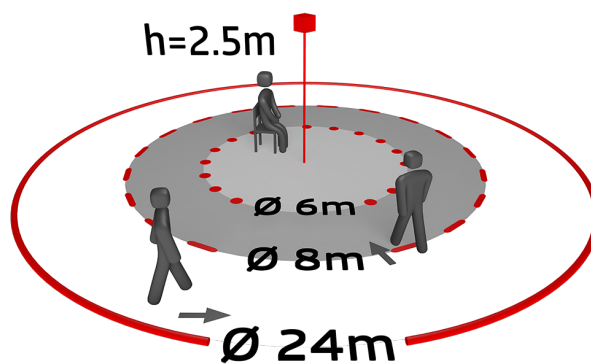
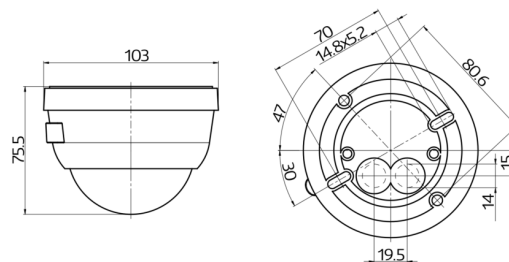
Plug & Play - não necessita parametrização

Fácil de instalar

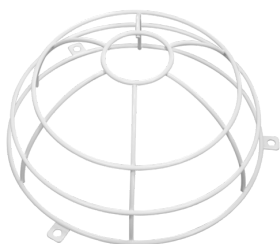
Disponível em versão de teto falso ou montagem de superfície

Exemplos de aplicação:

salas de conferências, classrooms/seminar Rooms



Acessórios



Grelha de proteção metálica BSK (Ø 200 x 90 mm)

Número: 92199

Dimensões: Ø 200 x 90 mm

Resistência ao choque: IK09

Involucro: cesta de aço revestida



Grelha de proteção metálica BSK (Ø 164 x 143 mm)

Número: 92467

Dimensões: Ø 164 x 143 mm

Resistência ao choque: IK09

Involucro: cesta de aço revestida



Montagem em parede PD4-SM

Número: 92441

Dimensões: 130 x 100 x 53 mm

Involucro: Policarbonato resistente aos raios UV

Cor do material: Branco



Máscaras PD4

Número: 92313

Involucro: Policarbonato resistente aos raios UV

Cor do material: transparente



Conjunto de montagem do pêndulo PD2/3/4 SM

Número: 93179

Dimensões: 1 : Ø 113 x 79 mm, 2 : Ø 113 x 34 mm

Involucro: Policarbonato resistente aos raios UV

Cor do material: Branco, semelhante RAL9010