

**B.E.G.****LUXOMAT®**

## PD4-M-2C-C-FC

92143 EAN: 4007529921430

- Tensão: 110 – 240 V AC 50 / 60 Hz
- Dimensões: Ø 97 x 103 mm
- Alimentação: < 0.5 W

### Domínios de aplicação

- corredores/halls

### Dados da encomenda

Designação	Cor	Número
PD4-M-2C-C-FC	Branco	92143

### Acessórios

Designação	Cor	Número
Kit RC supressor de arco elétrico	Branco	10880
Mini kit RC supressor de arco elétrico		10882
BLE-IV-Adaptador	Preto	93067
IR-PD-2C	-	92475
IR-PD-Mini	-	92159
Grelha de proteção metálica BSK (Ø 200 x 90 mm)	Branco	92199
Moldura de desenho quadrado PD4-FC	Branco puro	92992
Máscaras PD4	transparente	92313

## Dados técnicos

Tensão:	110 – 240 V AC 50 / 60 Hz
Dimensões:	Ø 97 x 103 mm
Alimentação:	< 0.5 W
Área de deteção:	horizontal 360° (Montagem no tecto)
Alcance:	máx. Ø 40 m transversal máx. Ø 20 m em direção a
Superfície monitorizada (aproximação tangencial):	250 m² / 2.5 m Altura de montagem
Altura de montagem min./máx./recomendada:	2.4 m / 2.6 m / 2.5 m
Grau de proteção / Classe de Isolamento:	IP20 / Classe II
Resistência ao choque:	IK04
Temperatura ambiente:	-25 °C até +50 °C
Involucro:	Polycarbonato resistente aos raios UV
Cor do material:	Branco mate, semelhante RAL9010

### Canal 1 (controlo de iluminação)

Potência:	2300 W, $\cos \varphi = 1$ 1150 VA, $\cos \varphi = 0.5$ 800 W LED máx. Corrente $I_p$ (20 ms) = 165 A máx. Corrente $I_p$ (200 µs) = 800 A
Tipo de contato:	1x Micro contato, Contato NA com contato pré- estabelecido de tungsténio
Temporização de funcionamento:	15 s – 30 min, Impulso
Valor limite de acendimento:	10 – 2000 Lux

### Canal 2 (controlo AVAC livre de potencial)

Potência:	3 A (230 V), $\cos \varphi = 1$
Tipo de contato:	1x Micro contato, livre de potencial Contato NA
Temporização de funcionamento:	5 min – 120 min, Impulso de alarme, Impulso
Medição mista da luz:	Medição mista da luz

## Informações sobre o produto

Detetor de presença desenhado para corredores

Um canal para comandar a iluminação

Um contacto livre de potencial (seco) para AVAC

Versão de dispositivo mestre

A área de deteção pode ser expandida recorrendo a dispositivos escravos

Possibilidade de comando manual através de botão de pressão

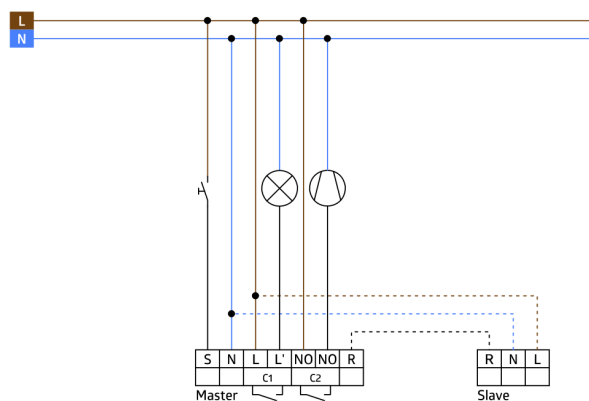
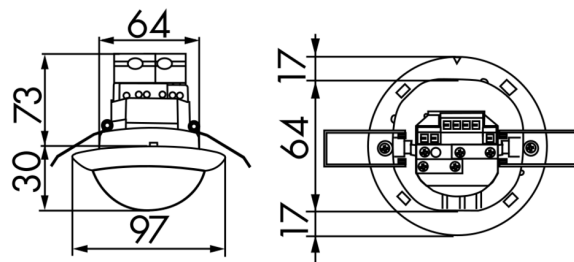
Impulso de alarme: o detetor ativa apenas quando deteta três movimentos num intervalo de 9 segundos

Outras funções adicionais podem ser configuradas através de controle remoto opcional.

Existem marcas para assegurar o correto alinhamento durante a instalação

Valores pré-definidos de fábrica: 10 min. e 500 lux (AVAC 15 min.)

**Exemplos de aplicação:**  
corredores/halls



## Acessórios



**Kit RC supressor de arco elétrico**  
Número: 10880

Tensão: 230 V AC  $\pm 10\%$   
Dimensões: 38 x 12 x 26 mm  
Grau de proteção / Classe de Isolamento: IP20 / Classe II



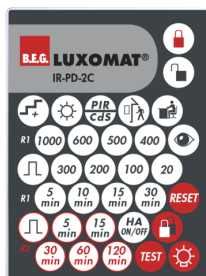
**Mini kit RC supressor de arco elétrico**  
Número: 10882

Tensão: 230 V AC  $\pm 10\%$   
Dimensões: 50 x 23 x 8 mm  
Grau de proteção / Classe de Isolamento: IP20 / Classe II



**BLE-IV-Adaptador**  
Número: 93067

Dimensões: 40 x 55 x 103 mm  
Cor do material: Preto  
Frequência: 2.4 GHz Banda ISM ,  
GFSK 0.2 dBm + 5.3 dBi = 5.5 dBm



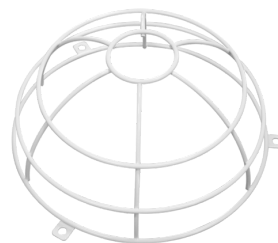
**IR-PD-2C**  
Número: 92475

Bateria: 3.0 V Lítio CR2032 (incluída)  
Dimensões: 80 x 60 x 8 mm  
Cor do material: -



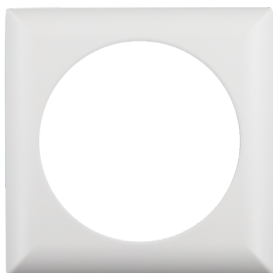
**IR-PD-Mini**  
Número: 92159

Bateria: 3.0 V Lítio CR2032 (incluída)  
Dimensões: 57 x 35 x 7 mm  
Cor do material: -



**Grelha de proteção metálica BSK (Ø 200 x 90 mm)**  
Número: 92199

Dimensões: Ø 200 x 90 mm  
Resistência ao choque: IK09  
Involucro: cesta de aço revestida



**Moldura de desenho quadrado PD4-FC**  
Número: 92992

Dimensões: 101 x 101 x 11.8 mm  
Involucro: Policarbonato resistente aos raios UV  
Cor do material: Branco puro mate, semelhante RAL9010



**Máscaras PD4**  
Número: 92313

Involucro: Policarbonato resistente aos raios UV  
Cor do material: transparente