



## PD2N-DALI-SYS-FC

93369 EAN: 4007529933693

- Tensão: do DALI Bus, máx. 22.5 V DC
- Dimensões: Ø 83 x 55 mm
- Parametrização: PC Tools B.E.G., Router B.E.G. DALI-SYS

### Dados da encomenda

Designação	Cor	Número
PD2N-DALI-SYS-FC	Branco	93369

### Acessórios

Designação	Cor	Número
IR-PD-DALI-Mini	-	92112
Anel de cobertura PD2N FC	Preto	93773
Anel de cobertura PD2N FC	branco trafico	93772
Anel de cobertura PD2N FC	antracite	93771
Grelha de proteção metálica BSK (Ø 200 x 90 mm)	Branco	92199

## Dados técnicos

Tensão:	do DALI Bus, máx. 22.5 V DC
Dimensões:	Ø 83 x 55 mm
Parametrização:	PC Tools B.E.G., Router B.E.G. DALI- SYS
Consumo de corrente:	3 mA
Área de deteção:	horizontal 360° (Montagem no tecto)
Alcance:	máx. Ø 10 m transversal máx. Ø 6 m em direção a máx. Ø 4 m atividade sentada
Superfície monitorizada (aproximação tangencial):	78 m² / 2.5 m Altura de montagem
Altura de montagem min./máx./recomendada:	2 m / 5 m / 2.5 m
Grau de proteção / Classe de Isolamento:	IP20 / Classe II
Resistência ao choque:	IK05
Temperatura ambiente:	-25 °C até +55 °C
Involucro:	Polycarbonato resistente aos raios UV
Cor do material:	Branco
Temporização de funcionamento:	1 s - 120 min
Luz de orientação:	5 - 100 % / 1 min - 120 min / ∞
Nível de luminosidad deseado:	10 - 2500 Lux

## Informações sobre o produto

Multisensor DALI

Alimentado pelo bus-DALI

Para integração no sistema B.E.G. LUXOMAT®net DALI-SYS

LED de elevado brilho para fácil comissionamento

A área de deteção pode ser expandida graças ao modo  
mestre-escravo

Medição de luz mista com sensor de luz interno e externo

Modo semi-automático, totalmente automático ou interruptor  
crepuscular

Função de regulação constante de luminosidade em função  
da contribuição da iluminação natural integrada (ou saída  
comutada)

Guided Light, Soft-Start PLUS, Orientation light PLUS

Pronto a funcionar ao retirar da caixa, para fácil verificação da  
instalação

A gama completa de funções só pode ser ativada com outros  
produtos da B.E.G. LUXOMAT®net DALI-SYS

Este artigo é um componente de um sistema de controlo de  
iluminação da B.E.G., que suporta a utilização de dispositivos  
de funcionamento DALI (luminárias, relés) de outros  
fabricantes

Não é suportada a utilização de controladores de aplicação  
DALI de outros fabricantes

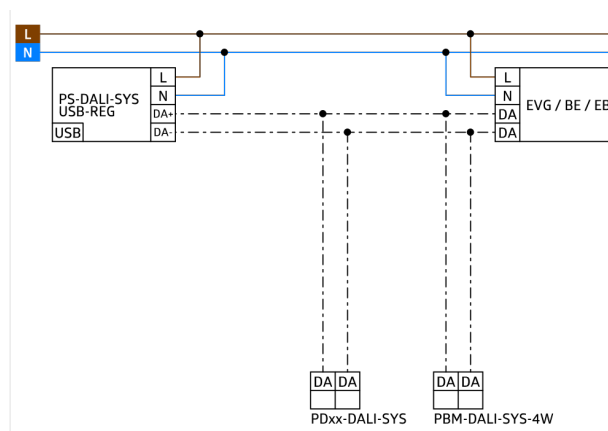
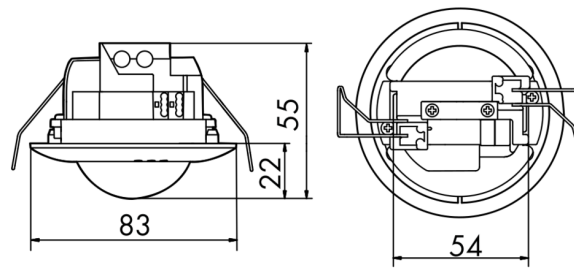
Não é suportada a utilização de dispositivos de entrada DALI  
(sensores, botões de pressão) de outros fabricantes

São necessários componentes de sistema adicionais  
(hardware) da B.E.G.

São necessários serviços adicionais (planeamento, colocação  
em funcionamento e manutenção) da B.E.G.

### Exemplos de aplicação:

escadas, pequenos escritórios, Escritórios em Open space,  
salas de conferências, classrooms/seminar Rooms



## Acessórios



### IR-PD-DALI-Mini

Número: 92112

Bateria: 3.0 V lítio CR2032 (incluída)

Dimensões: 57 x 35 x 7 mm

Cor do material: -



### Anel de cobertura PD2N FC

Número: 93773

Dimensões: Ø 82 x 13 mm

Resistência ao choque: IK05

Involucro: Policarbonato resistente aos raios UV



### Anel de cobertura PD2N FC

Número: 93772

Dimensões: Ø 82 x 13 mm

Resistência ao choque: IK05

Involucro: Policarbonato resistente aos raios UV



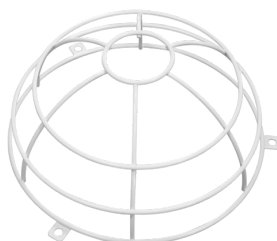
### Anel de cobertura PD2N FC

Número: 93771

Dimensões: Ø 82 x 13 mm

Resistência ao choque: IK05

Involucro: Policarbonato resistente aos raios UV



### Grelha de proteção metálica BSK (Ø 200 x 90 mm)

Número: 92199

Dimensões: Ø 200 x 90 mm

Resistência ao choque: IK09

Involucro: cesta de aço revestida