



PD2-KNX-FM

92882 EAN: 4007529928828

- Tensão: del bus KNX
- Dimensões: Ø 98 x 65 mm
- Consumo de corrente: 7 mA

Dados da encomenda

Designação	Cor	Número
PD2-KNX-FM	Branco	92882

Acessórios

Designação	Cor	Número
BLE-IV-Adaptador	Preto	93067
Adaptador IV para smartphones	Preto	92726
IR-PD-KNX	-	92123
Grelha de proteção metálica BSK (Ø 200 x 90 mm)	Branco	92199
SM socket IP54 por PD2- / PD4-SM	Branco	92161

Dados técnicos

Tensão:	del bus KNX
Dimensões:	Ø 98 x 65 mm
Consumo de corrente:	7 mA
Área de deteção:	horizontal 360° (Montagem no tecto) máx. Ø 10 m transversal máx. Ø 6 m em direção a atividade sentada
Alcance:	78 m² / 2.5 m Altura de montagem
Superfície monitorizada (aproximação tangencial):	2 m / 5 m / 2.5 m
Altura de montagem min./máx./recomendada:	IP20 / Classe II
Grau de proteção / Classe de Isolamento:	-25 °C até +55 °C
Temperatura ambiente:	Polycarbonato resistente aos raios UV
Involucro:	Branco mate, semelhante RAL9010
Cor do material:	5 - 1200 Lux
Nível de luminosidad deseado:	Medição mista da luz
Medição mista da luz:	

Informações sobre o produto

Detetor de presença KNX com acoplador de bus KNX integrado

Ao usar o banco de dados do produto B.E.G. _Detetor de presença_928xx_V5.0, os seguintes modos de operação estão disponíveis: 1. Modo Automático 2. Modo Semi-automático 3. Modo Escravo 4. Modo de regulação independente da ocupação

null

Até 3 canais de comutação adicionais - que podem ser operados dependentes ou independentes da contribuição da iluminação natural

Valores de ajuste e tempos de acompanhamento podem ser alterados para todos os canais usando objetos de comunicação

Função burn-in com tempo de queima ajustável de 1 a 100 horas

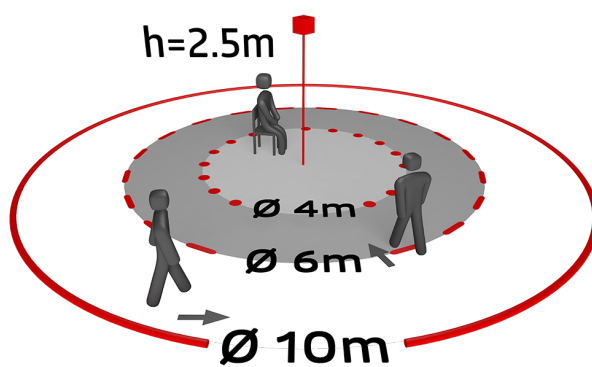
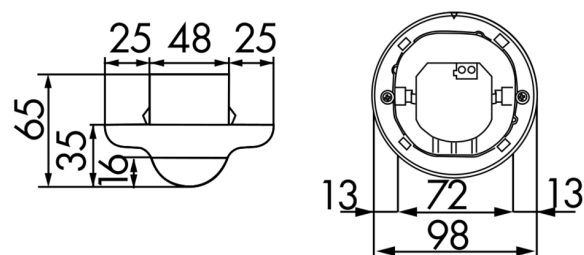
Com LED indicador de deteção de movimento, desativável por parametrização no ETS, através de objeto de comunicação ou por intermédio de controlo remoto

Configurações via ETS 3 e 4

A base de dados do produto para importação na base de dados do ETS pode ser descarregada no website da B.E.G.

Exemplos de Aplicação:

escritórios, salas de reuniões, escolas, jardins de infância, hospitais



Acessórios



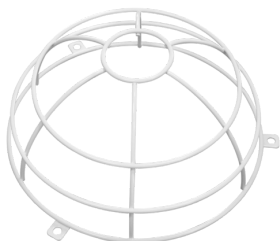
BLE-IV-Adaptador

Número: 93067

Dimensões: 40 x 55 x 103 mm

Cor do material: Preto

Frequência: 2.4 GHz Banda ISM , GFSK 0.2 dBm + 5.3 dBi = 5.5 dBm



Grelha de proteção metálica BSK (Ø 200 x 90 mm)

Número: 92199

Dimensões: Ø 200 x 90 mm

Resistência ao choque: IK09

Involucro: cesta de aço revestida



Adaptador IV para smartphones

Número: 92726

Dimensões: 47 x 19 x 10 mm

Grau de proteção / Classe de

Isolamento: IP20

Temperatura ambiente: -20 °C até +40 °C



SM socket IP54 por PD2- / PD4-SM

Número: 92161

Dimensões: Ø 100 x 15 mm

Grau de proteção / Classe de

Isolamento: IP54

Involucro: Policarbonato resistente aos raios UV



IR-PD-KNX

Número: 92123

Bateria: 3.0 V lítio CR2032 (incluída)

Dimensões: 80 x 60 x 8 mm

Cor do material: -