

Indoor 140-L-KNX-DX sem moldura

93393 EAN: 4007529933938

- Tensão: através do bus KNX
- Dimensões: (sem moldura) 70 x 70 x 51 mm
- Consumo de corrente: 24 mA

Dados da encomenda

Designação	Cor	Número
Indoor 140-L-KNX-DX sem moldura	-	93393

Acessórios

Designação	Cor	Número
BLE-IV-Adaptador	Preto	93067
IR-PD-KNX	-	92123
IR-PD-KNX-Mini	-	93398
Moldura IP20 Indoor 140-L	branco perola	94344
Moldura IP20 Indoor 140-L	Branco puro	94343
Moldura IP20 Indoor 140-L	Branco puro	94342
Moldura IP20 Indoor 140-L	antracite	94341
Placa central Indoor 140 45x45	Branco puro	38946
Placa central Indoor 140 55x55	Branco puro	94346
Placa central Indoor 140 63x63	Branco puro	94345

Dados técnicos

Tensão:	através do bus KNX
Dimensões:	(sem moldura) 70 x 70 x 51 mm
Consumo de corrente:	24 mA
Área de deteção:	horizontal 120° (Montagem em parede) máx. 8 m transversal máx. 3 m em direção a
Alcance:	67 m² / 1.1 m Altura de montagem
Superfície monitorizada (aproximação tangencial):	1 m / 1.2 m / 1.1 m
Altura de montagem min./máx./recomendada:	IP20 / Classe III
Grau de proteção / Classe de Isolamento:	IK07
Resistência ao choque:	-5 °C até +45 °C
Gama de medição de temperatura:	-25 °C até +55 °C
Temperatura ambiente:	Polycarbonato resistente aos raios UV
Involucro:	1
Número de sensores de luz:	-
Cor do material:	1
Número de sensores PIR:	Si
KNX TP 256:	5 - 100 % / OFF / 1 min - 255 min
Luz de orientação:	5 - 100 %
Luz de vigília (noturna):	5 - 2000 Lux
Nível de luminosidad deseado:	

Informações sobre o produto

Detetor de presença KNX com acoplador bus integrado, para instalação de parede

1 x bloco de comando de iluminação (regulação ou comutação), 1 x saída de escravo, 3 x blocos separados de controlo de AVAC

Modo inteligente semi-automático, modo de controlo independente de ocupação (interruptor crepuscular), modo totalmente automático

Dois módulos lógicos

Adaptação individual da sensibilidade do sensor de movimento

Medição de luz mista graças ao sensor de luz interno

Sensor de temperatura

Várias funções de bloqueio

Os LED's de estado podem ser ativados / desativados

O botão de programação pode ser ligado/desligado por controle remoto

Regulação/comutação de três grupos de iluminação com desfasamento (devido a possível influência externa)

Função de presença curta, temporização de ligação autoajustável, função de corredor

Chamada de cenários de iluminação

Downlight integrado com função de luz de orientação ou luz noturna

Botão de pressão integrado (duas funções programáveis)

Modo AVAC (1 = conforto, 2 = pré-conforto, 3 = economia, 4 = proteção anti congelação/aquecimento)

Possibilidade de controlo por comando remoto IV's de 5 botões, livremente programáveis (acessório)

Simulação de presença

A área de deteção pode ser expandida graças ao modo mestre-escravo

Extensas opções de otimização para medição da luz

O valor da luz medida é comunicado ao bus

Possibilidade de controlo por comando remoto IV's (opcional)

Código PIN

Possibilidade de controlo manual através de botões KNX externos

Função de controle (envio cíclico)

Desativação forçada

Função inteligente de desativação central (off geral)

Previsão de desativação

Possibilidade de configuração do comportamento após reposição da tensão do bus

Pausa de segurança variável após o desligar das luzes

Configurações por ETS 4 para integração em sistemas KNX

A base de dados do produto para importação na base de dados do ETS pode ser descarregada no website da B.E.G.

Adaptação da curva de regulação

Determinação do fator de reflexão, em geral numa mesa, com BLE-IV-Adapter opcional

Função de queima para lâmpadas fluorescentes (selecionável de 1 h a 100 h)

Arranque suave

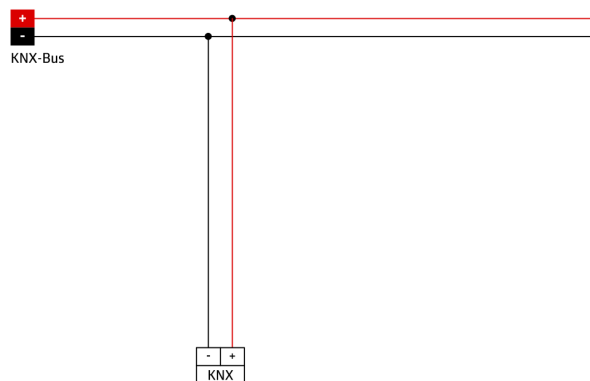
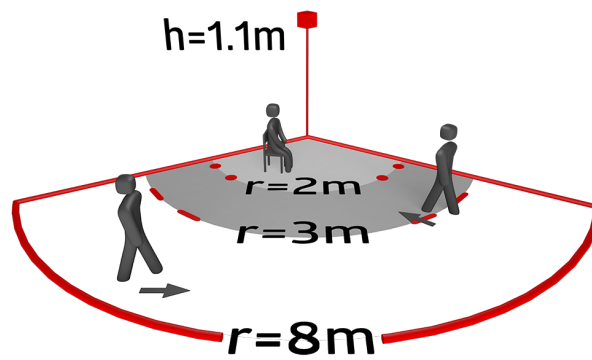
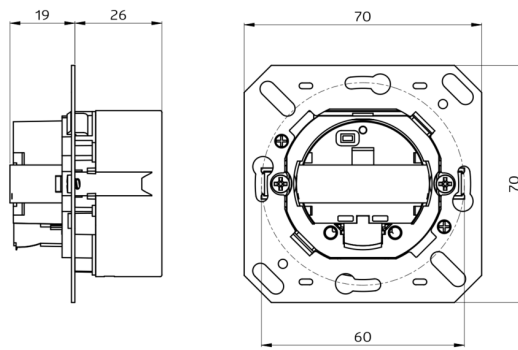
Pode ser usado em conjunto com placas centrais de vários sistemas de aparelhagem comuns de vários fabricantes

Estão disponíveis molduras e placas centrais B.E.G. para combinação com outros sistemas de aparelhagem de interruptores e tomadas do mercado

Os quadros de cobertura devem ser solicitados separadamente e estão disponíveis em diferentes cores

Exemplos de aplicação:

corredores/halls, parques de estacionamento subterrâneos, Halls de entrada, escadas, casas de banho, Sala de equipamentos



Acessórios



BLE-IV-Adaptador

Número: 93067

Dimensões: 40 x 55 x 103 mm
Cor do material: Preto
Frequência: 2.4 GHz Banda ISM , GFSK
0.2 dBm + 5.3 dBi = 5.5 dBm



Moldura IP20 Indoor 140-L

Número: 94344

Dimensões: 88 x 88 mm, dimensão interna 63 x 63 mm
Grau de proteção / Classe de Isolamento: IP20 / Classe II
Cor do material: branco perola mate, semelhante RAL1013



Moldura IP20 Indoor 140-L

Número: 94341

Dimensões: 88 x 88 mm, dimensão interna 63 x 63 mm
Grau de proteção / Classe de Isolamento: IP20 / Classe II
Cor do material: antracite mate, semelhante RAL7021



IR-PD-KNX

Número: 92123

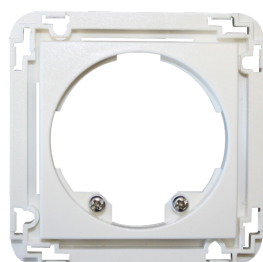
Bateria: 3.0 V lítio CR2032 (incluída)
Dimensões: 80 x 60 x 8 mm
Cor do material: -



Moldura IP20 Indoor 140-L

Número: 94343

Dimensões: 88 x 88 mm, dimensão interna 63 x 63 mm
Grau de proteção / Classe de Isolamento: IP20 / Classe II
Cor do material: Branco puro mate, semelhante RAL9010



Placa central Indoor 140 45x45

Número: 38946

Dimensões: 45 x 45 mm
Grau de proteção / Classe de Isolamento: IP20 / Classe II
Cor do material: Branco puro brilho, semelhante RAL9010



IR-PD-KNX-Mini

Número: 93398

Bateria: 3.0 V lítio CR2032 (incluída)
Dimensões: 57 x 35 x 7 mm
Cor do material: -



Moldura IP20 Indoor 140-L

Número: 94342

Dimensões: 88 x 88 mm, dimensão interna 63 x 63 mm
Grau de proteção / Classe de Isolamento: IP20 / Classe II
Cor do material: Branco puro brilho, semelhante RAL9010



Placa central Indoor 140 55x55

Número: 94346

Dimensões: 55 x 55 mm
Invólucro: Policarbonato resistente aos raios UV
Cor do material: Branco puro brilho, semelhante RAL9010



Placa central Indoor 140 63x63

Número: 94345

Dimensões: 63 x 63 mm

Involucro: Policarbonato resistente aos raios UV

Cor do material: Branco puro brilho, semelhante RAL9010