

B.E.G.**LUXOMAT®**

PD4-S-C-IB

92444 EAN: 4007529924448

- Spanning: 110 - 240 V AC 50 / 60 Hz
- Afmetingen: Ø 97 x 103 mm
- Typisch verbruik: ca. 0.2 W

Bestelgegevens

Omschrijving	Kleur	Art.nr.
PD4-S-C-IB	wit	92444

Accessoires

Omschrijving	Kleur	Art.nr.
Beschermingskorf BSK (Ø 200 x 90 mm)	wit	92199
Vierkant designraam PD4-IB	zuiver wit	92992
Afdeklamellen PD4	transparant	92313

Technische gegevens

Spanning:	110 – 240 V AC 50 / 60 Hz
Afmetingen:	Ø 97 x 103 mm
Typisch verbruik:	ca. 0.2 W
Detectiebereik:	horizontaal 360° (Plafondmontage) max. Ø 40 m dwars
Reikwijdte:	max. Ø 20 m frontaal
Detectiezone voor dwars langs de melder lopen:	250 m² / 2.5 m Montagehoogte
Montagehoogte min./max./aanbevolen:	2.4 m / 2.6 m / 2.5 m
Beschermingsgraad/-klasse:	IP20 / Klasse II
Slagvastheid:	IK04
Omgevingstemperatuur:	-25 °C tot +50 °C
Behuizing:	polycarbonaat, UV-bestendig
Kleur:	wit mat, overeenkomstig RAL9010
Pulsduur:	2 of 9 s

Productinformatie

Slave-melder speciaal voor **brede en lange** gangen

Voor uitbreiding van het detectiebereik van een master melder

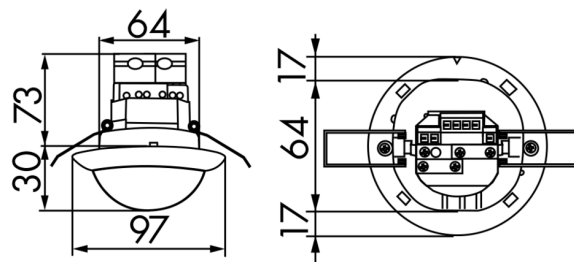
Zendt een inschakelpuls naar de Master melder zodra een beweging wordt gedetecteerd, ongeacht de ingestelde lichtwaarde

Compatibel met 230 V mastermelders, zie voor uitzonderingen de betreffende mastermelder.

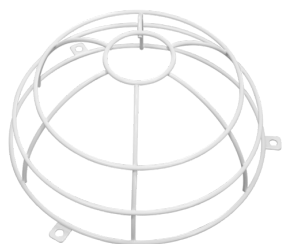
Er zijn markeringen voor de oriëntatie van de melder

Toepassingsvoorbeelden:

gangen, trappenhuis



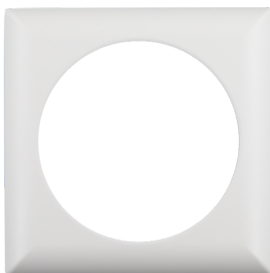
Accessoires



Beschermingskorf BSK (Ø 200 x 90 mm)

Art.nr.: 92199

Afmetingen: Ø 200 x 90 mm
Slagvastheid: IK09
Behuizing: gecoate stalen korf



Vierkant designraam PD4-IB

Art.nr.: 92992

Afmetingen: 101 x 101 x 11.8 mm
Behuizing: polycarbonaat, UV-
bestendig
Kleur: zuiver wit mat, overeenkomstig
RAL9010



Afdeklamellen PD4

Art.nr.: 92313

Behuizing: polycarbonaat, UV-
bestendig
Kleur: transparant