

B.E.G.**LUXOMAT®**

PD4-M-1C-IB

92585 EAN: 4007529925858

- Spanning: 110 - 240 V AC 50 / 60 Hz
- Afmetingen: Ø 97 x 103 mm
- Typisch verbruik: ca. 0.4 W

Toepassingsgebieden

- kantoortuinen
- vergaderzalen
- classrooms/seminar Rooms
- entree ruimtes
- gangen
- toiletten
- technische ruimtes
- kleine kantoren

Bestelgegevens

| Omschrijving | Kleur | Art.nr. |
|--------------|-------|---------|
| PD4-M-1C-IB | wit | 92585 |

Accessoires

| Omschrijving | Kleur | Art.nr. |
|--------------------------------------|-------------|---------|
| RC-filter | wit | 10880 |
| Mini RC-filter | | 10882 |
| BLE-IR-Adapter | zwart | 93067 |
| IR-PD-1C | - | 92520 |
| IR-PD-1C-E | - | 92077 |
| IR-PD-Mini | - | 92159 |
| Beschermingskorf BSK (Ø 200 x 90 mm) | wit | 92199 |
| Vierkant designraam PD4-IB | zuiver wit | 92992 |
| Afdeklamellen PD4 | transparant | 92313 |

Technische gegevens

| | |
|---|--|
| Spanning: | 110 – 240 V AC 50 / 60 Hz |
| Afmetingen: | Ø 97 x 103 mm |
| Typisch verbruik: | ca. 0.4 W |
| Detectiebereik: | horizontaal 360° (Plafondmontage) |
| Reikwijdte: | max. Ø 24 m dwars max. Ø 8 m frontaal max. Ø 6.4 m zittend |
| Detectiezone voor dwars langs de melder lopen: | 450 m² / 2.5 m Montagehoogte |
| Montagehoogte min./max./aanbevolen: | 2 m / 10 m / 2.5 m |
| Beschermingsgraad/-klasse: | IP20 / Klasse II |
| Slagvastheid: | IK04 |
| Omgevingstemperatuur: | -25 °C tot +50 °C |
| Behuizing: | polycarbonaat, UV- bestendig |
| Kleur: | wit mat, overeenkomstig RAL9010 |

Kanaal 1 (lichtsturing potentiaalvrij)

| | |
|-----------------------|---|
| Schakelvermogen: | 2300 W, $\cos \phi = 1$ 1150 VA, $\cos \phi = 0.5$ 800 W LED max. inschakelstroom I_p (20 ms) = 165 A max. inschakelstroom I_p (200 µs) = 800 A |
| Contacttype: | 1x µ-contact, potentiaalvrij maakcontact/NO met wolfram-voorloopcontact |
| Nalooptijd: | 15 s – 30 min, impuls |
| Inschakeldrempel: | 10 – 2000 Lux |
| Gemengd licht meting: | Gemengd licht meting |

Productinformatie

Aanwezigheidsmelder met een zeer groot detectiebereik

Potentiaalvrij contact

Mastertoesteluitvoering

Het detectiegebied kan worden uitgebreid door gebruik te maken van slave-apparaten

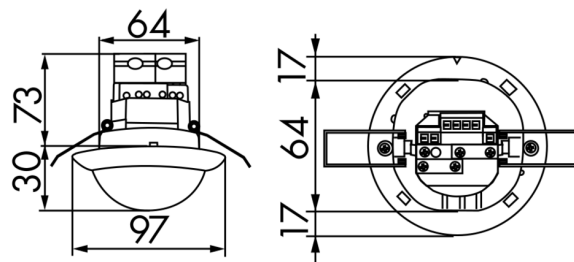
Handmatig schakelen met een drukknop is mogelijk

Extra functies met optionele afstandsbediening instelbaar

Fabrieksinstelling 10 min en 500 lux

Toepassingsvoorbeelden:

kantoortuinen, vergaderzalen, classrooms/seminar Rooms,
entree ruimtes, gangen, toiletten, technische ruimtes, kleine kantoren



Accessoires



RC-filter

Art.nr.: 10880

Spanning: 230 V AC ±10%
Afmetingen: 38 x 12 x 26 mm
Beschermsgraad/-klasse: IP20 / Klasse II



Mini RC-filter

Art.nr.: 10882

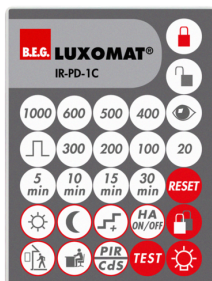
Spanning: 230 V AC ±10%
Afmetingen: 50 x 23 x 8 mm
Beschermsgraad/-klasse: IP20 / Klasse II



BLE-IR-Adapter

Art.nr.: 93067

Afmetingen: 40 x 55 x 103 mm
Kleur: zwart
Frequentie: 2.4 GHz ISM band, GFSK
0.2 dBm + 5.3 dBi = 5.5 dBm



IR-PD-1C

Art.nr.: 92520

Afmetingen: 80 x 60 x 8 mm
Kleur: -
Accu: Lithium 3.0 V >0 mAh



IR-PD-1C-E

Art.nr.: 92077

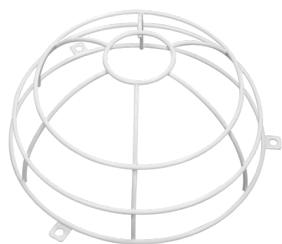
Afmetingen: 80 x 60 x 8 mm
Kleur: -
Accu: Lithium 3.0 V >0 mAh



IR-PD-Mini

Art.nr.: 92159

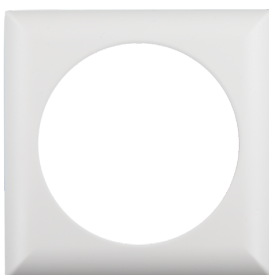
Afmetingen: 57 x 35 x 7 mm
Kleur: -
Accu: Lithium 3.0 V >0 mAh



Beschermskorf BSK (Ø 200 x 90 mm)

Art.nr.: 92199

Afmetingen: Ø 200 x 90 mm
Slagvastheid: IK09
Behuizing: gecoate stalen korf



Vierkant designraam PD4-IB

Art.nr.: 92992

Afmetingen: 101 x 101 x 11.8 mm
Behuizing: polycarbonaat, UV-bestendig
Kleur: zuiver wit mat, overeenkomstig RAL9010



Afdeklamellen PD4

Art.nr.: 92313

Behuizing: polycarbonaat, UV-bestendig
Kleur: transparant