



PD2N-DALI-SYS-IB

93369 EAN: 4007529933693

- Spanning: via de DALI Bus, max. 22.5 V DC
- Afmetingen: Ø 83 x 55 mm
- Parameterisatie: B.E.G. PC Tools, B.E.G. DALI-SYS router

Bestelgegevens

Omschrijving	Kleur	Art.nr.
PD2N-DALI-SYS-IB	wit	93369

Accessoires

Omschrijving	Kleur	Art.nr.
IR-PD-DALI-Mini	-	92112
Afdekring PD2N IB	zwart	93773
Afdekring PD2N IB	verkeerswit	93772
Afdekring PD2N IB	antraciet	93771
Beschermingskorf BSK (Ø 200 x 90 mm)	wit	92199
Afdeklamellen PD2N/PD3N		37367

Technische gegevens

Spanning:	via de DALI Bus, max. 22.5 V DC
Afmetingen:	Ø 83 x 55 mm
Parameterisatie:	B.E.G. PC Tools, B.E.G. DALI-SYS router
Stroomverbruik:	3 mA
Detectiebereik:	horizontaal 360° (Plafondmontage) max. Ø 10 m dwars max. Ø 6 m frontaal max. Ø 4 m zittend
Reikwijdte:	
Detectiezone voor dwars langs de melder lopen:	78 m² / 2.5 m Montagehoogte
Montagehoogte min./max./aanbevolen:	2 m / 5 m / 2.5 m
Beschermingsgraad/-klasse:	IP20 / Klasse II
Slagvastheid:	IK05
Omgevingstemperatuur:	-25 °C tot +55 °C
Behuizing:	polycarbonaat, UV-bestendig
Kleur:	wit
Nalooptijd:	1 s – 120 min
Oriëntatieverlichting:	5 – 100 % / 1 min – 120 min / ∞
Valeur de consigne de luminosité:	10 – 2500 Lux

Productinformatie

DALI Multi-sensor

Voeding via de DALI-bus

Naadloze integratie in het modulaire B.E.G. LUXOMAT® net DALI-SYS

Aparte en krachtige lokalisatie-LED voor een snelle en veilige inbedrijfstelling

Detectiezone kan uitgebreid worden door de Master-Slave modus

Gemengd lichtmeting door een interne en externe lichtsensor

Halfautomatisch-, volautomatisch- of schemerschakelaar modus

Daglichtafhankelijke regeling of geschakelde uitgang

Guided Light PLUS, Soft Start PLUS, Oriëntatie verlichting PLUS

Fabrieksinstellingen voor eenvoudige in-bedrijfsname

De volledige functionaliteit kan alleen worden geactiveerd met andere producten van B.E.G. LUXOMAT® net DALI-SYS

Dit artikel is een onderdeel van een lichtregelsysteem van B.E.G., dat het gebruik van DALI voorschakelapparatuur (armaturen, relais) van andere fabrikanten ondersteunt

Het gebruik van DALI applicatiecontrollers van andere fabrikanten wordt niet ondersteund

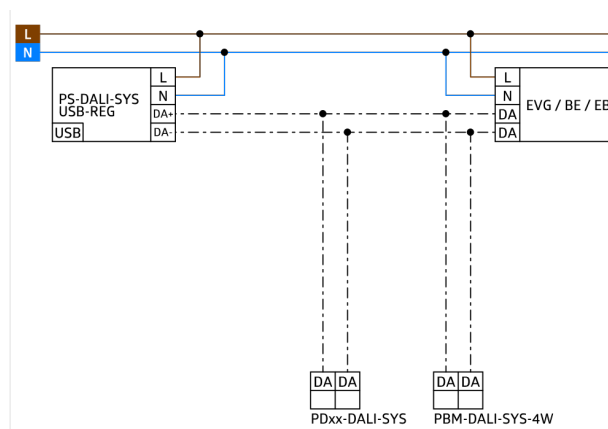
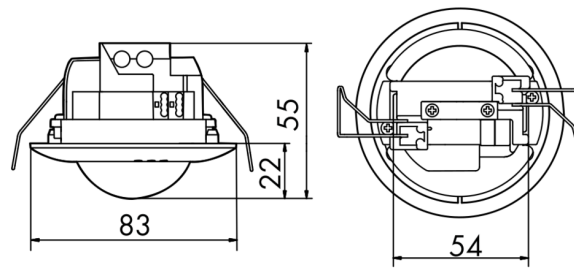
Het gebruik van DALI-ingangen (sensoren, drukknoppen) van andere fabrikanten wordt niet ondersteund

Extra systeemonderdelen (hardware) van B.E.G. zijn vereist

Bijkomende diensten (planning, inbedrijfstelling en onderhoud) van B.E.G. zijn vereist

Toepassingsvoorbeelden:

trappenhuis, kleine kantoren, kantoortuinen, vergaderzalen, classrooms/seminar Rooms



Accessoires



IR-PD-DALI-Mini

Art.nr.: 92112

Afmetingen: 57 x 35 x 7 mm

Kleur: -

Accu: Lithium 3.0 V
0 mAh



Afdekring PD2N IB

Art.nr.: 93773

Afmetingen: Ø 82 x 13 mm

Slagvastheid: IK05

Behuizing: polycarbonaat, UV-
bestendig



Afdekring PD2N IB

Art.nr.: 93772

Afmetingen: Ø 82 x 13 mm

Slagvastheid: IK05

Behuizing: polycarbonaat, UV-
bestendig



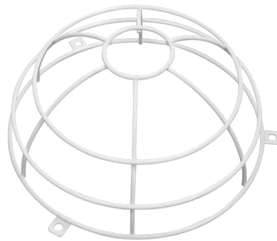
Afdekring PD2N IB

Art.nr.: 93771

Afmetingen: Ø 82 x 13 mm

Slagvastheid: IK05

Behuizing: polycarbonaat, UV-
bestendig



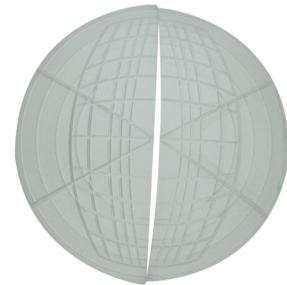
Beschermingskorf BSK (Ø 200 x 90 mm)

Art.nr.: 92199

Afmetingen: Ø 200 x 90 mm

Slagvastheid: IK09

Behuizing: gecoate stalen korf



Afdeklamellen PD2N/PD3N

Art.nr.: 37367

Behuizing: ABS