



## AL8-25-300-LEDN-HF

93631 EAN: 4007529936311

- Spanning: 200 - 240 V AC 50 Hz
- Afmetingen: Ø 300 x 50 mm
- Lichtkleur: 4000 K

### Toepassingsgebieden

- technische ruimtes
- gangen
- trappenhuis
- toiletten
- entree ruimtes
- badkamers

### Bestelgegevens

Omschrijving	Kleur	Art.nr.
AL8-25-300-LEDN-HF	wit	93631

### Accessoires

Omschrijving	Kleur	Art.nr.
Beschermingsring AL8	wit	93014

## Technische gegevens

Spanning:	200 – 240 V AC 50 Hz
Afmetingen:	Ø 300 x 50 mm
Lichtkleur:	4000 K
Lichtstroom / intensiteit:	2500 lm
Verblinding:	UGR < 25
Lichtrendement:	100 lm/W
Fotobiologische veiligheid:	RG 0
Kleurweergave:	CRI > 80 / TM30: 82
Nominale levensduur:	50000 h (L80/B10)
Typisch verbruik:	25 W / PF 0.9
Beschermingsgraad/-klasse:	IP20 / Klasse II
Brandbaarheidsklasse:	UL-94 V2, 750°C
Slagvastheid:	IK10
Omgevingstemperatuur:	-20 °C tot +45 °C
Behuizing:	polycarbonaat, UV-bestendig wit,
Kleur:	overeenkomstig RAL9016
HF-bewegingsmelder	
HF-uitgang zender:	5.8 GHz, < 0.5 mW
Detectiebereik:	horizontaal 360° (Plafondmontage) Ø null – 12 m
Reikwijdte:	max. Ø 14 m frontaal
Nalooptijd:	20 s – 10 min
Inschakeldrempel:	inactief / 5 – 50 Lux

## Productinformatie

Vlak, rond LED-armatuur voor wand- of plafondmontage

Energiezuinige lamp met een lange levensduur van > 50.000 uur

Brede verdeling van het licht door de diffuse armatuurafdekking

Geïntegreerde HF-melder, van buitenaf niet zichtbaar en met een grote detectiebreedte

(HF) radartechniek: 5,8 GHz - reageert temperatuuronafhankelijk op de kleinste bewegingen

Via DIP-schakelaars instelbare nalooptijd, inschakeldrempel en gevoeligheid van de melder

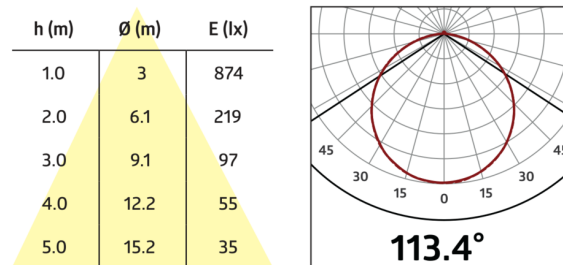
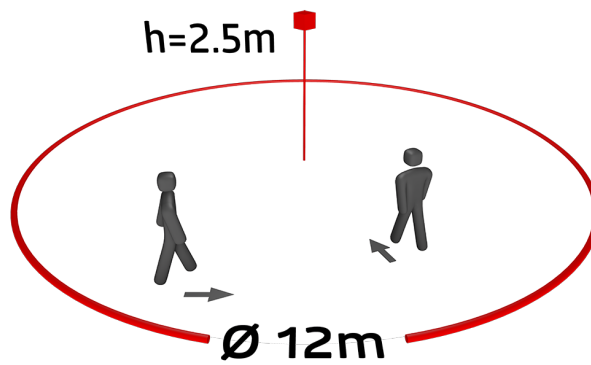
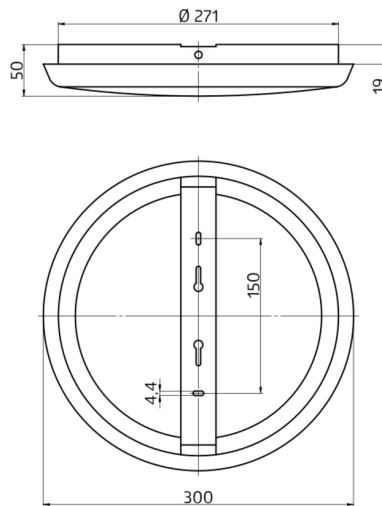
Robuuste kunststoffen behuizing uit polycarbonaat

Hoge brandveiligheidsklasse

Eenvoudige montage met een aparte bevestigingsbeugel

### Toepassingsvoorbeelden:

technische ruimtes, gangen, trappenhuis, toiletten, entree ruimtes, badkamers



## Accessoires



### **Beschermingsring AL8**

Art.nr.: 93014

Afmetingen: Ø 305 x 19 mm

Kleur: wit