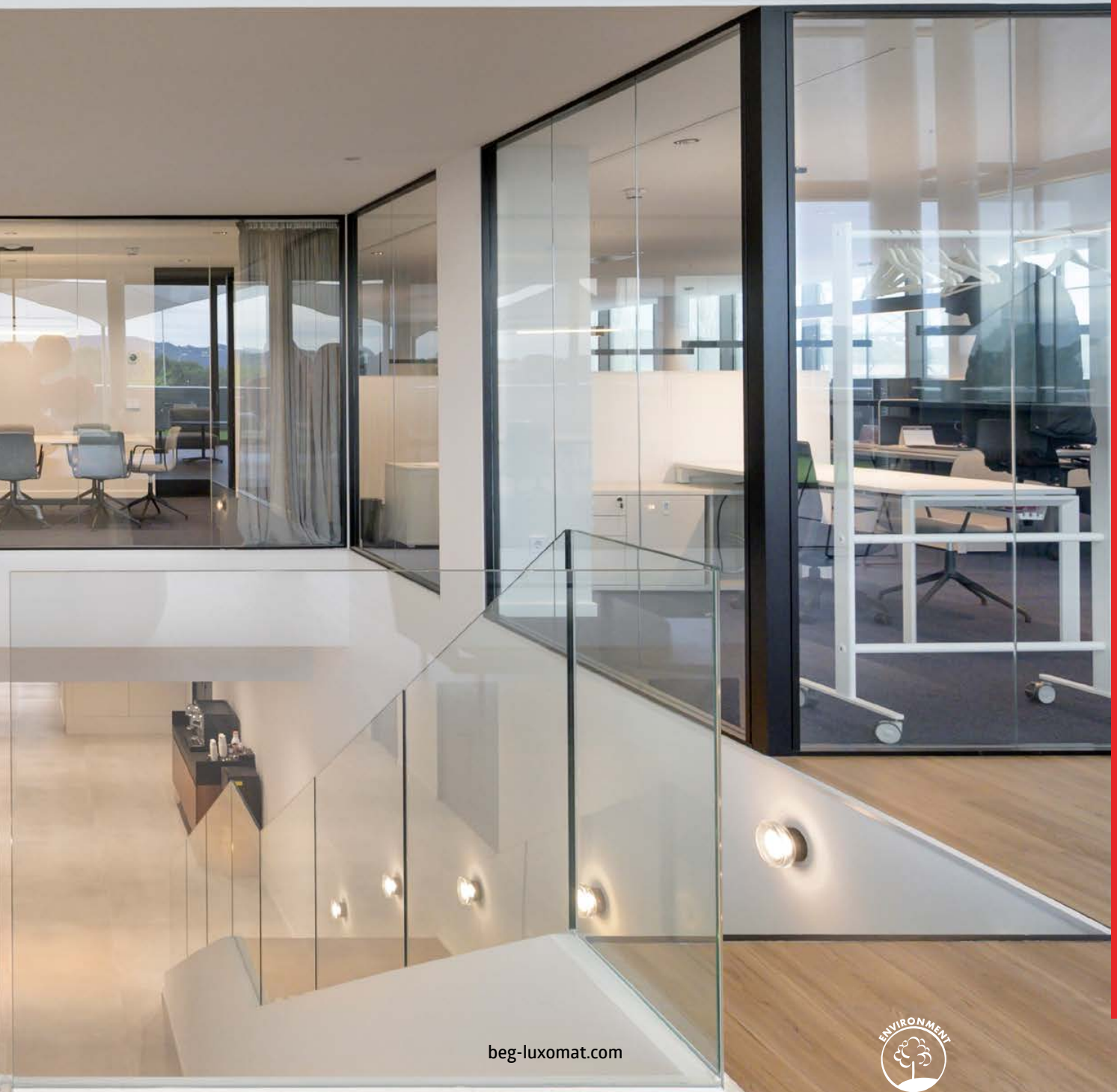




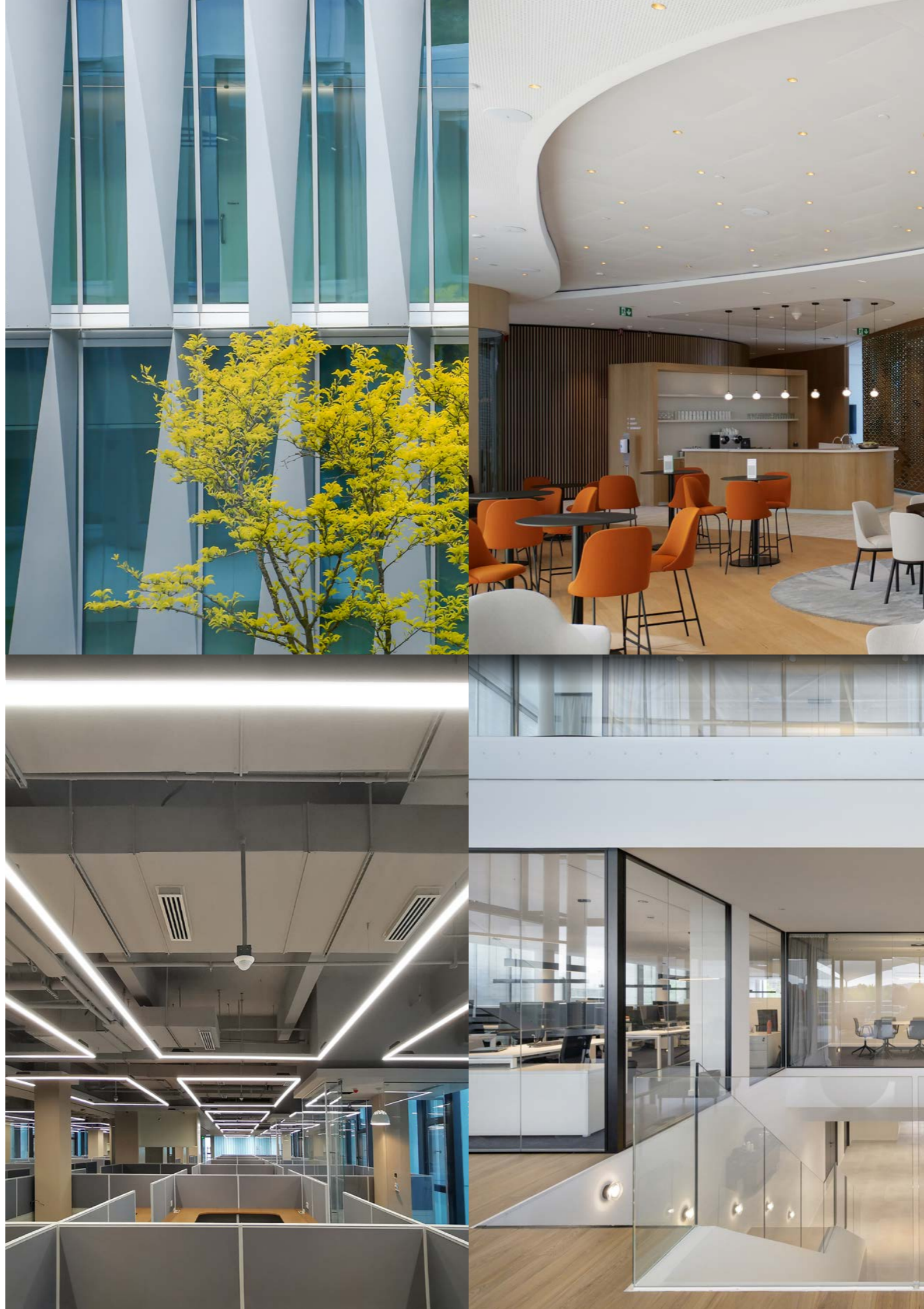
Feel comfortable in your building

HOOGTEPUNTEN 20**26**



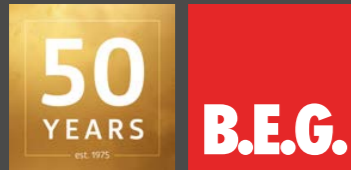
INHOUD

INTRO	02
Bedrijfsgeschiedenis	04
50 jaar innovatiegeest en kwaliteit	05
Roadmap	06
LUXOMESH®	08
DALI DUO	12
DACO® PRO	13
DALI BMS	14
LUXONET®	16
KNX Gateways	18
KNX RF	20
KNX-verdeelkast	22
Aleum BMS2	23
Aleum Glow KNXs	24
Aleum Glow KNX-RF	25
Indoor HF-melder	26
Indoor 180N-melder	27
VitraX	28
ViSTATION	29
Verlichting	30
Kleurvarianten	31
Oplossingen	32



KNX®

DALI®
Alliance



HISTORY

2025

50-jarig bedrijfsjubileum – B.E.G. heeft 15 internationale vestigingen

2021

Inbedrijfstelling van de AutoStore

2020

Uitbreiding van het centrale magazijn tot 8.000 m² ter gelegenheid van het bedrijfsjubileum

2017

Het voormalige hoofdkantoor van B.E.G. wordt omgebouwd tot een onderzoeks- en ontwikkelingscentrum met een eigen lichtlaboratorium.

2014

Administratie- en opleidingscentrum wordt gebouwd

2007

Inhuldiging van het Europese distributie- en logistieke centrum met aangrenzende productie- en ontwikkelingsafdeling.

2000

Ontwikkeling van aanwezigheidsmelders met helderheidssensoren voor daglichtafhankelijke lichtregeling

1999

Oprichting van een vestiging in Frankrijk

1986

Productie van bewegingsmelders en automatische verlichting. Het merk LUXOMAT® wordt geregistreerd.

1975

Oprichting van het bedrijf door de ontwikkeling van noodverlichting



50 JAAR INNOVATIEVE GEEST EN KWALITEIT

Al 50 jaar staat het internationaal actieve familiebedrijf B.E.G. Brück Electronic GmbH, met hoofdkantoor in Lindlar in het Oberbergische Land, voor kwaliteit en innovatie. Vanaf het begin staat de tevredenheid van de klanten centraal voor onze medewerkers.

Sinds 1975 staat B.E.G. Brück Electronic GmbH voor technologisch pionierswerk op het gebied van intelligente verlichtingsoplossingen. Als familiebedrijf met hoofdkantoor in Lindlar heeft B.E.G. zich ontwikkeld van een kleine fabrikant van noodverlichting tot een internationaal toonaangevende specialist in bewegings- en aanwezigheidsdetectietechnologie.

Een belangrijke mijlpaal was de introductie in 1986 van bewegingsmelders onder het merk LUXOMAT® – destijds een innovatie in de branche in Duitsland. De voortdurende internationale expansie leidde tot de oprichting van vestigingen in Europa en later wereldwijd, evenals tot een voortdurende uitbreiding van het productportfolio.

Vandaag, 50 jaar na de oprichting, heeft B.E.G. meer dan 300 medewerkers in 16 landen in dienst en levert het aan klanten over de hele wereld. Het bedrijf combineert productkwaliteit met de modernste technologie – van een eigen onderzoekslaboratorium tot een sterk geautomatiseerde logistiek. De focus blijft onveranderd: innovatieve oplossingen en maximale klantgerichtheid.



Van de planning tot garantie – wij staan aan uw zijde

Neem contact met ons op

U kunt ons altijd bellen of e-mailen en ons uw wensen kenbaar maken. Onze contactgegevens vindt u op de achterzijde.



Gezamenlijke planning

Onze Sales ingenieurs stellen graag samen met u een totaalconcept op en adviseren u over de geschikte producten. Praktische tools zoals de B.E.G. BIM Application Suite vergemakkelijken de planning en optimale verdeling van de componenten in het gebouw.



Professionele installatie

Op verzoek ondersteunen onze deskundige medewerkers u bij de installatie en inbedrijfstelling ter plaatse.



Duurzame ondersteuning

Ook na de installatie van onze oplossingen staan wij altijd voor u klaar – voor vragen over het gebruik, nabestellingen of technische ondersteuning ter plaatse.



Eenvoudige afhandeling van garantieclaims

Bij onze producten en installatiewerkzaamheden hechten wij het grootste belang aan kwaliteit. Mocht er toch een defect optreden, dan zorgen wij voor een eenvoudige afhandeling van de garantieclaim.



SOLUTIONS AND SERVICE



B.E.G.

LUXOMESH®

Overal waar modernisering gepaard gaat met beperkte bouwkundige mogelijkheden, zijn innovatieve oplossingen nodig. Gelukkig heeft B.E.G. ook hier het juiste antwoord: LUXOMESH®. In dit nieuwe draadloze lichtregelsysteem op basis van de Bluetooth NLC-standaard (Bluetooth Mesh) communiceren alle apparaten, sensoren en bedieningselementen rechtstreeks via Bluetooth Low Energy, waardoor extra BUS-kabels volledig overbodig zijn. Dat maakt LUXOMESH® de ideale oplossing voor renovaties, oude gebouwen, onderwijsinstellingen en alle projecten waarbij de bestaande infrastructuur behouden moet blijven.

Door consequent gebruik te maken van een open, internationaal gestandaardiseerd radioprotocol garandeert LUXOMESH® interoperabiliteit tussen verschillende fabrikanten en investeringszekerheid op lange termijn. Het systeem is flexibel uitbreidbaar – van afzonderlijke ruimtes tot complexe, genetwerkte gebouwstructuren – en is daarmee bijzonder geschikt voor stapsgewijze renovaties en groeiende installaties.

De inbedrijfstelling en parametrisering van LUXOMESH® worden eenvoudig voorbereid in de LUXOMESH® webapplicatie aan de hand van plattegronden. Ter plaatse hoeven de apparaten alleen nog maar via de smartphone-app te worden toegewezen. Eenvoudige aanpassingen kunnen tijdens het gebruik via een mobiele app worden uitgevoerd. Hierdoor kunnen zowel projectspecifieke configuraties als kleinere aanpassingen worden doorgevoerd zonder diepgaande programmeerkennis – een duidelijk voordeel voor planners, exploitanten en facility management.

Technology Partner
SILVAIR

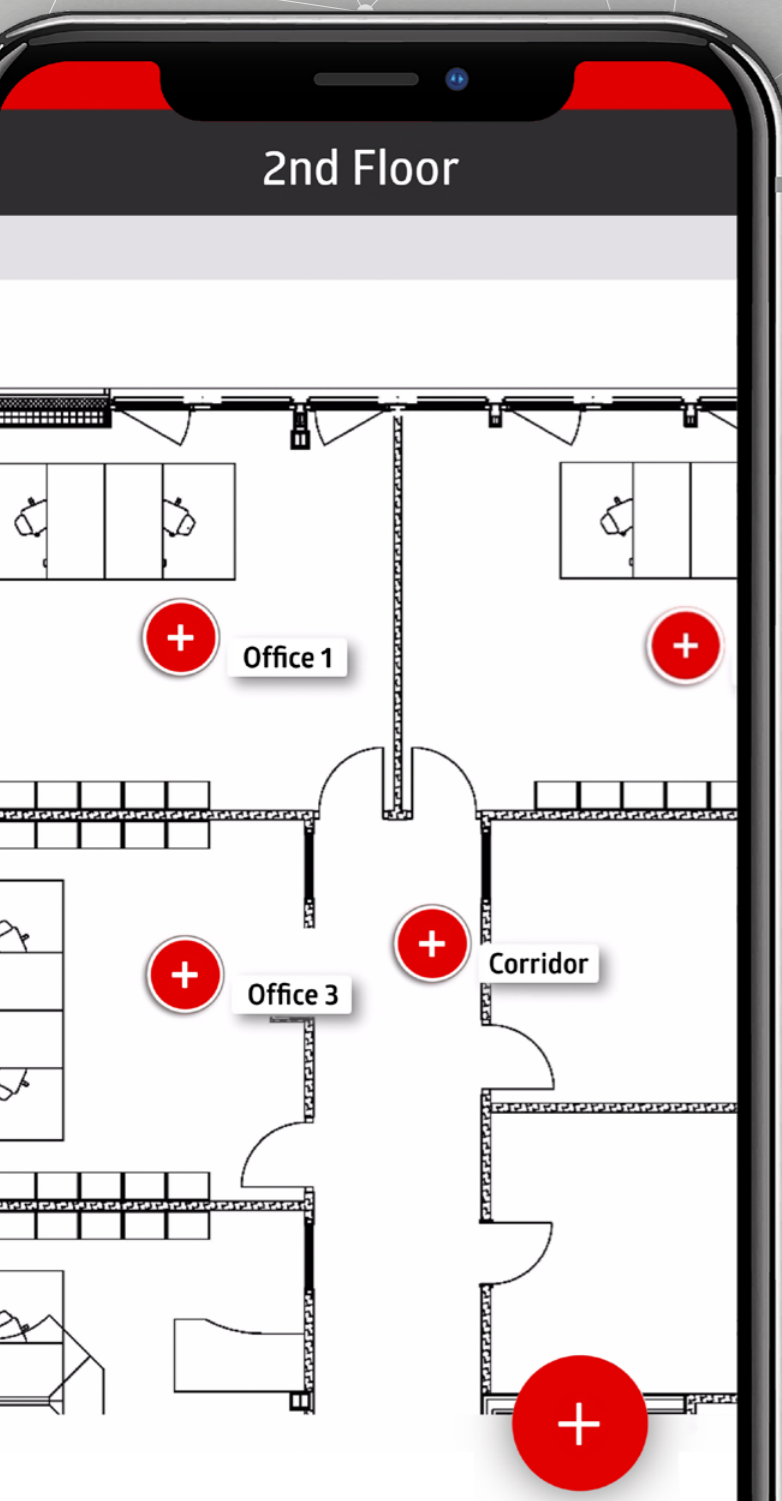


Het draadloze lichtregelsysteem:

**Uitbreidbaar,
in een netwerk (mesh),
gestandaardiseerd.**

Het nieuwe B.E.G. lichtbesturingssysteem LUXOMESH® combineert draadloze flexibiliteit en gestandaardiseerde radiotechnologie met professionele systeemarchitectuur en is daarmee een toekomstbestendige, flexibele en economische oplossing voor projecten van elke omvang.

- Draadloos lichtregelsysteem
- Uitbreidbare oplossing voor ruimtes, verdiepingen en hele gebouwen
- Eenvoudige, intuïtieve inbedrijfstelling en bediening
- Bluetooth-NLC-standaard voor maximale toekomstbestendigheid, interoperabiliteit en onafhankelijkheid van fabrikanten
- Bluetooth Low Energy (BLE)
- Perfect geschikt voor stapsgewijze moderniseringen
- Draadloze updates
- Sterke samenwerkingspartner Silvaair
- Configuratie en synchronisatie via de LUXOMESH® Commissioning Tools
- Hoge compatibiliteit door uniforme hardware en firmware
- Functies van de producten instelbaar via de LUXOMESH®-app




**93861
LXM-PD4-GH DALI-2**

- Bluetooth® NLC-compatibele aanwezigheidsmelder voor opbouwmontage op grote hoogte
- Geïntegreerde DALI-voeding
- Externe, mechanisch instelbare telescopische lichtsensor voor een montagehoogte tussen 5 m en 16 m voor een toepassingsgerichte lichtmeting


**93863
LXM-PD4N DALI-2**

- Bluetooth® NLC-compatibele aanwezigheidsmelder
- DALI-2-interface voor het aansturen van digitaal dimbare EVG's (broadcast- en multicast-procedure)
- Geïntegreerde temperatuurbewaking en kortsluitingsdetectie
- Uitvoering als singlemaster-apparaat, draadloos te verbinden


**93862
LXM-PD4-GH**

- Bluetooth® NLC-compatibele aanwezigheidsmelder voor opbouwmontage op grote hoogte
- Aparte en krachtige lokalisatie-LED voor een snelle en veilige inbedrijfstelling
- Externe, mechanisch instelbare telescopische lichtsensor voor een montagehoogte tussen 5 m en 16 m voor een toepassingsgerichte lichtmeting


**93864
LXM-PD4N**

- Bluetooth® NLC-compatibele aanwezigheidsmelder
- Aparte en krachtige lokalisatie-LED voor een snelle en veilige inbedrijfstelling
- Gemengde lichtmeting door middel van interne en externe lichtsensor
- Gewichtung tussen interne en externe lichtsensor aanpasbaar aan de toepassing


**93870
LXM-SW-EH**

- Batterijloze zender voor het aansturen van LUXOMESH®-componenten
- De transmissie-energie wordt gegenereerd door de wipknop in te drukken.
- LUXOMESH®-app Functies instelbaar
- Functies instelbaar via LUXOMESH®-app


**93865
LXM-PD2N DALI-2**

- Bluetooth® NLC-compatibele aanwezigheidsmelder
- DALI-2-interface voor het aansturen van digitaal dimbare EVG's (broadcast- en multicast-procedure)
- Geïntegreerde temperatuurbewaking en kortsluitingsdetectie
- Uitvoering als singlemaster-apparaat, draadloos installeren


**93871
LXM-PBM4-230**

- Knopmodule voor het aansturen van LUXOMESH®-componenten
- 4 vrij configureerbare ingangen voor potentiaalvrije knoppen en schakelcontacten
- Koppelbaar via QR-code met de LUXOMESH®-app
- Functies instelbaar via de LUXOMESH®-app


**93866
LXM-PD2N**

- Bluetooth® NLC-compatibele aanwezigheidsmelder
- Gemengde lichtmeting door middel van interne en externe lichtsensor
- Gewichtung tussen interne en externe lichtsensor aanpasbaar aan de toepassing


**93867
LXM-DT6**

- Bluetooth® NLC-module voor aansturing van DALI DT6-voorschakelapparaten
- Geïntegreerde DALI-voeding
- DALI-interface voor aansturing van digitale, dimbare EVG's in broadcast-procedure
- De firmware kan draadloos en gemakkelijk op afstand worden bijgewerkt.
- Functies instelbaar via LUXOMESH®-app


**93868
LXM-DT8**

- Bluetooth® NLC-module voor het aansturen van DALI DT8-voorschakelapparaten
- Geïntegreerde DALI-voeding
- DALI-interface voor het aansturen van digitale, dimbare EVG's in het broadcast-proces
- De firmware kan draadloos en gemakkelijk op afstand worden bijgewerkt.
- Functies instelbaar via LUXOMESH®-app


**93869
LXM-DT1**

- Bluetooth® NLC-module voor aansturing van DALI DT1-voorschakelapparaten
- Geïntegreerde DALI-voeding
- Ondersteuning van DALI-noodverlichting (DT1) met uitgebreide diagnose- en testfuncties
- De firmware kan draadloos en gemakkelijk op afstand worden bijgewerkt.
- Functies instelbaar via LUXOMESH®-app



DUO

Toepassings-
voorbeelden:

Kleine en grote kantoren, onderwijsruimtes, entrees, gangen, trappenhuizen, ziekenhuizen/hotels (verkeersruimtes), productie/magazijnen, detailhandel



De DACO Duo maakt de verlichting in kantoren, onderwijsruimtes, gangen of entrees bijzonder flexibel en comfortabel. Een melder stuurt twee DALI-lichtbanden afzonderlijk aan, past de helderheid automatisch aan het daglicht en de aanwezigheid aan en kan indien nodig handmatig worden bediend met een drukknop.

Dankzij de slimme technologie zijn ook eilandoplossingen zonder ingewikkelde instellingen mogelijk. Een enkele helderheidssensor zorgt ervoor dat beide lichtkanalen afzonderlijk worden aangestuurd, terwijl extra functies zoals zacht opstarten, oriëntatielicht of het aanpassen van de lichtkanalen nog meer comfort bieden.

De DACO Duo is ideaal voor kleine en grote kantoren, onderwijsruimtes, gangen, trappenhuizen, verkeersruimtes in hotels of ziekenhuizen, opslagruimtes of winkels – slimme verlichting, eenvoudig te implementeren.

- Afzonderlijke aansturing van twee DALI-lichtbanden
- Broadcast-technologie voor eenvoudige stand-alone oplossingen
- Regeling afhankelijk van daglicht en aanwezigheid
- Handmatige overbrugging via conventionele drukknop (230 V)
- Oriëntatielicht en softstart
- Offset tussen kanaal 1 en 2 voor individuele aanpassing
- Master-slave-opbouw mogelijk

Intelligente lichtregeling voor elke ruimte

PRO



- Tot 8 regelkringen adresseerbaar
- Multicast-aansluiting van BMS-sensoren
- Snelle, intuïtieve parametring via app
- Oriëntatielicht
- Guided Light
- Human Centric Lighting (HCL)
- Automatische kalibratie
- 4 toetsingangen 230V (DALI-toets & relais)
- Snelle adressering via slim infrarood-apparaat

DACO® PRO is onze nieuwe multicast-productfamilie en breidt ons assortiment compacte melder uit. De nieuwe melder kan tot 8 regelkringen aansturen. Hierdoor wordt een ruimteoverschrijdende regeling via extra BMS-sensoren mogelijk – en dat met slechts één enkele DALI-lijn.

Zo kan bijvoorbeeld bij een gesloten scheidingswand de verlichting van de ruimtes onafhankelijk van elkaar worden geregeld. Als de scheidingswand wordt geopend, volgt de ene regelkring de andere, zodat beide ruimtes samen en synchroon reageren.



Voor gebruik met DACO® PRO, LUXONET® en andere compatibele lichtregelsystemen

B.E.G. biedt een groot aantal van zijn aanwezigheidsmelders ook aan als BMS-multisensoren. Deze kunnen via de reeds aanwezige of geplande 2-draads DALI-kabel in moderne lichtregelsystemen worden geïntegreerd.

In vergelijking met klassieke 230V-aanwezigheidsmelders wordt de installatie-inspanning aanzienlijk verminderd: meerdere BMS-sensoren kunnen samen met DALI-lampen op een busleiding worden gebruikt. Afzonderlijke toevoeringen of individuele klemmen per sensor zijn niet meer nodig.

De BMS-multisensoren zijn in het DALI-ecosysteem zogenaamde "invoerapparaten" (input devices) en verzenden gestandaardiseerde informatie zoals beweging, aanwezigheid en lichtwaarden in multimaster-bedrijf. Ze kunnen dus flexibel worden geïntegreerd in multimaster-compatibele applicatiecontrollers.

Met een hoge detectiekwaliteit en betrouwbare lichtmeting is de BMS-familie geschikt voor vrijwel alle toepassingen – van de compacte PICO-sensor en de platte PD11 tot de PD4-BMS-GH voor hoge montagehoogtes.



Gestandaardiseerde multisensoren en drukknoppen



Eigenschappen

- DALI-2-besturingsapparaten van de klasse "invoerapparaat" (Input Device), ontwikkeld volgens IEC 62386 delen 101, 103, 301, 303 en 304
- Multisensoren en drukknoppen via DALI
- Lichtregeling gebeurt centraal via een compatibele multimaster applicatie-controller van een willekeurige fabrikant
- Bedrijfsspanning via DALI-BUS
- Groot assortiment voor de meest uiteenlopende eisen
- Multisensoren:
 - Heldere LED-indicatie voor snelle lokalisatie
 - Externe lichtsensor
- Inbedrijfstelling en onderhoud door systeemintegrator van de gebruikte lichtbesturingsoplossing

Functies (multisensoren)

- Verzendt indien nodig LUX-waarden
- Verzendt indien nodig informatie over ruimtebezetting en bewegingsdetectie
- Geïntegreerde nalooptijd (hold-time) voor ruimtebezettingsdetectie
- Polling-ondersteuning
- Instelbare weging van de extra omgevingslichtmeting (alleen PD2 / 4N)
- Gevoeligheid van de PIR-sensoren instelbaar
- LED-indicatie uitschakelbaar

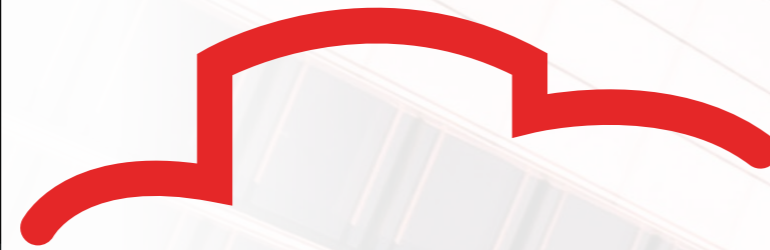
LUXONET®

FB Controller 9350

Automatische DALI-configuratieprocessen – een echt hoogtepunt

De uitgebreide automatisering van het DALI-ecosysteem reduceert de inbedrijfstellings- en onderhoudskosten tot een minimum en verhoogt de bedrijfszekerheid op duurzame wijze:

- Automatische adressering, configuratie en groepering van DALI-deelnemers
- Automatische routing van DALI-telegrammen
- Auto-healing bij vervanging van DALI-apparaten



B.E.G. LUXONET
Feel comfortable in your building

LUXONET® is een eenvoudig schaalbare en flexibele oplossing voor gebouwautomatisering voor het ontwerpen, in bedrijf stellen en exploiteren van intelligente verlichtings- en ruimteautomatisering in slimme gebouwen. Projecten kunnen virtueel op de pc worden ontworpen en geconfigureerd zonder speciale hardware, via cloudgebaseerde software op kantoor. De inbedrijfstelling ter plaatse gebeurt op basis van plattegronden met een tablet en beperkt zich tot het koppelen van digitale tweelingen, het overbrengen van de volledige virtuele configuratie naar de veldbus-controller en het finetunen van de scriptgebaseerde automatisering. De intuïtieve bediening met plattegrondweergave, drag-and-drop-functies en kant-en-klare automatiseringssjablonen zorgt voor efficiënte, traceerbare werkprocessen gedurende de gehele projectcyclus.



93550



93551

Slimmer, veiliger,
nog efficiënter.

Gebouwbeheersystemen eenvoudig aansluiten

- Koppeling aan BMS via geïntegreerde MQTTS-API
- Statusopvragingen, parameteroverschrijvingen en overbrugging van uitgangsgroepen
- Meerfasige beveiliging door
 - Secure by Design met PKI
 - Volledig updatebare en cryptografisch ondertekende firmware
 - Versleutelde TLS-communicatie
- Multi-factor en certificaatgebaseerde authenticatie
- Offline gebruik mogelijk
- Aansluiting op BACnet-, Modbus- en LON-systemen mogelijk met extra producten

Plug & Play met B.E.G. ViSTATION®

- Visualisatie
- Energiemonitoring
- Planning
- Afstandsbediening (optioneel)
- Beheer van noodverlichting

Einfacher Leuchtaustausch

- Automatisch bij kleine onderhoudsintervallen
- Stapsgewijze wizard bij grotere onderhoudsintervallen



■ 2 DALI-kanalen



■ 11 DALI-kanaal

- KNX Secure
- DALI-2 gecertificeerd
- 64 adressen, 16 groepen, 16 scènes, broadcast
- Ondersteuning Noodverlichtingsbeheer
- Ondersteuning RGBW, TW en HCL

Betrouwbare DALI-2-lichtregeling in het KNX-systeem

Met de KNX-DALI Single-Master-Gateways biedt B.E.G. krachtige oplossingen voor de betrouwbare aansturing en regeling van DALI-lampen in het KNX-systeem. De gateways zijn DALI-2-gecertificeerd en ondersteunen KNX Secure, waardoor een veilige en normconforme integratie in moderne gebouwautomatiseringssystemen wordt gegarandeerd.

De DA-SM-230/KNXs REG DALI-2 heeft één DALI-kanaal en is ideaal voor compacte toepassingen. Voor grotere projecten is er met de DA-SM-DUO-230/KNXs REG DALI-2 een variant met twee onafhankelijke DALI-kanalen beschikbaar, waardoor het aantal regelbare lampen en groepen aanzienlijk kan worden vergroot.

Beide gateways maken het beheer van 64 adressen, 16 groepen en 16 scènes per DALI-kanaal mogelijk en ondersteunen broadcast-commando's en een geïntegreerd noodverlichtingsbeheer. Bovendien kunnen moderne lichtconcepten zoals RGBW, Tunable White en Human Centric Lighting (HCL) comfortabel worden geïmplementeerd.

- KNX Secure
- DALI-2 gecertificeerd
- 1 DALI-kanaal tot max. 10 bedieningsapparaten
- 64 adressen, 16 groepen, 16 scènes, broadcast
- Ondersteuning RGBW, TW en HCL



Compacte DALI-2-integratie voor inbouw in het plafond

De DA-MINI/KNXs DALI-2 is de ideale oplossing voor decentrale toepassingen met beperkte ruimte. Als compacte minigateway voor inbouw in het plafond maakt hij een betrouwbare aansturing van DALI-lampen direct in het KNX-systeem mogelijk. De gateway is DALI-2-gecertificeerd en ondersteunt KNX Secure. Via een DALI-kanaal kunnen maximaal tien bedieningsapparaten worden aangesloten. Ondanks zijn compacte ontwerp biedt de DA-MINI volledige ondersteuning voor 64 adressen, 16 groepen en 16 scènes, evenals broadcast-functies. Ook moderne verlichtingstoepassingen zoals RGBW, Tunable White en HCL kunnen probleemloos worden gerealiseerd.

Intelligente lichtregeling met BMS-integratie



De DA-BMS-230/KNXs REG DALI-2 is een multi-master gateway voor veeleisende lichtsturing- en gebouwautomatiseringsoplossingen. Hij verbindt KNX met DALI-2 en maakt een betrouwbare sturing en regeling van DALI-armaturen mogelijk, terwijl het systeem tegelijkertijd zeer open blijft.

Naast DALI-2-certificering en KNX Secure ondersteunt de gateway een DALI-kanaal met 64 adressen, 16 groepen en 16 scènes, evenals noodverlichtingsbeheer en moderne verlichtingsconcepten zoals RGBW, Tunable White en HCL.

Bovendien biedt de gateway acht geïntegreerde constante lichtregelcircuits en is hij speciaal ontworpen voor de integratie van BMS DALI-2-sensoren en -apparaten. De functionaliteit wordt aangevuld met op IoT gebaseerde diagnose- en energiegegevens, die de transparantie en efficiëntie tijdens het gebruik aanzienlijk verhogen. De functionaliteit wordt aangevuld met het uitlezen van de diagnose- en energiegegevens van de armaturen om de transparantie en efficiëntie tijdens het gebruik aanzienlijk te verhogen.



De KNX RF-schakelactor 230V is de ideale oplossing voor renovaties en modernisering waar- bij geen KNX-busleidingen aanwezig zijn. De communicatie verloopt betrouwbaar via KNX RF in de 868 MHz-band, met een ingebouwde krachtige antenne. De compacte 1-kanaals in- bouwactor is KNX Secure-compatibel, heeft een schakelcontact dat speciaal is geoptimaliseerd voor capacatieve belastingen en een praktische testknop op de behuizing. Dankzij de geïntegre- erde repeaterfunctie kan het draadloze bereik eenvoudig worden uitgebreid. De aansluiting ge- beurt eenvoudig via confectie-aansluitdraden.

De combinatie van de schakelactor met de KNX RF-sensor PD2N-RF-KNXs-DX-DE is bijzonder geschikt: zo kunnen bijvoorbeeld aanwezig- heids- of bewegingssignalen betrouwbaar via radio worden geregistreerd en direct schakel- acties worden geactiveerd. Deze uitgebreide functionaliteit resulteert in een flexibel, krach- tig totaal systeem voor slimme retrofitting en een veelzijdige bouwsteen voor moderne KNX RF-installaties.



**De compacte
schakelactor
voor elke renovatie**

KNX-inbouwap- paraten stap voor stap KNX Secure



- Uitgebreid productassortiment voor diverse toepassingen
- Inbouwapparatuur voor flexibele systeemoplossingen
- Integratie van DALI-componenten via de KNX-DALI-gateway
- Veilige communicatie dankzij KNX Data Security

Onze KNX-inbouwapparaten (REG) vormen het hart van veel toepassingen in de gebouwautoma- tisering. Ze maken het mogelijk om de meest uit- eenlopende besturingsvereisten te realiseren – van schakelen en regelen via de verwerking van externe signalen tot comfortabele bediening en visualisatie.



DIN-RAIL APPARATEN



90225
UAD1-230/KNXs REG
1 Kanal Universalaktor
Dimmaktor



93224
SA4-230/16/H/
KNXs REG
4 Schaltausgänge
Schaltaktor



93228
SA8-230/16/H/
KNXs REG
8 Schaltausgänge
Schaltaktor



93328
SA12-230/16/H/
KNXs REG
12 Schaltausgänge
Schaltaktor



90410
LK-TP/KNXs REG
TP Linekopppler
Systemgerät



90403
LK-IP/KNXs REG
IP Router
Systemgerät



90404
LAN-IF/KNXs REG
LAN Programmierschaltzettel
Systemgerät



90411
BIA4-KNXs REG
4 Eingänge aktiv
Binäreingänge



90412
BIP4-KNXs REG
4 Eingänge passiv
Binäreingänge

Met elke nieuwe generatie apparaten breiden we ons assortiment uit met KNX Secure (KNXs)-compatibele producten en maken we onze KNX-inbouwapparaten stap voor stap klaar voor de toekomst.



Alle componenten compact verenigd

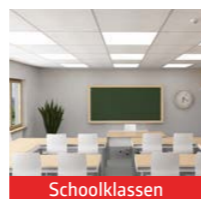
De B.E.G. KNX Solution Box combineert alle belangrijke componenten voor een efficiënte KNX-installatie in een compacte verdeelkast. Het is de ideale oplossing voor de realisatie van moderne gebouwautomatiseringssystemen en biedt de technische basis voor talrijke KNX-toepassingen – overzichtelijk, ruimtebesparend en direct klaar voor gebruik.

De box bevat alle centrale modules die u nodig hebt voor een professionele KNX-installatie:

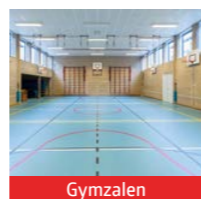
- 1 90215**
PSN-230/1280/30/KNX REG
Stroomvoorziening voor KNX-systemen
- 2 93335**
ViSTATION
Visualisatieoplossing voor intuïtieve besturing en bediening
- 3 93338**
DA64-230/KNX REG DALI-2
Stroomvoorziening voor KNX-DALI-gateway
- 4 90403**
IP/KNXs Router
Stroomvoorziening voor KNX-IP-router
- 5 90215**
USB-C-IF/KNX REG
USB-programmeerinterface voor eenvoudige projectering en inbedrijfstelling
- 6**
TEL-Router
zorgt voor lokale wifi-connectiviteit en extra flexibiliteit in het netwerk



Sectoren/filialen



Schoolklassen



Gymzalen



De nieuwe Aleum BMS2 DALI-2 multisensoren breiden de Aleum-familie uit met intelligente sensortechnologie voor nauwkeurige licht- en bewegingsregeling. Als DALI-2-invoerapparaten maken ze een flexibele integratie rechtstreeks in het KNX-systeem mogelijk. De gevoeligheid van de PIR-sensor kan individueel worden aangepast, terwijl de lichtsensor met instelbare bitresolutie en instelbare reflectiefactor nauwkeurige luxwaarden levert. In totaal zijn er zeven instanties beschikbaar: beweging, helderheid en vijf drukknopingen, die flexibel kunnen worden gebruikt via de B.E.G. IR-mini-afstandsbediening.

- DALI-2 multisensor (invoerapparaat)
- Individuele PIR-gevoeligheid
- Instelbare bitresolutie van de lichtsensor
- Instelbare reflectiefactor voor luxwaarde
- 7 instanties: beweging, helderheid, 5x drukknopingen

De populaire Aleum Glow bewegingsmelders zijn nu verkrijgbaar met KNX Secure (KNXs) en bieden daarmee een veilige integratie in moderne KNX-gebouwnetwerken. Ze zijn verkrijgbaar in wit en antraciet en combineren een puristisch design met intelligente lichtautomatisering. Ze passen harmonieus in elke binnen- en buitenarchitectuur. Vier PIR-sensoren met een detectiebereik van 180°, onderkruipbeveiliging en een bereik tot 16 m zorgen voor automatische verlichting en verhoogde veiligheid. De Generation 7 DX garandeert een nauwkeurige bewegingsdetectie. Het discrete omgevingslicht zet de melders stijlvol in de schijnwerpers en flexibele instellingen zoals kleurkeuze of party-modus bieden extra mogelijkheden.



- KNX Secure
- Functionaliteit Generatie 7 DX
- Omgevingslicht

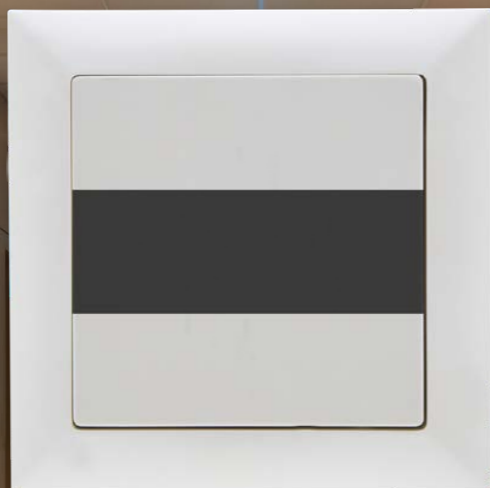
Nieuw, modern, hoogste comfort

- KNX Secure
- KNX-radio 868 MHz
- Bluetooth voor configuratie en bediening
- Omgevingslicht
- 230 V bedrijfsspanning
- Relais voor verlichtingsaansturing



De Aleum Glow KNXs-RF-modellen breiden de beproefde Aleum Glow-familie uit met draadloze KNX-functies en maximale flexibiliteit. Naast KNX Secure maken ze nu ook een draadloze verbinding mogelijk, waardoor de integratie in moderne gebouwnetwerken bijzonder comfortabel en veilig verloopt. Via Bluetooth kunnen alle instellingen gemakkelijk worden geconfigureerd en dankzij het geïntegreerde relais kunnen lampen rechtstreeks worden aangestuurd – ideaal voor individuele verlichtingsoplossingen met maximaal comfort.

Nauwkeurige detectie in lineaire en smalle ruimtes



De nieuwe binnenmelders van B.E.G.

Met de nieuwe Indoor-serie presenteert B.E.G. twee aanwezigheidsmelders die moderne gebouwtechniek combineren met een tijdloos design. Het platte ontwerp van 55x55 mm integreert onopvallend in de muur en past bij vrijwel alle gangbare schakelaarprogramma's. Beide modellen zijn verkrijgbaar in de kleuren verkeerswit mat of glanzend. De montage gebeurt snel en zonder klauwen, terwijl alle instellingen gemakkelijk kunnen worden uitgevoerd via de B.E.G.-app en de BLE-IR-adapter. Beide modellen hebben hetzelfde minimalistische ontwerp, maar bieden verschillende technologieën voor specifieke architectonische eisen.

IndoorHF-M-1C: nauwkeurige detectie in lineaire en smalle ruimtes

De IndoorHF-M-1C is bijzonder geschikt voor lange gangen of smalle voorruimtes. Zijn HF-technologie werkt radiaal over meerdere detectiezones en detecteert bewegingen beter dan een klassieke PIR-melder. In gangen met een lengte tot 16 meter zorgen twee melders aan de uiteinden voor een gelijkmatige, betrouwbare detectie. Ook in open wasruimtes of sanitaire voorruimtes overtuigt hij door zijn betrouwbare aanwezigheidsbewaking en zijn onopvallende uiterlijk. Verder is hij ideaal voor individuele kantoren, artspraktijken, smalle foyers en kleine ruimtes waar mensen direct tegenover de deur zitten.

Voor complexe ruimtes met een beperkt zicht



De Indoor 180N-M-1C combineert een krachtige PIR-sensor met een akoestische sensor die de nalooptijd automatisch verlengt zodra er geluid wordt gedetecteerd. Hierdoor is de melder uitermate geschikt voor sanitaire ruimtes met cabines, trappenhuisen of ruimtes met wisselende zichtlijnen. De extra naar beneden gerichte PIR vergroot het detectiebereik en maakt ook montage boven deuren mogelijk, bijvoorbeeld in scholen of openbare instellingen. Met zijn grote bereik biedt de Indoor 180N veiligheid in ruimtes waar HF- of klassieke PIR-technologie alleen niet voldoende zou zijn. De melder biedt ook optimale resultaten in grote lobby's en entrees, lange gangen en technische ruimtes.

HF of PIR?

Het doorslaggevende verschil bij de planning

Terwijl PIR-melders vooral bewegingen dwars op de sensoras betrouwbaar detecteren, reageren ze vaak met vertraging bij frontale nadering. De HF-technologie van de IndoorHF-M-1C werkt daarentegen radiaal en detecteert ook bewegingen langs een ruimte-as betrouwbaar. Dit maakt de nieuwe Indoor-serie de ideale keuze voor een betrouwbare, architectonisch passende aanwezigheids- en lichtregeling in gangen, sanitaire ruimtes, individuele kantoren of trappenhuisen.

**Toepassingen:**

Hotels & horeca
Privé-eigendommen

Flexibele functies

VitraX biedt flexibele functies voor moderne gebouwen en met name hoteltoepassingen. Afhankelijk van de configuratie kunnen het display, meerdere toetsenmodules en een geïntegreerde PIR-bewegingsdetectie worden gecombineerd. Functies zoals licht-, jaloezie- en gordijnbediening en HVAC- en temperatuurregeling worden centraal aangestuurd via één bedieningsapparaat en intuïtief bediend met duidelijk gedefinieerde, verlichte symbolen. Er zijn 36 functiesymbolen beschikbaar die vrij in de ETS kunnen worden geconfigureerd. Daarnaast ondersteunt VitraX hotels met speciale check-in- en check-out-functies en maakt het comfortabele scenario's voor gasten en efficiënte bedrijfsprocessen mogelijk.

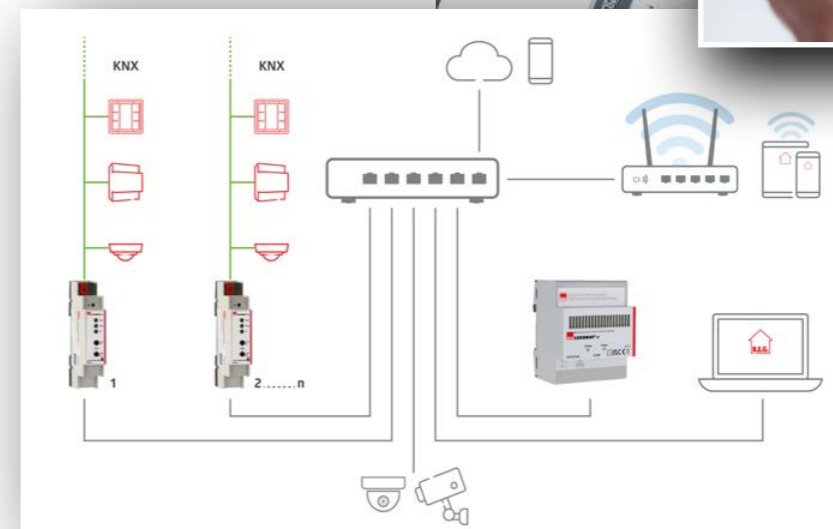
Modulaire opbouw

De modulaire opbouw van VitraX maakt een individuele aanpassing aan elke toepassing mogelijk. Het systeem is gebaseerd op een KNX-basiswandmodule en kan worden gecombineerd met een enkelvoudig frame of een dubbel frame, displaymodules en verschillende toetsenmodules – optioneel met geïntegreerde PIR. Verlichte toetssymbolen zorgen voor een duidelijke oriëntatie en een hoogwaardige, moderne uitstraling.

Meer functies, meer prestaties

Van verlichting en verwarming tot verduistering: de B.E.G. ViStation is het centrale platform voor de visualisatie en besturing van uw gebouwautomatisering. Met de firmware 4.2 is de gebruiksvriendelijkheid verder geoptimaliseerd: de intuïtieve interface, vereenvoudigde projectaanmaak en centraalgebruikersbeheer maken een nog comfortabelere toegang tot alle besturingsfuncties mogelijk.

Visualiseer en parametriseer uw projecten naar keuze in plattegrond- of tegelweergave en bedien de installatie flexibel via tablet, smartphone of pc – platform- en locatieafhankelijk. Naast KNX ondersteunt de ViStation ook DALI-SYS en de koppeling met cloud- of overkoepelende BMS-systemen via MQTT.



Platte LED-panelen met flexibele lichtkleur

- LED-paneelarmatuur in zeer platte uitvoering
- Voor inbouw in verlaagde plafondsysteem Module 625
- Instelbare lichtkleur van 2700 K tot 6500 K
- DALI-2-driver type 8 voor kleurregeling
- Goede verblindingsbeperking door microprismatische afdekking UGR<19
- Zeer gelijkmatige verlichting van de prismatische afdekking

De LED-paneellampen PL1-G2-625-LED-TW en PL1-G2-600-LED-TW overtuigen door hun zeer platte ontwerp en zijn ideaal voor inbouw in verlaagde plafondsysteem van de modules 625 en 600. De lichtkleur kan flexibel worden ingesteld van 2700 K tot 6500 K, aangestuurd door een DALI-2-driver type 8.

Dankzij de microprismatische afwerking met UGR <19 bieden de armaturen een aangename verblindingsbeperking en een zeer gelijkmatige verlichting van de prismatische afdekking. Ze worden gebruikt in een groot aantal toepassingsgebieden, waaronder klaslokalen en seminarruimtes, kleine kantoren, kantoortuinen, vergaderruimtes, entrees, gangen/corridors, trappenhuizen, toiletten en opslag- of technische ruimtes.

Toepassingsvoorbeelden:

Klaslokalen/seminarruimtes, kleine kantoren, kantoortuinen, vergaderruimtes, entrees, gangen/corridors, trappenhuizen, toiletten, opslag-/technische ruimtes

RAL 7016

RAL 9005

RAL 9016

Of het nu gaat om plafond-, buitenbewegings- of wandmelders: B.E.G. biedt alle componenten voor moderne gebouwautomatisering – afzonderlijk of als complete oplossing. Een bijzonder pluspunt is daarbij de flexibele aanpasbaarheid. Met de talrijke artikelen uit het B.E.G.-assortiment aan accessoires kunnen de basisproducten eenvoudig worden aangevuld en verder worden ontwikkeld tot een op maat gemaakte oplossing.

Precies op maat voor elke behoefte: kleurvarianten bij B.E.G.-producten

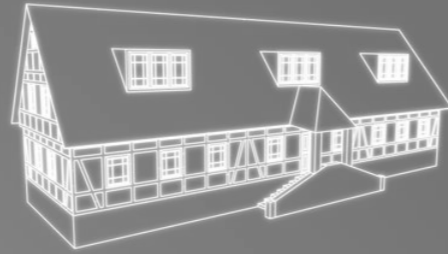
Meer flexibiliteit dankzij slimme accessoires:

Van de stabiele wandhouder en discrete afdekplaten tot het decoratieve designframe: u kunt uw B.E.G.-apparaten aanpassen aan de inbouw situatie en uw persoonlijke wensen. Zo kunnen bijvoorbeeld bewegings- en aanwezigheidsmelders door verschillende lensvarianten in hun detectiebereik worden geoptimaliseerd, terwijl speciale montagesets de eenvoudige integratie in verschillende omgevingen vergemakkelijken. Voor gebruik buitenshuis biedt B.E.G. op maat gemaakte mastbevestigingen die dankzij hun weerbestendige constructie van roestvrij staal langdurige stabiliteit garanderen. Het assortiment accessoires omvat ook RC-ontstoringselementen voor het onderdrukken van elektrische storingen in de verlichtingsinstallatie, ballenbeschermingskorven voor de bescherming van de B.E.G. bewegings- en aanwezigheidsmelders en tal van andere producten.

Meer individualiteit door passende kleuren

Naast de accessoires behoort ook de kleurkeuze tot de bijzondere aanpassingsmogelijkheden bij B.E.G. Een puur witte aanwezigheidsmelder past namelijk niet altijd bij de lokale omstandigheden. In moderne hotellobby's of kantooruimtes in industriële stijl passen donkere apparaten vaak beter in het totaalbeeld. Daarom biedt B.E.G. veel producten en accessoires, zoals sensoren, afdekkingen, opbouwframes, -sokkels en -dozen in verschillende kleuren:

De veelzijdige accessoires en kleuropties van B.E.G. garanderen onze klanten een maximale flexibiliteit, zodat elke installatie overtuigt met de gewenste functionaliteit en uitstraling.



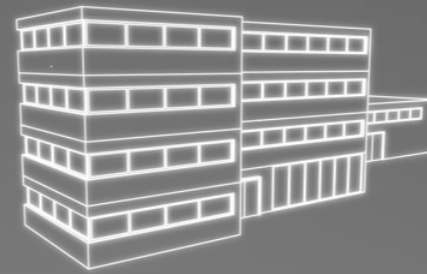
Moderne lichtregeling in historisch gebouw

Oude gebouwen en monumentale panden stellen bijzondere eisen aan technische modernisering. Ingrepen in de bouwstructuur zijn vaak niet toegestaan, nieuwe leidingen kunnen slechts beperkt worden aangelegd, terwijl tegelijkertijd de eisen op het gebied van comfort, energie-efficiëntie en flexibel gebruik toenemen. Klassieke, bekabelde lichtregelsystemen zijn hier voor meestal ongeschikt.

De oplossing: LUXOMESH®

Met LUXOMESH® biedt B.E.G. een draadloos lichtbesturingssysteem dat speciaal is ontwikkeld voor renovatieprojecten. Sensoren, verlichtingsarmaturen en bedieningselementen communiceren via de open Bluetooth-NLC-standaard (Bluetooth Mesh) rechtstreeks via Bluetooth Low Energy – extra BUS-kabels zijn niet nodig. Zo kunnen ook complexe lichtbesturingssystemen worden gerealiseerd zonder de historische substantie te veranderen. LUXOMESH® is flexibel uitbreidbaar – van een enkele ruimte tot een genetwerkt gebouw – en is ideaal voor renovaties, monumentale objecten en stapsgewijze modernisering. De inbedrijfstelling gebeurt efficiënt via de LUXOMESH®-webapplicatie en de smartphone-app. Aanpassingen tijdens het gebruik zijn op elk moment mogelijk – zonder ingewikkelde programmering en met minimale inspanningen voor de exploitant en het facility management.

- Draadloos lichtregelsysteem
- Meer flexibiliteit dankzij cloudgebaseerde configuratie
- Uitbreidbaar voor ruimtes, verdiepingen en gebouwen
- Eenvoudige, intuïtieve inbedrijfstelling
- Bluetooth-NLC-standaard voor interoperabiliteit en toekomstbestendigheid
- Bluetooth Low Energy (BLE)
- Ideaal voor stapsgewijze modernisering
- Draadloze updates
- Configuratie via LUXOMESH® Commissioning Tools



Uitdaging:

Flexibel gebruik in onderwijsinstellingen

Scholen krijgen te maken met steeds hogere eisen op het gebied van flexibiliteit, energie-efficiëntie en comfort. Met name gymzalen met scheidingswanden hebben behoefte aan een dynamische regeling van verlichting, lichtscènes en ruimtefuncties. Traditionele systemen met vaste bekabeling zijn vaak te inflexibel.

De oplossing: LUXONET®

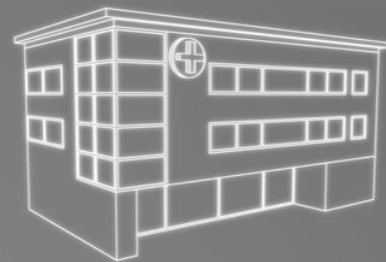
LUXONET®, het cloudgebaseerde gebouwautomatiseringssysteem van B.E.G. is ontwikkeld voor flexibele, complexe ruimtes. Dankzij netwerkin-telligentie op IP-niveau en geautomatiseerde DALI-processen is het mogelijk om ruimtes op te splitsen, scènes te programmeren en armaturen te verwisselen – zelfs tijdens het gebruik. De integratie in bestaande gebouwbeheersystemen verloopt veilig via MQTTS, TLS, meervoudige authenticatie en FOTA-updates. Ook offline gebruik wordt ondersteund.

De plug-and-play-aansluiting via de ViSTATION® maakt visualisatie, energiemonitoring, planning, bediening op afstand en het beheer van noodverlichting mogelijk. De inbedrijfstelling gebeurt virtueel via drag&drop; automatische adressering en sjablonen vergemakkelijken de configuratie.

Andere oplossing: DACO® PRO

Als alternatief voor de klassieke LUXONET®-besturing kan de DACO® PRO worden ingezet in scholen met gymzalen wanneer een bijzonder flexibele en betrouwbare lichtregeling vereist is. De uitdaging ligt hier vooral in de besturing van de scheidingswanden: de verlichting moet in gesloten delen van de zaal onafhankelijk van elkaar werken en bij geopende scheidingswanden synchroon reageren.

DACO® PRO is onze innovatieve multicast-productfamilie, waarmee tot acht regelcircuits via één enkele DALI-lijn kunnen worden aangestuurd. Via de intuïtieve smartphone-app kunnen de regelcircuits en BMS-sensoren zonder ingewikkelde programmering worden ingesteld en toegewezen. Hierdoor kunnen ruimtes afzonderlijk of gezamenlijk worden geregeld – ideaal voor lessen in het klaslokaal, maar ook voor gymlessen of evenementen in de sporthal.



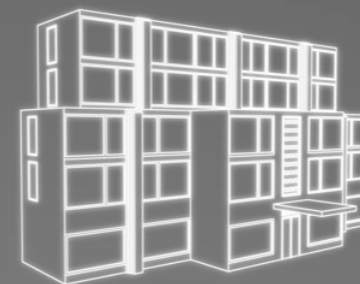
Maximale betrouwbaarheid tijdens normaal bedrijf

De verlichting in ziekenhuizen moet te allen tijde betrouwbaar functioneren. Het maakt daarbij niet uit op welk tijdstip van de dag, in welke afdeling of in welk gebouw dit gebeurt. Tegelijkertijd spelen energie-efficiëntie, comfort en bedrijfszekerheid een centrale rol.

De oplossing: DALI-SYS

DALI-SYS is een krachtig en schaalbaar lichtregelsysteem dat speciaal is ontworpen voor veilig continu gebruik in complexe gebouwen. De verlichting reageert op aanwezigheid en daglicht en werkt op de achtergrond. Het licht wordt automatisch in- en uitgeschakeld en gedimd zodra een ruimte wordt gebruikt, en gedimd zodra er voldoende daglicht is. Zo worden zowel het energieverbruik als de exploitatiekosten verlaagd en tegelijkertijd een hoge bedrijfszekerheid gegarandeerd.

- Aanwezigheids- en daglichtgestuurde lichtregeling
- Guided Light voor een veilige oriëntatie in gangen en looppaden
- Energiebesparing door het uitschakelen en dimmen op basis van de behoefte
- Ruimte- en lijnoverschrijdende lichtregeling



Uitdaging:

Flexibele gebouwautomatisering met een maximum aan comfort

Hotels stellen hoge eisen aan comfort, flexibiliteit en een intuïtieve bediening. Verschillende gebruiksruimtes, zoals gastenkamers en openbare ruimtes, vragen om een intelligent besturingsysteem dat zich aanpast aan veranderende behoeften en het hoogste bedieningscomfort biedt.

De oplossing: KNX + NETx + VitraX

Deze combinatie maakt een krachtig gebouwbeheersysteem mogelijk dat speciaal is ontworpen voor moderne hoteltoepassingen. VitraX is een modulair KNX-bedieningsapparaat dat displaytoetsenmodules combineert met geïntegreerde PIR-bewegingsdetectie. Verlichting, jaloezieën en gordijnen, evenals HVAC- en temperatuurregeling kunnen centraal via één apparaat worden aangestuurd en intuïtief worden bediend via duidelijk verlichte symbolen. Dankzij de modulaire opbouw kan VitraX individueel worden aangepast aan verschillende ruimtetypes en comfortvereisten. In combinatie met KNX en NETx ontstaat zo een toekomstbestendige, schaalbare oplossing die het comfort voor de gasten verhoogt en tegelijkertijd de bediening en het beheer vereenvoudigt.

Andere oplossingen: PD9-SH + Controller

- Modulair KNX-systeem voor flexibele ruimteconcepten
- Geïntegreerde PIR-bewegingsdetectie voor energiezuinig gebruik
- Uniforme bediening van verlichting, jaloezieën, gordijnen en HVAC
- Hoog gastencomfort door intuïtieve centrale ruimtebesturing
- NETx maakt het mogelijk om verwarming, zonwering, het uitsluiten van niet-gebruikte ruimtes, het verhogen van de veiligheid en het vergroten van het comfort te realiseren.
- Schaalbaar van afzonderlijke kamers tot complete hotelcomplexen



B.E.G.

B.E.G. Belgium bv
Groeningenlei 74
2550 Kontich

T +32 3 887 81 00

luxomat@beg-belgium.be
beg-luxomat.com/nl-be/



Hier informeren wij u over onze spannende projecten en nieuwste producten, en nemen we u mee achter de schermen bij B.E.G.

