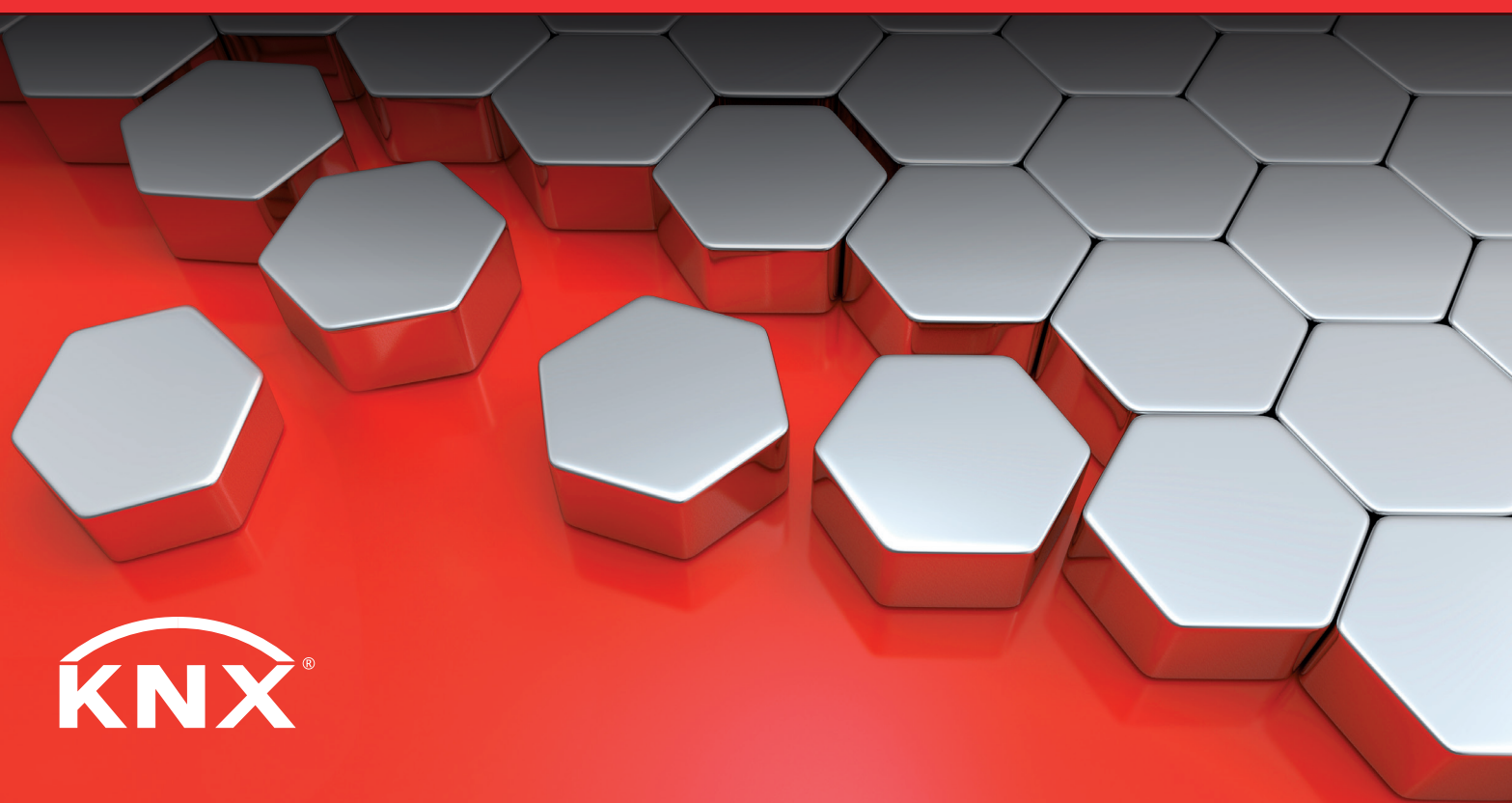




Feel comfortable in your building



Uw KNX project met B.E.G.



Efficiënte, comfortabele, veilige en flexibele gebouwen

B.E.G. DX multisensoren, kwaliteit voor uw KNX project

De energietransitie staat momenteel in het middelpunt van de belangstelling. Als een van de meest energie-intensieve sectoren biedt de bouwsector een aanzienlijk besparingspotentieel. Besparingen kunnen niet alleen worden bereikt door eenmalige bouwmaatregelen zoals isolatie of de vervanging van verwarming en verlichting. Integendeel, intelligente netwerken van technologieën zorgen voor een blijvende

verlaging van de kosten en uitstoot bij de exploitatie van gebouwen. Geïntegreerde systemen zijn al verplicht voor gebouwen met een hoog verbruik en er zitten nog strengere eisen in de pijplijn zodat de Europese Unie haar doelstelling van klimaatneutraliteit kan bereiken.





Gebouwen automatiseren met KNX

Vandaag de dag is KNX de meest verspreide en bekende oplossing voor gebouwautomatisering. Meer dan 500 fabrikanten produceren meer dan 8.000 KNX productfamilies voor meer dan 100.000 toepassingen. Het KNX bussysteem biedt bijna onbeperkte mogelijkheden en is toekomstgericht, omdat het voortdurend verder ontwikkeld wordt. B.E.G. Brück Electronic GmbH biedt talrijke KNX systeemcomponenten zoals multisensoren, systeemapparaten en schakelactoren, dim- en stuuractoren, ruimteregelaars, een B.E.G.- ViSTATION voor eenvoudige visualisatie en handmatige bediening van individuele KNX- projecten, evenals BIM-gegevens voor planning. B.E.G. staat internationaal vooral bekend om zijn brede scala aan oplossingen met hoogwaardige PIR- sensoren voor talloze toepassingen en een grote verscheidenheid aan vereisten.

Multifunctionele KNX „Deluxe“ (DX) multisensoren

Termen als „bewegings- en aanwezigheidsmelders“ zullen snel achterhaald lijken. Deze multifunctionele sensoren herkennen niet alleen veranderingen in het infrarode warmtebeeld (aanwezigheid) en de aanwezigheid van licht. De nieuwe generatie sensoren kan veel meer. In die modellen waar het vanuit het perspectief van de toepassing zinvol is, reageren sensoren op een groot aantal fysische of chemische variabelen zoals luchtkwaliteit, temperatuur, vochtigheid en akoestiek. Ze verwerken deze en sturen stuursignalen naar andere apparaten en actuatoren. B.E.G.- sensoren vormen dus de basis van gebouwautomatisering. In het KNX segment worden B.E.G.- sensoren gekarakteriseerd als de sleutel tot efficiënt energiegebruik en zorgen ze tegelijkertijd voor comfort en veiligheid voor de gebruikers van het gebouw.



KNX-systeem en stuurapparaten

De aanvulling die uw KNX systeem succesvol beheert

Naast onze hoogwaardige melders en sensoren produceren wij KNX-systeemcomponenten voor DIN-railmontage en controle apparatuur voor wandinbouw. De combinatie zorgt ervoor dat een geautomatiseerd gebouw met efficiëntie kan bediend en gestuurd worden.

Elk KNX- systeem heeft verschillende systeemapparaten nodig om de basistopologie te creëren. Waaronder:

- Busvoeding
- Lijnkoppelaar
- USB- of IP-interface
- IP-Router

Externe stuursignalen kunnen ook worden verwerkt. Deze apparaten brengen de binaire signalen in de KNX:

- Binaire ingangsmodule, 4-voudig
- Drukknopinterface, 4-kanaals

Muurmontageapparaten bieden een eenvoudige bediening en controle van de systemen:

- Drukknoppen met 2, 4, 6 of 8 knoppen
- Muursensor voor temperatuur-, vochtigheids- en VOC-regeling





Een uitgebreid assortiment aan actoren voor alle types sturingsvereisten:

- 4- of 12-voudige schakelactoren
- 4- voudige jalouzie actoren
- KNX DALI-2 gateway voor het aansturen van DALI verlichting en Dali-Link sensoren

Professionele visualisatie maakt individuele bediening en uitvoer van alle beschikbare waarden en systeemstatussen mogelijk, zowel op een pc, tablet als smartphone. Visualisaties voor kleine en grote KNX-systemen kunnen snel en eenvoudig worden gemaakt, zonder tijdrovende projectplanning:

- ViSTATION voor maximaal 1.600 apparaten
- ViSTATION Windows Server voor nog meer apparaten

We breiden ons programma voortdurend uit om te kunnen voldoen aan de meest uiteenlopende eisen op het gebied van gebouwautomatisering:

- Systeemapparaten en schakelactoren
- Bedieningselementen voor dimmen en besturen
- Touchpanels
- KNX-RF apparaten





Temperatuursensor in onze KNXs-DX multisensoren

Er zijn extra temperatuursensoren geïntegreerd in DX-modellen. De temperatuursensoren kunnen de ruimtetemperatuur regelen: Verwarming, airconditioning, ventilatie en zonwering worden dan automatisch uitgevoerd. Multifunctioneel en handig.



Verlichtingssturing met B.E.G. KNXs-DX multisensoren

De bewegingsmelders van B.E.G. regelen de verlichting waar en wanneer dat nodig is. Ze zorgen voor veiligheid en energiebesparing. Aanwezigheidsmelder meten permanent de bestaande lichtsterkte en dimmen de verlichting tot een vooraf ingestelde luxwaarde, in overeenstemming met de norm die van toepassing is op werkplekken, wat eveneens energie besparend werkt. Dimmen kan ook worden gebruikt bij evenementen en bijeenkomsten om de aandacht van het publiek te trekken en sfeer te creëren. Tenslotte bieden de functies HCL en RGB een uitzonderlijk welbehagen van de verlichting.





Gebouwen voor welzijn en een betere toekomst

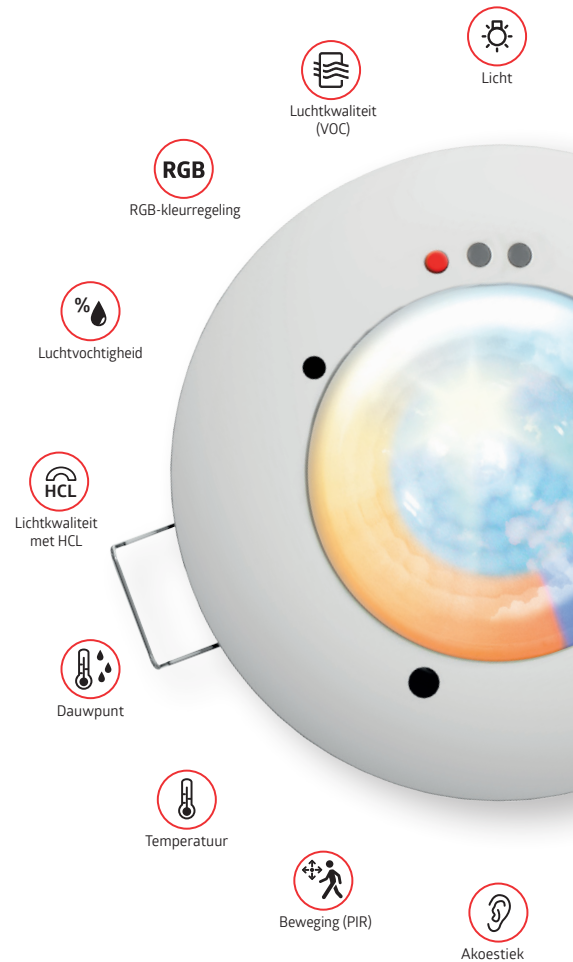
Gebouwen hebben altijd bescherming geboden tegen wind, weer en toegang van buitenaf. Ze geven een gevoel van veiligheid en geborgenheid. Tegenwoordig veranderen nieuwe werkstructuren, snelle digitalisering en de uitdagingen van de klimaatcrisis onze manier van leven. Mensen in geïndustrialiseerde landen brengen dagelijks tot 90% van hun tijd binnen door. Gebouwautomatisering helpt om de positieve invloeden van verlichting, frisse lucht en aangename temperaturen in het gebouw te integreren.

Waar de gebruiker niet meer hoeft in te grijpen, zorgt het gebouwautomatiseringssysteem voor de gewenste energiebalans: warmteverliezen door bijvoorbeeld 's nachts de rolluiken niet te sluiten (besparingen tot 30%) worden geëlimineerd, net als onnodige energieverstopping door verlichting wanneer er al voldoende daglicht is of ruimtes niet worden gebruikt (besparingen tot 80%, afhankelijk van de toepassing).



Uitstekende luchtkwaliteit met de PD2N-KNXs-OCCULOG-DX

De PD2N-KNXs-OCCULOG DX is een feelgood multisensor met talrijke functies. Naast temperatuur en vochtigheid zijn vooral de meting van VOC's (vluchtige organische stoffen) en de uitvoer van CO₂-equivalenten interessant. Hogere concentraties VOC's kunnen leiden tot vervuiling en ongemak binnenshuis (sick building syndrome). Deze vluchtige, organische componenten in de binnenlucht omvatten bijvoorbeeld verdampende verf, vernis, oplosmiddelen, kleefstoffen en schoonmaakmiddelen, maar ook alcoholen (deodorant, parfum) en zwavelhoudende verbindingen (uien, knoflook). Kooldioxide (CO₂) is een eindproduct van ademhaling. Het veroorzaakt op zich geen gezondheidsklachten, maar het duidt wel op een dalend zuurstofgehalte in de kamerlucht. Als je bedenkt dat een volwassene elke dag tot 20.000 liter lucht in- en uitademt, kun je je voorstellen hoe snel het zuurstofgehalte in een bezette vergaderruimte of open kantoor kan dalen. De PD2N-KNXs-OCCULOG-DX activeert de toevoer van verse lucht.



KNX Multisensor-DX



93530
93531

PD2N-KNXs-OCCULOG-DX-IB
PD2N-KNXs-OCCULOG-DX-VZ



KNX gemak nu zonder BUS-kabel

KNX-liefhebbers hebben erop gewacht, de eerste multisensor van hoge kwaliteit, de eerste KNX-multisensor met draadloze communicatie en relais inbegrepen. Met de B.E.G. PD2N-RF-KNXs-DX-IB kunnen verlichting, verwarming, ventilatie, airconditioning en uitgebreide comfortinstellingen nauwkeurig worden geregeld. Zonder fysieke BUS-kabel, maar via de KNX-RF standaard, extra beveiligd via KNX Secure, verovert de aanwezigheidsmelder ook bestaande panden. De gebruikelijke "3 draden" zijn voldoende voor de stroomvoorziening en lichtregeling.

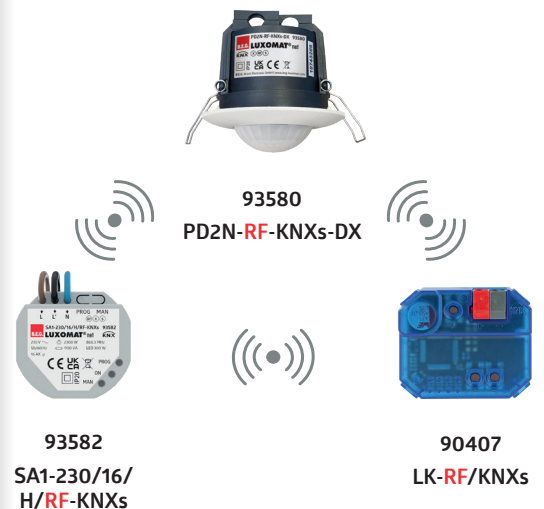
De snelle en veilige KNX-transmissie van de opgenomen signalen vindt plaats via de 868,3 MHz middenfrequentie. En als er een extra relaiskanaal nodig is, bijvoorbeeld om extra schakelbare verlichting te activeren via de aanwezigheid van mensen, kan het nieuwe geïntegreerde relaiskanaal worden gebruikt.

Met de nieuwe KNX RF-inbouwschakelactor SA1-230/16/H/RF-KNXs kunnen bijkomende schakelacties draadloos geactiveerd worden. KNX RF is een bi-directioneel radiosysteem waarbij de apparaten binnen een RF-lijn onafhankelijk van elkaar communiceren.

Met een B.E.G. TP/RF-media coupler LK-RF/KNXs wordt de draadloze versie (KNX RF; Radio Frequency) verbonden met de klassieke versie via KNX BUS-lijnen (KNX TP; Twisted Pair).

Net zoals de TP-busdeelnemers worden de nieuwe RF-busdeelnemers in bedrijf gesteld met behulp van de ETS. De nieuwe RF-versie bevat alle functionaliteiten van de PD2N-KNXs-DX-IB, een luxe versie (DX) van de nieuwste KNX-generatie en een succesvol model van B.E.G. Brück Electronic GmbH.

De B.E.G. PD2N-RF-KNXs-DX-IB ondersteunt de toekomstige levensvatbaarheid van het succesvolle KNX-bussysteem, stimuleert de business van planners, KNX-integrators en installateurs en tilt gemak en energie-efficiëntie naar een nieuw niveau.



1000

3000

3200

3500

4500

5500

6000

7000

10000



Human Centric Lighting (HCL) in B.E.G. KNXs-DX

Gebouwautomatisering maakt een hoog comfortniveau mogelijk. De Deluxe multisensoren zijn daarom onder andere uitgerust met HCL. HCL richt zich op het welzijn van de gebruikers van het gebouw door het natuurlijke verloop van daglicht te simuleren, waardoor de afgifte van hormonen wordt geactiveerd om de circadiane cyclus van de gebruiker te stabiliseren. Lichtkleur en -intensiteit ondersteunen ontspanning, voorkomen fases van vermoeidheid en verhogen de concentratie. Gebruikers van gebouwen profiteren dus van de voordelen van biodynamisch licht. Hiervoor bieden de Deluxe sensoren lichtcurves die ontwikkeld zijn voor een breed scala aan toepassingen.

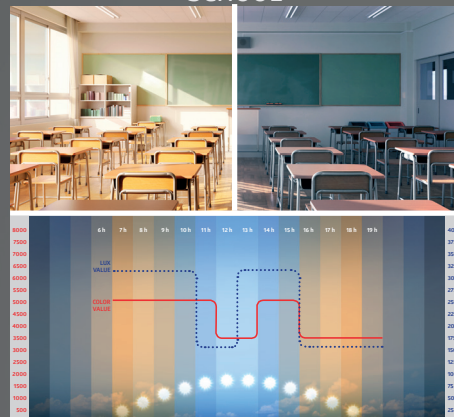


RGB in B.E.G. KNXs-DX

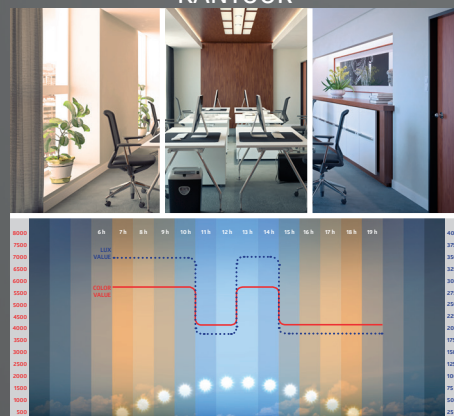
RGB is een additief kleurmodel waarbij tot 16,7 miljoen verschillende kleuren kunnen worden gegenereerd uit de drie lichtkleuren rood, groen en blauw. De B.E.G. KNX Deluxe multisensoren maken daarom op elk moment sfeervolle verlichting mogelijk. Het is ook mogelijk om verlichting te implementeren die qua kleur overeenkomt met het bedrijfsontwerp - bijvoorbeeld de verlichting van een foyer om een extern effect te creëren. Wanneer aanwezigheid wordt gedetecteerd, kan er snel worden overgeschakeld van gekleurde verlichting naar neutrale verlichting.



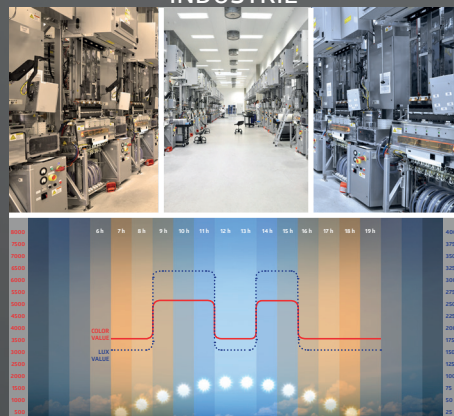
SCHOOL



KANTOOR



INDUSTRIE





Akoestische sensor in B.E.G. KNXs-DX

De akoestische sensor in DX-modellen wordt gebruikt voor aanvullende geluidsdetectie - naast trappenhuisen, is de akoestische sensor ook zeer geschikt voor aanvullende aanwezigheidsdetectie in sanitaire ruimtes. Extra aanwezigheidsmelders in afzonderlijke toiletcabines of in de doucheruimte kunnen bijvoorbeeld achterwege blijven.

De plus in comfort

Verwarming, airconditioning, ventilatie, zonwering, verlichting en optimalisatie naar de behoeften van de gebruikers van de ruimte gebeuren allemaal automatisch. Een hoger niveau van comfort en veiligheid met een lager energieverbruik kan alleen worden bereikt door intelligente besturing en bewaking van alle gebruikte producten.

Of het nu gaat om kleurvarianten of technische details - de hoogwaardige multisensoren van B.E.G. bieden een breed spectrum. U kunt meer details over de apparaten vinden op onze website of vraag onze B.E.G. KNX brochure aan.



KNX Beveiligd

Lange tijd werd er niet nagedacht over de beveiliging van KNX-gestuurde gebouwen. Net als elke andere communicatietechnologie kan ook huis- en gebouwautomatisering een doelwit zijn voor hackers. Alle nieuwe KNX multisensoren met de identificatie KNXs - de „s“ staat voor „security“ - zijn door B.E.G. herzien om de technologie van het gebouwsysteem te beschermen en een veilige werking van het gebouw mogelijk te maken. Eerst en vooral is het bijzonder belangrijk dat het veiligheidsconcept wordt toegepast bij het instellen van KNX en dat wachtwoorden veilig worden opgeslagen. KNX Secure zelf voldoet dan aan de hoogste coderingsnormen (in overeenstemming met ISO 18033-3, bijvoorbeeld AES 128 CCM codering). KNX Data Secure beschermt gebruikersgegevens effectief tegen manipulatie door encryptie en authenticatie. KNX IP Secure zorgt voor een volledige versleuteling van de verzonden telegrammen en gegevens.

DELUXE-MULTISENSOREN	BEREIK	TOEPASSING	AANTAL SENSOREN				Extra
			Beweging	Licht	Temperatuur	Akoestiek	
PD2N-KNXs-DX	Ø 10 m	Alle gebouwen, binnen	1	2	1	1	-
PD2N-RF-KNXs-DX	Ø 10 m	Alle gebouwen, binnen	1	2	1	1	-
PD2N-KNXs-OCCULOG-DX	Ø 10 m	Functionele gebouwen, binnen	1	2	1	1	2
RC-plus next N 230 KNXs-DX	20 m	Buiten / binnen	3	1	1	-	-
Indoor 180-KNXs-DX	10 m	Alle gebouwen, toiletten, doorgangsruidtes, binnen	1	1	1	1	-
PD11-KNXs-FLAT-DX	Ø 9 m	Alle gebouwen, binnen, design	1	1	1	1	-
PD4N-KNXs-DX	Ø 24 m	Alle gebouwen, binnen	4	2	1	1	-

*Meer melders voor specifieke toepassingen beschikbaar – details op www.beg-luxomat.com of in de B.E.G. KNX-brochure.

FUNCTIEMATRIX

Typ	PD2			PD4			PD4-GH	PD9 (GH)	PD11			PICO		PD5N			Indoor 180		RC plus next-N
	BA	ST	DX	BA	ST	DX	DX	DX	ST	DX	ST	DX	DX	ST	DX	ST	DX	DX	
Aantal lichtsensoren	2	2	2	2	2	2	1	1	1	1	1	1	1	1	1	1	1	1	1
Aantal bewegingssensoren	1	1	1	4	4	4	3	1	1	1	1	1	1	1	2	1	1	1	3
Aantal HVAC-uitgangen	-	3	3	-	3	3	3	3	3	3	3	3	3	3	3	3	3	3	3
Gevoeligheidsaanpassing PIR	X	X	X	X	X	X	X	X	X	X	X	X	X	X	X	X	X	X	X
Bidirectionele afstandsbediening	-	X	X	-	X	X	X	X	X	X	X	X	X	X	X	X	X	X	X
Afstandsbediening voor eindklanten	-	-	X	-	-	X	X	X	-	X	-	X	X	-	X	-	X	-	X
Temperatuursensor	-	-	X	-	-	X	X	X	-	X	-	X	-	-	-	-	X	-	X
Geluidssensor	-	-	X	-	-	X	-	-	-	X	-	-	-	-	-	-	X	-	-
Logische module	-	-	X	-	-	X	X	X	-	X	-	X	X	-	X	-	X	-	X
Aanwezigheidssimulatie	-	-	X	-	-	X	X	X	-	X	-	X	X	-	X	-	X	-	X
Interne drukknoppen	-	-	-	-	-	-	-	-	-	-	-	-	-	-	-	-	-	-	-
Intern oriëntatielicht	-	-	-	-	-	-	-	-	-	-	-	-	-	-	-	-	-	-	-
Slave-uitgang	X	X	X	X	X	X	X	X	X	X	X	X	X	X	X	X	X	X	X
Slave-ingang	X	X	X	X	X	X	X	X	X	X	X	X	X	X	X	X	X	X	X
Schakelmodus	X	X	X	X	X	X	X	X	X	X	X	X	X	X	X	X	X	X	X
Regelmodus	X	X	X	X	X	X	X	X	X	X	X	X	X	X	X	X	X	X	X
Halfautomatisch/volledig automatisch	X	X	X	X	X	X	X	X	X	X	X	X	X	X	X	X	X	X	X
Lichtscènes	-	X	X	-	X	X	X	X	X	X	X	X	X	X	X	X	X	X	X
Offset-bedrijf	-	X	X	-	X	X	X	X	X	X	X	X	X	X	X	X	X	X	X
Oriëntatielichtfunctie	-	X	X	-	X	X	X	X	X	X	X	X	X	X	X	X	X	X	X
Inbrandfunctie	-	X	X	-	X	X	X	X	X	X	X	X	X	X	X	X	X	X	X
Parameterwijzigingen via object	X	X	X	X	X	X	X	X	X	X	X	X	X	X	X	X	X	X	X
Zelfaanpassing van de nalooptijd	-	X	X	-	X	X	X	X	X	X	X	X	X	X	X	X	X	X	X
Korte aanwezigheid	-	X	X	-	X	X	X	X	X	X	X	X	X	X	X	X	X	X	X
Richtingsherkenning	-	-	-	-	X	X	X	-	-	-	-	-	-	-	-	-	-	-	X
Daglichtafhankelijke uitschakeling	X	X	X	X	X	X	X	X	X	X	X	X	X	X	X	X	X	X	X
HCL-/RGB-besturing	-	-	X	-	-	X	X	X	-	X	-	X	X	-	X	-	X	-	X
KNX Secure	X	X	X	X	X	X	X	X	X	X	X	X	X	X	X	X	X	X	X



Voor meer informatie:

BA = Basic – als voordelige oplossing voor eenvoudige vereisten

ST = Standard – als uitgebreide oplossing voor gangbare vereisten

DX = Deluxe – als premiumoplossing voor veeleisende toepassingen

BASIC

STANDARD



PD2N-KNXs-BA-IB
Aan-/afwezigheidsmelder
Plafondmontage inbouw
93533



PD2N-KNXs-ST-IB
Aan-/afwezigheidsmelder
Plafondmontage inbouw
93510



PD2N-KNXs-BA-VZ
Aan-/afwezigheidsmelder
Plafondmontage verzonken/
plafondmontage opbouw met
optionele sokkel
93534



PD2N-KNXs-ST-VZ
Aan-/afwezigheidsmelder
Plafondmontage verzonken/
opbouw met optionele sokkel
93511



PD4N-KNXs-BA-IB
Aan-/afwezigheidsmelder
Plafondmontage inbouw
93535



PD4N-KNXs-ST-IB
Aan-/afwezigheidsmelder
Plafondmontage inbouw
93514



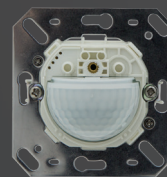
PD4N-KNXs-BA-VZ
Aan-/afwezigheidsmelder
Plafondmontage verzonken/
opbouw met optionele sokkel
93536



PD4N-KNXs-ST-VZ
Aan-/afwezigheidsmelder
Plafondmontage verzonken/
opbouw met optionele sokkel
93515



PD11-KNXs-FLAT-ST-IB
Aan-/afwezigheidsmelder
Plafondmontage inbouw
93522



**Indoor 180-KNXs-ST
zonder kader**
Aan-/afwezigheidsmelder
Wandmontage inbouw/
opbouw met optionele doos
93524



PICO-KNXs-ST-IB
Aan-/afwezigheidsmelder
Plafondmontage inbouw
93539

DELUXE



PD2N-KNXs-OCCULOG-DX-IB
Aan-/afwezigheidsmelder
Plafondmontage inbouw
93530



PD2N-KNXs-OCCULOG-DX-VZ
Aan-/afwezigheidsmelder
Plafondinbouw verzonken /
opbouw met optionele sokkel
93531



PD2N-KNXs-DX-IB
Aan-/afwezigheidsmelder
Plafondmontage inbouw
93512



PD2N-KNXs-DX-VZ
Aan-/afwezigheidsmelder
Plafondmontage inbouw /
opbouw met optionele sokkel
93513



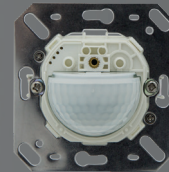
PD4N-KNXs-DX-IB
Aan-/afwezigheidsmelder
Plafondmontage inbouw
93516



PD4N-KNXs-DX-VZ
Aan-/afwezigheidsmelder
Plafondmontage verzonken /
opbouw met optionele sokkel
93517



PD11-KNXs-FLAT-DX-IB
Aan-/afwezigheidsmelder
Plafondmontage inbouw
93523



**Indoor 180-KNXs-DX
zonder kader**
Aan-/afwezigheidsmelder
Wandmontage inbouw /
opbouw met optionele doos
93525



PD9-KNXs-DX-IB
Aan-/afwezigheidsmelder
Plafondmontage inbouw
93520



PD9-KNXs-DX-GH-IB
Aan-/afwezigheidsmelder
Plafondmontage inbouw
93521



PD4-KNXs-GH-DX-OB
Aan-/afwezigheidsmelder
Plafondmontage inbouw
93518



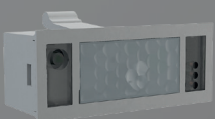
PICO-KNXs-DX-IB
Aan-/afwezigheidsmelder
Plafondmontage inbouw
93529



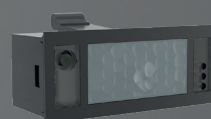
**RC-plus next N 230
KNXs-DX 230**
Aan-/afwezigheidsmelder IP54
buiten Wand- of plafondmontage
opbouw
93527



**RC-plus next N 230
KNXs-DX 230**
Aan-/afwezigheidsmelder IP54
buiten Wand- of plafondmontage
opbouw
93528



**PD5N-LAMELLA-KNXs-DX
WB**
Aan-/afwezigheidsmelder
Speciaal voor witte
lamellenplafonds inbouw
93508



**PD5N-LAMELLA-KNXs
BB**
Aan-/afwezigheidsmelder
Speciaal voor zwarte
lamellenplafonds inbouw
93509

RADIOFREQUENTIE (RF)

WAND INBOUW APPARATEN



SA1-230/16/H/RF-KNXs
1-draadloze kanaalsschakelaar
Verzonken montage
93582



PBM-KNX-DX-4W
4-kanaals in-en uitvoerapparaat
Drukknop interface
93365



PD2N-RF KNXs-DX-IB
Aan-/afwezigheidsmelder
radioPlafondmontage inbouw
93580



PB2-KNX-ST
2 drukknoppen
93172



LK-RF/KNXs
RF/TP Mediakoppelaar
Verzonken montage
90407



PB4-KNX-ST
4 drukknoppen
93174



PB6-KNX-ST
6 drukknoppen
93176



PB8-KNX-ST
8 drukknoppen
93178

USB-INTERFACE



US-Stick-IF/KNX
Data-en
programmeerinterface
90409



WS-VOC-HVAC-KNX
Temperatuur-en
luchtstroomregelaar
93806

Voor meer informatie:



STUURCOMPONENTEN



ViSTATION
Visualisatie-en
externe server
93335



LK-IP/KNXs REG
IP-Router Systeemapparaat
90403



SA4-230/16/H/KNXs REG
Schakelactor voor het
schakelen van belastingen
4 schakeluitgangen
93224



LAN-IF/KNXs REG
LAN-Programmeerinterface
Systeemapparaat
90404



SA8-230/16/H/KNXs REG
Schakelactor voor het schakelen
van belastingen 8
schakeluitgangen
93228



DA64-230/KNX REG DALI-2
DALI Gateway
DALI-2 gecertificeerd
adresseermodus
93338



SA12-230/16/H/KNXs REG
Schakelactor voor het schakelen
van belastingen 12
schakeluitgangen
93328



BIA4-KNXs REG
4- kanaals binaire
ingangsapparaat
90411



SBA4-230/10/H/KNX REG
4- kanaals jaloezie-actor
93930



BIP4-KNXs REG
4-kanaals binaire
ingangsapparaat
voor potentiaal vrije contacten
90412



**PSN-230/640/30/
KNX REG**
Voeding 30V DC 640 mA
Systeemapparaat
90214



USB-C-IF/KNX REG
USB-C data-interface
Systeemapparaat
90408



**PSN-230/1280/30/
KNX REG**
Voeding Systeemapparaat
90215

Onze projectservice voor uw plannen en innovatieve gebouwen

B.E.G. biedt een uitgebreid pakket aan diensten, volledig afgestemd op uw behoeften. Ons team van specialisten staat voor u klaar met professionele ondersteuning, van het eerste idee tot en met de oplevering. Naast onze ervaren buitendienst kunt u rekenen op onze gespecialiseerde projectdienst.



1. Inventarisatie van uw wensen

Samen bespreken we het project in detail, ongeacht hoeveel tijd daarvoor nodig is. Uw vereisten vormen het vertrekpunt voor een doordachte oplossing.



2. Systemontwerp op maat

Op basis van het adviestraject ontwikkelen wij een technisch, economisch en ecologisch verantwoord systeemontwerp. Of het nu gaat om een serveroplossing, KNX of DALI-2: wij bieden altijd de meest geschikte oplossing. Hierbij hoort ook een grondige validatie volgens DWG- sensorplanning.



3. Professionele sensorplanning

Met onze planningservice ontvangt u een gedetailleerde uitwerking, opgesteld door experts met jarenlange ervaring in het veld.



4. Projectbegeleiding

We begeleiden u gedurende het volledige traject en zorgen samen voor een succesvolle realisatie. Onze projectafdeling staat altijd klaar met advies en ondersteuning.



5. After-sales service

Ook na oplevering kunt u op ons blijven rekenen. Onze after-sales service helpt u graag bij alle verdere vragen of ondersteuning.

Interesse? Neem gerust contact met ons op via luxomat@beg-belgium.be