



RC-plus next N 230 KNXs-DX 230

93528 EAN: 4007529935284

- Alimentazione: da KNX-BUS
- Dimensioni: 121 x 71 x 85 mm
- Assorbimento: 12 mA

Dati dell'ordine

Designazione	Colore	Numero
RC-plus next N 230 KNXs-DX 230	nero	93528

Accessori

Designazione	Colore	Numero
BLE-IR-Adapter	nero	93067
IR-Adapter per Smartphone	nero	92726
IR-PD-KNX	-	92123
IR-PD-KNX-Mini	-	93398
Griglia protezione BSK (Ø 164 x 143 mm)	bianco	92467
Supporto Angolo interno RC-plus next	bianco	97005
Attacco angolare RC-plus next	nero	97024
Attacco angolare RC-plus next	marrone	97014
Attacco angolare RC-plus next	bianco	97004
Attacco angolare RC-plus next	effetto acciaio	97043

Installazione a palo - protezione dagli agenti atmosferici	acciaio inossidabile	93220
Staffa per parete - protezione dagli agenti atmosferici	bianco	93222
Staffa per parete - protezione dagli agenti atmosferici	antracite	93221
Palpebre di copertura RC- plus next		32697

Dati tecnici

Alimentazione:	da KNX-BUS
Dimensioni:	121 x 71 x 85 mm
Assorbimento:	12 mA
Area rilevamento:	orizzontale 230° (Montaggio a parete)
Raggio d'azione:	Massima 20 m trasversale Massima 6 m frontale Massima 4 m Protezione antintrusione
Area di rilevamento tangenziale:	800 m² / 2.5 m Altezza di fissaggio
Altezza installazione consentita min./max./suggerita per la miglior performance:	2 m / 5 m / 2.5 m
Classe / Grado protezione:	IP54 / Classe III
Resistenza agli urti:	IK03
Campo di misura temperatura:	-20 °C a +45 °C
Temperatura funzionamento:	-25 °C a +55 °C
Involucro:	Involucro in pregiato PC resistente ai raggi UV
Numero sensori luce:	1
Colore di materiale:	nero opaco, simile a RAL9005
Numero sensori PIR:	3
KNX TP 256:	Si
Luce orientamento:	5 - 100 % / OFF / 1 min - 255 min
Luce notturna:	5 - 100 %
Nivel de luminosidad deseado:	5 - 2000 Lux

Informazioni sul prodotto

Rilevatore di presenza KNX con connettore bus-KNX integrato

KNX Secure Ready

Luce LED Downlight integrata con funzione di orientamento o luce notturna (RGB)

Controllo HCL / RGB

Impostazione KNX tramite ETS 5

Sensibilità sensori PIR interni regolabili individualmente

Sensori PIR interni attivabili/disattivabili singolarmente

Rilevamento direzione movimento

Misurazione della luce mista grazie al sensore di luce interno

Modalità semiautomatica intelligente con regolazione indipendente dalla presenza (crepuscolare), Modalità automatica.

1 uscita canale luce (per regolazione o on/off), 3 canali in commutazione (per 3 gruppi/zone di illuminazione con off-set), 1 canale Slave selezionabili

Impostazione di tre gruppi di livelli luce tramite off-set

Funzione di presenza breve, autoregolazione tempi di ritardo, funzione corridoio

Varie funzioni di blocco

Soft-start

2 moduli logici integrati

Richiamo scenari luminosi

Disattivazione indicatori di stato

Applicativo ETS database scaricabile dal sito B.E.G.

Protezione antintrusione

Modalità slave per estensione area di rilevamento

Misurazione Luce ottimizzata

Misurazione Luce comunicata via bus

Curva dimmerazione modificabile

Telecomandabile bidirezionalmente a distanza con l'adattatore IR e l'App per smartphone B.E.G.

Codice PIN

Telecomandabile tramite telecomando IR opzionale

Telecomando utente con 5 pulsanti impostabili singolarmente per richiamo scene/funzioni (accessorio)

Assegnazione dell'indirizzo fisico tramite pulsante o

telecomando

Modalità HVAC (1 comfort, 2 stand by, 3 economy, 4 antigelo/surriscaldamento)

Forzatura manuale tramite pulsante KNX esterno

Funzioni di controllo (heartbeat, cyclical sending)

Simulazione presenza

Funzione spegnimento forzato

Funzione intelligente Central Off

Preavviso di spegnimento

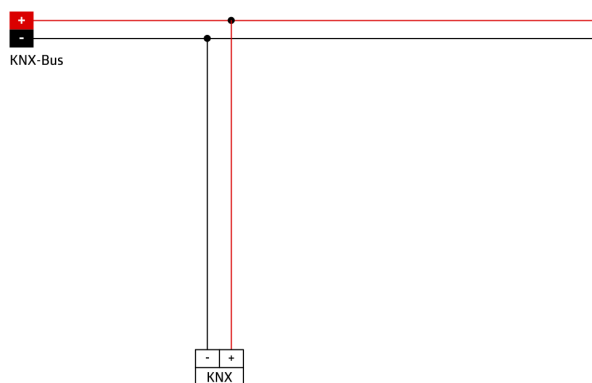
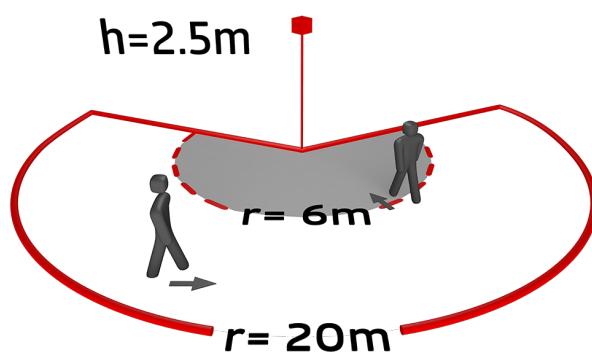
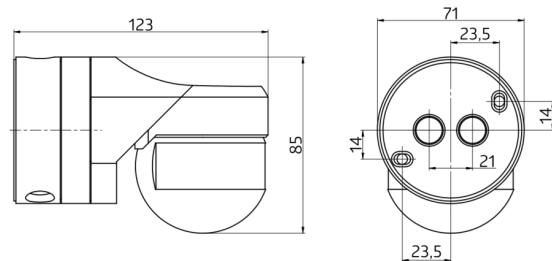
Funzione riscaldamento lampade fluorescenti impostabile da 1 a 100 ore

Scelta comportamento in caso di back-out e ripristino

Pausa sicurezza dopo spegnimento delle luci impostabile

Settori d'impiego:

per la sorveglianza di intere parti della casa, magazzini, rampe di carico o parcheggi sotterranei



Accessori



BLE-IR-Adapter

Numero: 93067

Dimensioni: 40 x 55 x 103 mm
Colore di materiale: nero
Frequenza: 2.4 GHz Banda ISM, GFSK
0.2 dBm + 5.3 dBi = 5.5 dBm



IR-Adapter per Smartphone

Numero: 92726

Dimensioni: 47 x 19 x 10 mm
Classe / Grado protezione: IP20
Temperatura funzionamento: -20 °C a +40 °C



IR-PD-KNX

Numero: 92123

Batteria: 3.0 V Litio CR2032 (incluso)
Dimensioni: 80 x 60 x 8 mm
Colore di materiale: -



IR-PD-KNX-Mini

Numero: 93398

Batteria: 3.0 V Litio CR2032 (incluso)
Dimensioni: 57 x 35 x 7 mm
Colore di materiale: -



Griglia protezione BSK (Ø 164 x 143 mm)

Numero: 92467

Dimensioni: Ø 164 x 143 mm
Resistenza agli urti: IK09
Involucro: Cestello di protezione



Supporto Angolo interno RC-plus next

Numero: 97005

Dimensioni: 60 x 61 x 68 mm
Classe / Grado protezione: IP54
Involucro: involucro in pregiato PC



Attacco angolare RC-plus next

Numero: 97024

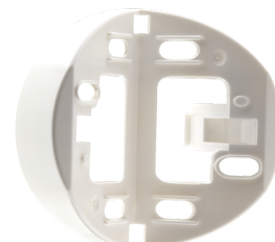
Dimensioni: Ø 71 x 34 mm
Classe / Grado protezione: IP54
Involucro: Involucro in pregiato PC resistente ai raggi UV



Attacco angolare RC-plus next

Numero: 97014

Dimensioni: Ø 71 x 34 mm
Classe / Grado protezione: IP54
Involucro: Involucro in pregiato PC resistente ai raggi UV



Attacco angolare RC-plus next

Numero: 97004

Dimensioni: Ø 71 x 34 mm
Classe / Grado protezione: IP54
Involucro: Involucro in pregiato PC resistente ai raggi UV



Attacco angolare RC-plus next

Numero: 97043

Dimensioni: Ø 71 x 34 mm
Classe / Grado protezione: IP54
Involucro: Involucro in pregiato PC
resistente ai raggi UV



Installazione a palo - protezione dagli agenti atmosferici

Numero: 93220

Dimensioni: 188 x 98 x 134 mm
Involucro: acciaio inossidabile
Colore di materiale: acciaio inossidabile



Staffa per parete - protezione dagli agenti atmosferici

Numero: 93222

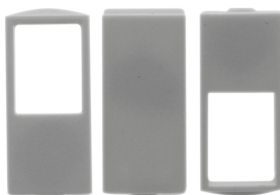
Dimensioni: 188 x 98 x 134 mm
Colore di materiale: bianco



Staffa per parete - protezione dagli agenti atmosferici

Numero: 93221

Dimensioni: 188 x 98 x 134 mm
Colore di materiale: antracite



Palpebre di copertura RC-plus next

Numero: 32697

Involucro: Involucro in pregiato PC
resistente ai raggi UV
Colore di materiale: bianco