

B.E.G.**LUXOMAT[®]net**

PD9-KNXs-GH-DX-DE

93521 EAN: 4007529935215

- Alimentazione: da KNX-BUS
- Dimensioni: Testa del sensore: Ø 45 x 40 mm, Modulo di potenza: 129 x 29 x 22 mm
- Assorbimento: 12 mA

Dati dell'ordine

Designazione	Colore	Numero
PD9-KNXs-GH-DX-DE	bianco	93521

Accessori

Designazione	Colore	Numero
BLE-IR-Adapter	nero	93067
IR-Adapter per Smartphone	nero	92726
IR-PD-KNX	-	92123
IR-PD-KNX-Mini	-	93398
Anello PD9 Ø 36 mm	antracite	92235
Anello PD9 Ø 36 mm	bianco	92238
Anello PD9 Ø 36 mm	effetto acciaio	92237
Anello PD9 Ø 45 mm	bianco	92327
Anello PD9 Ø 45 mm	effetto acciaio	92346
Anello di finitura quadrato PD9-DE	bianco puro	92993

Dati tecnici

Alimentazione:	da KNX-BUS Testa del sensore: Ø 45 x 40 mm, Modulo di potenza: 129 x 29 x 22 mm
Dimensioni:	
Assorbimento:	12 mA
Area rilevamento:	orizzontale 360° (Montaggio a soffitto)
Raggio d'azione:	Massima Ø 3.5 m trasversale
Area di rilevamento tangenziale:	9 m² / 6 m Altezza di fissaggio
Altezza installazione consentita min./max./suggerita per la miglior performance:	5 m / 10 m / 6 m
Classe / Grado protezione:	IP20 / Classe III
Resistenza agli urti:	IK04
Campo di misura temperatura:	-5 °C a +45 °C
Temperatura funzionamento:	-25 °C a +55 °C
Involucro:	Involucro in pregiato PC resistente ai raggi UV
Numero sensori luce:	1
Colore di materiale:	bianco opaco, simile a RAL9010
Numero sensori PIR:	1
KNX TP 256:	Si
Lunghezza cavo:	45 cm
Luce orientamento:	5 - 100 % / OFF / 1 min - 255 min
Luce notturna:	5 - 100 %
Nivel de luminosidad deseado:	5 - 2000 Lux

Informazioni sul prodotto

Mini rilevatore di presenza KNX con connettore BUS integrato KNX, speciale per altezze elevate

KNX Secure Ready

Controllo HCL / RGB

Impostazione KNX tramite ETS 5

Adattamento individuale della sensibilità del sensore di movimento

Misurazione della luce mista grazie al sensore di luce interno

Modalità semiautomatica intelligente con regolazione indipendente dalla presenza (crepuscolare), Modalità automatica.

1 uscita canale luce (per regolazione o on/off), 3 canali in commutazione (per 3 gruppi/zone di illuminazione con off-set), 1 canale Slave selezionabili

Impostazione di tre gruppi di livelli luce tramite off-set

Funzione di presenza breve, autoregolazione tempi di ritardo, funzione corridoio

Varie funzioni di blocco

Soft-start

2 moduli logici integrati

Richiamo scenari luminosi

Disattivazione indicatori di stato

Applicativo ETS database scaricabile dal sito B.E.G.

Modalità slave per estensione area di rilevamento

Misurazione Luce ottimizzata

Misurazione Luce comunicata via bus

Curva dimmerazione modificabile

Telecomandabile bidirezionalmente a distanza con l'adattatore IR e l'App per smartphone B.E.G.

Codice PIN

Telecomandabile tramite telecomando IR opzionale

Telecomando utente con 5 pulsanti impostabili singolarmente per richiamo scene/funzioni (accessorio)

Assegnazione dell'indirizzo fisico tramite pulsante o telecomando

Modalità HVAC (1 comfort, 2 stand by, 3 economy, 4 antigelo/surriscaldamento)

Forzatura manuale tramite pulsante KNX esterno

Funzioni di controllo (heartbeat, cyclical sending)

Simulazione presenza

Funzione spegnimento forzato

Funzione intelligente Central Off

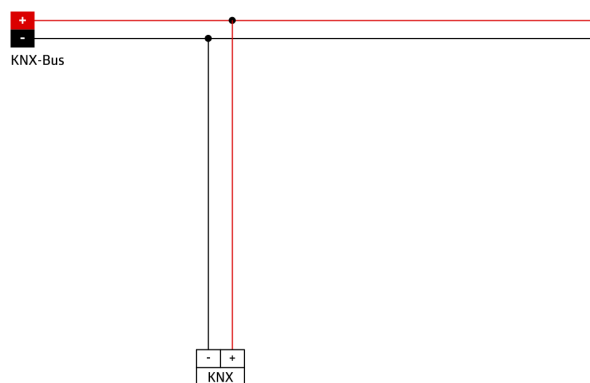
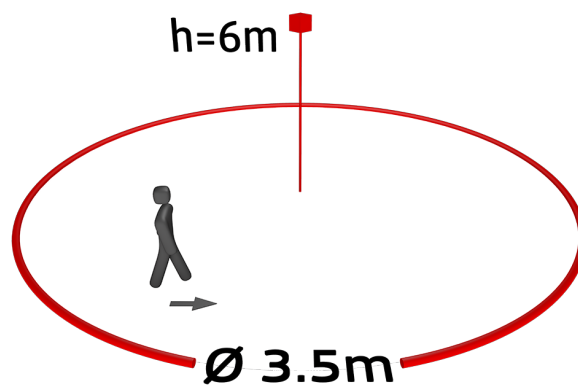
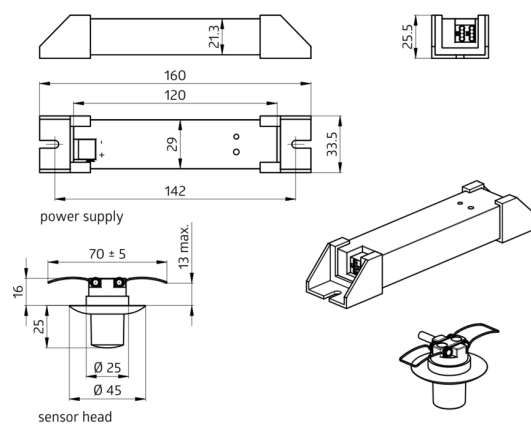
Preavviso di spegnimento

Funzione riscaldamento lampade fluorescenti impostabile da 1 a 100 ore

Scelta comportamento in caso di back-out e ripristino

Pausa sicurezza dopo spegnimento delle luci impostabile

Applicazioni tipiche: monitoraggio di capannoni industriali e scalinate



Accessori



BLE-IR-Adapter

Numero: 93067

Dimensioni: 40 x 55 x 103 mm
 Colore di materiale: nero
 Frequenza: 2.4 GHz Banda ISM, GFSK 0.2 dBm + 5.3 dBi = 5.5 dBm



IR-Adapter per Smartphone

Numero: 92726

Dimensioni: 47 x 19 x 10 mm
 Classe / Grado protezione: IP20
 Temperatura funzionamento: -20 °C a +40 °C



IR-PD-KNX

Numero: 92123

Batteria: 3.0 V Llitio CR2032 (incluso)
 Dimensioni: 80 x 60 x 8 mm
 Colore di materiale: -



IR-PD-KNX-Mini

Numero: 93398

Batteria: 3.0 V Llitio CR2032 (incluso)
 Dimensioni: 57 x 35 x 7 mm
 Colore di materiale: -



Anello PD9 Ø 36 mm

Numero: 92235

Dimensioni: Ø 36 mm
 Involucro: Involucro in pregiato PC resistente ai raggi UV
 Colore di materiale: antracite lucido



Anello PD9 Ø 36 mm

Numero: 92238

Dimensioni: Ø 36 mm
 Involucro: Involucro in pregiato PC resistente ai raggi UV
 Colore di materiale: bianco lucido



Anello PD9 Ø 36 mm

Numero: 92237

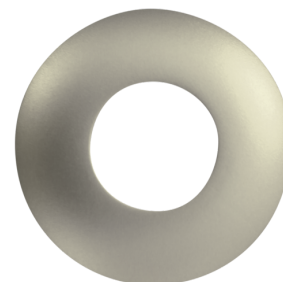
Dimensioni: Ø 36 mm
 Involucro: Involucro in pregiato PC resistente ai raggi UV
 Colore di materiale: effetto acciaio lucido



Anello PD9 Ø 45 mm

Numero: 92327

Dimensioni: Ø 45 mm
 Colore di materiale: bianco opaco



Anello PD9 Ø 45 mm

Numero: 92346

Dimensioni: Ø 45 mm
 Colore di materiale: effetto acciaio opaco



Anello di finitura quadrato PD9-DE

Numero: 92993

Dimensioni: 45 x 45 x 2.6 mm

Involucro: Involucro in pregiato PC
resistente ai raggi UV

Colore di materiale: bianco puro opaco,
simile a RAL9010